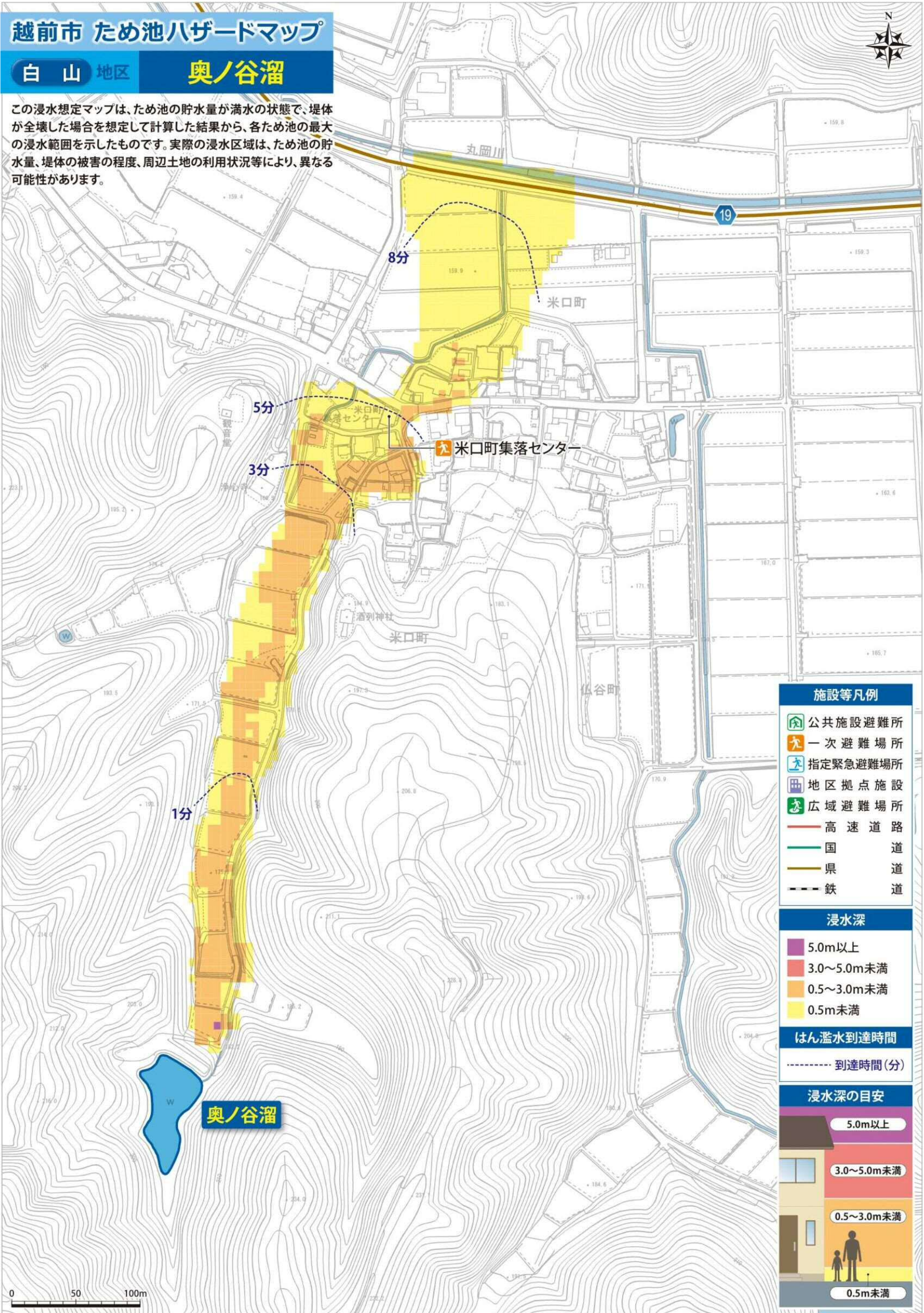


# 越前市 ため池ハザードマップ

白山地区

奥ノ谷溜

この浸水想定マップは、ため池の貯水量が満水の状態で、堤体が全壊した場合を想定して計算した結果から、各ため池の最大の浸水範囲を示したものです。実際の浸水区域は、ため池の貯水量、堤体の被害の程度、周辺土地の利用状況等により、異なる可能性があります。



### 施設等凡例

- 公共施設避難所
- 一次避難場所
- 指定緊急避難場所
- 地区拠点施設
- 広域避難場所
- 高速道路
- 国道
- 県道
- 鉄道

### 浸水深

- 5.0m以上
- 3.0~5.0m未満
- 0.5~3.0m未満
- 0.5m未満

### はん濫水到達時間

----- 到達時間(分)

### 浸水深の目安

- 5.0m以上
- 3.0~5.0m未満
- 0.5~3.0m未満
- 0.5m未満

0 50 100m

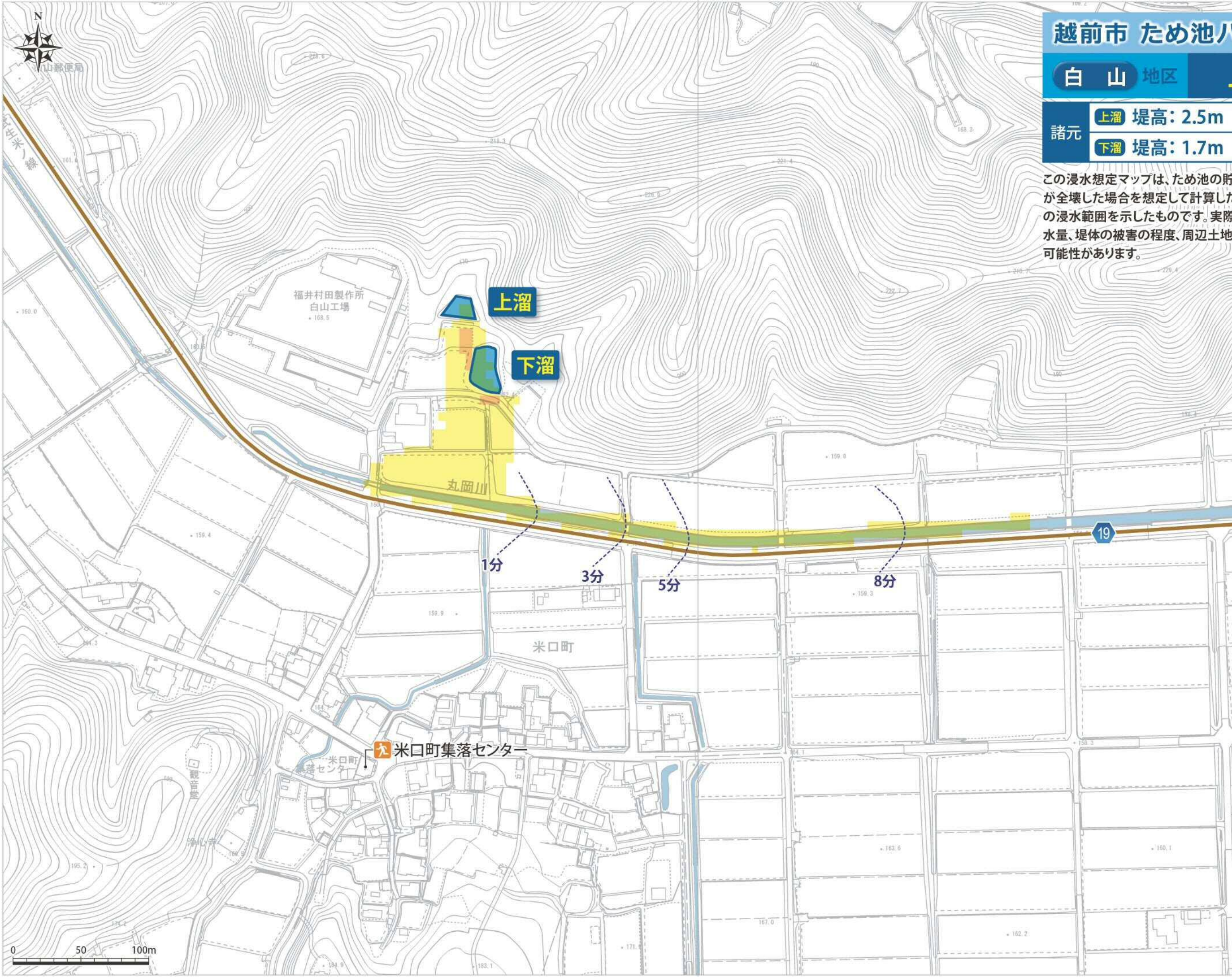


# 越前市 ため池ハザードマップ

白山地区 上溜・下溜

諸元	上溜	堤高: 2.5m	貯水量: 500m <sup>3</sup>
	下溜	堤高: 1.7m	貯水量: 1,000m <sup>3</sup>

この浸水想定マップは、ため池の貯水量が満水の状態で、堤体が全壊した場合を想定して計算した結果から、各ため池の最大の浸水範囲を示したものです。実際の浸水区域は、ため池の貯水量、堤体の被害の程度、周辺土地の利用状況等により、異なる可能性があります。

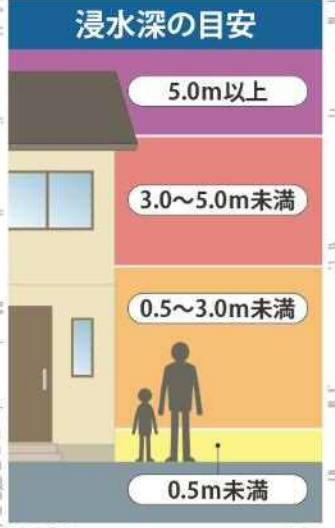


- ### 施設等凡例
- 公共施設避難所
  - 一次避難場所
  - 指定緊急避難場所
  - 地区拠点施設
  - 広域避難場所
  - 高速道路
  - 国道
  - 県道
  - 鉄道

- ### 浸水深
- 5.0m以上
  - 3.0~5.0m未満
  - 0.5~3.0m未満
  - 0.5m未満

### はん濫水到達時間

----- 到達時間(分)



福井村田製作所 白山工場

上溜

下溜

丸岡川

1分

3分

5分

8分

米口町

米口町集落センター

