

# 越前市 ため池八ガードマップ

味真野 地区

宮谷溜

この浸水想定マップは、ため池の貯水量が満水の状態で、堤体が全壊した場合を想定して計算した結果から、各ため池の最大の浸水範囲を示したものです。実際の浸水区域は、ため池の貯水量、堤体の被害の程度、周辺土地の利用状況等により、異なる可能性があります。

## 施設等凡例

- 公共施設避難所
- 一次避難場所
- 指定緊急避難場所
- 地区拠点施設
- 広域避難場所
- 高速道路
- 国道
- 県道
- 鉄道

## 浸水深

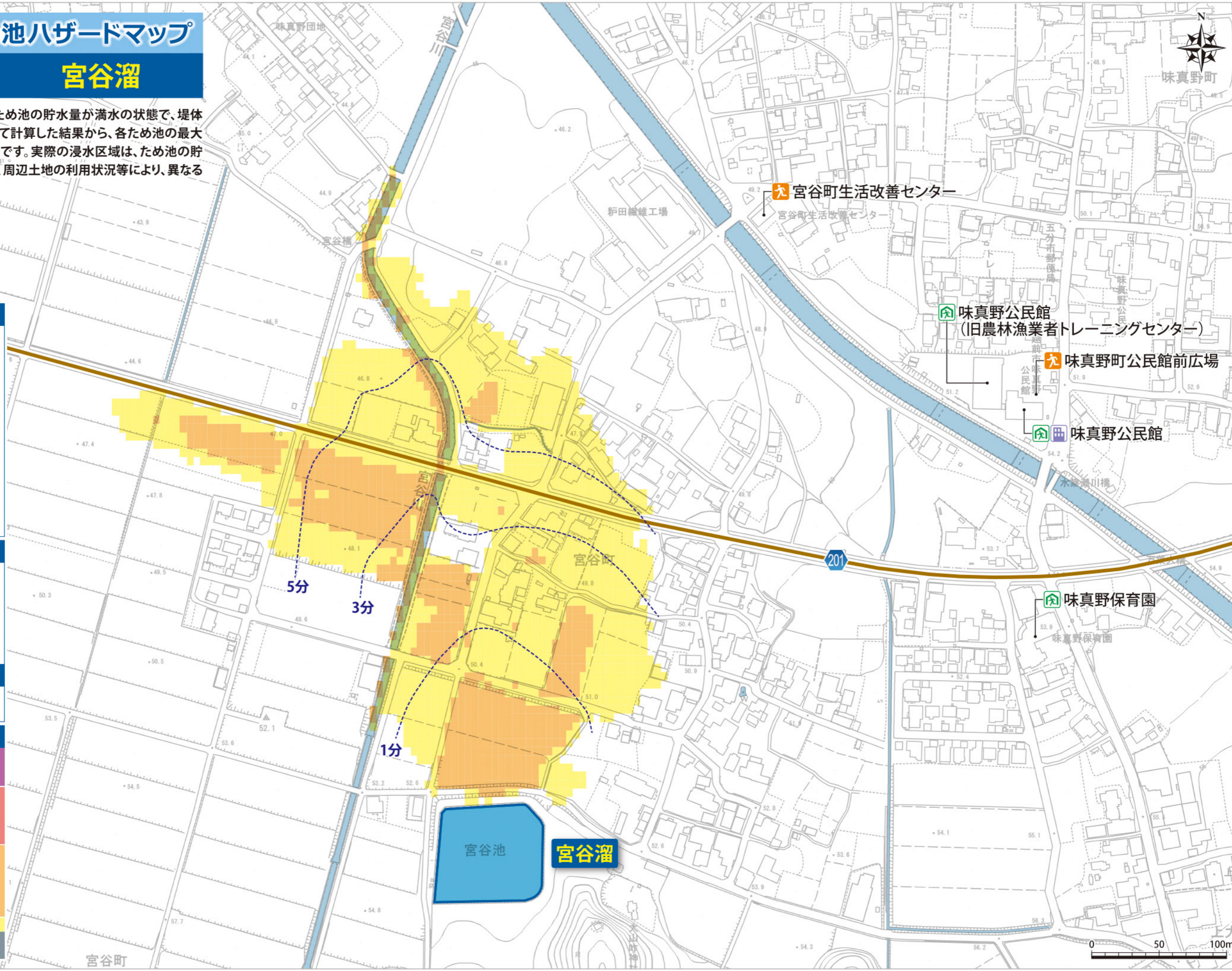
- 5.0m以上
- 3.0~5.0m未満
- 0.5~3.0m未満
- 0.5m未満

## はん濫水到達時間

- 到達時間(分)

## 浸水深の目安

- 5.0m以上
- 3.0~5.0m未満
- 0.5~3.0m未満
- 0.5m未満



味真野町