

# 越前市 ため池八ガードマップ

坂口地区

## 空也谷溜

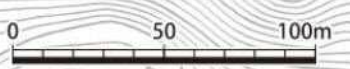
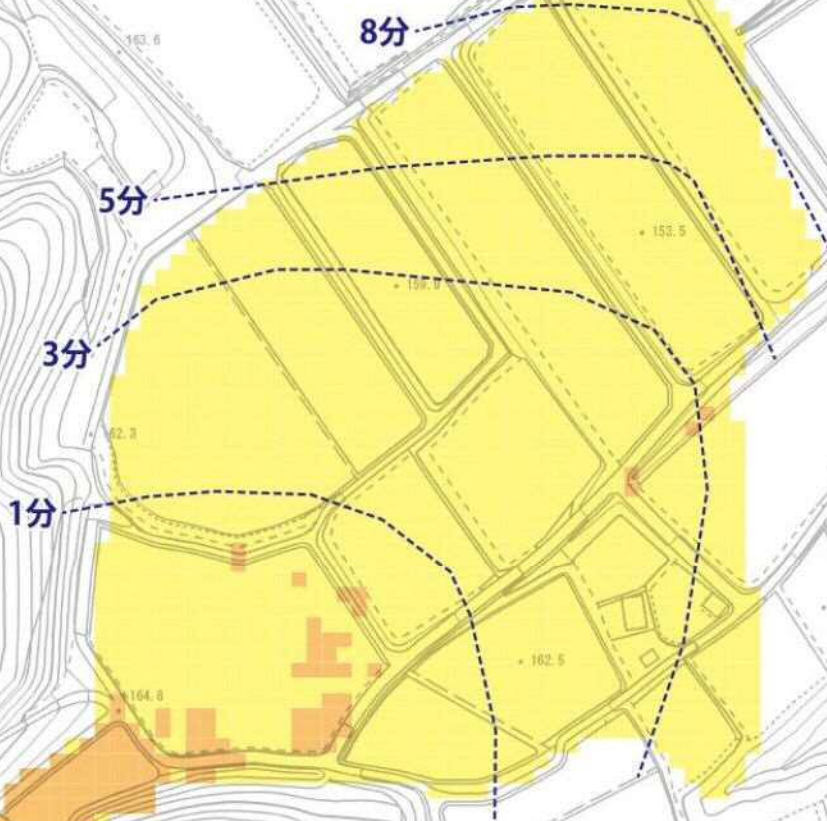
この浸水想定マップは、ため池の貯水量が満水の状態で、堤体が全壊した場合を想定して計算した結果から、各ため池の最大の浸水範囲を示したものです。実際の浸水区域は、ため池の貯水量、堤体の被害の程度、周辺土地の利用状況等により、異なる可能性があります。

越前市

南越清掃組合  
第2清掃センター

勾当原町

空也谷溜



施設等凡例	
	公共施設避難所
	一次避難場所
	指定緊急避難場所
	地区拠点施設
	広域避難場所
	高速道路
	国道
	県道
	鉄道

浸水深	
	5.0m以上
	3.0~5.0m未満
	0.5~3.0m未満
	0.5m未満

はん濫水到達時間	
	到達時間(分)

浸水深の目安	
	5.0m以上
	3.0~5.0m未満
	0.5~3.0m未満
	0.5m未満

# 越前市 ため池ハザードマップ

坂口地区

## 奥平大堤溜

諸元 堤高: 3.5m 貯水量: 2,100m<sup>3</sup>

この浸水想定マップは、ため池の貯水量が満水の状態で、堤体が全壊した場合を想定して計算した結果から、各ため池の最大の浸水範囲を示したものです。実際の浸水区域は、ため池の貯水量、堤体の被害の程度、周辺土地の利用状況等により、異なる可能性があります。

### 施設等凡例

- 公共施設避難所
- 一次避難場所
- 指定緊急避難場所
- 地区拠点施設
- 広域避難場所
- 高速道路
- 国道
- 県道
- 鉄道

### 浸水深

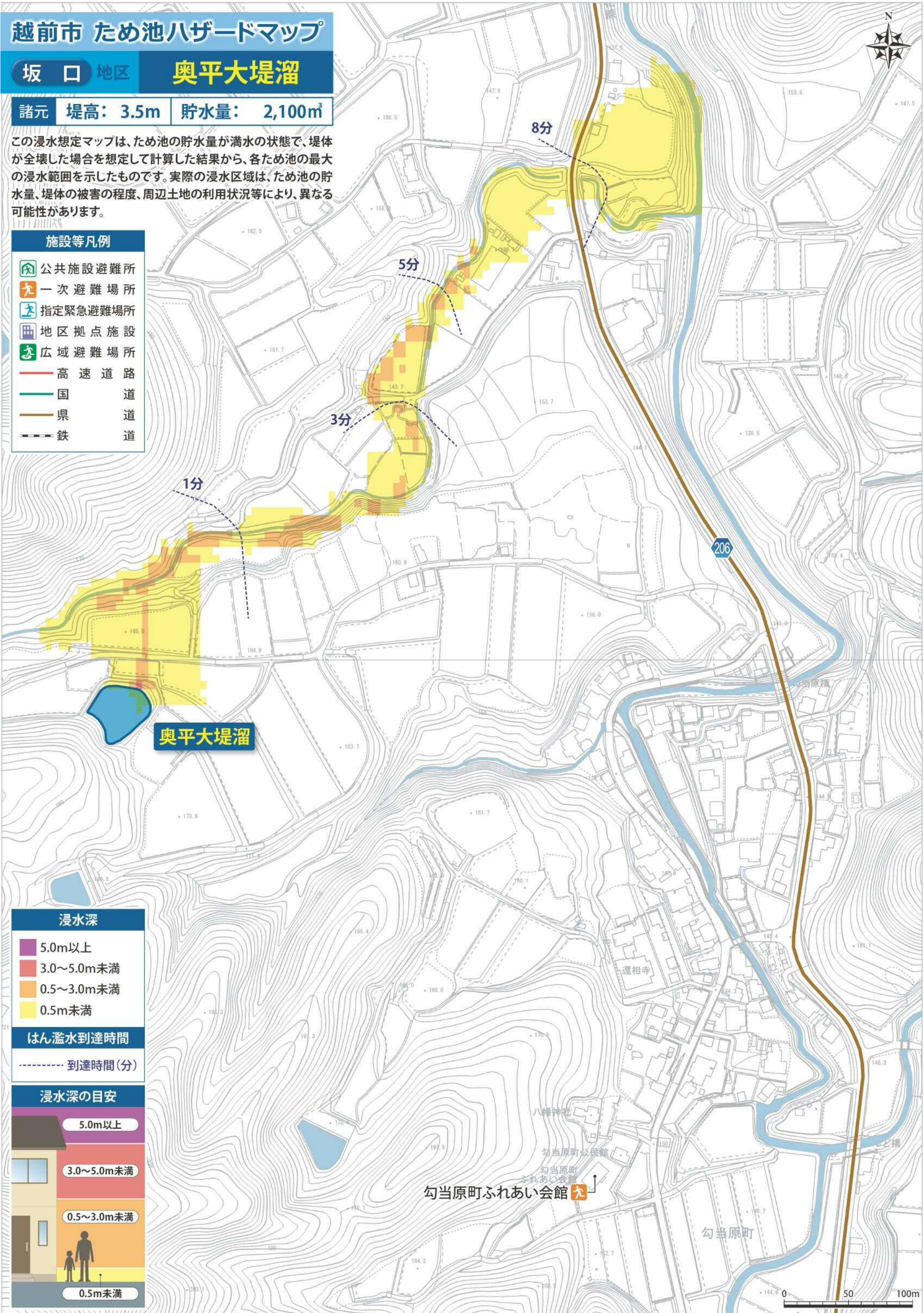
- 5.0m以上
- 3.0~5.0m未満
- 0.5~3.0m未満
- 0.5m未満

### はん濫水到達時間

----- 到達時間(分)

### 浸水深の目安

- 5.0m以上
- 3.0~5.0m未満
- 0.5~3.0m未満
- 0.5m未満



勾当原町ふれあい会館

勾当原町

0 50 100m

# 越前市 ため池ハザードマップ

坂口地区

真如溜

諸元 堤高: 5.2m 貯水量: 2,000m<sup>3</sup>

この浸水想定マップは、ため池の貯水量が満水の状態で、堤体が全壊した場合を想定して計算した結果から、各ため池の最大の浸水範囲を示したものです。実際の浸水区域は、ため池の貯水量、堤体の被害の程度、周辺土地の利用状況等により、異なる可能性があります。



## 施設等凡例

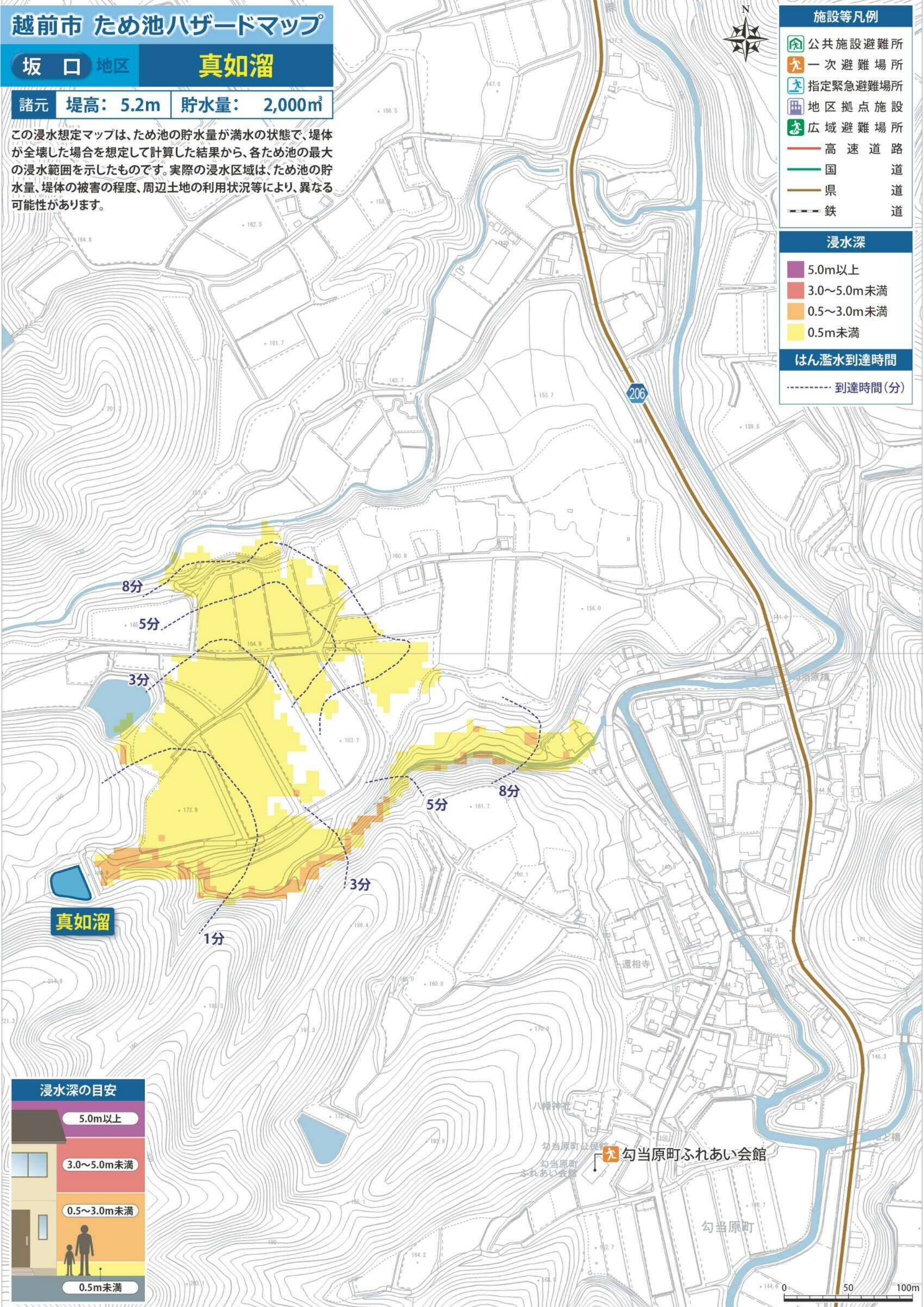
- 公共施設避難所
- 一次避難場所
- 指定緊急避難場所
- 地区拠点施設
- 広域避難場所
- 高速道路
- 国道
- 県道
- 鉄道

## 浸水深

- 5.0m以上
- 3.0~5.0m未満
- 0.5~3.0m未満
- 0.5m未満

## はん濫水到達時間

- 到達時間(分)



## 浸水深の目安

- 5.0m以上
- 3.0~5.0m未満
- 0.5~3.0m未満
- 0.5m未満

勾当原町ふれあい会館

勾当原町

# 越前市 ため池ハザードマップ

坂口地区

横谷溜

諸元 堤高: 4.0m 貯水量: 2,000m<sup>3</sup>

この浸水想定マップは、ため池の貯水量が満水の状態で、堤体が全壊した場合を想定して計算した結果から、各ため池の最大の浸水範囲を示したものです。実際の浸水区域は、ため池の貯水量、堤体の被害の程度、周辺土地の利用状況等により、異なる可能性があります。

## 施設等凡例

- 公共施設避難所
- 一次避難場所
- 指定緊急避難場所
- 地区拠点施設
- 広域避難場所
- 高速道路
- 国道
- 県道
- 鉄道

## 浸水深

- 5.0m以上
- 3.0~5.0m未満
- 0.5~3.0m未満
- 0.5m未満

## はん濫水到達時間

----- 到達時間(分)

## 浸水深の目安

5.0m以上

3.0~5.0m未満

0.5~3.0m未満

0.5m未満

横谷溜

