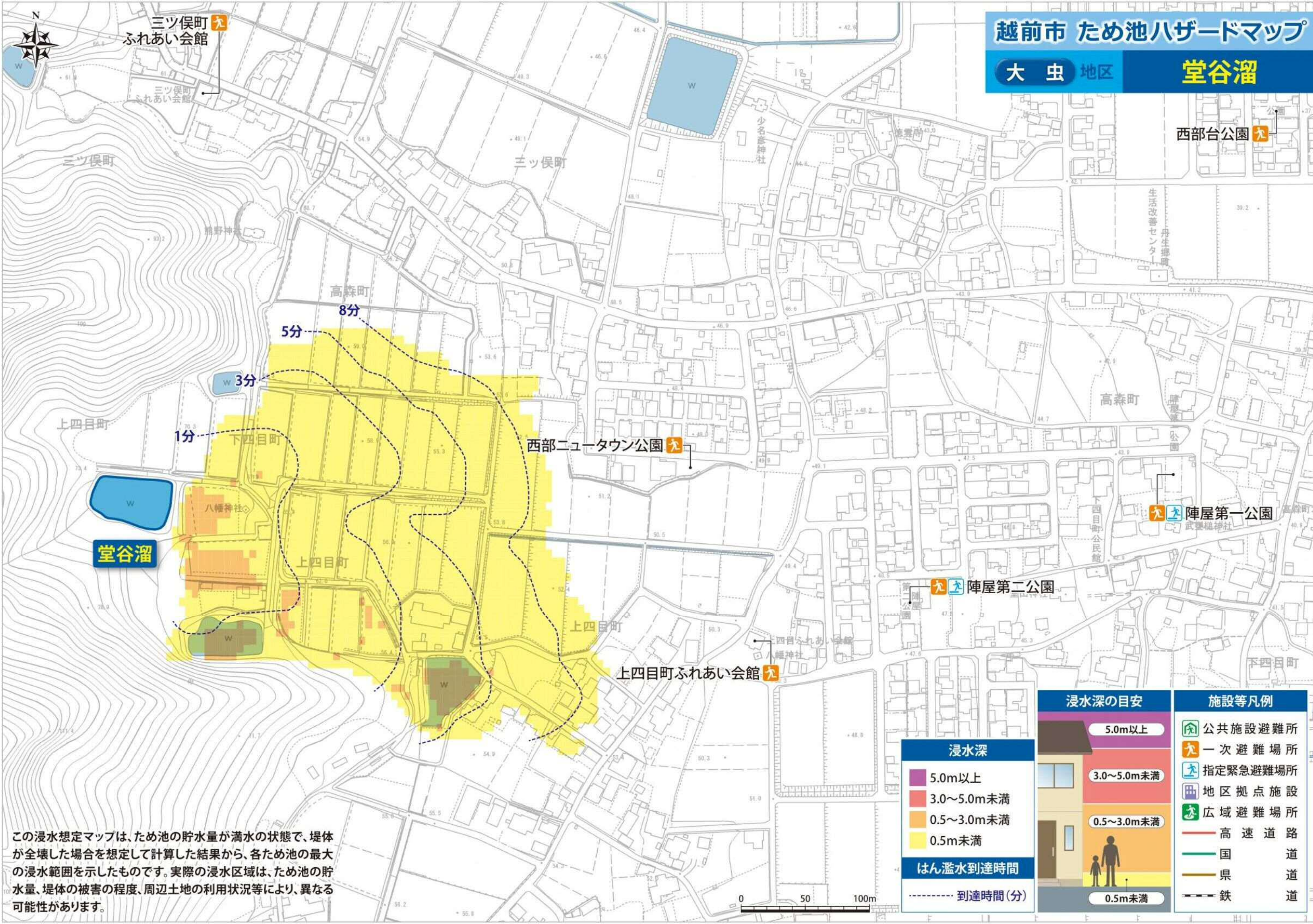


# 越前市 ため池ハザードマップ

大虫地区

堂谷溜

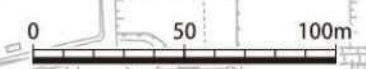


この浸水想定マップは、ため池の貯水量が満水の状態で、堤体が全壊した場合を想定して計算した結果から、各ため池の最大の浸水範囲を示したものです。実際の浸水区域は、ため池の貯水量、堤体の被害の程度、周辺土地の利用状況等により、異なる可能性があります。

浸水深の目安		施設等凡例	
5.0m以上	公共施設避難所	一次避難場所	指定緊急避難場所
3.0~5.0m未満	地区拠点施設	広域避難場所	高速道路
0.5~3.0m未満	国	県	道
0.5m未満	鉄	道	道

はん濫水到達時間	
-----	到達時間(分)



# 越前市 ため池八ザードマップ

大虫地区

## 四目谷溜

この浸水想定マップは、ため池の貯水量が満水の状態で、堤体が全壊した場合を想定して計算した結果から、各ため池の最大の浸水範囲を示したものです。実際の浸水区域は、ため池の貯水量、堤体の被害の程度、周辺土地の利用状況等により、異なる可能性があります。

**浸水深**

- 5.0m以上
- 3.0~5.0m未満
- 0.5~3.0m未満
- 0.5m未満

**はん濫水到達時間**

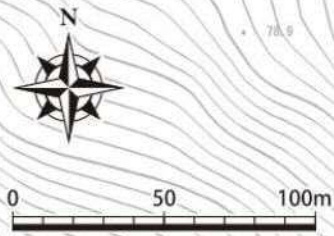
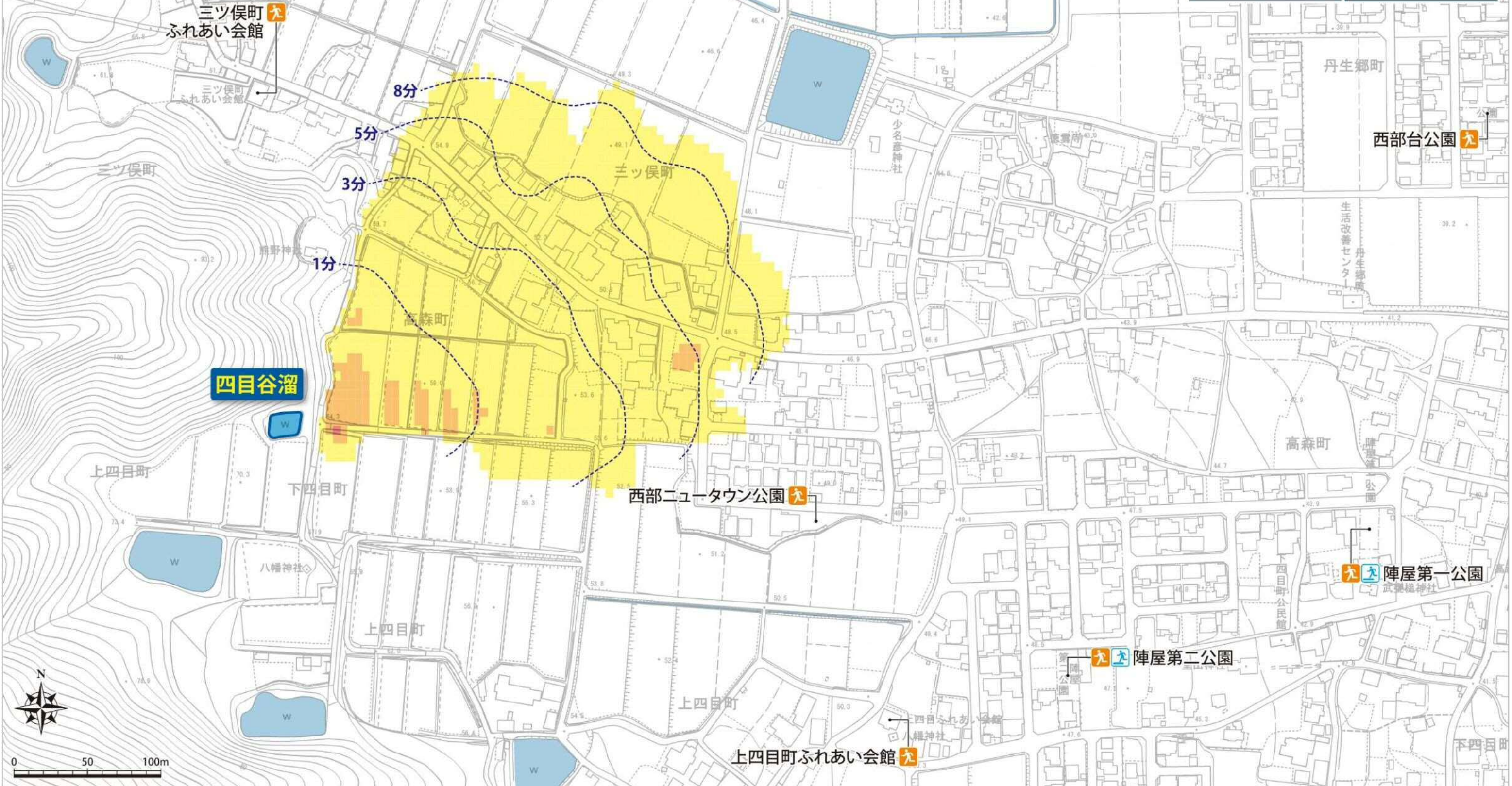
----- 到達時間(分)

**浸水深の目安**

- 5.0m以上
- 3.0~5.0m未満
- 0.5~3.0m未満
- 0.5m未満

**施設等凡例**

- 公共施設避難所
- 一次避難場所
- 指定緊急避難場所
- 地区拠点施設
- 広域避難場所
- 高速道路
- 国道
- 県道
- 鉄

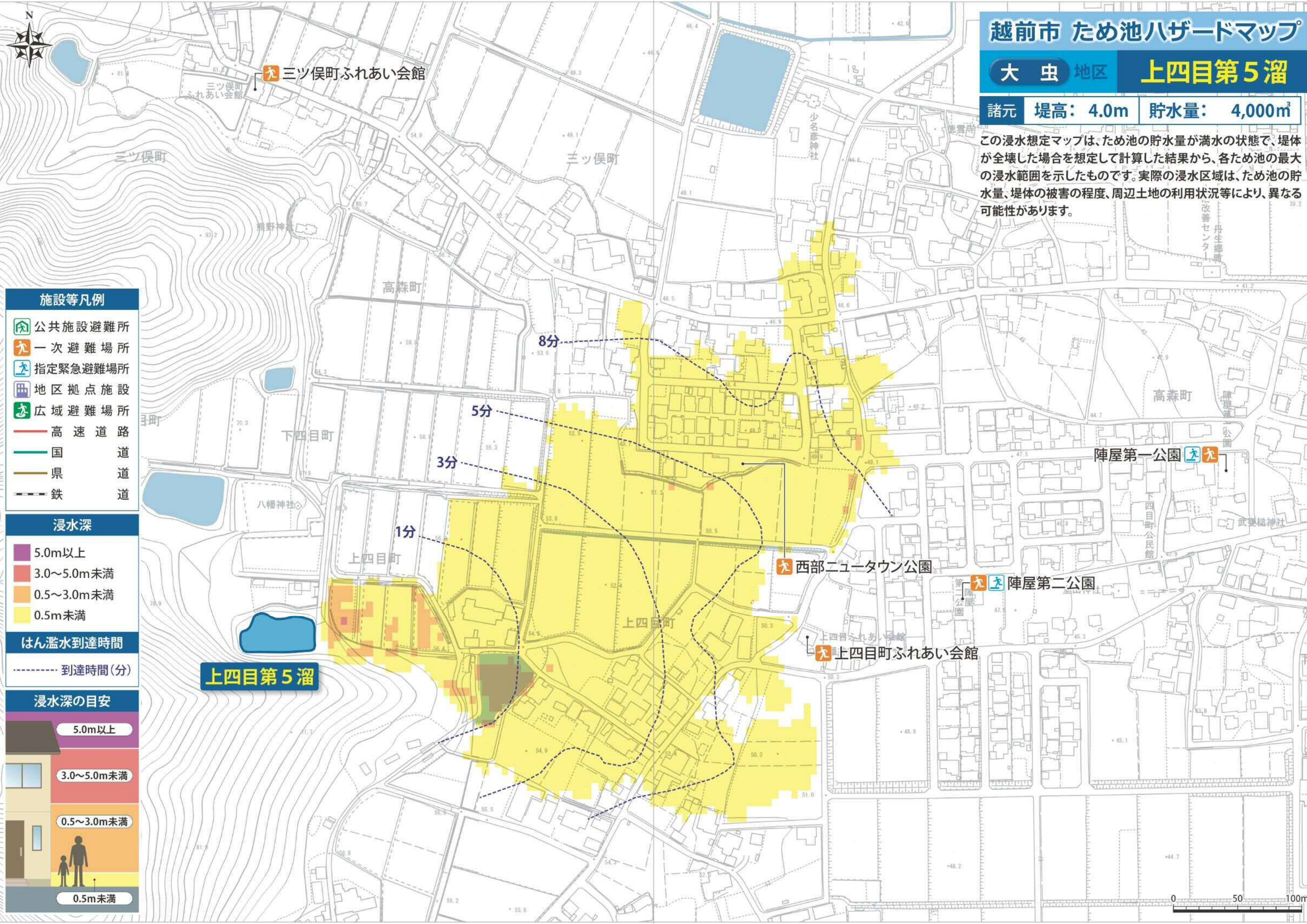


# 越前市 ため池ハザードマップ

大虫地区 上四目第5溜

諸元 堤高: 4.0m 貯水量: 4,000m<sup>3</sup>

この浸水想定マップは、ため池の貯水量が満水の状態、堤体が全壊した場合を想定して計算した結果から、各ため池の最大の浸水範囲を示したものです。実際の浸水区域は、ため池の貯水量、堤体の被害の程度、周辺土地の利用状況等により、異なる可能性があります。



## 施設等凡例

- 公共施設避難所
- 一次避難場所
- 指定緊急避難場所
- 地区拠点施設
- 広域避難場所
- 高速道路
- 国道
- 県道
- 鉄道

## 浸水深

- 5.0m以上
- 3.0~5.0m未満
- 0.5~3.0m未満
- 0.5m未満

## はん濫水到達時間

----- 到達時間(分)

## 浸水深の目安

5.0m以上

3.0~5.0m未満

0.5~3.0m未満

0.5m未満

上四目第5溜

