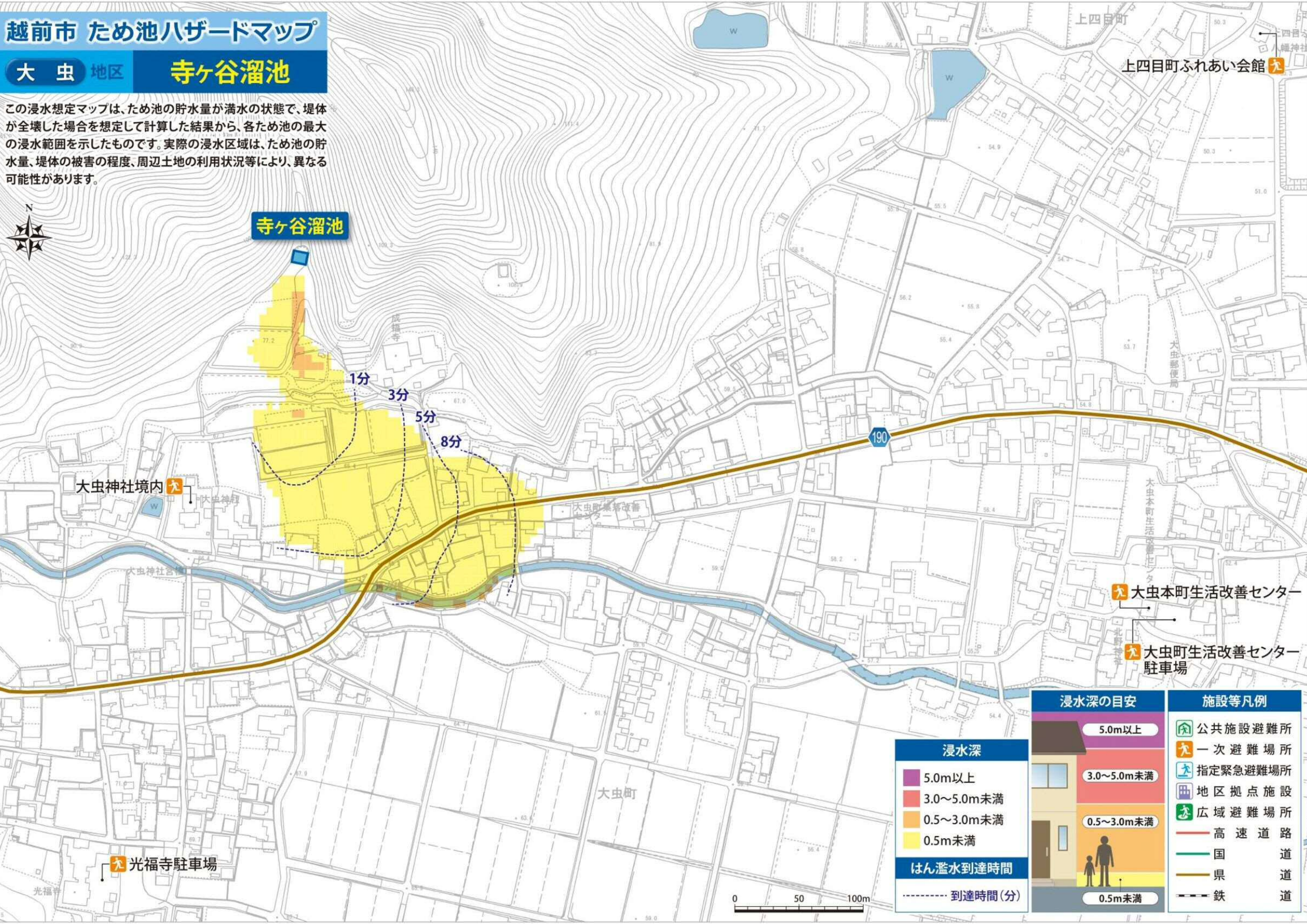


越前市 ため池八ガードマップ

大虫 地区

寺ヶ谷溜池

この浸水想定マップは、ため池の貯水量が満水の状態で、堤体が全壊した場合を想定して計算した結果から、各ため池の最大の浸水範囲を示したものです。実際の浸水区域は、ため池の貯水量、堤体の被害の程度、周辺土地の利用状況等により、異なる可能性があります。

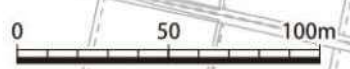


浸水深	
5.0m以上	3.0~5.0m未満
0.5~3.0m未満	0.5m未満

浸水深の目安	
5.0m以上	3.0~5.0m未満
0.5~3.0m未満	0.5m未満

施設等凡例	
	公共施設避難所
	一次避難場所
	指定緊急避難場所
	地区拠点施設
	広域避難場所
	高速道路
	国道
	県道
	鉄道

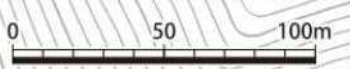
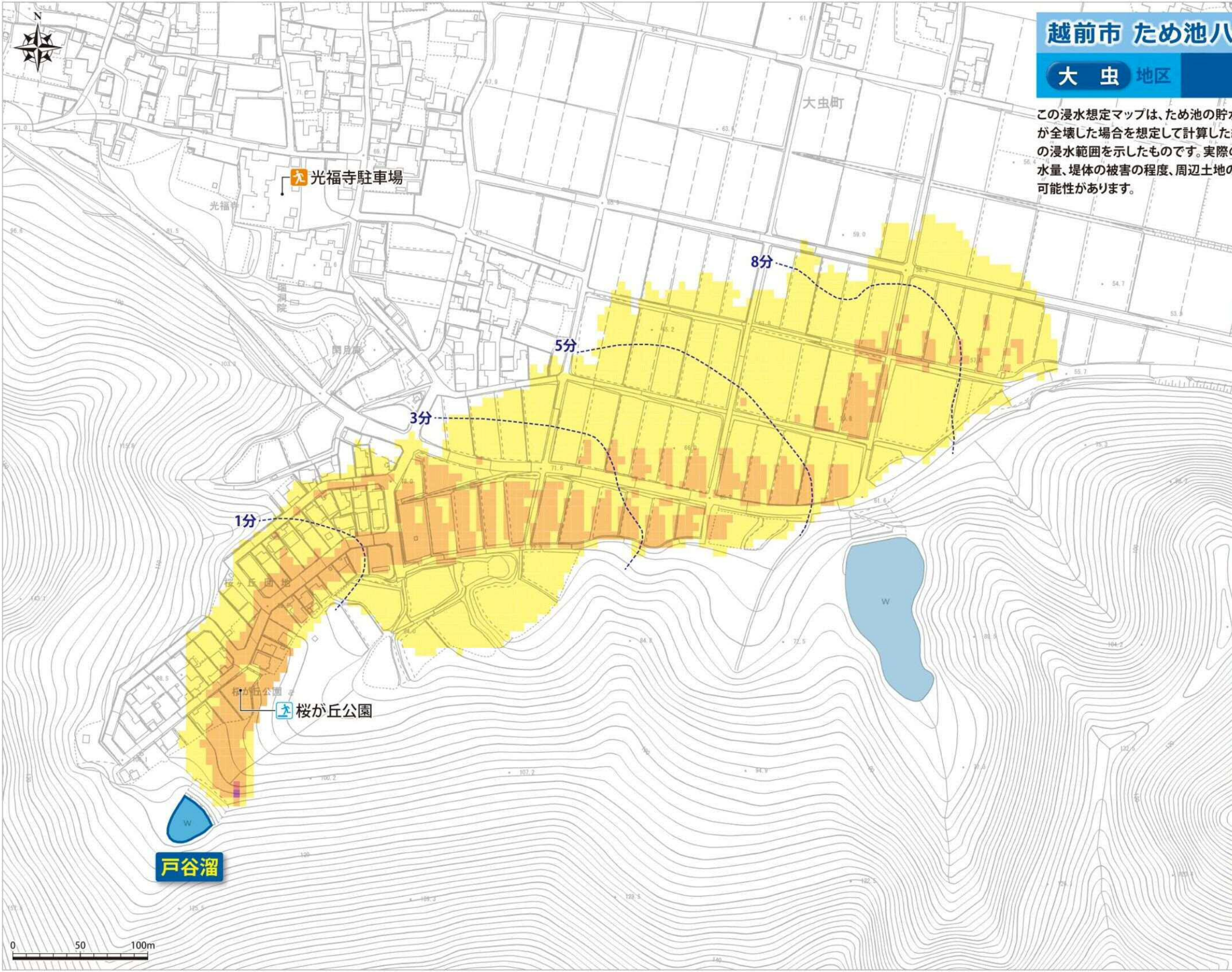
はん 浸水到達時間
----- 到達時間(分)



越前市 ため池ハザードマップ

大虫地区 戸谷溜

この浸水想定マップは、ため池の貯水量が満水の状態で、堤体が全壊した場合を想定して計算した結果から、各ため池の最大の浸水範囲を示したものです。実際の浸水区域は、ため池の貯水量、堤体の被害の程度、周辺土地の利用状況等により、異なる可能性があります。



施設等凡例

- 公共施設避難所
- 一次避難場所
- 指定緊急避難場所
- 地区拠点施設
- 広域避難場所
- 高速道路
- 国道
- 県道
- 鉄道

浸水深

- 5.0m以上
- 3.0~5.0m未満
- 0.5~3.0m未満
- 0.5m未満

はん濫水到達時間

----- 到達時間(分)

浸水深の目安

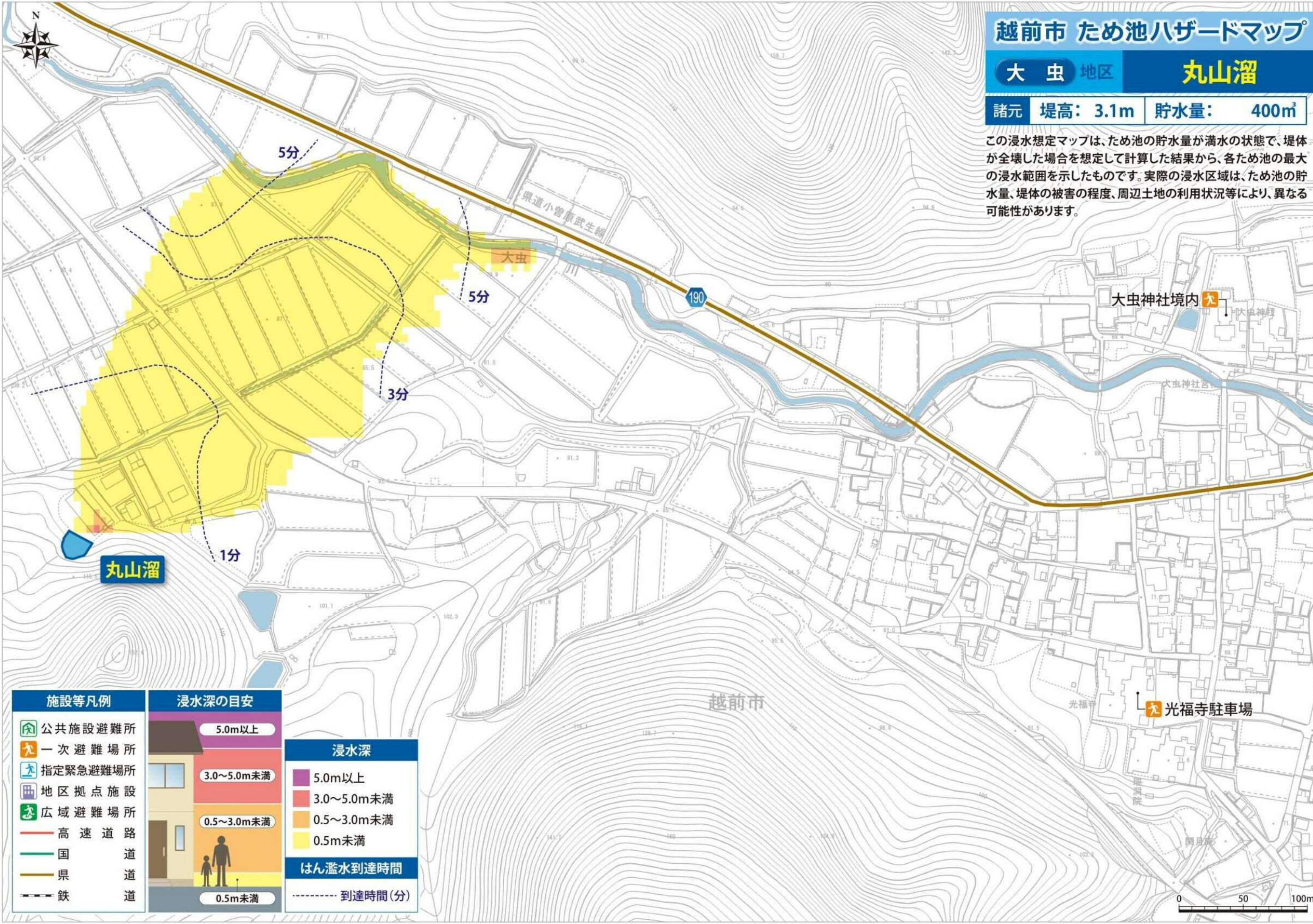
- 5.0m以上
- 3.0~5.0m未満
- 0.5~3.0m未満
- 0.5m未満

越前市 ため池ハザードマップ

大虫地区 丸山溜

諸元 堤高: 3.1m 貯水量: 400m³

この浸水想定マップは、ため池の貯水量が満水の状態、堤体が全壊した場合を想定して計算した結果から、各ため池の最大の浸水範囲を示したものです。実際の浸水区域は、ため池の貯水量、堤体の被害の程度、周辺土地の利用状況等により、異なる可能性があります。



- 施設等凡例**
- 公共施設避難所
 - 一次避難場所
 - 指定緊急避難場所
 - 地区拠点施設
 - 広域避難場所
 - 高速道路
 - 国道
 - 県道
 - 鉄道

