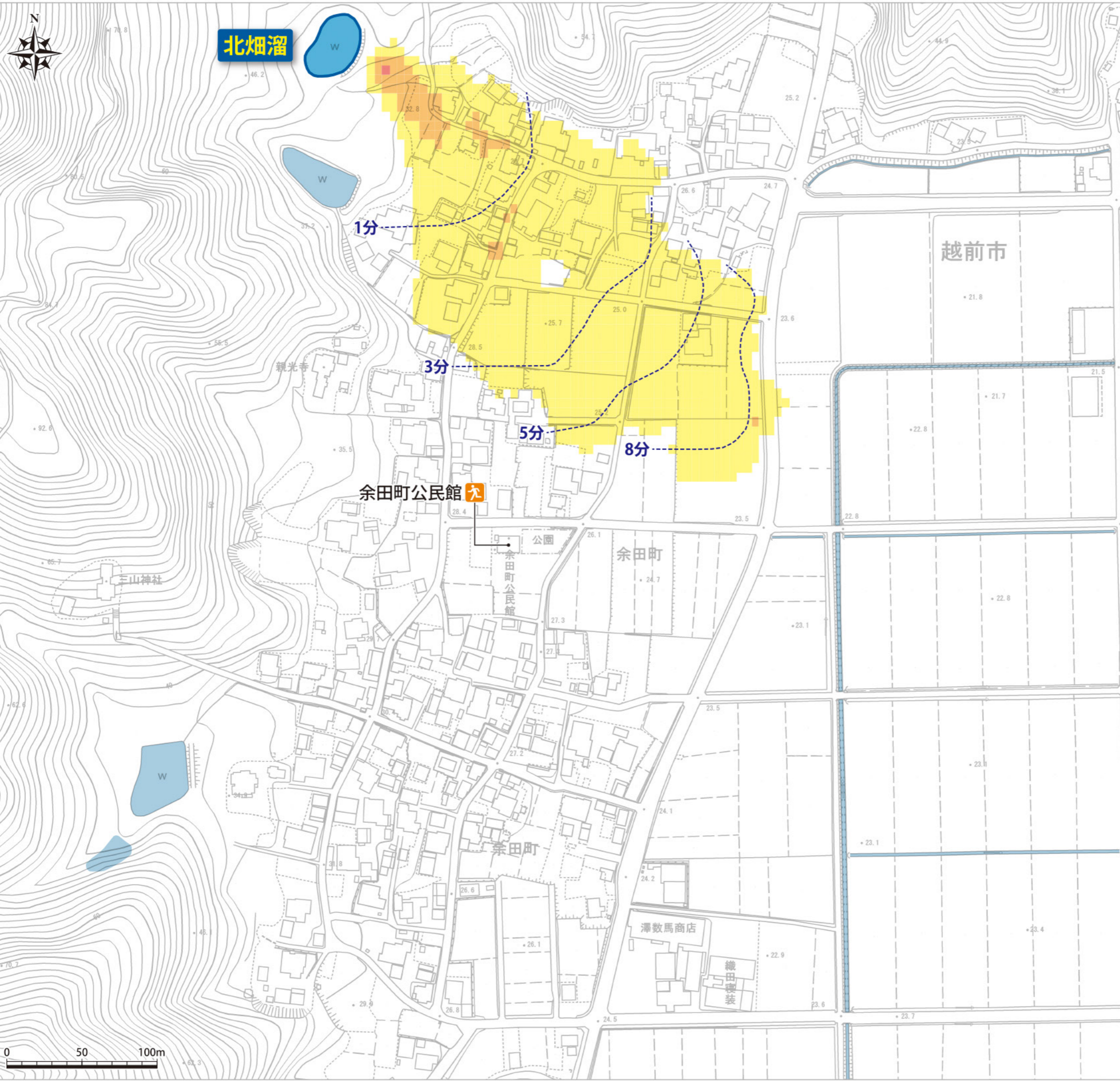


# 越前市 ため池ハザードマップ

吉野地区

北畑溜

この浸水想定マップは、ため池の貯水量が満水の状態、堤体が全壊した場合を想定して計算した結果から、各ため池の最大の浸水範囲を示したものです。実際の浸水区域は、ため池の貯水量、堤体の被害の程度、周辺土地の利用状況等により、異なる可能性があります。

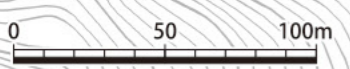
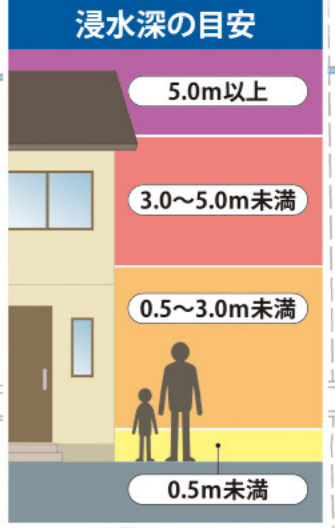


- ### 施設等凡例
- 公共施設避難所
  - 一次避難場所
  - 指定緊急避難場所
  - 地区拠点施設
  - 広域避難場所
  - 高速道路
  - 国道
  - 県道
  - 鉄道

- ### 浸水深
- 5.0m以上
  - 3.0~5.0m未満
  - 0.5~3.0m未満
  - 0.5m未満

### はん濫水到達時間

----- 到達時間(分)

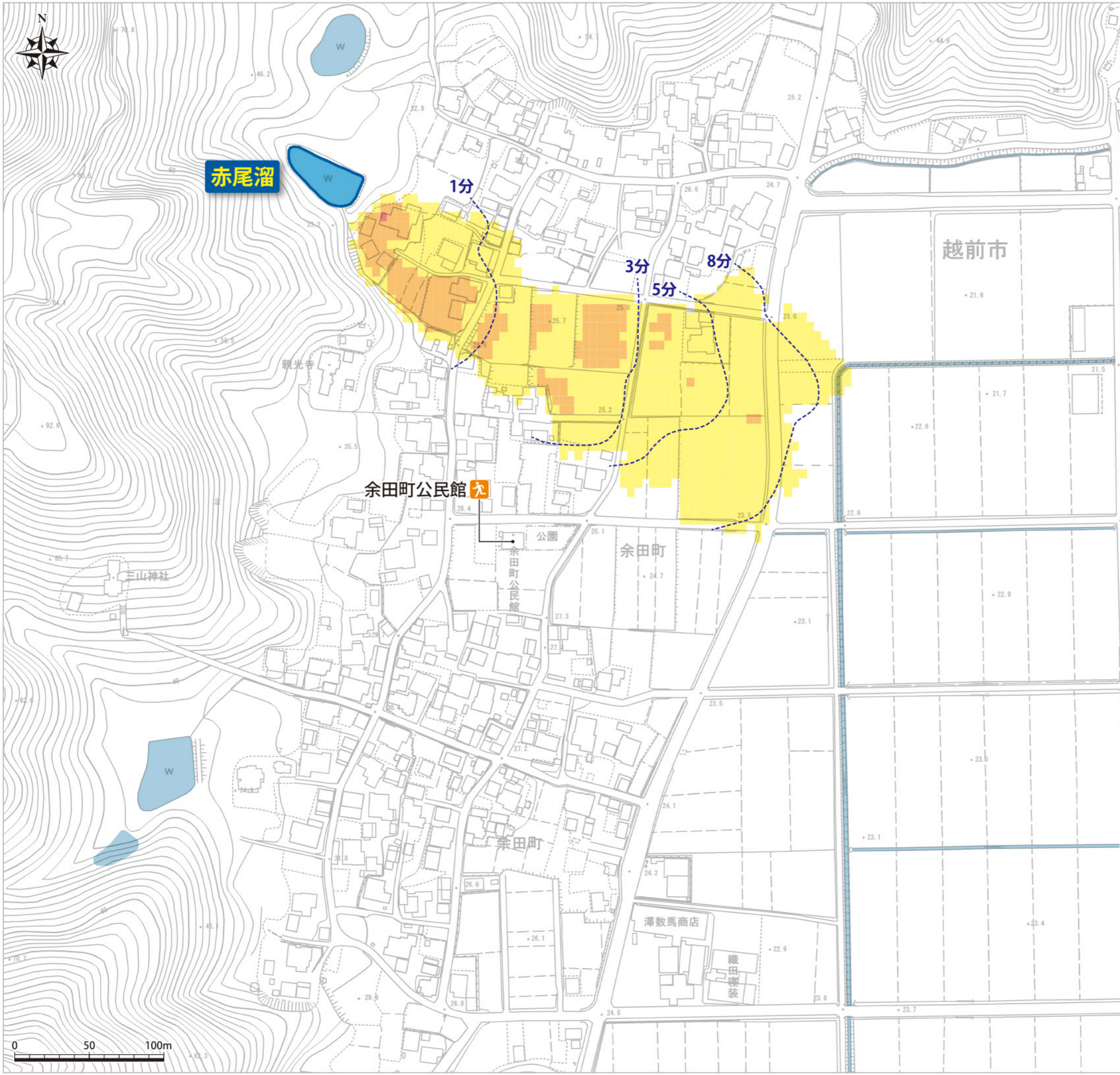


# 越前市 ため池ハザードマップ

吉野地区

赤尾溜

この浸水想定マップは、ため池の貯水量が満水の状態、堤体が全壊した場合を想定して計算した結果から、各ため池の最大の浸水範囲を示したものです。実際の浸水区域は、ため池の貯水量、堤体の被害の程度、周辺土地の利用状況等により、異なる可能性があります。

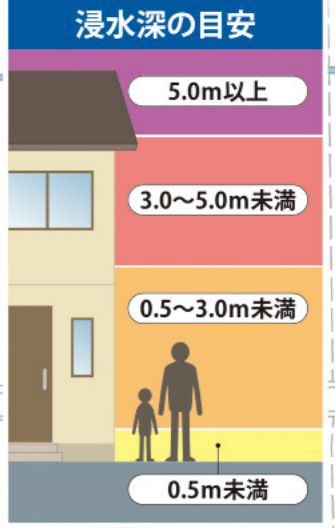


- ### 施設等凡例
- 公共施設避難所
  - 一次避難場所
  - 指定緊急避難場所
  - 地区拠点施設
  - 広域避難場所
  - 高速道路
  - 国道
  - 県道
  - 鉄道

- ### 浸水深
- 5.0m以上
  - 3.0~5.0m未満
  - 0.5~3.0m未満
  - 0.5m未満

### はん濫水到達時間

----- 到達時間(分)

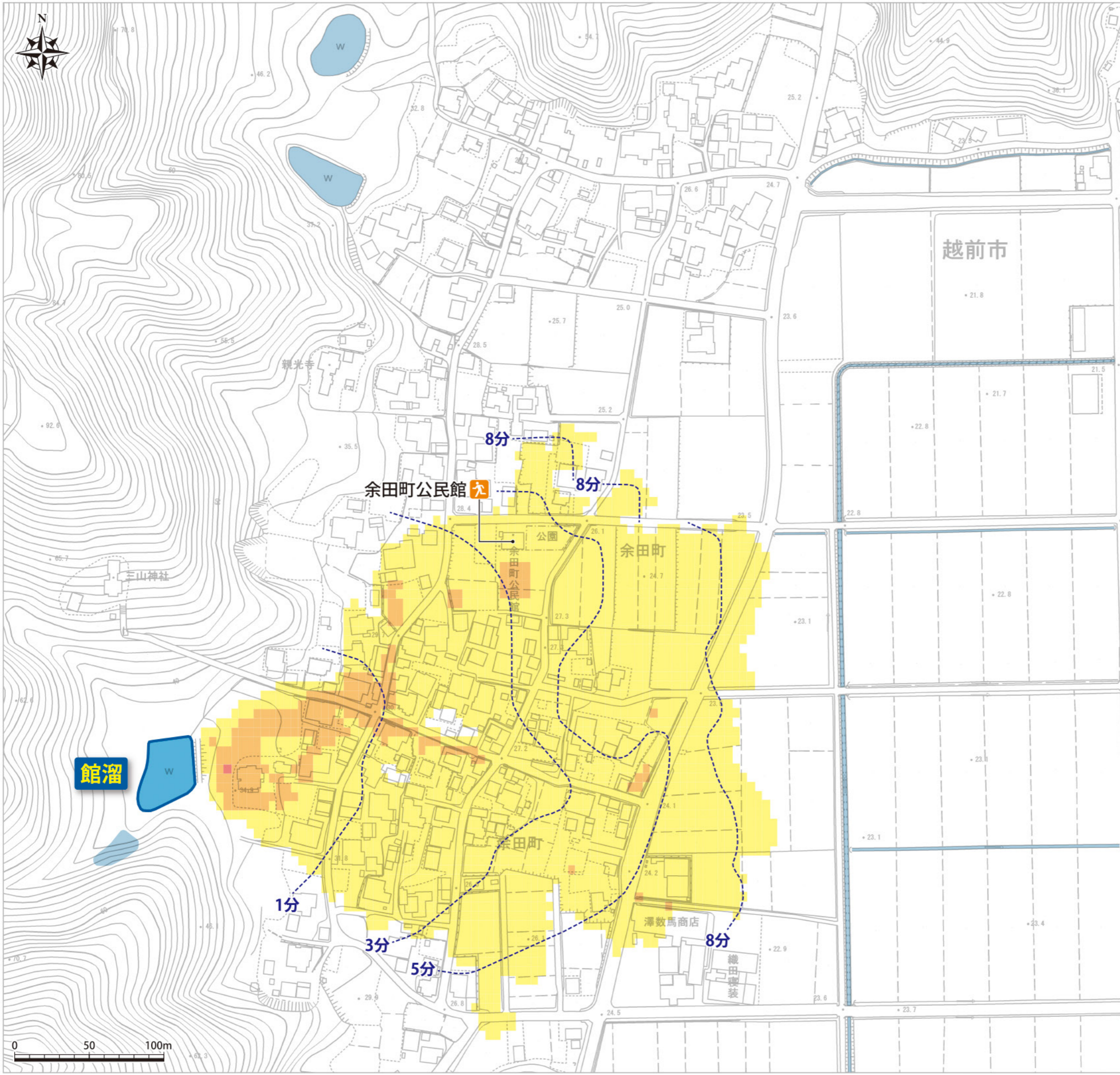


# 越前市 ため池ハザードマップ

吉野地区

館溜

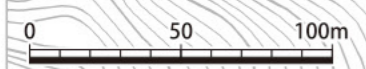
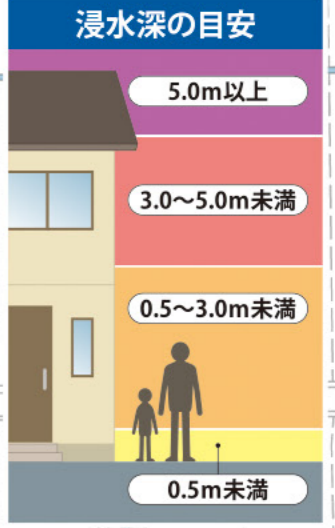
この浸水想定マップは、ため池の貯水量が満水の状態、堤体が全壊した場合を想定して計算した結果から、各ため池の最大の浸水範囲を示したものです。実際の浸水区域は、ため池の貯水量、堤体の被害の程度、周辺土地の利用状況等により、異なる可能性があります。



- ### 施設等凡例
- 公共施設避難所
  - 一次避難場所
  - 指定緊急避難場所
  - 地区拠点施設
  - 広域避難場所
  - 高速道路
  - 国道
  - 県道
  - 鉄道

- ### 浸水深
- 5.0m以上
  - 3.0~5.0m未満
  - 0.5~3.0m未満
  - 0.5m未満

- ### はん濫水到達時間
- 到達時間(分)

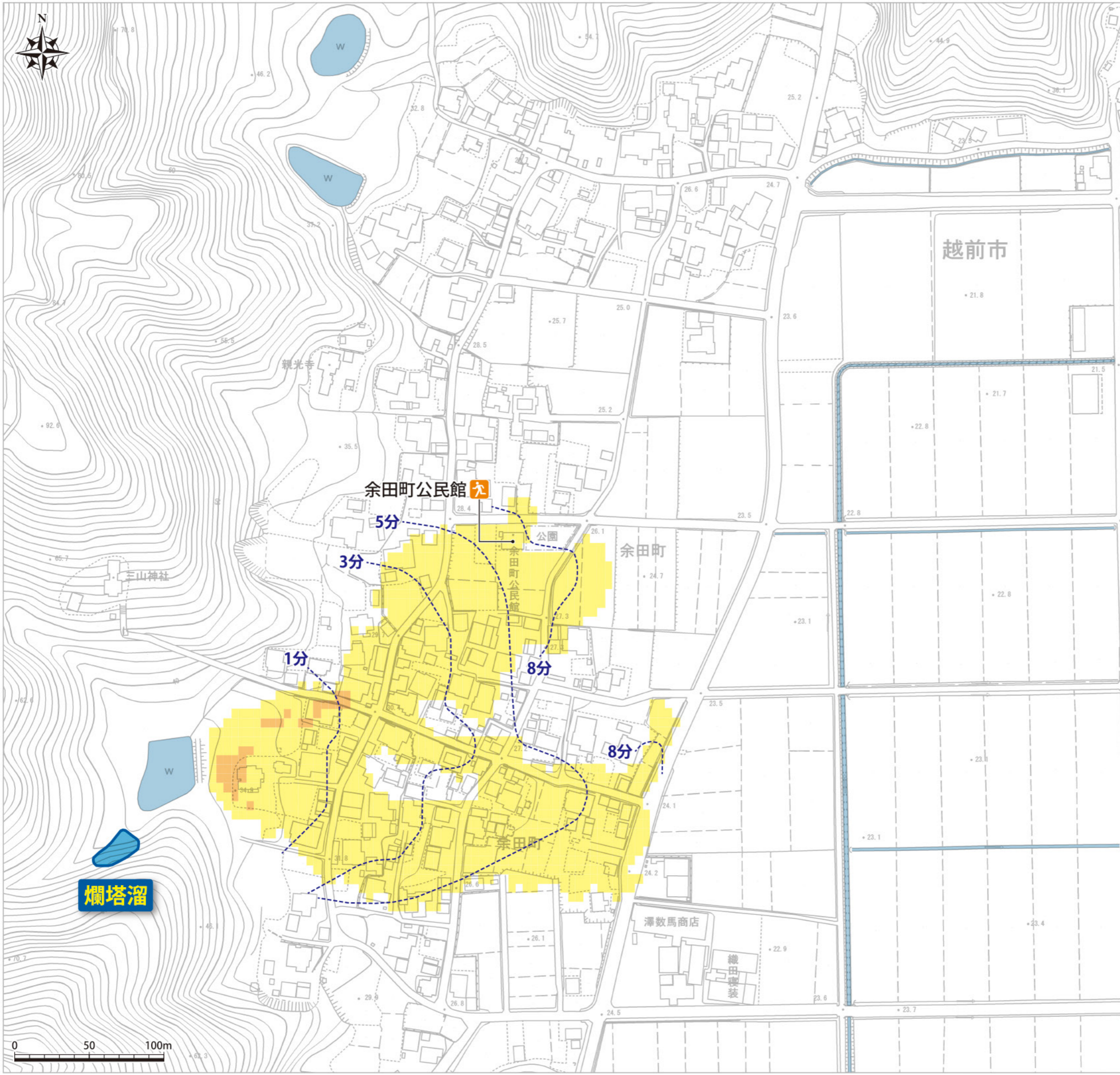


# 越前市 ため池ハザードマップ

吉野地区

爛塔溜

この浸水想定マップは、ため池の貯水量が満水の状態、堤体が全壊した場合を想定して計算した結果から、各ため池の最大の浸水範囲を示したものです。実際の浸水区域は、ため池の貯水量、堤体の被害の程度、周辺土地の利用状況等により、異なる可能性があります。



- ### 施設等凡例
- 公共施設避難所
  - 一次避難場所
  - 指定緊急避難場所
  - 地区拠点施設
  - 広域避難場所
  - 高速道路
  - 国道
  - 県道
  - 鉄道

- ### 浸水深
- 5.0m以上
  - 3.0~5.0m未満
  - 0.5~3.0m未満
  - 0.5m未満

### はん濫水到達時間

----- 到達時間(分)

