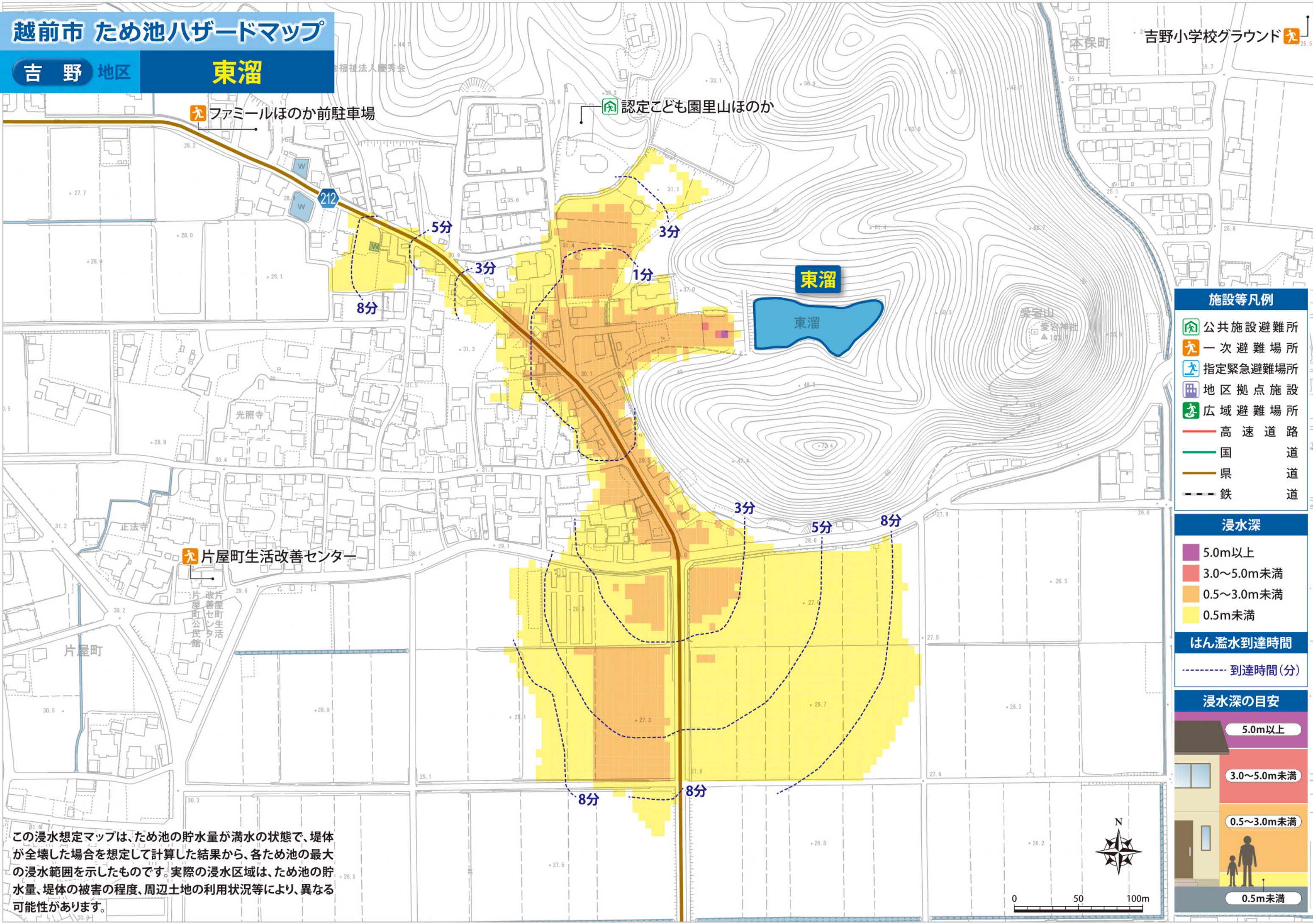


越前市 ため池八ガードマップ

吉野地区

東溜

吉野小学校グラウンド



ファミリーほのか前駐車場

認定こども園里山ほのか

東溜

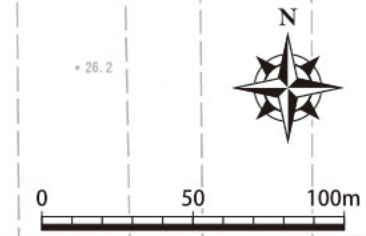
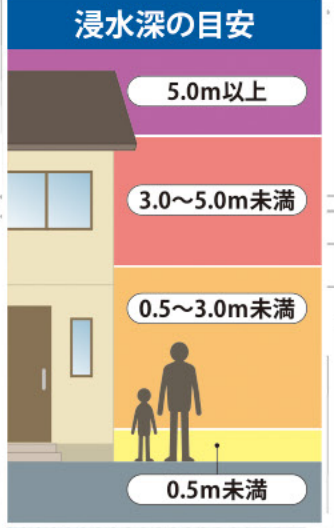
片屋町生活改善センター

この浸水想定マップは、ため池の貯水量が満水の状態で、堤体
 が全壊した場合を想定して計算した結果から、各ため池の最大
 の浸水範囲を示したものです。実際の浸水区域は、ため池の貯
 水量、堤体の被害の程度、周辺土地の利用状況等により、異なる
 可能性があります。

- ### 施設等凡例
- 公共施設避難所
 - 一次避難場所
 - 指定緊急避難場所
 - 地区拠点施設
 - 広域避難場所
 - 高速道路
 - 国道
 - 県道
 - 鉄道

- ### 浸水深
- 5.0m以上
 - 3.0~5.0m未満
 - 0.5~3.0m未満
 - 0.5m未満

- ### はん濫水到達時間
- 到達時間(分)



越前市 ため池ハザードマップ

吉野地区 武泉寺大溜

この浸水想定マップは、ため池の貯水量が満水の状態、堤体が全壊した場合を想定して計算した結果から、各ため池の最大の浸水範囲を示したものです。実際の浸水区域は、ため池の貯水量、堤体の被害の程度、周辺土地の利用状況等により、異なる可能性があります。

浸水深

- 5.0m以上
- 3.0~5.0m未満
- 0.5~3.0m未満
- 0.5m未満

はん濫水到達時間

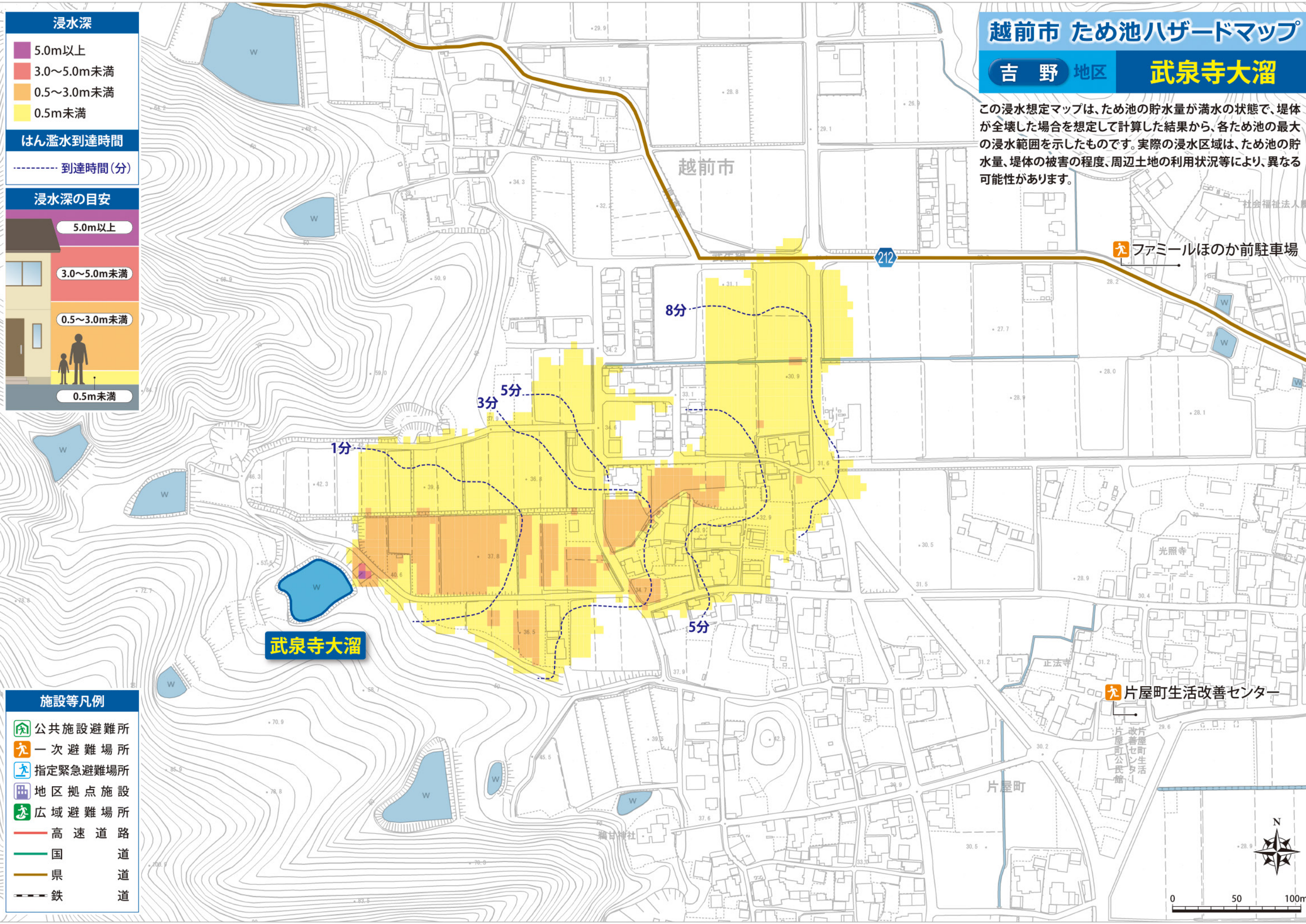
----- 到達時間(分)

浸水深の目安

- 5.0m以上
- 3.0~5.0m未満
- 0.5~3.0m未満
- 0.5m未満

施設等凡例

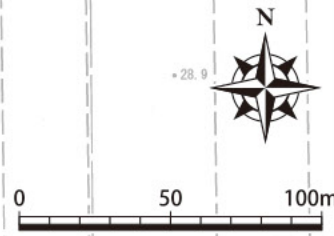
- 公共施設避難所
- 一次避難場所
- 指定緊急避難場所
- 地区拠点施設
- 広域避難場所
- 高速道路
- 国道
- 県道
- 鉄道



ファミリーほのか前駐車場

武泉寺大溜

片屋町生活改善センター



越前市 ため池ハザードマップ

吉野地区

大谷溜

この浸水想定マップは、ため池の貯水量が満水の状態、堤体が全壊した場合を想定して計算した結果から、各ため池の最大の浸水範囲を示したものです。実際の浸水区域は、ため池の貯水量、堤体の被害の程度、周辺土地の利用状況等により、異なる可能性があります。

浸水深

- 5.0m以上
- 3.0~5.0m未満
- 0.5~3.0m未満
- 0.5m未満

はん濫水到達時間

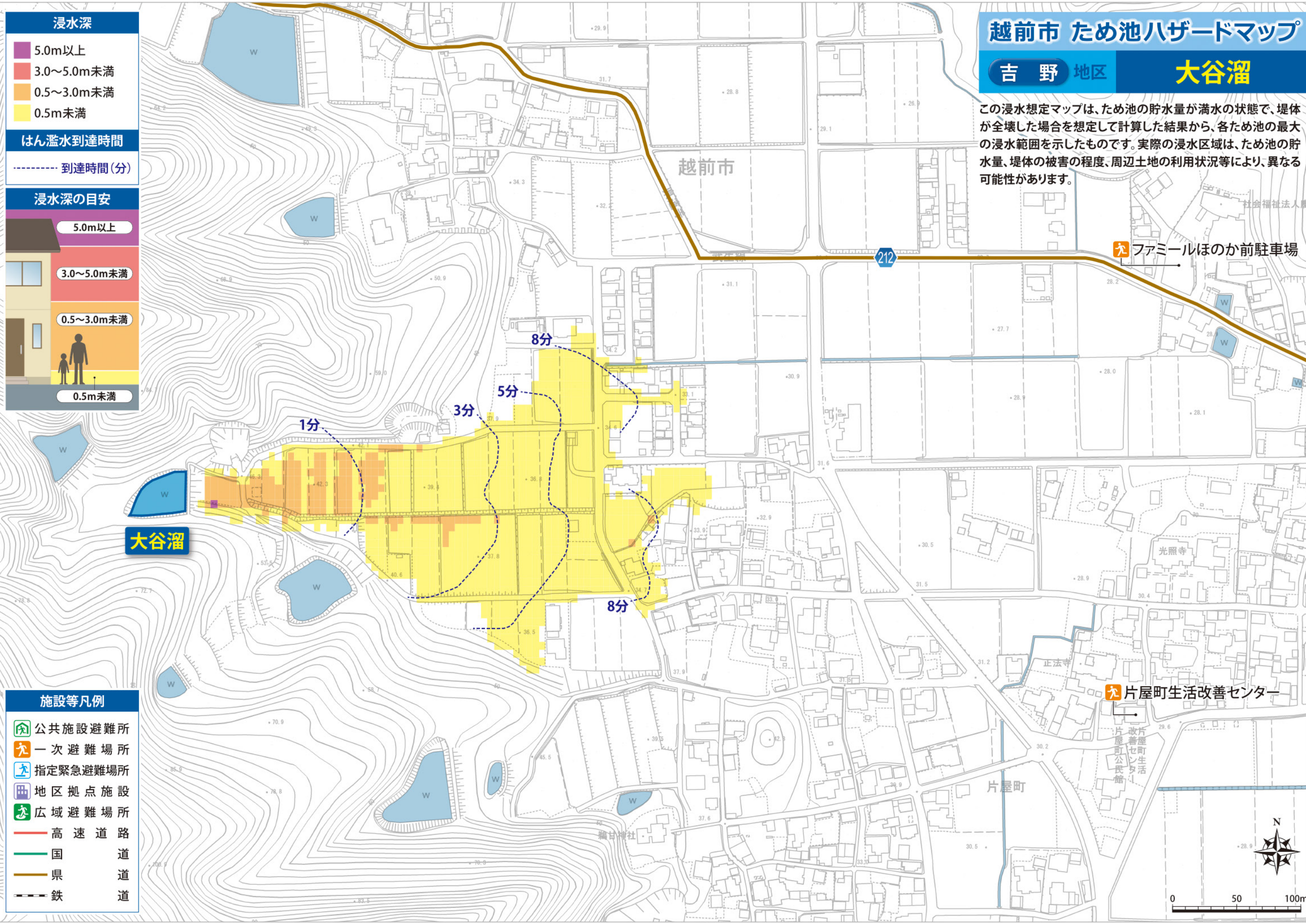
----- 到達時間(分)

浸水深の目安

- 5.0m以上
- 3.0~5.0m未満
- 0.5~3.0m未満
- 0.5m未満

施設等凡例

- 公共施設避難所
- 一次避難場所
- 指定緊急避難場所
- 地区拠点施設
- 広域避難場所
- 高速道路
- 国道
- 県道
- 鉄道



ファミリーほのか前駐車場

片屋町生活改善センター

大谷溜

片屋町

越前市