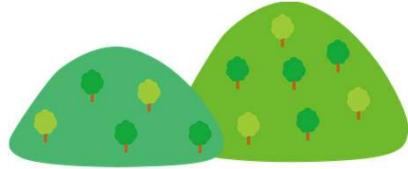


春～夏の山では

クマに注意!



春～夏にかけて、山菜採りや登山時など、山でのクマによる人身事故が発生します。
山に入るときは、次のことにご注意ください。

クマに出遭わないために

- ❗ 鈴、ラジオ、大声などで、大きな音を出す
- ❗ 悪天候の日は山に入らない
- ❗ クマの痕跡を見たらすぐに立ち去る

クマと出遭ってしまったら

- ❗ 静かにゆっくりと後ずさりして逃げる
- ❗ 子グマには近づかず、そっと立ち去る

※クマを目撃等した場合は、市町役場か最寄りの警察署へお知らせください。



クマの糞(一例)

クマの糞は食べ物や体調によって、
形や色が変わります。



クマの足跡

クマの足跡は幅10cm程で、
大人の手の大きさくらいです。

【春～夏の事故事例】

① 平成22年4月(越前市)

登山道の入り口付近で山菜採りを
していたところ、クマに襲われる。

② 平成22年6月(坂井市)

登山道の草刈作業を終え、下山中
にクマと遭遇し、襲われる。

③ 平成25年5月(勝山市)

山林内でウォーキング中にクマに
襲われ、川に転落。