

1 福井県丹南広域組合の概要

広域市町村圏とは、モータリゼーションや都市的生活様式の普及に伴う広域的な行政需要に対処し、都市及び周辺の農山漁村地域を一体とした地域振興整備を進めるため設置されたものである。

当広域市町村圏は、昭和45年7月、当時の自治省の指定を受けて、武生・鯖江地区広域市町村圏協議会を設立し、圏域市町村の連携と協調により、広域ネットワークの形成及び広域事務処理システム、総合的居住環境の整備を重点に努めてきた。

その後、平成2年10月1日に福井県丹南広域組合を設立し、社会経済情勢等の時代の流れに対応し、地域づくりの推進母体として圏域の総合的かつ一体的な振興整備を図ってきた。平成3年4月1日に愛護業務共同処理事務、平成7年4月1日には広域電算組織の管理、運営に関する業務を加え、さらに平成9年5月6日から住民票・印鑑登録等の自動交付機による広域交付を開始、平成11年8月10日には所得証明・納税証明を、平成15年7月15日には資産証明の交付を開始した。平成15年8月25日から住民基本台帳ネットワークシステムを本格稼働し、平成16年1月5日には、老朽化していた電算機本体を更新した。平成19年4月1日からは、丹南地区介護認定審査会及び障害者給付認定審査会に関する業務を開始した。平成22年度に電算機器等を更新し、平成23年3月にこれまで策定していた広域市町村圏計画に替えて組合の5カ年事業計画を策定し、平成28年3月に新たに見直し修正した。

平成27年度には、広域電算業務についてホストコンピュータを廃止し、自治体クラウドシステムに移行した。このクラウド方式により個人番号カードを活用したコンビニ交付サービスを平成29年4月28日より開始した。

2 構成市町

越前市・鯖江市・池田町・南越前町・越前町

3 圏域の人口・面積・世帯数の推移

(各年度4月1日現在)

	平成27年度	平成28年度	平成29年度	平成30年度
総面積 (km ²)	1,006.78	1,006.78	1,006.78	1,006.78
世帯数 (世帯)	63,897	64,537	65,052	66,072
人口 (人)	189,342	188,901	188,022	187,793

4 発 足

平成2年10月1日 (改組)

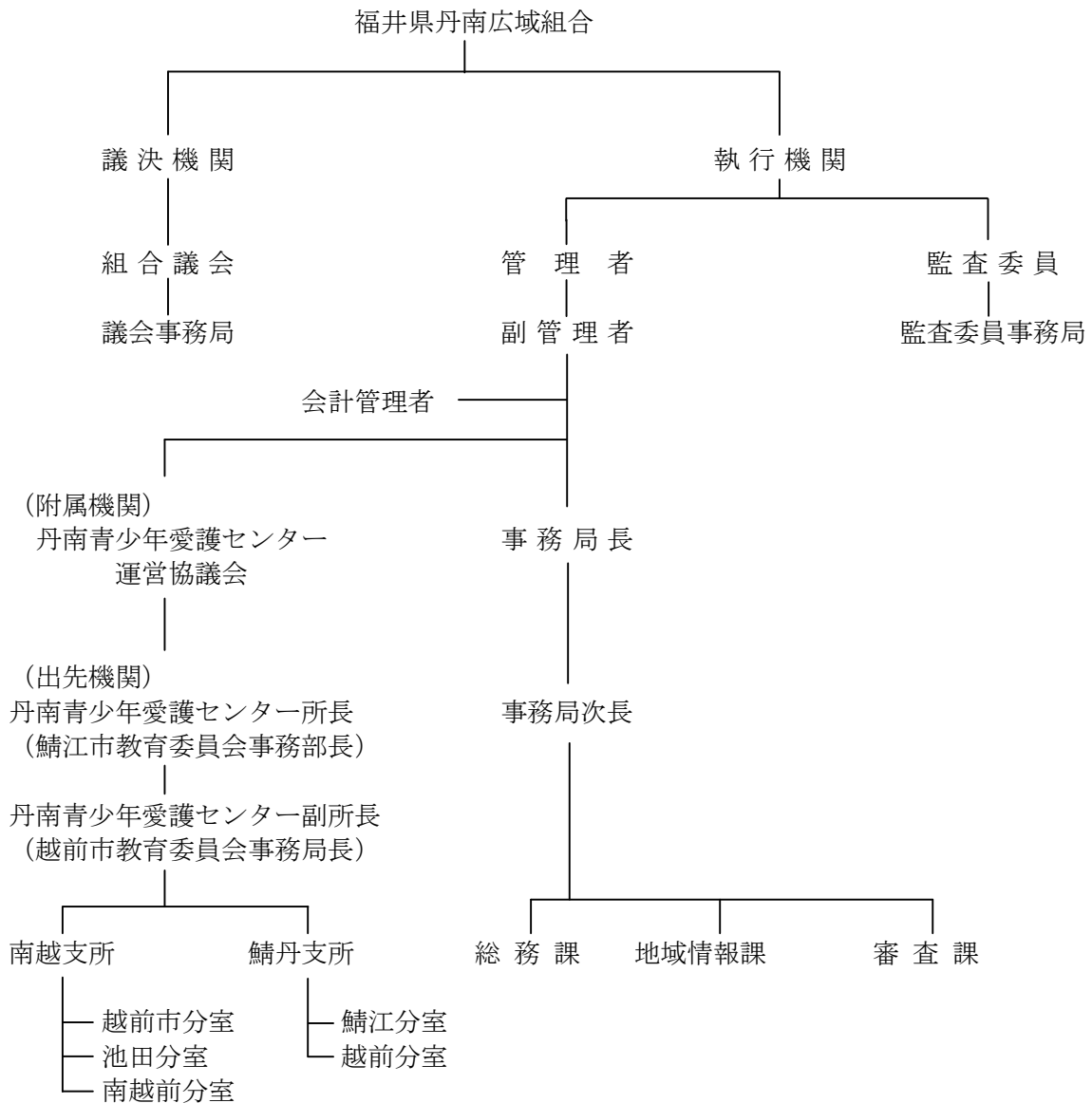
5 所掌事務

- (1) 事業計画の策定
- (2) 国・県などに対する要望、陳情
- (3) 広域電子計算組織の管理運営
- (4) 丹南青少年愛護センター管理運営事業
- (5) 丹南地区介護認定審査会及び丹南地区障害者給付認定審査会業務
- (6) ふるさと市町村圏基金事業
- (7) 丹南広域テレトピア計画の進捗報告

6 組織

管理者	鯖江市長（管理者会で互選）
副管理者	管理者以外の構成市町長及び管理者の属する市町の副市町長
議会	構成市町議会選出議員 20 人（うち越前市議会議員 6 人）
会計管理者	管理者の属する市町の会計管理者
監査委員	組合議会選出監査委員 1 人、知識経験者 1 人
事務局	事務局長 1 人、事務局次長 1 人 総務課 3 人、地域情報課 6 人、審査課 8 人

福井県丹南広域組合組織図（平成 30 年 4 月 1 日現在）



7 財政状況

(1) 一般会計決算及び予算の状況

収 入 (単位:千円)			支 出 (単位:千円)		
区 分	平成29年度 決 算 額	平成30年度 予 算 額	区 分	平成29年度 決 算 額	平成30年度 予 算 額
分担金及び負担金	784,828	833,612	議 会 費	1,176	1,544
国庫支出金	23,300	0	総 務 費	707,161	729,474
県 支 出 金	1,059	1,050	民 生 費	84,912	81,330
繰 越 金	53,475	10	教 育 費	19,906	22,094
諸 収 入	1,288	270	予 備 費	0	500
合 計	863,950	834,942	合 計	813,155	834,942

(単位未満は調整)

(2) 特別会計（ふるさと市町村圏振興事業）決算及び予算の状況

収 入 (単位:千円)			支 出 (単位:千円)		
区 分	平成29年度 決 算 額	平成30年度 予 算 額	区 分	平成29年度 決 算 額	平成30年度 予 算 額
財 産 収 入	1,793	1,770	ふるさと市町村圏 振興事業費	3,853	4,160
繰 越 金	223	10	合 計	3,853	4,160
繰 入 金	2,380	2,380			
合 計	4,396	4,160			

(単位未満は調整)

(ふるさと市町村圏振興事業の内容)

- 1 丹南ブランドの確立・発信事業
- 2 その他地域振興事業

(3) 基金の現在高

(単位:千円)

区 分	設 定 年 月 日	平成29年度末
ふるさと市町村圏基金	平成2年10月1日	409,089

8 出先機関

(1) 丹南青少年愛護センター

ア 職員

所 長 鯖江市教育委員会事務部長
副 所 長 越前市教育委員会事務局長

南越支所 (越前市府中一丁目 13-7)
支所長 1 人
副支所長 (併任) 1 人
支所長補佐 (併任) 1 人
常任補導委員 2 人

鯖丹支所 (鯖江市水落町 2 丁目 24-2)
支所長 1 人
副支所長 (併任) 1 人
支所長補佐 (併任) 1 人
常任補導委員 2 人

分 室 分 室 長 構成市町担当課長もしくは教育委員会事務局長
分室長補佐 構成市町担当職

イ 補導委員

(平成 30 年 4 月 1 日現在)

所 属	人 員
越 前 市	110 人
鯖 江 市	68 人
池 田 町	10 人
南 越 前 町	30 人
越 前 町	40 人
合 計	258 人