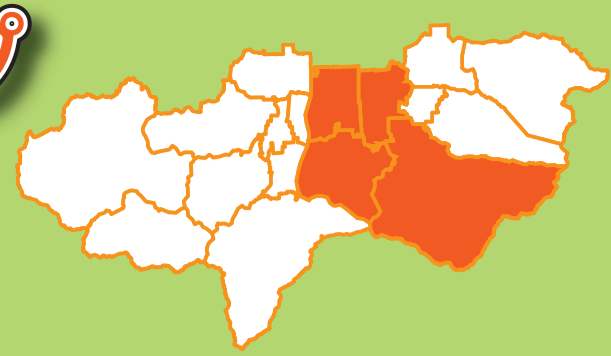


# ゆれやすさマップ

国高・北日野・北新庄・味真野地区

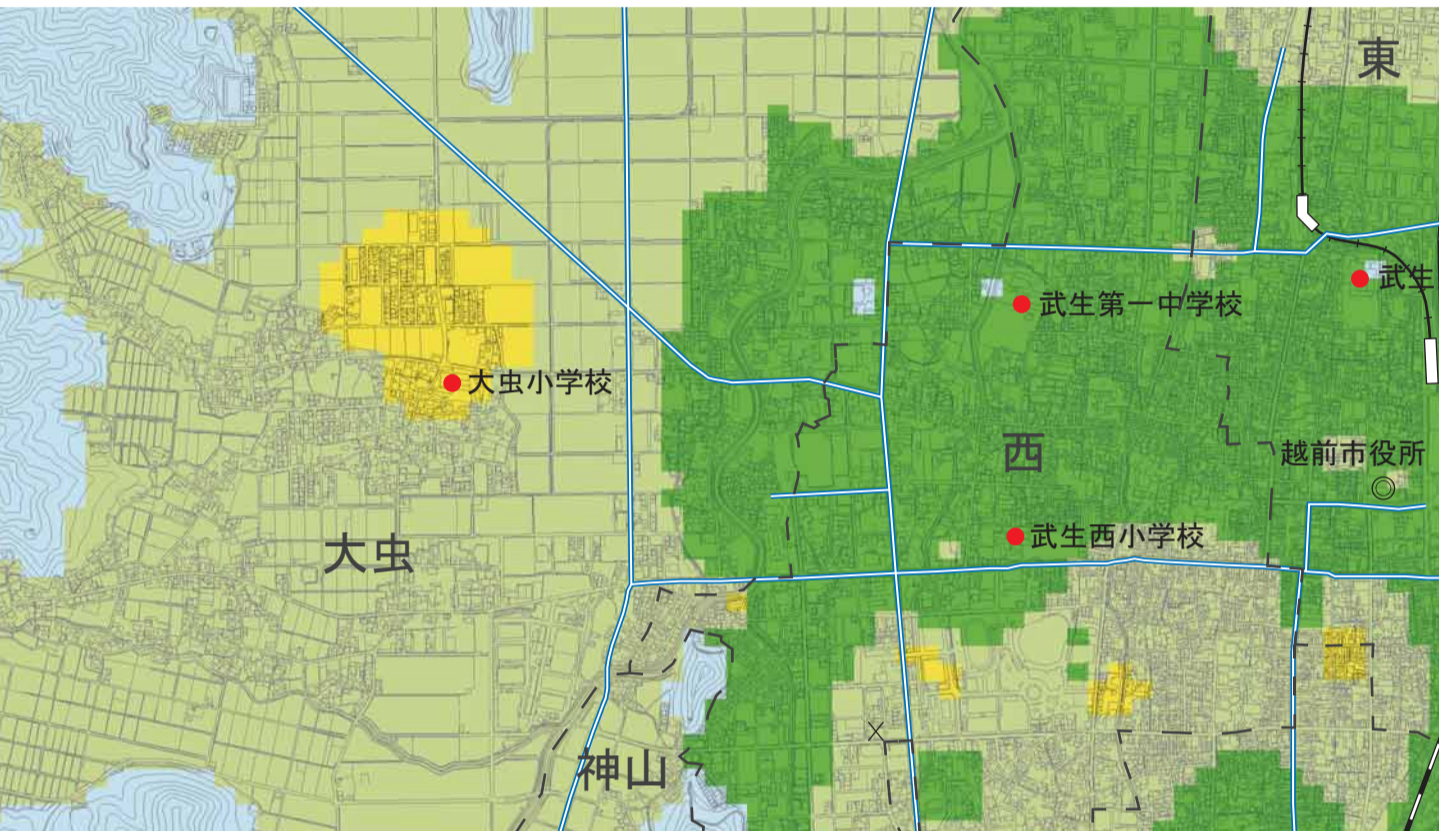
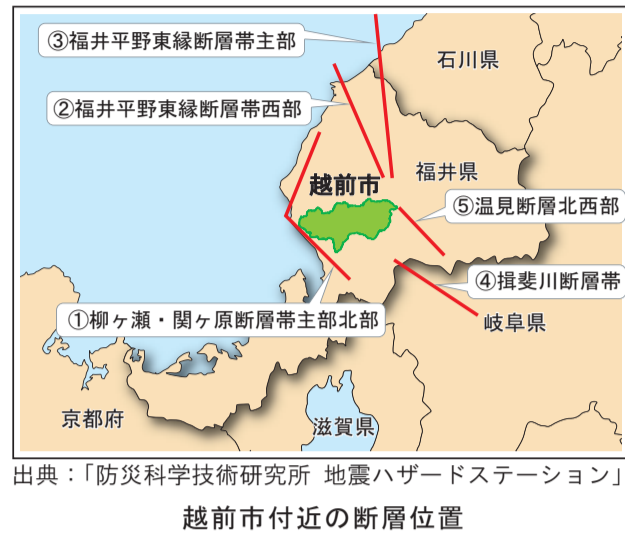


## ゆれやすさマップとは

ゆれやすさマップは、越前市に影響を及ぼす可能性のある地震としてあげられる、

- ①柳ヶ瀬・関ヶ原断層帯主部北西部での地震、
- ②福井平野東縁断層帯西部での地震、
- ③福井平野東縁断層帯主部での地震、
- ④揖斐川断層帯での地震、
- ⑤温見断層北西部での地震、
- ⑥全国どこでも起こりうる直下の地震<sup>※</sup>の予測震度を比較し、越前市に及ぼす影響が最大となる予想震度を示したものです。

※未知の断層が直下で動くことも否定しきれないため、そうした地震についても想定しています。



## 災害用伝言サービス

【災害用伝言ダイヤル】（一般の電話機、公衆電話、携帯電話などで利用できます）

➡ **171** にダイヤルして伝言を録音・再生することができます。

### 伝言の録音方法

**171** にダイヤル

音声ガイダンスが流れる。

録音の場合 **1**

音声ガイダンスが流れる。

ご自分の電話番号を入力  
XXXX XX XXXX

### 伝言の再生方法

**171** にダイヤル

音声ガイダンスが流れる。

再生の場合 **2**

音声ガイダンスが流れる。

被災地の人の電話番号を入力  
XXXX XX XXXX

【災害用伝言板】（携帯電話、PHSで利用できます）

➡ トップメニューの「災害用伝言板」から伝言を登録・閲覧することができます。

## 地震発生時の心構え

### 地震発生

最初の大きなゆれは1分間

1~2分  
ゆれが収まったら  
まず火の始末

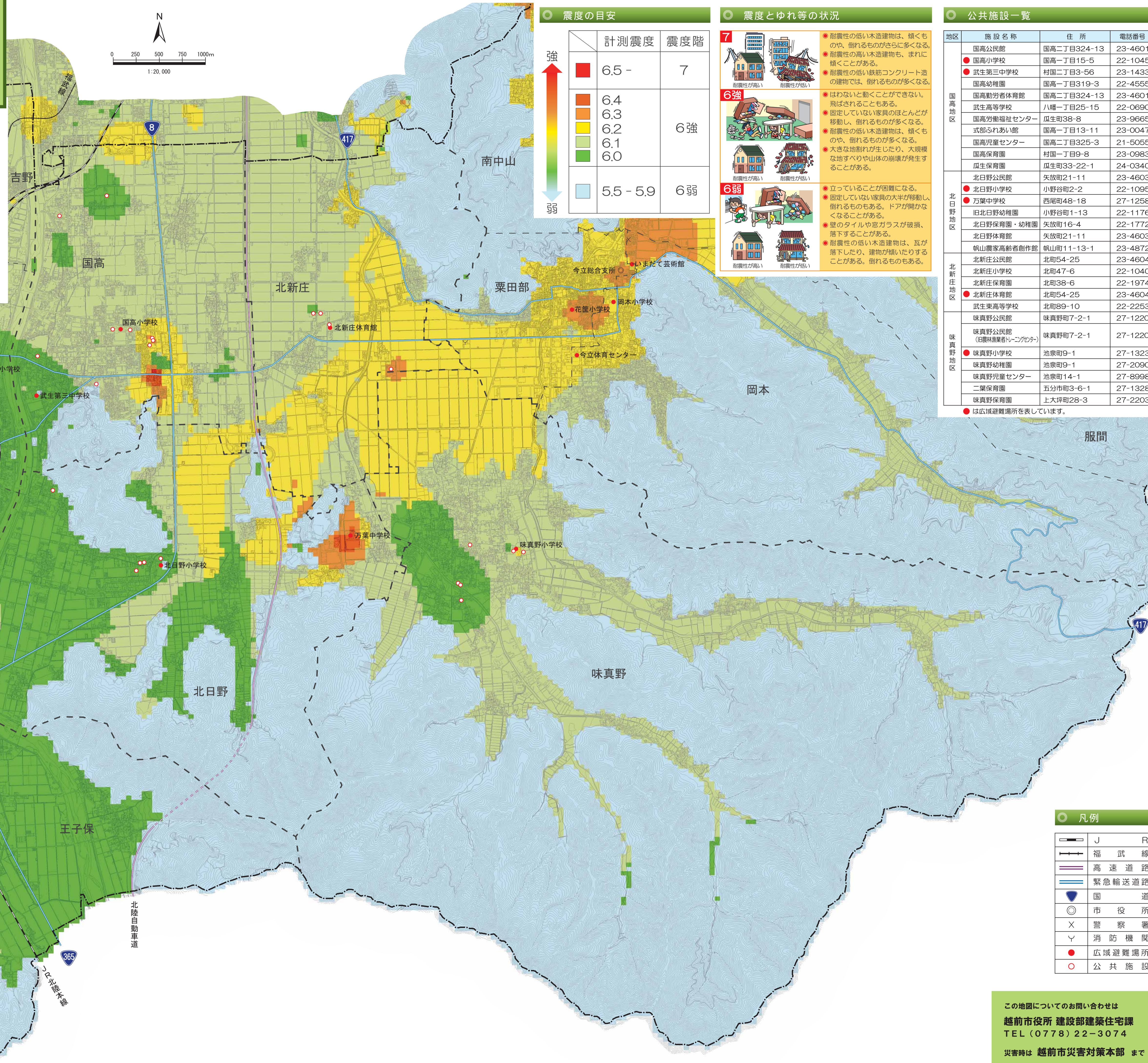
**注意!!** 3分  
隣近所の安全確認  
火災の発生を防ぐ

5分  
ラジオなどで  
正しい情報を入力

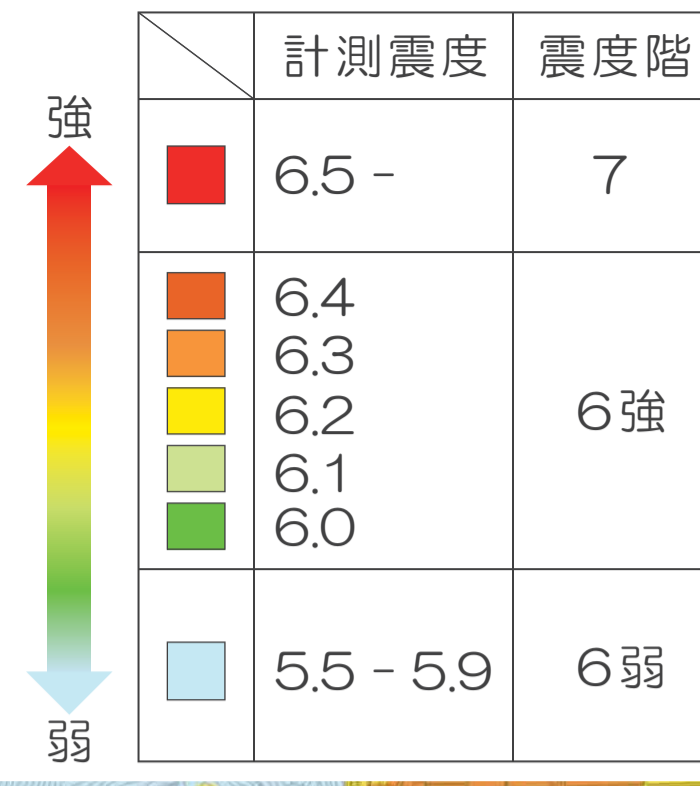
数時間  
協力して消火救出・救護活動

3日くらい

- まず、身を守る  
机の下などへ。あわてて外に飛び出さない。
- 脱出口を見つける  
ドア、窓を開ける。
- 火元を確認する  
火が出たら落ち着いて初期消火。
- 家族の安全を確認する  
倒れた家具の下敷きなどでケガをしていないか。
- 靴をはく  
室内に散乱したガラスの破片などから足を守る。
- 隣近所に声をかける  
けが人・行方不明者の確認、救出・救護。
- 近所に火が出ていたら初期消火  
大声で知らせる。消火器を使う。  
バケツリレーをする（風呂に水をためておく）。
- 正しい情報をつかむ  
ラジオなどで情報を聞く。
- 電話はなるべく使わない  
緊急連絡電話が優先。安否確認は『災害用伝言ダイヤル171』で。
- 家屋倒壊などの危険があれば避難  
避難するときはガス栓を閉め、ブレーカーを落とす。
- 水・食料を家から持ち出す
- 壊れた家には入らない  
無理をして、二次災害を起こしてはいけません。
- 災害情報・被害情報の収集



## 震度の目安



## 震度とゆれ等の状況

**7**

耐震性の低い木造建物は、傾くものや、倒れるものがさらに多くなる。  
耐震性の高い木造建物も、まれに傾くことがある。  
耐震性の低い鉄筋コンクリート造の建物では、倒れるものが多くなる。

**6強**

はわないと動くことができない。飛ばされることもある。  
固定していない家具のほとんどが移動し、倒れるものが多くなる。  
耐震性の低い木造建物は、傾くものや、倒れるものが多くなる。  
大きな地割れが生じたり、大規模な地すべりや山体の前壊が発生することがある。

**6弱**

立っていることが困難になる。  
固定していない家具の大半が移動し、倒れるものもある。ドアが開かなくなることもある。  
壁のタイルや窓ガラスが破損、落下することがある。  
耐震性の低い木造建物は、瓦が落下したり、建物が傾いたりすることがある。倒れるものもある。

## 公共施設一覧

地区	施設名称	住所	電話番号
国高地区	国高公民館	国高二丁目324-13	23-4601
	●国高小学校	国高一丁目15-5	22-1045
	●武生第三中学校	村国二丁目3-56	23-1433
	国高幼稚園	国高一丁目319-3	22-4555
	国高勤労者体育館	国高二丁目324-13	23-4601
	武生高等学校	八幡一丁目25-15	22-0690
	国高労働福祉センター	瓜生町38-8	23-9665
	式部ふれあい館	国高一丁目13-11	23-0047
	国高児童センター	国高二丁目325-3	21-5055
	国高保育園	村国一丁目9-8	23-0983
北日野地区	瓜生保育園	瓜生町33-22-1	24-0340
	北日野公民館	矢放町21-11	23-4603
	●北日野小学校	小野谷町2-2	22-1095
	●万葉中学校	西尾町48-18	27-1258
	旧北日野幼稚園	小野谷町1-13	22-1176
	北日野保育園・幼稚園	矢放町16-4	22-1772
	北日野体育館	矢放町21-11	23-4603
	帆船農家高齢者創作館	帆船町11-13-1	23-4872
	北新庄公民館	北町54-25	23-4604
	北新庄小学校	北町47-6	22-1040
味真野地区	北新庄保育園	北町38-6	22-1974
	●北新庄体育館	北町54-25	23-4604
	武生東高等学校	北町89-10	22-2253
	味真野公民館	味真野町7-2-1	27-1220
	味真野公民館 (旧森林漁業者センター)	味真野町7-2-1	27-1220
	●味真野小学校	池泉町9-1	27-1323
	味真野幼稚園	池泉町9-1	27-2090
	味真野児童センター	池泉町14-1	27-8998
	二葉保育園	五分市町3-6-1	27-1328
	味真野保育園	上大坪町28-3	27-2203

●は広域避難場所を表しています。

## 凡例

	J	R
	福	武
	高	速
	緊	急
	国	道
	市	役
	警	察
	消	防
	広	域
	公	共

この地図についてのお問い合わせは  
**越前市役所 建設部建築住宅課**  
 TEL (0778) 22-3074  
 災害時は **越前市災害対策本部** まで