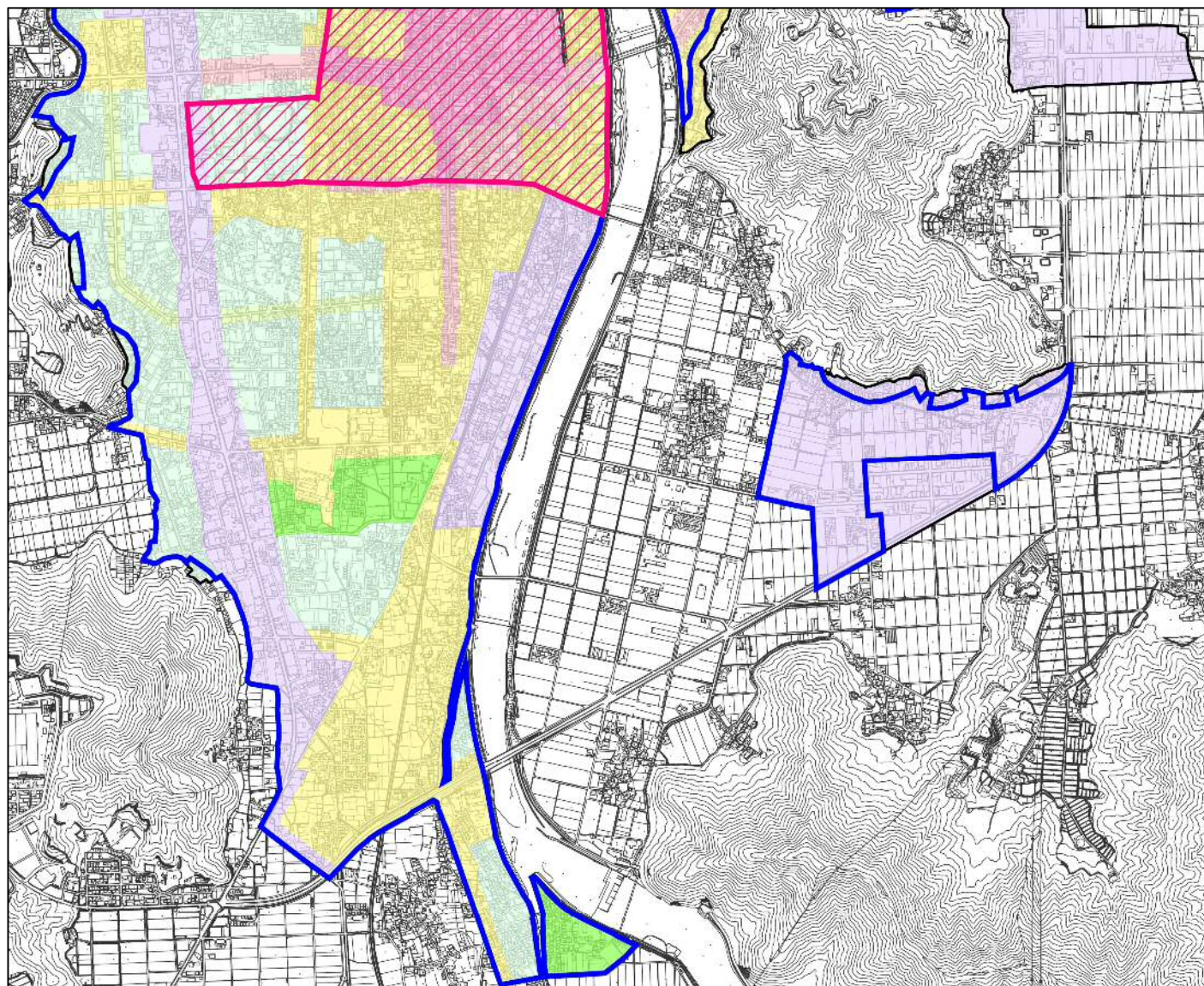


◇武生（南部）・北日野地区



凡 例	
	用途地域
	居住誘導区域
	都市機能誘導区域
	第一種低層住居専用地域
	第一種中高層住居専用地域
	第二種中高層住居専用地域
	第一種住居地域
	第二種住居地域
	近隣商業地域
	商業地域
	準工業地域
	工業地域

0 1.0 2.0km ※詳細については、都市計画課にお問い合わせ下さい。