

■越前市まちづくりアンケート調査結果

(1)調査の対象及び調査票の配布・回収方式

・「きて！みて！たいけん！はたらく建設機械」(主催越前市建設業会)にて実施

(2)調査期間

・令和4年9月25日

(3)回収票数

・110票



越前市まちづくりアンケート



都市計画マスタープラン策定に向けて

令和4年9月 越前市 都市計画課

問1：本日はどちらからお越しになりましたか。

- 越前市内 越前市外

問2：越前市のいいと思うところを選んでください。(複数回答可)

- まちなみの美しさ 商業施設のにぎわい
 車での移動のしやすさ バスや鉄道の利用のしやすさ
 森林や里山などの自然環境 広場や公園

問3：越前市のまちづくりで大事だと思うところを選んでください。(複数回答可)

- 住宅地の整備 工業団地の整備
 大規模な商業施設の誘致 交通
 公園、緑地 景観

今後のまちづくりについて、ご意見がありましたらお書きください。

.....
差しつかえなければ、ご回答ください。

あなたの性別（自称を含む）

- 男性 女性 その他

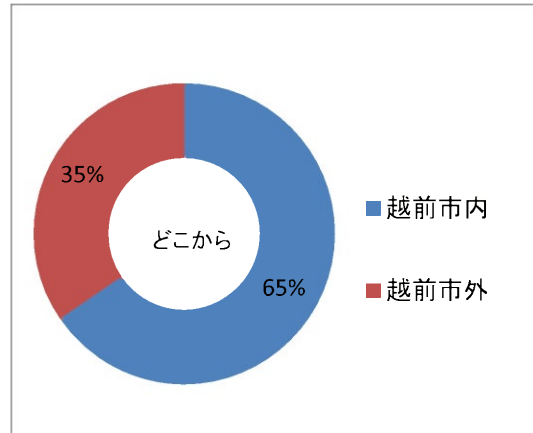
あなたの年齢

- 10歳未満 10歳代 20歳代 30歳代
 40歳代 50歳代 60歳代 70歳以上

(4) 調査結果

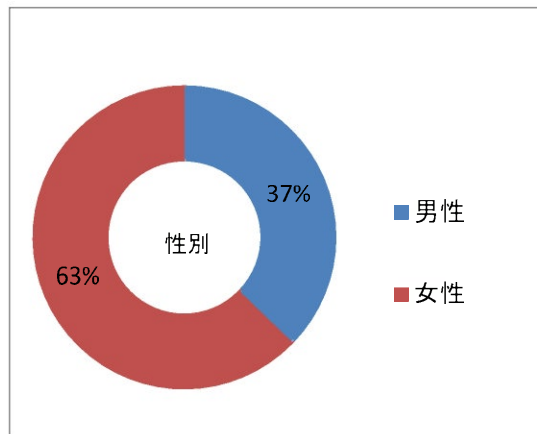
問1: どちらからお越しになりましたか

	票 数	構成比(%)
1 越前市内	72	65.5
2 越前市外	38	34.5
無回答	0	0.0
合 計	110	100.0



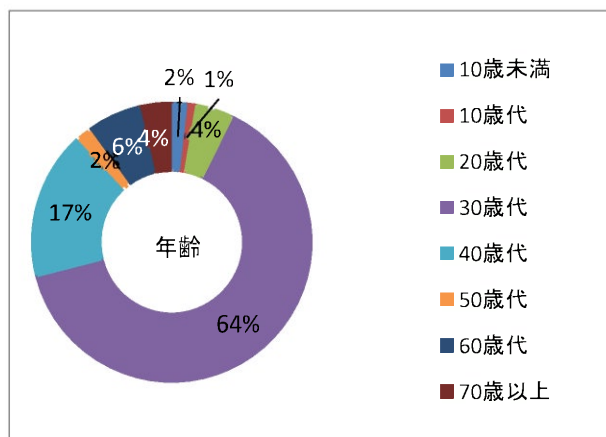
性別

	票 数	構成比(%)
1 男性	41	37.3
2 女性	69	62.7
3 その他	0	0.0
無回答	0	0.0
合 計	110	100.0



年齢

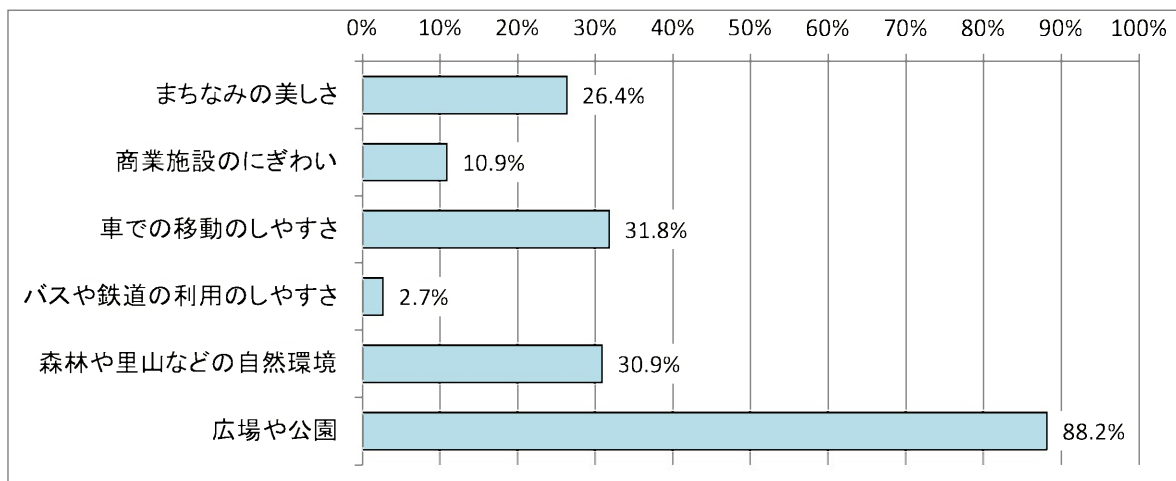
	票 数	構成比(%)
1 10歳未満	2	1.8
2 10歳代	1	0.9
3 20歳代	5	4.5
4 30歳代	70	63.6
5 40歳代	19	17.3
6 50歳代	2	1.8
7 60歳代	7	6.4
8 70歳以上	4	3.6
無回答	0	0.0
合 計	110	100.0



問2: 越前市のいいと思うところ（複数回答可）

(回答者数 110人)

	人 数	選択率(%)
まちなみの美しさ	29	26.4%
商業施設のにぎわい	12	10.9%
車での移動のしやすさ	35	31.8%
バスや鉄道の利用のしやすさ	3	2.7%
森林や里山などの自然環境	34	30.9%
広場や公園	97	88.2%
合 計	210	190.9%



問3: 越前市のまちづくりで大事だと思うところ（複数回答可）

(回答者数 109人)

	人 数	選択率(%)
住宅地の整備	11	10.1%
工業団地の整備	9	8.3%
大規模な商業施設の誘致	53	48.6%
交通	35	32.1%
公園、緑地	72	66.1%
景観	26	23.9%
合 計	206	189.0%

