

社会資本総合整備計画

平成28年3月18日

計画の名称	福井国体開催に向けた都市公園の整備										重点計画の該当	○																										
計画の期間	平成25年度～平成29年度(5年間)					交付対象	越前市																															
計画の目標	<p>武生中央公園は越前市のスポーツ活動の拠点であり、平成30年度には第73回国民体育大会のフェンシング競技、ソフトテニス競技の会場に内定している。しかし、施設の老朽化、時代のニーズに合わない施設が顕在化しているおり、中央競技団体からの指摘に伴う整備や各施設との連携を向上を図るため一体的な整備を行う。これらを契機として、スポーツ振興、更なる健康増進を図る。</p>																																					
計画の成果目標(定量的指標)	<ul style="list-style-type: none"> 国体開催施設のある武生中央公園の施設利用者数 : 98,088人/年(H24) ⇒ 99,100人/年(H30) 国体開催施設のある武生中央公園の施設利用回数 : 14,493回/年(H24) ⇒ 14,600回/年(H30) 武生中央公園で開催されるスポーツ大会等の開催数 : 154回/年(H24) ⇒ 160回/年(H30) 																																					
定量的指標の定義及び算定式	<table border="1"> <thead> <tr> <th rowspan="3">施設利用者数を測定する</th> <th colspan="3">定量的指標の現況値及び目標値</th> <th rowspan="3">備考</th> </tr> <tr> <th>当初現況値</th> <th>中間目標値</th> <th>最終目標値</th> </tr> <tr> <th>(H24末)</th> <th>(H27末) H25</th> <th>(H30末)</th> </tr> </thead> <tbody> <tr> <td>施設利用者数を測定する</td> <td>98,088 人/年</td> <td></td> <td>99,100 人/年</td> <td></td> </tr> <tr> <td>施設利用回数を測定する。</td> <td>14,493 回/年</td> <td></td> <td>14,600 回/年</td> <td></td> </tr> <tr> <td>スポーツ大会等の開催数を測定する。</td> <td>154 回/年</td> <td></td> <td>160 回/年</td> <td></td> </tr> </tbody> </table>												施設利用者数を測定する	定量的指標の現況値及び目標値			備考	当初現況値	中間目標値	最終目標値	(H24末)	(H27末) H25	(H30末)	施設利用者数を測定する	98,088 人/年		99,100 人/年		施設利用回数を測定する。	14,493 回/年		14,600 回/年		スポーツ大会等の開催数を測定する。	154 回/年		160 回/年	
施設利用者数を測定する	定量的指標の現況値及び目標値			備考																																		
	当初現況値	中間目標値	最終目標値																																			
	(H24末)	(H27末) H25	(H30末)																																			
施設利用者数を測定する	98,088 人/年		99,100 人/年																																			
施設利用回数を測定する。	14,493 回/年		14,600 回/年																																			
スポーツ大会等の開催数を測定する。	154 回/年		160 回/年																																			
全体事業費	合計(A+B+C+D)	2,596 百万円	A	2,596 百万円	B	0百万円	C	0百万円	D	0百万円	効果促進事業費の割合 C/(A+B+C+D)	0.0%																										
交付対象事業																																						
A1 基幹事業																																						
番号	事業種別	地域種別	交付対象	直接間接	事業者	要素となる事業名(事業箇所)	事業内容(延長・面積等)	市町村名	事業実施期間(年度)					全体事業費(百万円)	個別施設計画策定状況	備考																						
									H25	H26	H27	H28	H29																									
1-A-1	公園	一般	越前市	直接	越前市	都市公園等事業(武生中央公園)	公園整備 A=13.3ha	越前市						2,573	策定済																							
1-A-2	公園	一般	越前市	直接	越前市	越前市都市公園安全・安心対策事業	長寿命化計画	越前市						23	—	長寿命化計画(23百万円)																						
合計												2,596	—																									
B 関連社会資本整備事業																																						
番号	事業種別	地域種別	交付対象	直接間接	事業者	要素となる事業名	事業内容(延長・面積等)	市町村名	事業実施期間(年度)					全体事業費(百万円)	備考																							
									H25	H26	H27	H28	H29																									
合計																																						
番号	一体的に実施することにより期待される効果											備考																										
C 効果促進事業																																						
番号	事業種別	地域種別	交付対象	直接間接	事業者	要素となる事業名	事業内容	市町村名 港湾・地区名	事業実施期間(年度)					全体事業費(百万円)	備考																							
									H25	H26	H27	H28	H29																									
合計																																						
番号	一体的に実施することにより期待される効果											備考																										
D 社会資本整備円滑化地籍整備事業																																						
番号	事業種別	地域種別	交付対象	直接間接	事業者	要素となる事業名(事業箇所)	事業内容(面積等)	市町村名	事業実施期間(年度)					全体事業費(百万円)	備考																							
									H25	H26	H27	H28	H29																									
合計																																						
番号	一体的に実施することにより期待される効果											備考																										

(参考図面)

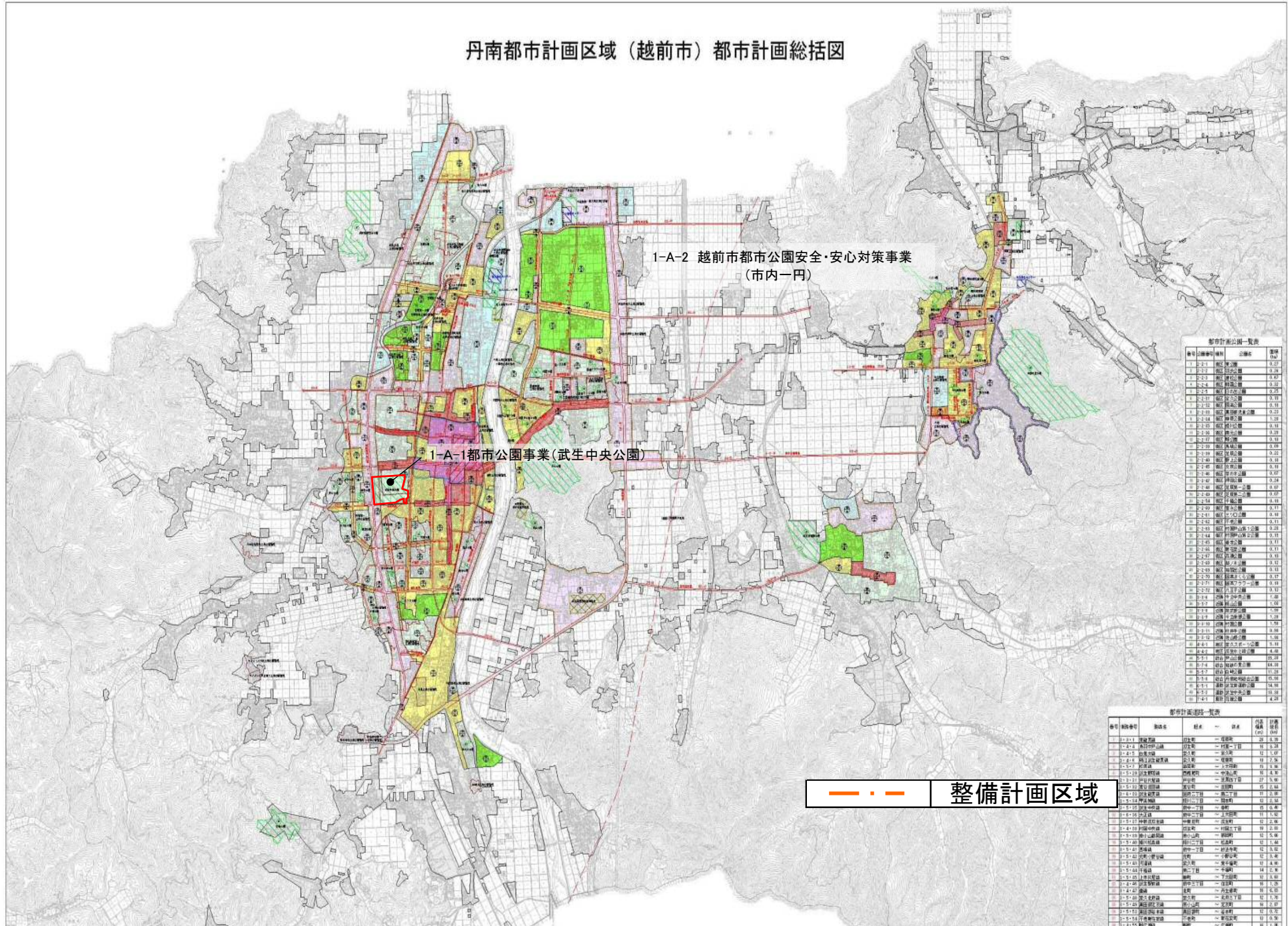
計画の名称
計画の期間

福井国体開催に向けた都市公園の整備
平成25年度～平成29年度(5年間)

交付対象

越前市

丹南都市計画区域(越前市)都市計画総括図



都市計画公団一覧表

番号	名称	面積	備考
1-2-1	緑地公園	0.17	
1-2-2	緑地公園	0.18	
1-2-3	緑地公園	0.07	
1-2-4	緑地公園	0.10	
1-2-5	緑地公園	0.05	
1-2-6	緑地公園	0.10	
1-2-7	緑地公園	0.10	
1-2-8	緑地公園	0.22	
1-2-9	緑地公園	0.10	
1-2-10	緑地公園	0.10	
1-2-11	緑地公園	0.10	
1-2-12	緑地公園	0.10	
1-2-13	緑地公園	0.10	
1-2-14	緑地公園	0.10	
1-2-15	緑地公園	0.10	
1-2-16	緑地公園	0.10	
1-2-17	緑地公園	0.10	
1-2-18	緑地公園	0.10	
1-2-19	緑地公園	0.10	
1-2-20	緑地公園	0.10	
1-2-21	緑地公園	0.10	
1-2-22	緑地公園	0.10	
1-2-23	緑地公園	0.10	
1-2-24	緑地公園	0.10	
1-2-25	緑地公園	0.10	
1-2-26	緑地公園	0.10	
1-2-27	緑地公園	0.10	
1-2-28	緑地公園	0.10	
1-2-29	緑地公園	0.10	
1-2-30	緑地公園	0.10	
1-2-31	緑地公園	0.10	
1-2-32	緑地公園	0.10	
1-2-33	緑地公園	0.10	
1-2-34	緑地公園	0.10	
1-2-35	緑地公園	0.10	
1-2-36	緑地公園	0.10	
1-2-37	緑地公園	0.10	
1-2-38	緑地公園	0.10	
1-2-39	緑地公園	0.10	
1-2-40	緑地公園	0.10	
1-2-41	緑地公園	0.10	
1-2-42	緑地公園	0.10	
1-2-43	緑地公園	0.10	
1-2-44	緑地公園	0.10	
1-2-45	緑地公園	0.10	
1-2-46	緑地公園	0.10	
1-2-47	緑地公園	0.10	
1-2-48	緑地公園	0.10	
1-2-49	緑地公園	0.10	
1-2-50	緑地公園	0.10	
1-2-51	緑地公園	0.10	
1-2-52	緑地公園	0.10	
1-2-53	緑地公園	0.10	
1-2-54	緑地公園	0.10	
1-2-55	緑地公園	0.10	
1-2-56	緑地公園	0.10	
1-2-57	緑地公園	0.10	
1-2-58	緑地公園	0.10	
1-2-59	緑地公園	0.10	
1-2-60	緑地公園	0.10	
1-2-61	緑地公園	0.10	
1-2-62	緑地公園	0.10	
1-2-63	緑地公園	0.10	
1-2-64	緑地公園	0.10	
1-2-65	緑地公園	0.10	
1-2-66	緑地公園	0.10	
1-2-67	緑地公園	0.10	
1-2-68	緑地公園	0.10	
1-2-69	緑地公園	0.10	
1-2-70	緑地公園	0.10	
1-2-71	緑地公園	0.10	
1-2-72	緑地公園	0.10	
1-2-73	緑地公園	0.10	
1-2-74	緑地公園	0.10	
1-2-75	緑地公園	0.10	
1-2-76	緑地公園	0.10	
1-2-77	緑地公園	0.10	
1-2-78	緑地公園	0.10	
1-2-79	緑地公園	0.10	
1-2-80	緑地公園	0.10	
1-2-81	緑地公園	0.10	
1-2-82	緑地公園	0.10	
1-2-83	緑地公園	0.10	
1-2-84	緑地公園	0.10	
1-2-85	緑地公園	0.10	
1-2-86	緑地公園	0.10	
1-2-87	緑地公園	0.10	
1-2-88	緑地公園	0.10	
1-2-89	緑地公園	0.10	
1-2-90	緑地公園	0.10	
1-2-91	緑地公園	0.10	
1-2-92	緑地公園	0.10	
1-2-93	緑地公園	0.10	
1-2-94	緑地公園	0.10	
1-2-95	緑地公園	0.10	
1-2-96	緑地公園	0.10	
1-2-97	緑地公園	0.10	
1-2-98	緑地公園	0.10	
1-2-99	緑地公園	0.10	
1-2-100	緑地公園	0.10	

都市計画道路一覧表

番号	名称	延長	備考
1-3-1	環状道路	1.00	
1-3-2	環状道路	1.00	
1-3-3	環状道路	1.00	
1-3-4	環状道路	1.00	
1-3-5	環状道路	1.00	
1-3-6	環状道路	1.00	
1-3-7	環状道路	1.00	
1-3-8	環状道路	1.00	
1-3-9	環状道路	1.00	
1-3-10	環状道路	1.00	
1-3-11	環状道路	1.00	
1-3-12	環状道路	1.00	
1-3-13	環状道路	1.00	
1-3-14	環状道路	1.00	
1-3-15	環状道路	1.00	
1-3-16	環状道路	1.00	
1-3-17	環状道路	1.00	
1-3-18	環状道路	1.00	
1-3-19	環状道路	1.00	
1-3-20	環状道路	1.00	
1-3-21	環状道路	1.00	
1-3-22	環状道路	1.00	
1-3-23	環状道路	1.00	
1-3-24	環状道路	1.00	
1-3-25	環状道路	1.00	
1-3-26	環状道路	1.00	
1-3-27	環状道路	1.00	
1-3-28	環状道路	1.00	
1-3-29	環状道路	1.00	
1-3-30	環状道路	1.00	
1-3-31	環状道路	1.00	
1-3-32	環状道路	1.00	
1-3-33	環状道路	1.00	
1-3-34	環状道路	1.00	
1-3-35	環状道路	1.00	
1-3-36	環状道路	1.00	
1-3-37	環状道路	1.00	
1-3-38	環状道路	1.00	
1-3-39	環状道路	1.00	
1-3-40	環状道路	1.00	
1-3-41	環状道路	1.00	
1-3-42	環状道路	1.00	
1-3-43	環状道路	1.00	
1-3-44	環状道路	1.00	
1-3-45	環状道路	1.00	
1-3-46	環状道路	1.00	
1-3-47	環状道路	1.00	
1-3-48	環状道路	1.00	
1-3-49	環状道路	1.00	
1-3-50	環状道路	1.00	
1-3-51	環状道路	1.00	
1-3-52	環状道路	1.00	
1-3-53	環状道路	1.00	
1-3-54	環状道路	1.00	
1-3-55	環状道路	1.00	
1-3-56	環状道路	1.00	
1-3-57	環状道路	1.00	
1-3-58	環状道路	1.00	
1-3-59	環状道路	1.00	
1-3-60	環状道路	1.00	
1-3-61	環状道路	1.00	
1-3-62	環状道路	1.00	
1-3-63	環状道路	1.00	
1-3-64	環状道路	1.00	
1-3-65	環状道路	1.00	
1-3-66	環状道路	1.00	
1-3-67	環状道路	1.00	
1-3-68	環状道路	1.00	
1-3-69	環状道路	1.00	
1-3-70	環状道路	1.00	
1-3-71	環状道路	1.00	
1-3-72	環状道路	1.00	
1-3-73	環状道路	1.00	
1-3-74	環状道路	1.00	
1-3-75	環状道路	1.00	
1-3-76	環状道路	1.00	
1-3-77	環状道路	1.00	
1-3-78	環状道路	1.00	
1-3-79	環状道路	1.00	
1-3-80	環状道路	1.00	
1-3-81	環状道路	1.00	
1-3-82	環状道路	1.00	
1-3-83	環状道路	1.00	
1-3-84	環状道路	1.00	
1-3-85	環状道路	1.00	
1-3-86	環状道路	1.00	
1-3-87	環状道路	1.00	
1-3-88	環状道路	1.00	
1-3-89	環状道路	1.00	
1-3-90	環状道路	1.00	
1-3-91	環状道路	1.00	
1-3-92	環状道路	1.00	
1-3-93	環状道路	1.00	
1-3-94	環状道路	1.00	
1-3-95	環状道路	1.00	
1-3-96	環状道路	1.00	
1-3-97	環状道路	1.00	
1-3-98	環状道路	1.00	
1-3-99	環状道路	1.00	
1-3-100	環状道路	1.00	

— · — 整備計画区域