

# ■南越駅周辺における農地の位置づけについて

## 歴史・文化を継承するフォレストシティ

### ◆地域の遺伝子を受け継ぐフォレストシティ

「水」「山」「伝統産業」の中心に地域の生活文化の遺伝子を受け継ぎ、人の手業や自然により培われた歴史と文化を感じる街のイメージ



地域の遺伝子を受け継ぐ

## フォレストシティ

越前市の歴史・文化を感じる原風景の継承

地域で受け継ぐべきもの

営農環境  
眺望景観  
伝統文化

## フォレストシティを実現する農地の活用

### ◆農地の集約化と緑のネットワークによる地域価値

○農地や緑地等が持つ機能を活かした地域価値の向上

- ・越前らしい風景の保全、継承
- ・誰もが親しみ愛着を持てる原風景の保持
- ・良好な緑空間による憩い、レクリエーション機能の保持
- ・ゆとりと潤いのあるアメニティ空間の形成

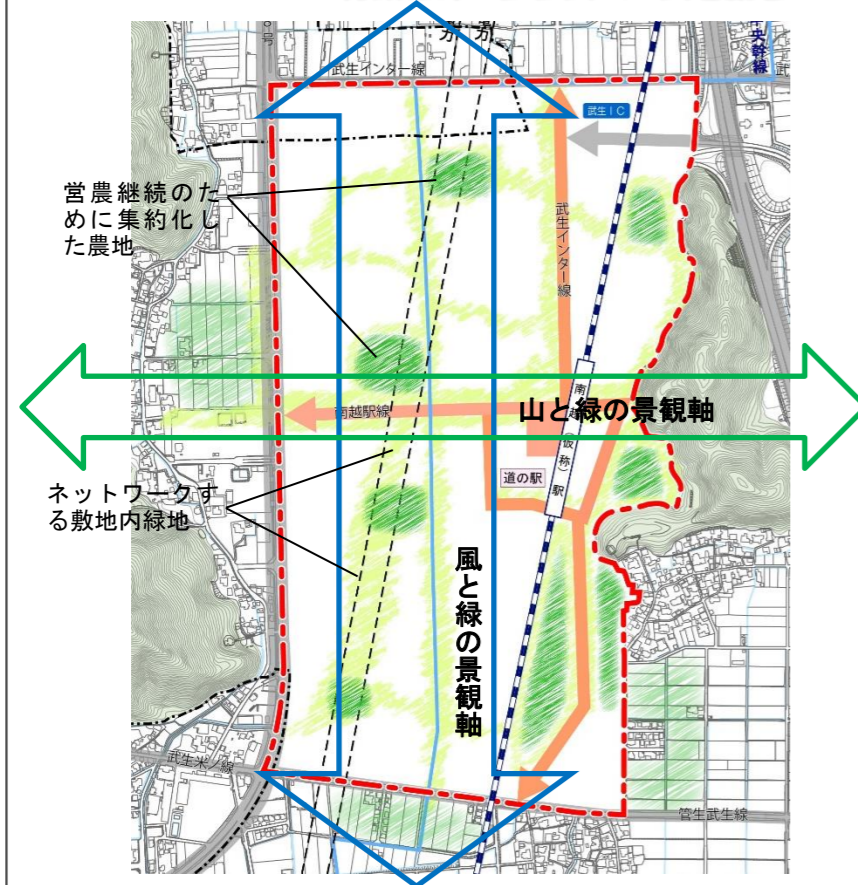
フォレストシティの実現

地域価値の向上

### ◆フォレストシティの実現イメージ

農地と敷地内緑地等のネットワーク化による

骨太のオープンスペースを創る



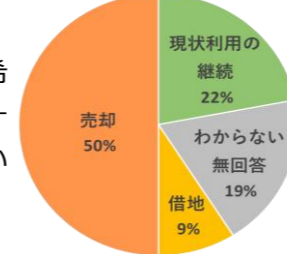
## 南越駅周辺における営農継続の状況

### ◆土地活用意向の現状

<土地所有者アンケートによる意向>

- ・土地活用希望者（売却・借地）と営農希望者（現状利用の継続）は、それぞれ一定数ずつおり、位置的には混在している。

今後の土地利用意向

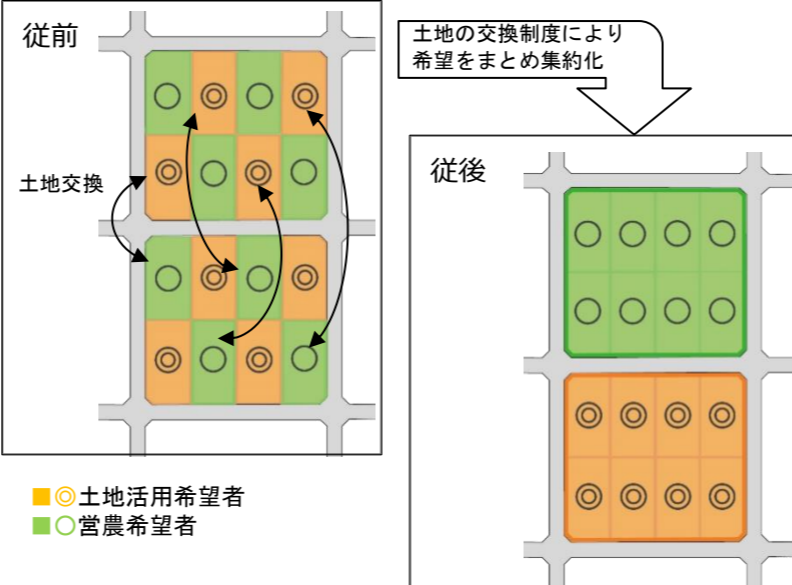


## 土地活用希望者と営農希望者のそれぞれの土地の集約化が必要

- ・土地活用に向けて農地への配慮が行いやすくなる
- ・集約化により営農環境の確保と保全が行いやすくなる

### ◆農地の集約化に向けた必要な取組みの事例案

・意向による農地の集約化に向けた土地の交換イメージ



## フォレストシティの実現に必要な取組み

### ◆土地の集約化に向けた取組み

- 土地活用意向に応じて土地の交換や土地活用を推進
- ・土地所有者の土地活用意向の把握
- ・土地活用意向に応じた調整、交換の橋渡し
- ・営農に配慮した土地利用の誘導 等

○順次、開発を進めるため継続的な取組みが必要

### ◆営農継続を図るための取組み

- 緑あふれるオープンスペースとして農地を適切に継続
- ・耕作者等への営農継続できない土地の情報を提供
- ・経営規模の拡大などニーズに合わせた農地の入替え

○営農を継承するため継続的な取組みが必要

## 継続的に取組みを進めるために組織が必要

- エリアマネジメント組織等による活動