

令和4年度 第2回 越前市地域公共交通会議資料 【別冊】

- | | | |
|---|---|-------|
| 1 | 市民バス等の年度別利用者数の推移 | P 1 |
| 2 | ルート別利用状況及び平均乗車人数 | P 2 |
| 3 | 運転免許自主返納の状況 | P 4 |
| 4 | バス停留所の安全上の優先度のランク分け
(判定)について | P 5 |
| 5 | 〈福井県バス停留所安全性確保合同検討会〉
バス停留所安全性確保対策実施状況一覧表
(一部抜粋) | P 6 |
| 6 | バス停留所移設等完了報告書 | P 9 |
| 7 | 越前たけふ駅二次交通需要調査結果概要
2.(1)～(3)各項目データ | P 1 2 |
| 8 | 実証実験エリア素案(イメージ) | P 1 5 |

市民バス等年度別利用者数の推移(H29年度～R3年度)

A. 武生エリア

	4月	5月	6月	7月	8月	9月	10月	11月	12月	1月	2月	3月	合計	前年比
H29年度	4,890	5,018	5,366	5,409	5,487	5,187	5,954	5,221	5,668	4,746	2,964	5,263	61,173	-
H30年度	4,800	5,203	5,468	5,323	5,478	4,945	6,211	5,622	5,530	4,861	5,040	5,419	63,900	104.5
R1年度	5,144	5,305	5,054	5,255	5,395	5,051	5,774	4,901	5,084	4,436	4,683	3,917	59,999	93.9
R2年度	2,158	2,633	3,943	4,142	3,717	3,704	3,958	3,266	4,014	3,264	3,609	4,258	42,666	71.1
R3年度	3,666	3,546	3,927	3,918	3,415	3,692	4,193	3,826	4,097	3,488	3,475	3,959	45,202	
R3/R2	169.9	134.7	99.6	94.6	91.9	99.7	105.9	117.1	102.1	106.9	96.3	93.0	105.9	←前年同月比

B. 今立エリア

※スクールバス利用含む

	4月	5月	6月	7月	8月	9月	10月	11月	12月	1月	2月	3月	合計	前年比
H29年度	1,392	1,584	1,915	1,445	652	1,525	1,681	1,683	1,384	1,348	884	1,477	16,970	-
H30年度	1,428	1,742	1,934	1,383	555	1,546	1,810	1,834	1,345	1,585	1,609	1,275	18,046	106.3
R1年度	1,254	1,555	1,667	1,460	432	1,695	1,859	1,866	1,525	1,485	1,623	365	16,786	93.0
R2年度	194	276	2,084	1,943	1,383	1,771	2,044	1,689	1,524	1,262	1,669	1,616	17,455	104.0
R3年度	1,388	1,584	1,897	1,155	241	1,723	1,783	1,683	1,425	1,056	1,474	1,467	16,876	
R3/R2	715.5	573.9	91.0	59.4	17.4	97.3	87.2	99.6	93.5	83.7	88.3	90.8	96.7	←前年同月比

C. 市民バス合計 (A+B)

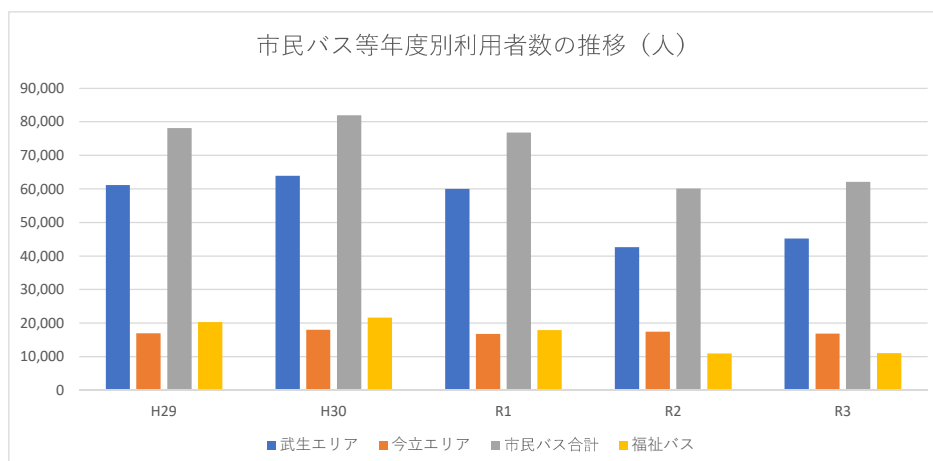
	4月	5月	6月	7月	8月	9月	10月	11月	12月	1月	2月	3月	合計	前年比
H29年度	6,282	6,602	7,281	6,854	6,139	6,712	7,635	6,904	7,052	6,094	3,848	6,740	78,143	-
H30年度	6,228	6,945	7,402	6,706	6,033	6,491	8,021	7,456	6,875	6,446	6,649	6,694	81,946	104.9
R1年度	6,398	6,860	6,721	6,715	5,827	6,746	7,633	6,767	6,609	5,921	6,306	4,282	76,785	93.7
R2年度	2,352	2,909	6,027	6,085	5,100	5,475	6,002	4,955	5,538	4,526	5,278	5,874	60,121	78.3
R3年度	5,054	5,130	5,824	5,073	3,656	5,415	5,976	5,509	5,522	4,544	4,949	5,426	62,078	
R3/R2	214.9	176.3	96.6	83.4	71.7	98.9	99.6	111.2	99.7	100.4	93.8	92.4	103.3	←前年同月比

D. 福祉バス

	4月	5月	6月	7月	8月	9月	10月	11月	12月	1月	2月	3月	合計	前年比
H29年度	1,677	1,741	1,842	1,700	1,726	1,794	1,959	1,735	1,738	1,584	925	1,922	20,343	-
H30年度	1,700	1,901	1,953	1,736	1,685	1,721	1,965	1,924	1,895	1,689	1,758	1,757	21,684	106.6
R1年度	1,700	1,712	1,676	1,549	1,632	1,440	1,623	1,569	1,228	1,381	1,316	1,108	17,934	82.7
R2年度	519	710	1,017	926	880	1,001	1,125	987	1,090	817	857	1,110	11,039	61.6
R3年度	1,021	943	1,050	980	876	925	1,072	897	937	761	719	903	11,084	
R3/R2	196.7	132.8	103.2	105.8	99.5	92.4	95.3	90.9	86.0	93.1	83.9	81.4	100.4	←前年同月比

利用客数合計 (C+D)

	4月	5月	6月	7月	8月	9月	10月	11月	12月	1月	2月	3月	合計	前年比
H29年度	7,959	8,343	9,123	8,554	7,865	8,506	9,594	8,639	8,790	7,678	4,773	8,662	98,486	-
H30年度	7,928	8,846	9,355	8,442	7,718	8,212	9,986	9,380	8,770	8,135	8,407	8,451	103,630	105.2
R1年度	8,098	8,572	8,397	8,264	7,459	8,186	9,256	8,336	7,837	7,302	7,622	5,390	94,719	91.4
R2年度	2,871	3,619	7,044	7,011	5,980	6,476	7,127	5,942	6,628	5,343	6,135	6,984	71,160	75.1
R3年度	6,075	6,073	6,874	6,053	4,532	6,340	7,048	6,406	6,459	5,305	5,668	6,329	73,162	
R3/R2	211.6	167.8	97.6	86.3	75.8	97.9	98.9	107.8	97.5	99.3	92.4	90.6	102.8	←前年同月比



2 市民バスルート別利用状況

【R3】市民バス利用状況(ルート別)

(人)

ルート	曜日	R3.4	R3.5	R3.6	R3.7	R3.8	R3.9	R3.10	R3.11	R3.12	R4.1	R4.2	R4.3	計
① 市街地循環北ルート	月～土	1,280	1,256	1,251	1,351	1,145	1,190	1,407	1,210	1,284	1,162	1,132	1,241	14,909
② 市街地循環南ルート	月～土	1,338	1,302	1,576	1,611	1,400	1,377	1,495	1,438	1,574	1,359	1,362	1,560	17,392
③ 吉野・大虫ルート	月・木	184	187	153	176	138	179	179	195	243	160	149	172	2,115
④ 坂口・神山ルート	火・土	170	167	204	160	153	204	250	203	196	225	209	236	2,377
⑤ 王子保・南ルート	月・木	143	132	149	128	127	191	236	243	268	204	221	254	2,296
⑥ 国高・北日野ルート	水・金	228	200	218	177	162	225	232	190	205	114	132	158	2,241
⑦ 味真野・北新庄ルート	水・金	163	131	149	133	109	154	182	164	165	109	118	145	1,722
⑧ 白山・大虫ルート	火・土	160	171	227	182	181	172	212	183	162	155	152	193	2,150
⑨ 月尾ルート	月～金	524	581	700	353	54	608	616	623	456	365	560	620	6,060
⑩ 水間ルート	月～金	537	622	724	504	135	678	732	649	569	429	537	473	6,589
⑪ 服部ルート	月～金	327	381	473	298	52	437	435	411	400	262	377	374	4,227
合計		5,054	5,130	5,824	5,073	3,656	5,415	5,976	5,509	5,522	4,544	4,949	5,426	62,078
参考(前年実績)		2,352	2,909	6,027	6,085	5,100	5,475	6,002	4,955	5,538	4,526	5,278	5,874	60,121

【備考】今立エリアのルートについては、「スクールバス利用(下校のみ)」「市民バス(現金、回数券、自主返納等)」及び「市民バス(学校活動利用:無料)」の合計を入力。

【R2】市民バス利用状況(ルート別)

(人)

ルート	曜日	R2.4	R2.5	R2.6	R2.7	R2.8	R2.9	R2.10	R2.11	R2.12	R3.1	R3.2	R3.3	計
① 市街地循環北ルート	月～土	647	865	1,264	1,338	1,233	1,242	1,229	1,017	1,302	1,155	1,251	1,472	14,015
② 市街地循環南ルート	月～土	809	953	1,555	1,624	1,492	1,464	1,532	1,221	1,591	1,275	1,381	1,560	16,457
③ 吉野・大虫ルート	月・木	125	138	185	194	176	143	205	197	188	161	182	223	2,117
④ 坂口・神山ルート	火・土	90	129	166	142	170	162	155	166	188	127	160	196	1,851
⑤ 王子保・南ルート	月・木	82	101	167	146	135	140	193	167	129	134	130	155	1,679
⑥ 国高・北日野ルート	水・金	189	169	219	280	199	215	230	190	246	157	208	228	2,530
⑦ 味真野・北新庄ルート	水・金	145	153	202	262	147	181	210	154	181	131	131	209	2,106
⑧ 白山・大虫ルート	火・土	71	125	185	156	165	157	204	154	189	124	166	215	1,911
⑨ 月尾ルート	月～金	49	45	738	705	556	688	742	617	508	460	622	583	6,313
⑩ 水間ルート	月～金	86	145	851	793	539	692	867	717	656	542	684	668	7,240
⑪ 服部ルート	月～金	59	86	495	445	288	391	435	355	360	260	363	365	3,902
合計		2,352	2,909	6,027	6,085	5,100	5,475	6,002	4,955	5,538	4,526	5,278	5,874	60,121

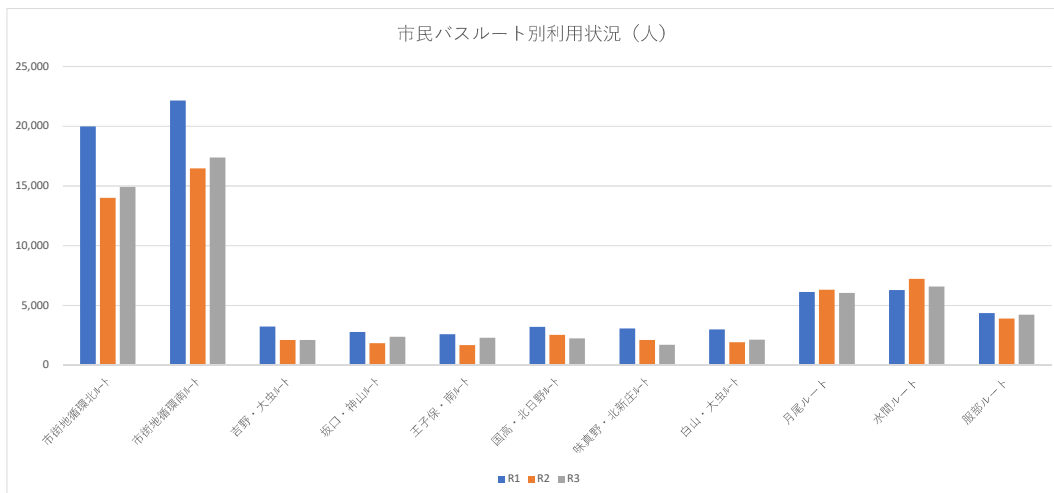
【備考】今立エリアのルートについては、「スクールバス利用(下校のみ)」「市民バス(現金、回数券、自主返納等)」及び「市民バス(学校活動利用:無料)」の合計を入力。

【R1】市民バス利用状況(ルート別)

(人)

ルート	曜日	H31.4	R1.5	R1.6	R1.7	R1.8	R1.9	R1.10	R1.11	R1.12	R2.1	R2.2	R2.3	計
① 市街地循環北ルート	月～土	1,697	1,762	1,628	1,670	1,933	1,738	1,977	1,609	1,673	1,427	1,486	1,380	19,980
② 市街地循環南ルート	月～土	1,880	1,847	1,975	2,034	2,006	1,829	2,156	1,702	1,885	1,628	1,849	1,357	22,148
③ 吉野・大虫ルート	月・木	237	279	247	238	244	267	385	261	330	247	277	218	3,230
④ 坂口・神山ルート	火・土	235	240	248	246	220	213	213	247	223	212	256	223	2,776
⑤ 王子保・南ルート	月・木	281	274	212	249	208	227	232	220	202	199	137	141	2,582
⑥ 国高・北日野ルート	水・金	252	360	233	296	277	265	273	287	267	258	232	206	3,206
⑦ 味真野・北新庄ルート	水・金	293	309	244	264	247	258	263	293	243	240	231	199	3,084
⑧ 白山・大虫ルート	火・土	269	234	267	258	260	254	275	282	261	225	215	193	2,993
⑨ 月尾ルート	月～金	428	616	679	531	103	629	680	688	500	580	621	81	6,136
⑩ 水間ルート	月～金	468	546	566	502	164	630	709	742	614	566	617	155	6,279
⑪ 服部ルート	月～金	358	393	422	427	165	436	470	436	411	339	385	129	4,371
合計		6,398	6,860	6,721	6,715	5,827	6,746	7,633	6,767	6,609	5,921	6,306	4,282	76,785

【備考】今立エリアのルートについては、「スクールバス利用(下校のみ)」「市民バス(現金、回数券、自主返納等)」及び「市民バス(学校活動利用:無料)」の合計を入力。



市民バスルート別平均乗車人数

■R3年度 (1便当り)

ルート	曜日	R3.4	R3.5	R3.6	R3.7	R3.8	R3.9	R3.10	R3.11	R3.12	R4.1	R4.2	R4.3	平均
① 市街地循環北ルート	月～土	6.2	6.0	6.0	6.3	5.5	5.7	7.0	6.1	5.9	6.1	5.9	5.7	6.0
② 市街地循環南ルート	月～土	6.4	6.3	7.6	7.5	6.7	6.6	7.5	7.2	7.3	7.1	7.1	7.2	7.0
③ 吉野・大虫ルート	月・木	5.1	5.8	4.3	4.9	3.8	5.6	5.0	5.4	6.0	5.0	4.7	4.8	5.0
④ 坂口・神山ルート	火・土	5.3	4.6	5.7	5.0	4.3	5.7	6.9	6.3	5.4	6.3	6.5	6.6	5.7
⑤ 王子保・南ルート	月・木	4.0	4.1	4.1	3.6	3.5	6.0	6.6	6.8	7.4	6.4	6.9	7.1	5.5
⑥ 国高・北日野ルート	水・金	6.3	5.6	6.8	4.4	5.1	6.3	6.4	5.9	5.7	3.6	4.1	4.4	5.4
⑦ 味真野・北新庄ルート	水・金	4.5	3.6	4.7	3.3	3.4	4.3	5.1	5.1	4.6	3.4	3.7	4.0	4.1
⑧ 白山・大虫ルート	火・土	5.0	4.8	6.3	5.7	5.0	4.8	5.9	5.7	4.5	4.3	4.8	5.4	5.2
⑨ 月尾ルート	月～金	4.8	6.5	6.4	3.4	0.5	6.1	5.6	6.6	4.0	3.8	6.2	5.4	4.9
⑩ 水間ルート	月～金	4.9	6.9	6.6	4.8	1.4	6.8	6.7	6.8	4.9	4.5	6.0	4.1	5.4
⑪ 服部ルート	月～金	3.0	4.2	4.3	2.8	0.5	4.4	4.0	4.3	3.5	2.8	4.2	3.3	3.4
合計		5.3	5.7	6.1	5.3	4.0	5.9	6.3	6.2	5.5	5.2	5.8	5.5	5.6

■R2年度 (1便当り)

ルート	曜日	R2.4	R2.5	R2.6	R2.7	R2.8	R2.9	R2.10	R2.11	R2.12	R3.1	R3.2	R3.3	平均
① 市街地循環北ルート	月～土	3.1	4.2	6.1	6.2	5.9	6.0	6.1	5.1	6.0	6.0	6.5	6.8	5.7
② 市街地循環南ルート	月～土	3.9	4.6	7.5	7.5	7.2	7.0	7.7	6.1	7.4	6.6	7.2	7.2	6.7
③ 吉野・大虫ルート	月・木	3.5	4.3	5.1	5.4	4.9	4.5	5.7	5.5	5.2	5.0	5.7	6.2	5.1
④ 坂口・神山ルート	火・土	2.8	3.6	4.6	4.4	4.7	4.5	4.3	5.2	5.2	3.5	5.0	5.4	4.4
⑤ 王子保・南ルート	月・木	2.3	3.2	4.6	4.1	3.8	4.4	5.4	4.6	3.6	4.2	4.1	4.3	4.0
⑥ 国高・北日野ルート	水・金	5.3	4.7	6.8	7.0	6.2	6.0	6.4	5.9	6.8	4.9	6.5	6.3	6.1
⑦ 味真野・北新庄ルート	水・金	4.0	4.3	6.3	6.6	4.6	5.0	5.8	4.8	5.0	4.1	4.1	5.8	5.0
⑧ 白山・大虫ルート	火・土	2.2	3.5	5.1	4.9	4.6	4.4	5.7	4.8	5.3	3.4	5.2	6.0	4.6
⑨ 月尾ルート	月～金	0.5	0.5	6.7	6.7	5.6	6.9	6.7	6.5	4.4	4.8	6.9	5.1	5.1
⑩ 水間ルート	月～金	0.8	1.6	7.7	7.6	5.4	6.9	7.9	7.5	5.7	5.7	7.6	5.8	5.9
⑪ 服部ルート	月～金	0.6	1.0	4.5	4.2	2.9	3.9	4.0	3.7	3.1	2.7	4.0	3.2	3.1
合計		2.5	3.3	6.3	6.3	5.5	5.9	6.3	5.6	5.6	5.2	6.2	5.9	5.4

■R1年度 (1便当り)

ルート	曜日	H31.4	R1.5	R1.6	R1.7	R1.8	R1.9	R1.10	R1.11	R1.12	R2.1	R2.2	R2.3	平均
① 市街地循環北ルート	月～土	8.2	8.2	8.1	7.7	8.9	8.0	9.9	7.7	8.4	7.4	7.4	6.6	8.1
② 市街地循環南ルート	月～土	9.0	8.6	9.9	9.4	9.3	8.5	10.8	8.2	9.4	8.5	9.2	6.5	8.9
③ 吉野・大虫ルート	月・木	6.6	7.8	7.7	6.6	6.8	7.4	10.7	8.2	9.2	7.7	8.7	6.1	7.8
④ 坂口・神山ルート	火・土	6.5	7.5	6.9	6.8	6.1	6.7	5.9	6.9	7.0	6.6	7.1	6.2	6.7
⑤ 王子保・南ルート	月・木	7.8	7.6	6.6	6.9	5.8	6.3	6.4	6.9	5.6	6.2	4.3	3.9	6.2
⑥ 国高・北日野ルート	水・金	7.9	9.0	7.3	8.2	7.7	8.3	7.6	8.0	8.3	8.1	7.3	6.4	7.8
⑦ 味真野・北新庄ルート	水・金	9.2	7.7	7.6	7.3	6.9	8.1	7.3	8.1	7.6	7.5	7.2	6.2	7.6
⑧ 白山・大虫ルート	火・土	7.5	7.3	7.4	7.2	7.2	7.9	7.6	7.8	8.2	7.0	6.0	5.4	7.2
⑨ 月尾ルート	月～金	4.3	6.5	6.8	4.8	1.0	6.6	6.5	6.9	4.8	6.1	6.2	0.8	5.1
⑩ 水間ルート	月～金	4.7	5.7	5.7	4.6	1.6	6.6	6.8	7.4	5.8	6.0	6.2	1.5	5.2
⑪ 服部ルート	月～金	3.6	4.1	4.2	3.9	1.6	4.6	4.5	4.4	3.9	3.6	3.9	1.2	3.6
合計		6.9	7.4	7.5	6.9	6.1	7.4	8.2	7.3	7.2	6.9	7.0	4.6	6.9

3 運転免許自主返納の状況

(1) 越前市年齢別運転免許保有者数(令和3年)

年齢	人口(令和3年4月1日現在)	運転免許保有者※	人口に占める 運転免許保有率(%)
16～24	7,434人	4,261人	57.3%
25～59	35,112人	33,137人	94.4%
60～64	4,925人	4,660人	94.6%
65～69	5,340人	4,775人	89.4%
70～74	6,309人	5,525人	87.6%
75以上	12,261人	5,119人	41.8%

※運転保有者…福井県警察運転免許統計参考

(2) 越前市運転免許自主返納者数

年	自主返納者	
	65歳以上	
H29年	307	301
H30年	280	275
R1年	320	313
R2年	295	288
R3年	301	289

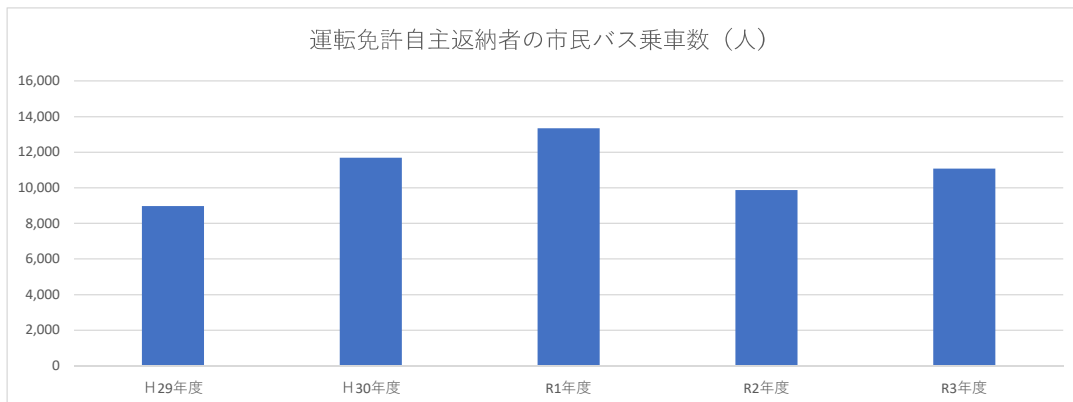
※越前市運転免許自主返納者数…福井県警察運転免許統計参考

(3) 運転免許自主返納者への運転経歴証明書交付数(越前警察署)

年度	計
H29年度	271
H30年度	251
R1年度	284
R2年度	254
R3年度	259

(4) 運転免許自主返納者の市民バス乗車数

年度	4月	5月	6月	7月	8月	9月	10月	11月	12月	1月	2月	3月	合計	R2 実績
H29年度	735	713	816	717	736	813	847	754	904	684	454	799	8,972	
H30年度	757	845	949	906	977	885	1,095	1,038	1,084	950	1,047	1,160	11,693	
R1年度	1,121	1,096	1,085	1,180	1,222	1,187	1,233	1,152	1,162	988	1,026	891	13,343	
R2年度	468	624	991	946	833	917	949	772	857	699	798	1,024	9,878	
R3年度	929	783	993	931	939	967	1,079	971	957	788	775	968	11,080	
(ルート別: R3年度)													合計	R2 実績
市街地循環北ルート	360	331	375	376	398	373	402	345	356	304	301	352	4,273	3,667
市街地循環南ルート	259	222	294	312	307	285	307	296	252	214	234	309	3,291	3,225
吉野・大虫ルート	21	16	27	20	28	47	39	28	31	24	20	24	325	268
坂口・神山ルート	39	40	50	27	35	36	55	37	53	50	48	53	523	399
王子保・南ルート	31	21	34	24	26	32	50	59	68	37	33	41	456	362
国高・北日野ルート	51	24	32	20	17	39	28	23	22	16	16	23	311	376
味真野・北新庄ルート	61	33	45	38	27	40	55	53	45	28	30	50	505	571
白山・大虫ルート	42	43	62	52	47	49	62	45	41	47	43	50	583	310
月尾ルート	28	26	33	27	26	30	37	33	35	32	18	36	361	349
水間ルート	30	23	29	29	17	26	34	36	27	16	10	9	286	238
服部ルート	7	4	12	6	11	10	10	16	27	20	22	21	166	113
計	929	783	993	931	939	967	1,079	971	957	788	775	968	11,080	9,878

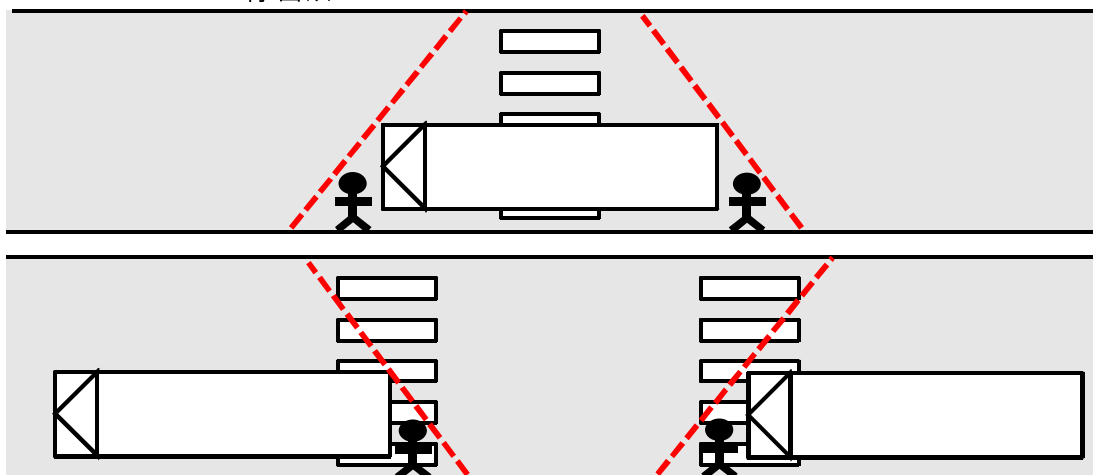


バス停留所の安全上の優先度のランク分け（判定）について

【図】

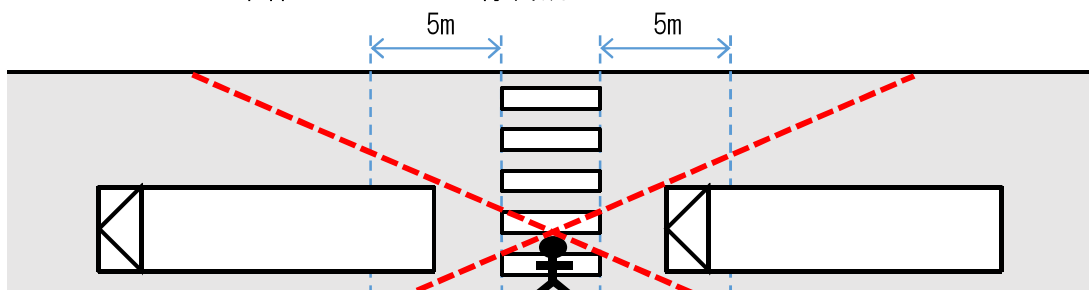
Aランク

- 過去3年以内に停車したバスが要因となる人身事故が発生しているバス停留所
- バスがバス停留所に停車した際に横断歩道にその車体がかかるバス停留所



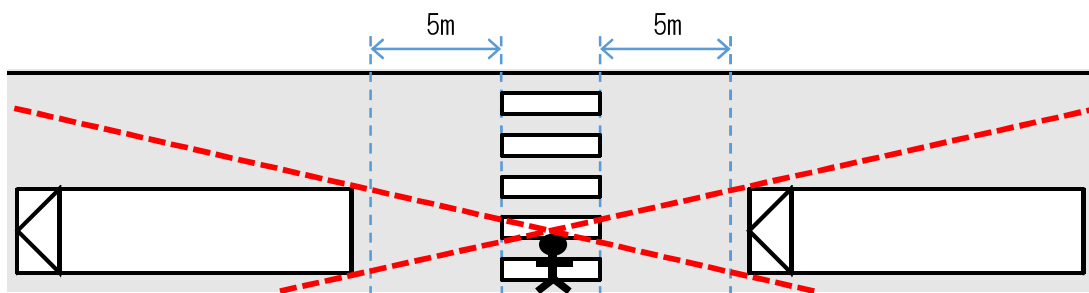
Bランク

- Aランク以外で、バスがバス停留所に停車した際に横断歩道の前後5mの範囲にその車体がかかるバス停留所
- Aランク以外で、バスがバス停留所に停車した際に交差点にその車体がかかるバス停留所



Cランク

- A又はBランク以外で、バスがバス停留所に停車した際に交差点の前後5mの範囲にその車体がかかるバス停留所
- A又はBランク以外で、地域住民等の意見や各都道府県の実情に応じて抽出したバス停留所



※ 横断歩道の図のみ記載しているが、交差点にも準用すること。

<福井県バス停留所安全性確保合同検討会>

バス停留所安全性確保対策実施状況一覧表（越前市市民バスのみ抜粋）

令和3年1月22日公表

令和4年12月31日更新

	番号	バス事業者名	バス停留所名	所在地	判定結果	安全対策実施状況
1	22	小松タクシー(有)	戸谷町	越前市戸谷町76-28付近	B	検討中
2	127	福井鉄道(株)	松森町西	越前市行松町17-1-1先	B	検討中
3	128	福井鉄道(株)	丹南健康福祉センター（整骨院側）	越前市文京2丁目13-11先	B	検討中
4	129	福井鉄道(株)	上総社（住宅側）	越前市南2丁目3-35先	B	検討中
5	130	福井鉄道(株)	芝原五丁目（上下）	越前市家久町64-22先	B	検討中
6	131	福井鉄道(株)	家久公園（上下）	越前市家久町2丁目45先 家久町2丁目 家久公園前	C	検討中
7	132	福井鉄道(株)	国兼町	越前市国兼町15-3先	B	検討中
8	133	福井鉄道(株)	大塩町	越前市大塩町21-11-2先	B	検討中
9	134	福井鉄道(株)	六中前（上り）	越前市四郎丸町13-18-12先	B	検討中
10	135	福井鉄道(株)	中平吹町	越前市中平吹町 生活改善センター前	C	検討中
11	136	福井鉄道(株)	下平吹町	越前市下平吹町 下平吹橋交差点先	B	検討中
12	138	福井鉄道(株)	岩内町	越前市岩内町16-7先	B	検討中
13	140	福井鉄道(株)	小野谷町	越前市小野谷町33-13先	C	検討中
14	141	福井鉄道(株)	下黒川	越前市黒川町32-6先	C	検討中
15	142	福井鉄道(株)	中野	越前市中野町6-14-3先	B	検討中
16	143	福井鉄道(株)	牧・若須	越前市牧町 地方道福井・大森・河野線 牧町入口	C	検討中
17	144	福井鉄道(株)	安養寺南口	越前市安養寺町45-2-1先	B	検討中
18	145	福井鉄道(株)	朝陽台口	越前市大虫町4-4-1-9	C	検討中
19	147	福井鉄道(株)	北千福町	越前市北千福町101先	C	検討中
20	173	福鉄商事(株)	波垣	越前市波垣町12-25-1先	B	検討中
21	174	福鉄商事(株)	寺地	越前市寺地町18-13-2先	C	検討中
22	175	福鉄商事(株)	清根口	越前市横住町43-4-2先	B	検討中
23	176	ヤマトタクシー(株)	紙の文化博物館	越前市新在家町11-12-1先	B	検討中
24	177	ヤマトタクシー(株)	岡本小学校前（東側）	越前市定友町9-11-2先	B	検討中
25	178	ヤマトタクシー(株)	舟橋・佐々木医院前	越前市粟田部町29-33-2先	C	検討中
26	180	ヤマトタクシー(株)	轟井	越前市轟井町23-59-1先	C	検討中
27	181	ヤマトタクシー(株)	大平	越前市大平町2-35-2先	C	検討中
28	182	ヤマトタクシー(株)	八石	越前市八石町2-42-1先	C	検討中
29	183	ヤマトタクシー(株)	中印	越前市中印町15-8-1先	C	検討中
30	184	ヤマトタクシー(株)	南坂下	越前市南坂下町13-75先	C	検討中
31	185	ヤマトタクシー(株)	中津山	越前市中津山町17-2-2先	B	検討中

32	186	ヤマトタクシー(株)	高岡	越前市朽飯町23-18-1先	B	検討中
33	187	ヤマトタクシー(株)	室谷	越前市室谷町11-5-1先	B	検討中
34	188	ヤマトタクシー(株)	長谷・北坂下・殿	越前市長谷町28-11-1先	C	検討中
35	189	ヤマトタクシー(株)	南中・大谷	越前市南中町6-33-2先	B	検討中
36	190	ヤマトタクシー(株)	水間	越前市水間町20-12-4先	C	検討中
37	191	ヤマトタクシー(株)	赤谷	越前市赤谷町11-17先	C	検討中

〈福井県バス停留所安全性確保合同検討会構成員〉

- (1) 福井運輸支局輸送・監査担当
- (2) 公益社団法人福井県バス協会
- (3) 福井県警察本部交通部交通規制課
- (4) 福井県内各警察署
- (5) 福井県内各道路管理者（国、県、市町）
- (6) 福井県内各市町公共交通担当
- (7) 関係バス事業者
- (8) その他検討会が必要と認める者

移設済み

146岡本町(R3.3.31)
 139荒谷町(除外)
 137国高労働福祉センター(R3.8.12)
179杉尾(R3.12.20)

<福井県バス停留所安全性確保合同検討会>

バス停留所安全性確保対策実施状況一覧表（越前市路線バスのみ抜粋）

令和3年1月22日公表

令和4年12月31日更新

番号	バス事業者名	バス停留所名	所在地	判定結果	安全対策実施状況
1	99 福井鉄道(株)	農業研修所前	越前市安養寺町142-27先	C	検討中
2	100 福井鉄道(株)	朝陽台口	越前市大虫町4-4-1-9	B	検討中
3	101 福井鉄道(株)	大虫神社前	越前市大虫町77-20先	A	検討中
4	102 福井鉄道(株)	四目口	越前市大虫町14-19先	B	検討中
5	105 福井鉄道(株)	野中	越前市春日野町28先 斎場連絡道路入口	C	検討中
6	106 福井鉄道(株)	松森	越前市松森町23-3先	C	検討中
7	113 福井鉄道(株)	横住	越前市横住25-2-2先	B	検討中
8	114 福井鉄道(株)	寺地	越前市寺地21-21先	B	検討中
9	115 福井鉄道(株)	銭ヶ花	越前市朽飯町11-17先	A	検討中
10	116 福井鉄道(株)	櫻尾	越前市西櫻尾町26-8-1先	C	検討中
11	117 福井鉄道(株)	保健センター前	越前市押田2丁目10-5先 越前市国高2丁目26-4-1先	B	検討中
12	118 福井鉄道(株)	余川	越前市余川町31-16先	B	検討中
13	119 福井鉄道(株)	姫川町	越前市姫川2丁目3-3先	B	検討中
14	120 福井鉄道(株)	二階堂	越前市堀町9-1先	B	検討中
15	121 福井鉄道(株)	土山口	越前市土山町13-7先	B	検討中
16	122 福井鉄道(株)	土山	越前市安戸町41-31先	B	検討中
17	123 福井鉄道(株)	丸岡	越前市丸岡町33先	C	検討中
18	125 福井鉄道(株)	下広瀬	越前市広瀬町107-4先	B	検討中
19	126 福井鉄道(株)	文京一丁目 (百姓の館側)	越前市文京2丁目5-21先	C	検討中

横断歩道移設、停車位置変更 (R5.3.1)

〈福井県バス停留所安全性確保合同検討会構成員〉

- (1) 福井運輸支局輸送・監査担当
- (2) 公益社団法人福井県バス協会
- (3) 福井県警察本部交通部交通規制課
- (4) 福井県内各警察署
- (5) 福井県内各道路管理者（国、県、市町）
- (6) 福井県内各市町公共交通担当
- (7) 関係バス事業者
- (8) その他検討会が必要と認める者

移設済み

124上広瀬(R3.9.27)

完了報告書（停留所移設）

運営事業者： ヤマトタクシー株式会社

杉尾 停留所

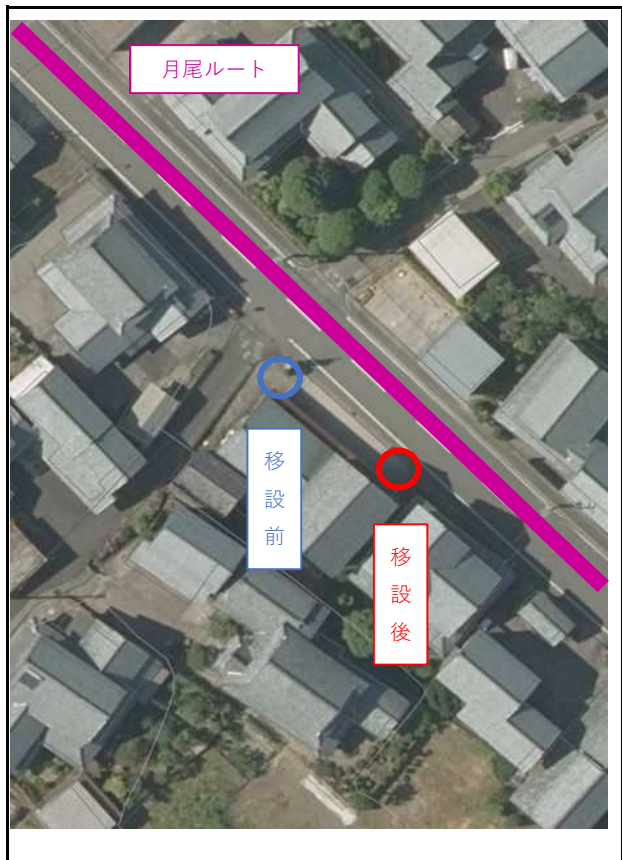
月尾 ルート
越前市杉尾町13-7-1先

番号
179

優先度ランク **B**

抽出条件： 交差点に車体がかかる

位置図



移設前



移設後



完了日

令和3年12月20日

完了報告書（停留所移設）

運営事業者： 福井鉄道株式会社

上広瀬 停留所

白山 線
越前市広瀬町75-9地先

番号
124

優先度ランク C

抽出条件： 交差点の前後 5 m

位置図



移設前



移設後



完了日

令和3年9月27日

完了報告書（停車位置変更）

運行事業者： 福井鉄道株式会社

大虫神社前 停留所

（市民バス：大虫神社停留所）

路線バス：武生越前海岸線（安養寺）

市民バス：白山・大虫ルート

越前市大虫町77-20先

番号

101

優先度ランク

A

抽出条件： 横断歩道に車体がかかる

位置図



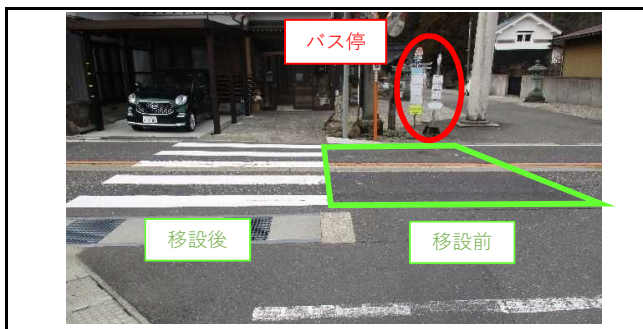
停車位置変更（たけふ新駅方面）



停車位置変更（白山方面）



横断歩道移設



完了日

令和5年3月1日

2. 調査結果概要

(1) 観光二次交通調査結果

観光二次交通としては、定額タクシーの需要や、越前たけふ駅～武生駅間移動の需要が高い。広域での移動を考慮すると他市町の協力が必要
少人数の旅行がメインなので、タクシーで対応可能。
二次交通利用のピーク時間帯は9時～18時。
定額タクシーの周知が不足している。また、キャッシュレスの対応が求められている。

①観光二次交通関連項目のまとめ

■武生駅休日特急利用者（県外）の観光目的は17%、観光施設調査では同行者は2人が約半数

- ・武生駅調査（休日）では特急利用の県外居住者における観光・趣味目的の利用割合は17%。
- ・同行者の人数は、武生駅調査（県外）では1人が47%、観光施設調査では2人が45%。

■観光で訪れている場所は多様、1日あたり周遊箇所数は3箇所

- ・観光施設調査では、越前海岸、西山公園、そばの里、和紙の里を訪れている人が多いが、4割以上の人が訪れている場所は無く、目的地は多様。1日あたりの周遊箇所数は3.0箇所。

■武生駅特急利用者（県外・観光目的）の二次交通は、レンタカー17%、バス13%、タクシー10%。観光施設調査では自家用車87%

- ・武生駅調査（県外、観光目的）では二次交通はレンタカー、バス、タクシー、その他（鉄道）。
- ・観光施設調査では87%が自家用車。北陸新幹線沿線居住者では自家用車74%、レンタカー10%、迎車でGOが10%である。

■二次交通の利用時間帯は、9～18時台

- ・武生駅調査（県外）および観光施設調査では、二次交通の利用時間帯は9～18時台。

■迎車でGOの認知度は低い。特急利用者のうち「知っていたら使っていた」人は45%

- ・迎車でGOを知らない人の割合は武生駅調査（県外）では96%、観光施設調査では92%。
- ・「知っていたら使っていた」人は、武生駅調査（県外）では45%、観光施設調査では16%。

■首都圏までの新幹線の利用方法は、武生駅特急利用者（県外）は「越前たけふ駅から乗り換えなし」が多く、観光施設調査では「現時点では分からない」が半数以上

- ・武生駅調査（県外）では、「越前たけふ駅から乗り換えなし」が45%。「米原経由」が30%。

■観光で訪れたい場所は多様、立地条件等から周遊バス等の循環型ルートの設定は難しい

- ・武生駅調査（県外）では、越前海岸、そばの里、陶芸村が多いが目的地は多様。
- ・観光施設調査では、カニミュージアム、そばの里、武生のまちなか、和紙の里が多いが、突出して多い場所は無い。

■越前たけふ駅～武生駅間の往復バスの利用意向は、武生駅特急利用者（県外）は54%、観光施設調査では56%

■越前たけふ駅から観光拠点間を移動できる迎車でGOの利用意向は、武生駅特急利用者（県外）は60%、観光施設調査では64%

■越前たけふ駅から使ってみよう交通は、武生駅特急利用者（県外）は迎車でGO52%、バス47%、観光施設調査では迎車でGO59%、レンタカー46%

- ・武生駅調査（県外）では、迎車でGO52%、バス47%、レンタカー24%。
- ・観光施設調査では、迎車でGO59%、レンタカー46%、レンタサイクル35%、バス34%。

■公共交通に必要な機能は、キャッシュレス決済を挙げる人が多い

- ・武生駅調査（県外）では、キャッシュレス決済49%、乗換案内15%。

(2) 地域二次交通（市内・県内居住者の二次交通）結果

地域二次交通としては、自家用車がメイン。しかし、駅間の移動需要は高い。
越前たけふ駅の利用者増を考慮すると、鯖江駅利用者を取り込む必要あり。
県外への移動は8時～10時がピーク時間帯。
キャッシュレスの対応、オンライン予約が求められている。

■武生駅特急利用者（県内）の同行者は1人が約半数

- ・武生駅調査では、特急を利用する県内居住者における同行者の人数は1人が53%、2人が29%。
- ・鯖江駅（県内）も同様に、1人が53%、2人が23%。

■武生駅特急利用者（県内）の特急の出発時間は9～10時台が多い。

- ・武生駅調査では、特急を利用する県内居住者における特急の出発時間は10時台が最も多く、次いで9時台、8時台が多い。
- ・鯖江駅（県内）では9時台が突出して多い。

■首都圏までの新幹線の利用方法は、武生駅特急利用者（県内）は「越前たけふ駅から乗り換えなし」が半数以上

- ・武生駅調査（県内）では、「越前たけふ駅から乗り換えなし」が53%、「米原経由」が28%。
- ・鯖江駅（県内）では、「福井駅まで在来線で行き「かがやき」を利用」が31%、「越前たけふ駅から乗り換えなし」が28%、「米原経由」が28%。

■越前たけふ駅までの交通は、武生駅特急利用者（県内）は自動車（運転・送迎）が83%、タクシー5%、バス5%

- ・武生駅調査（県内）では、自動車（運転）55%、自動車（送迎）28%、タクシー5%、バス5%。
- ・鯖江駅（県内）では、自動車（運転）58%、自動車（送迎）38%、タクシー3%。

■越前たけふ駅から武生駅間の迎車GOの利用意向は、武生駅特急利用者（県内）は55%

- ・武生駅調査（県内）では55%。
- ・鯖江駅（県内）では、越前たけふ駅～鯖江駅間の定額タクシーの利用意向は24%。

■越前たけふ駅～武生駅間の往復バスの利用意向は、武生駅特急利用者（県内）は52%

- ・武生駅調査（県内）では52%。
- ・鯖江駅（県内）では、越前たけふ駅～鯖江駅間のバスの利用意向は39%。

■公共交通に必要な機能は、キャッシュレス決済を挙げる人が多い

- ・武生駅調査（県内）では、キャッシュレス決済45%、オンライン予約23%。
- ・鯖江駅（県内）では、キャッシュレス決済32%、オンライン予約30%。

(3) 地域二次交通（市内大手企業の二次交通）

北陸新幹線の敦賀延伸後も、市内企業は東海道新幹線を使う傾向にある。

（関連企業が東海道側にあるため）

駅からの交通手段はタクシーがメイン。駅までの交通手段としては、自動車がメイン。

■首都圏への出張、首都圏からの訪問

- ・首都圏への出張は大手3社の合計で20人/月程度と多くない。首都圏までの交通は電車利用が多く、鉄道駅までの交通手段は自動車（運転、送迎）が大半を占める。
- ・首都圏からの訪問は大手3社の合計で10人/月（不明除く）と多くない。首都圏からの交通は電車利用であり、鉄道駅からの交通はタクシーが多く、自動車（送迎）、徒歩もみられる。
- ・敦賀延伸後のルートは東海道新幹線が選ばれており、人数等は変わらないと考えている企業が多い。

■関西・中京圏への出張、首都圏からの訪問

- ・関西・中京圏への出張は大手3社の合計で100人/月程度と多い。関西・中京圏までの交通は自動車が多く、次いで電車利用である。鉄道駅までの交通手段は自動車（運転、送迎）が大半を占める。
- ・関西・中京圏からの訪問は大手3社の合計で90人/月（不明除く）と多い。関西・中京圏からの交通は自動車、電車利用が多く、鉄道駅からの交通はタクシーが多く、自動車（送迎）、徒歩もみられる。
- ・敦賀延伸後、人数等は変わらないと考えている企業が多い。

■その他地域との移動

- ・島根県、富山県との行き来がみられる。島根県とは鉄道、富山県とは自動車が利用されている。

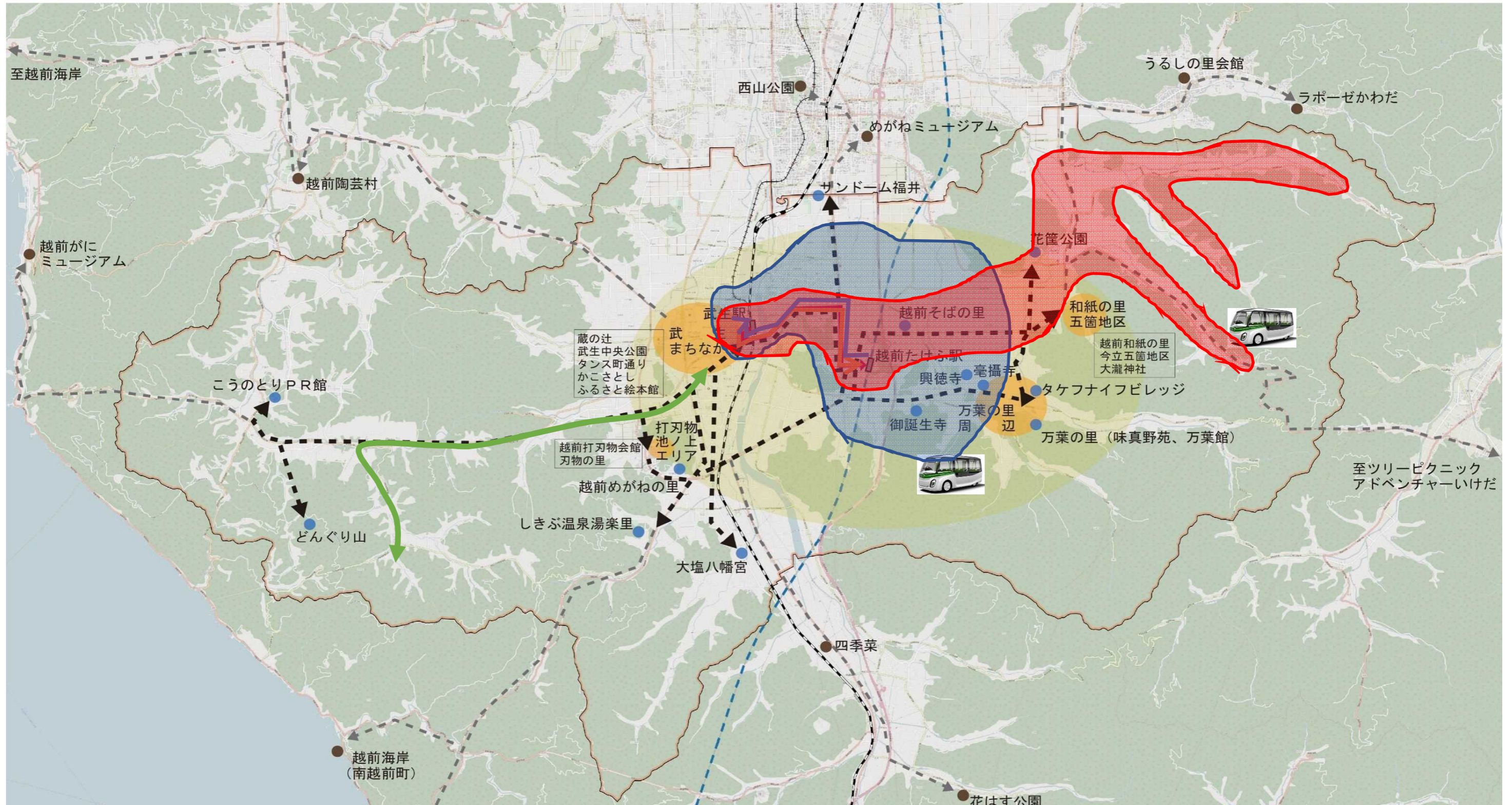
■敦賀延伸後の交通環境

- ・越前たけふ駅までの交通は、自動車（運転）、自動車（送迎）を想定している企業が多い。
- ・越前たけふ駅と大手3社を結ぶバスは、使うと回答する企業が2社。宿泊施設と越前たけふ駅を結ぶバスは、使うと回答する企業が2社。

■二次交通に対するニーズ

- ・首都圏、関西・中京圏ともに、越前市内の企業が出張するケースでは鉄道駅までの交通は自動車（運転、送迎）が大半を占め、敦賀延伸後の越前たけふ駅までの交通も同様である。
- ・越前市内の企業へ、首都圏、関西・中京圏から訪れるケースでは、鉄道駅からの交通はタクシーが多く、自動車（送迎）、徒歩もみられる。
- ・現状では、タクシー以外の公共交通は利用されておらず、ビジネス利用における公共交通の二次交通のニーズはタクシーに限定されると考えられる。

実証実験エリア素案（イメージ）



凡例

-
-
-
-
-
-
-
-
-
-
-
-
-
-
-
-
-
-
-
-
-
-
-
-
-
-
-
-
-
-
-
-
-
-
-
-
-
-
-
-
-
-
-
-
-
-
-
-
-
-