

# 平成30年度 第2回「越前市地域公共交通会議」

---

## 議事次第

日 時 平成31年3月26日(火) 午前10時から  
会 場 越前市文化センター 会議室301号

### I 【新任委員紹介】

### II 【あいさつ】

### III 【報告事項】

- 1 地域公共交通の利用状況について
  - (1) 福井鉄道福武線について 【本編P1】
  - (2) 福井鉄道路線バスについて 【本編P2】
  - (3) 市民バス「のろっさ」について 【本編P4】

### IV 【協議事項】

- 1 市民バスのルート・ダイヤ等の見直しについて 【本編P6】
- 2 今後のスケジュールについて 【本編P9】

### V 【その他】

以上

【報告事項 1】

平成30年度福井鉄道福武線 月別乗車人員

(単位:人、%)

	29年度			30年度					増 減								各月までの 累計の増減	
	定期	定期外	計	通勤	通学	定期計	定期外	計	通勤定期	通学定期	定期外	計	通勤定期	通学定期	定期外	計		
4月	88,556	84,789	173,345	35,114	59,238	94,352	89,935	184,287	3,898	112.5	1,898	103.3	5,146	106.1	10,942	106.3	10,942	106.3
5月	96,852	84,536	181,388	32,944	67,986	100,930	84,398	185,328	1,180	103.7	2,898	104.5	△138	99.8	3,940	102.2	14,882	104.2
6月	93,594	75,210	168,804	32,026	65,380	97,406	76,329	173,735	1,236	104.0	2,576	104.1	1,119	101.5	4,931	102.9	19,813	103.8
7月	90,062	76,175	166,237	32,964	60,556	93,520	78,798	172,318	1,490	104.7	1,968	103.4	2,623	103.4	6,081	103.7	25,894	103.8
8月	82,676	80,970	163,646	32,498	53,736	86,234	80,683	166,917	1,150	103.7	2,408	104.7	△287	99.6	3,271	102.0	29,165	103.4
9月	86,282	69,503	155,785	31,232	59,404	90,636	67,999	158,635	656	102.1	3,698	106.6	△1,504	97.8	2,850	101.8	32,015	103.2
10月	90,862	78,363	169,225	31,414	63,186	94,600	81,540	176,140	520	101.7	3,218	105.4	3,177	104.1	6,915	104.1	38,930	103.3
11月	89,840	72,413	162,253	30,718	61,886	92,604	75,092	167,696	840	102.8	1,924	103.2	2,679	103.7	5,443	103.4	44,373	103.3
12月	92,702	83,317	176,019	31,484	61,004	92,488	77,186	169,674	580	101.9	△794	98.7	△6,131	92.6	△6,345	96.4	38,028	102.5
1月	93,874	78,554	172,428	31,178	64,672	95,850	75,433	171,283	624	102.0	1,352	102.1	△3,121	96.0	△1,145	99.3	36,883	102.2
2月	80,772	66,366	147,138	28,776	56,632	85,408	70,192	155,600	776	102.8	3,860	107.3	3,826	105.8	8,462	105.8	45,345	102.5
3月	79,394	85,765	165,159			0		0	△31,134	0.0	△48,260	0.0	△85,765	0.0	△165,159	0.0	△119,814	94.0
累計	1,065,466	935,961	2,001,427	350,348	673,680	1,024,028	857,585	1,881,613	△18,184	95.1	△23,254	96.7	△78,376	91.6	△119,814	94.0		

※H30利用目標:2,080,000人

(参考)

(単位:人、%)

	28年度			29年度					増 減								各月までの 累計の増減	
	定期	定期外	計	通勤	通学	定期計	定期外	計	通勤定期	通学定期	定期外	計	通勤定期	通学定期	定期外	計		
4月	85,478	93,150	178,628	31,216	57,340	88,556	84,789	173,345	2,726	109.6	352	100.6	△8,361	91.0	△5,283	97.0	△5,283	97.0
5月	93,802	97,544	191,346	31,764	65,088	96,852	84,536	181,388	2,686	109.2	364	100.6	△13,008	86.7	△9,958	94.8	△15,241	95.9
6月	91,320	75,770	167,090	30,790	62,804	93,594	75,210	168,804	2,176	107.6	98	100.2	△560	99.3	1,714	101.0	△13,527	97.5
7月	87,658	83,789	171,447	31,474	58,588	90,062	76,175	166,237	1,988	106.7	416	100.7	△7,614	90.9	△5,210	97.0	△18,737	97.4
8月	79,968	82,502	162,470	31,348	51,328	82,676	80,970	163,646	2,212	107.6	496	101.0	△1,532	98.1	1,176	100.7	△17,561	98.0
9月	84,170	75,813	159,983	30,576	55,706	86,282	69,503	155,785	2,396	108.5	△284	99.5	△6,310	91.7	△4,198	97.4	△21,759	97.9
10月	89,386	86,347	175,733	30,894	59,968	90,862	78,363	169,225	1,700	105.8	△224	99.6	△7,984	90.8	△6,508	96.3	△28,267	97.7
11月	88,632	75,487	164,119	29,878	59,962	89,840	72,413	162,253	1,658	105.9	△450	99.3	△3,074	95.9	△1,866	98.9	△30,133	97.8
12月	89,076	77,428	166,504	30,904	61,798	92,702	83,317	176,019	1,926	106.6	1,700	102.8	5,889	107.6	9,515	105.7	△20,618	98.7
1月	89,412	84,960	174,372	30,554	63,320	93,874	78,554	172,428	2,136	107.5	2,326	103.8	△6,406	92.5	△1,944	98.9	△22,562	98.7
2月	79,076	75,563	154,639	28,000	52,772	80,772	66,366	147,138	2,484	109.7	△788	98.5	△9,197	87.8	△7,501	95.1	△30,063	98.4
3月	75,784	83,701	159,485	31,134	48,260	79,394	85,765	165,159	3,202	111.5	408	100.9	2,064	102.5	5,674	103.6	△24,389	98.8
累計	1,033,762	992,054	2,025,816	368,532	696,934	1,065,466	935,961	2,001,427	27,290	108.0	4,414	100.6	△56,093	94.3	△24,389	98.8		

【報告事項2】

越前市を運行する福井鉄道(バス)の現状について

	路線名	主要停留所	行先	キロ程	運行する時間帯				旅客内訳	利用割合				その他	
					期間	時間帯	回数			通学	福祉券利用者	一般	平均乗車密度		
							往	復							
1	武生越前海岸線	織田	かれい崎	往 33.7km	平日	7:00-8:59 9:00-15:59 16:00-18:59 19:00	3 1 2	4 2	通学生 高齢者 一般 観光客	h30	66.2%	24.2%	9.7%	3.9	越前町から通学生定期補助、高齢者利用補助制度あり 越前町(越前・織田・宮崎)学生数:中学3-114名・中学2-77名
				復 33.9km	土・日・祝	7:00-19:59 20:00	4	4		h31	72.1%	14.1%	13.8%	3.9	
2	池田線	入谷 稲荷 和紙の里	越前武生駅	往 52.4km	平日	7:00-8:59 9:00-15:59 16:00-18:59 19:00	1(今立先) 2(今立先)	2(入谷先) 1(入谷先)	通学生 通学生(※池田分校通学生) 高齢者	h30	54.1%	29.6%	16.3%	3.0	池田町から通学生定期補助、高齢者利用補助制度あり 池田分校 h30.4以降募集停止、h32.2廃校。現有2年10名 3年16名 池田町学生数:中学3-13名・中学2-7名・中学1-6名・小学6-5名
				復 52.4km	土・日・祝	7:00-19:59 20:00	1(今立先)	2(入谷先)		h31	49.8%	22.3%	27.9%	2.6	
3	南越線	武生東高校	和紙の里	往 14.0km	平日	7:00-8:59 9:00-15:59 16:00-18:59 19:00	3 4 2	2 3	通学生 高齢者 一般 観光客	h30	40.8%	35.2%	24.0%	2.2	越前町から通学生定期補助補助制度あり 通学生は武生越前海岸線との乗継ぎ利用
				復 12.9km	土・日・祝	7:00-19:59 20:00	6	6		h31	38.4%	32.3%	29.3%	2.6	
4	南越線(北中山線)	武生東高校 和紙の里	北中山公民館	往 16.1km	平日	7:00-8:59 9:00-15:59 16:00-18:59 19:00	1 1	2 1	通学生 高齢者 一般	h30	68.2%	13.6%	18.2%	0.5	h29.4.1 路線延長・運行回数増
				復 16.1km	土・日・祝	7:00-19:59 20:00				h31	62.1%	10.3%	27.6%	1.3	
5	王子保河野海岸線	JR王子保駅 河野	糠長島	往 25.2km	平日	7:00-8:59 9:00-15:59 16:00-18:59 19:00	1 2 1	1 2 1	通学生 高齢者 一般 観光客	h30	10.7%	14.3%	75.0%	4.2	南越前町から通学生定期補助、路線バス利用補助制度あり
				復 25.3km	土・日・祝	7:00-19:59 20:00	2(土3)	2(土4)		h31	8.9%	0.0%	91.1%	3.0	
6	武生越前海岸線 (安養寺線)	安養寺 織田 梅浦	越前岬	往 31.2km	平日	7:00-8:59 9:00-15:59 16:00-18:59 19:00	1	1	通学生	h30	68.2%	4.5%	27.3%	5.0	越前町から通学生定期補助補助制度あり
				復 31.4km	土・日・祝	7:00-19:59 20:00				h31	87.1%	6.5%	6.4%	5.0	
7	白山線	菖蒲谷	千合谷	往 17.8km	平日	7:00-8:59 9:00-15:59 16:00-18:59 19:00	1 1	2 1	高齢者 一般	h30	14.3%	76.2%	9.5%	1.6	
				復 18.0km	土・日・祝	7:00-19:59 20:00				h31	6.7%	76.6%	16.7%	1.4	
8	入谷線	仁愛大学 味真野	入谷	往 13.5km	平日	7:00-8:59 9:00-15:59 16:00-18:59 19:00	1 2 1	1 2	高齢者 一般	h30	0.0%	70.6%	29.4%	1.3	仁愛大学への通学手段は無料シャトルバスが運行
				復 13.7km	土・日・祝	7:00-19:59 20:00	2	1		h31	0.0%	87.8%	12.2%	1.2	

北中山公民館線：赤坂～北中山公民館まで延伸間の利用状況について【～H31.2.28】

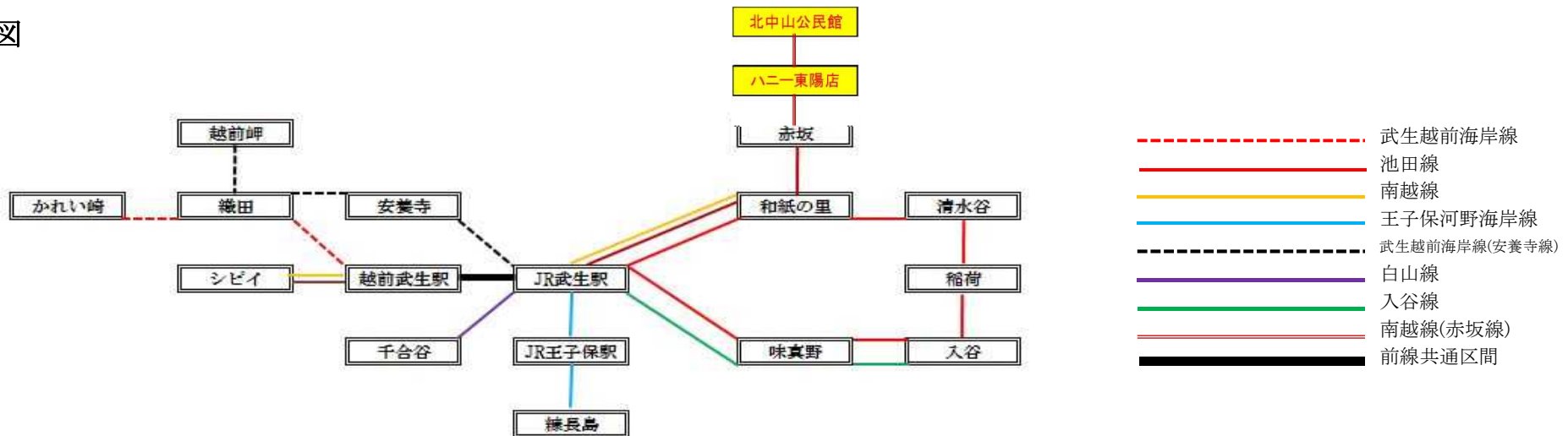
■路線の概要 1

	起 点	経 由 地	終 点	利 用 目 的
南越線(北中山線)	越前武生駅	武生東高・和紙の里	北中山公民館	越前市から鯖江市内への通院・買物(南中山地区・岡本地区・粟田部地区(北中山公民館から5km圏内の南越線沿線地区)の65歳以上対象)
南越線(北中山線)	北中山公民館	武生東高・和紙の里	越前武生駅	鯖江市河和田地区・北中山地区・片上地区から越前市内の高校に通う生徒の通学

■路線の概要 2 (月計)

利用実績	北中山公民館 (乗車)	ハニー東陽店 (乗車)	北中山公民館 (降車)	ハニー東陽店 (降車)	利用実績	北中山公民館 (乗車)	ハニー東陽店 (乗車)	北中山公民館 (降車)	ハニー東陽店 (降車)	利用実績	北中山公民館 (乗車)	ハニー東陽店 (乗車)	北中山公民館 (降車)	ハニー東陽店 (降車)
平成29年10月	3	0	0	3	平成30年4月	3	4	0	1	平成30年10月	0	11	1	3
平成29年11月	0	0	3	1	平成30年5月	0	4	1	1	平成30年11月	3	9	2	2
平成29年12月	3	9	2	2	平成30年6月	2	9	0	0	平成30年12月	13	7	1	0
平成30年1月	7	1	8	4	平成30年7月	2	9	1	1	平成31年1月	23	1	2	2
平成30年2月	1	1	0	0	平成30年8月	0	4	1	0	平成31年2月	29	1	1	0
平成30年3月	1	10	1	0	平成30年9月	2	9	0	2	平成31年3月				

■路線図



## 【報告事項3】

### 市民バス「のろっさ」の利用状況について

#### 1 年度別利用者数の推移

平成30年度2月末時点と平成29年度2月末時点での利用者数を比較すると、武生エリアにおいては全体で4.6%の増加、今立エリアにおいては全体で7.1%の減少となり、市民バス全体では3.4%の増加となった。

また、福祉バスは前年比8.2%の増加となったが、平成26年度に比べ依然低い水準である。

市民バスと福祉バスを合わせた利用者数は4.5%の増加となった。

#### 2 ルート別利用者数の推移

平成30年度2月末時点と平成29年度2月末時点でのルート別の利用者数を比較すると、以下の7ルートが増加となった。

- ・市街地循環北ルート（1.2%増加）
- ・市街地循環南ルート（8.9%増加）
- ・吉野・大虫ルート（5.1%増加）
- ・王子保・南ルート（9.6%増加）
- ・国高・北日野ルート（15.7%増加）
- ・味真野・北新庄ルート（10%増加）
- ・水間ルート（52%増加）

#### 《増加の要因》

- ・市街地循環北ルート、市街地循環南ルート、吉野・大虫ルート、王子保・南ルート  
⇒運転免許自主返納者による利用の増加
- ・国高・北日野ルート  
⇒「村国北住宅」、「庄田町」停留所の利用者の増加
- ・味真野・北新庄ルート  
⇒「池泉町」、「味真野小学校北」停留所の利用者の増加及び運転免許自主返納者による利用の増加
- ・水間ルート  
⇒児童数の増加と獣害による徒歩通学児童の安全確保のためのバス利用による増加

#### 3 運転免許自主返納の状況

本市では、運転免許を自主返納した65歳以上の市民に対して、市民バスの

無料乗車券を交付している。

平成30年度2月末時点の交付件数は19件であり、平成29年度2月末時点の交付件数29件と比較すると減少している。これは、平成29年度から県公安委員会が交付する「運転経歴証明書」の提示でも市民バスの運賃を無料としたことにより、市の証明証取得の手続きが必要なくなったことと、75歳以上の方のタクシー割引が県内のタクシー事業者で利用可能なことが原因であると考えられる。

なお、運転経歴証明書交付数は、平成30年度2月末時点で236件となり、平成29年度2月末時点の228件に比べ、8件増加している。

また、平成30年度2月末時点の運転免許自主返納者の市民バス乗車数（延べ人数）は10,533件であり、昨年度の8,173件に比べ2,360件増加している。

## 【協議事項 1】

### 平成32年度からのルート・ダイヤ等の見直しについて

#### 1 越前市市民バス運行の目的

市民バスは路線バスの運行のない交通の不便な地域に住む人に対し、最小限の移動手段を提供し、通院、買い物等の日常生活を支援する。

#### 2 市民バスの現状

##### (1) 利用者アンケートの主な意見・要望

###### ① 市街地循環エリア

- ・運行本数の増便、日曜日の運行
- ・JRとの接続性の改善

###### ② 郊外エリア

- ・運行本数、日数、曜日の増加
- ・バロー国高店前の停留所の新設

###### ③ 今立エリア

- ・運行本数の増便、土曜日の運行
- ・武生とのルート創設

##### (2) 運転士からの意見

- ・味真野・北新庄ルートの利用者が中村病院や林病院へ通院しやすいように、市街地循環南ルートの停留所である「公会堂記念館」を新たに停留所として追加
- ・火曜日、土曜日の「越前武生駅」、「JR武生駅」において、市街地循環南ルート第5便、坂口・神山ルート第2便、白山・大虫ルート第2便の出発時刻が重なることによる利用者の混乱の解消
- ・吉野・大虫ルート（吉野編）において、「片屋町南」と「芝原五丁目」の間の運行時間の見直し
- ・吉野・大虫ルート（大虫編）において、「上太田町」と「新小野」の間の運行時間の見直し
- ・吉野・大虫ルート（大虫編）において、2便と3便の間の時間間隔の確保
- ・服部ルートにおいて、第1便と第2便の時間間隔の短縮

### 3 見直しの基本方針

利用者アンケートや運転士の意見を参考に、利便性の向上や輸送の安全性及び定時性の確保を目的とした見直しとする。

なお、現在の利用者に十分配慮の上、検討可能なものに対し、見直しを行う。

### 4 見直しの内容

(1) 利便性向上に関する見直し

① 坂口・神山ルート

・第2便のダイヤを2分前倒し

② 味真野・北新庄ルート

・バロー国高店前に停留所を新設

・停留所新設に伴い、「横市町・武生楽市前」と「越前武生駅」の間の運行時間を9分から11分に見直し

③ 白山・大虫ルート

・第2、第3便の出発時刻を1分遅らせ、順次繰り下げ

(2) 輸送の安全性及び定時性の確保に関する見直し

① 吉野・大虫ルート(吉野編)

・「片屋町南」と「芝原五丁目」の間の運行時間を12分から17分に見直し

② 吉野・大虫ルート(大虫編)

・第2便、第3便の間隔を3分から5分に見直し

・「上太田町」と「新小野」の間の運行時間を3分から5分に見直し



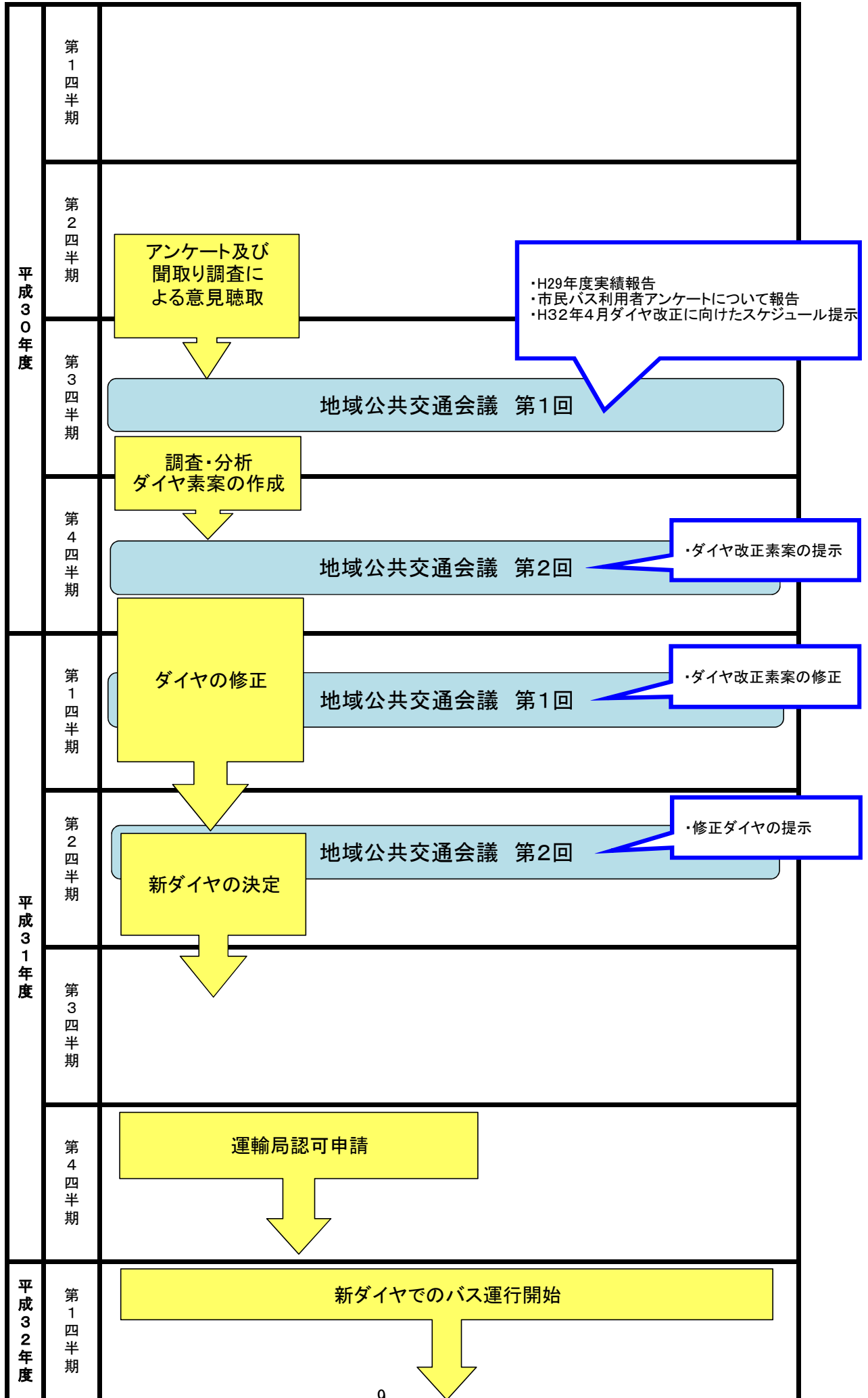
【協議事項1】

平成32年度からの運行見直し一覧（案）

平成31年3月26日現在

ルート	見直しの内容
①市街地循環北ルート	現行どおり
②市街地循環南ルート	現行どおり
③吉野・大虫ルート	(吉野編) 【ダイヤ】 ・「片屋町南」と「芝原五丁目」の間の運行時間を12分から17分に見直し
	(大虫編) 【ダイヤ】 ・第2便、第3便の間隔を3分から5分に見直し ・「上太田町」と「新小野」の間の運行時間を3分から5分に見直し
④坂口・神山ルート	【ダイヤ】 ・第2便のダイヤを2分前倒し
⑤王子保・南ルート	現行どおり
⑥国高・北日野ルート	(国高編) 現行どおり
	(北日野編) 現行どおり
⑦味真野・北新庄ルート	【停留所】 ・パロー国高店前に停留所を新設  【ダイヤ】 停留所新設に伴い、「横市町・武生楽市前」と「越前武生駅」の間の運行時間を9分から11分に見直し
⑧白山・大虫ルート	・第2便、第3便の出発時刻を1分遅らせ、順次繰り下げ
⑨月尾ルート	現行どおり
⑩水間ルート	現行どおり
⑪服部ルート	現行どおり

越前市市民バス「のろっさ」ダイヤ見直し検討スケジュール



【その他】

路線の時刻表(現行)

1.実車総キロ数

	現行本数	平日	土日祝	キロ程	運行日数		実車距離	
					平日	土日祝		
池田線	往路	3	2	52.4	242	123	50,933	95,420
	復路	3	1	52.4	242	123	44,488	
南越線	往路	9	6	14	242	123	40,824	75,319
	復路	8	6	12.9	242	123	34,495	
北中山公民館	往路	2	0	16.1	242		7,792	23,377
	復路	4	0	16.1	242		15,585	
		29	15					194,116
入谷線	往路	4	2	13.5	242	123	16,389	28,020
	復路	3	1	13.7	242	123	11,631	
								222,137

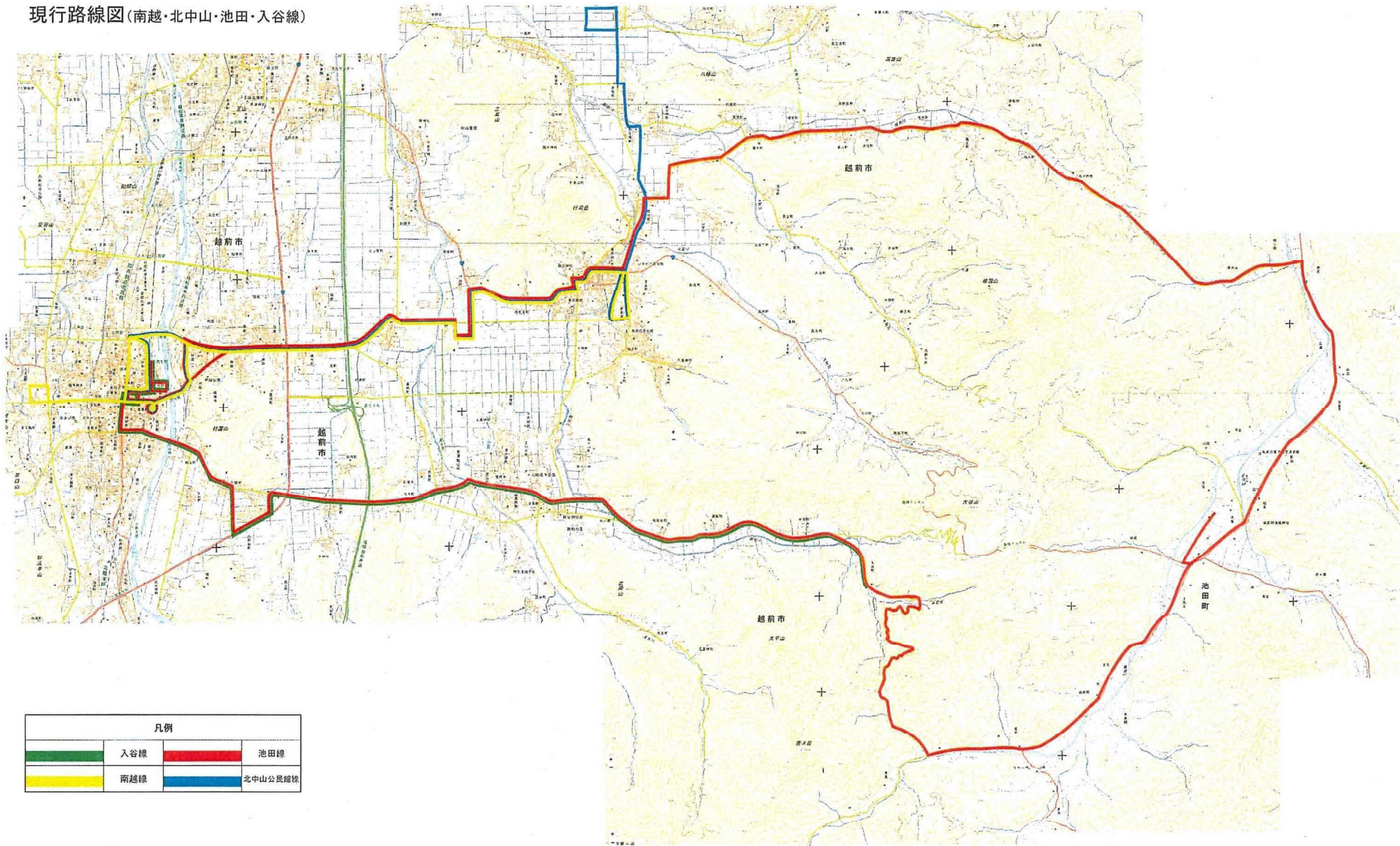
2.池田線・南越線 時刻表

	JR武生駅	国高	横市	武生東高校	今立	和紙の里	今立	武生東高校	横市	国高	JR武生駅
池田線						池田線	▲7:10	▲7:19	▲7:24	▲7:28	▲7:36
北中山							▲7:22	▲7:24	▲7:32	▲7:37	▲7:48
北中山							▲8:05	▲8:07	▲8:15	▲8:20	▲8:31
南越線	▲7:38	▲7:46	▲7:50	▲7:55	—	▲8:05	8:40	8:42	8:50	8:55	9:06
南越線	7:56	8:04	8:08	8:13	—	8:23	池田線	9:10	9:19	9:24	9:28
池田線							▲9:39	▲9:41	▲9:49	▲9:54	▲9:58
南越線	▲8:06	▲8:14	▲8:18	▲8:23	—	▲8:33	10:22	10:27	10:32	10:37	10:41
北中山	▲9:21	▲9:29	▲9:33	▲9:38	—	▲9:48	11:52	11:57	12:02	12:07	12:11
南越線	11:16	11:24	11:28	11:33	—	11:43					
池田線	▲11:45	▲11:54	▲11:58	▲12:03	▲12:11		12:52	12:57	13:02	13:07	13:11
南越線	12:16	12:24	12:28	12:33	—	12:43	▲14:57	▲15:02	▲15:07	▲15:12	▲15:16
南越線	13:46	13:54	13:58	14:03	—	14:13	池田線	15:45	15:54	15:59	16:03
池田線							16:52	16:57	17:02	17:07	17:11
南越線	16:16	16:24	16:28	16:33	—	16:43					
池田線	17:00	17:09	17:13	17:18	17:26		▲17:05	▲17:10	▲17:15	▲17:20	▲17:24
南越線	17:31	17:39	17:43	17:47	—	17:58	18:19	18:27	18:29	18:34	18:38
北中山	▲18:11	▲18:19	▲18:23	▲18:28	—	18:38					
池田線	▲19:00	▲19:09	▲19:13	▲19:18	▲19:26		▲19:07	▲19:15	▲19:17	▲19:22	▲19:26
南越線	▲19:26	▲19:33	▲19:37	▲19:42	—	19:51					

3.池田線・入谷線 時刻表

	JR武生駅	味真野	入谷	魚見	池田分校	稲荷	清水谷	今立	武生東高校	横市	武生高校	JR武生駅
池田線	▲5:40	▲6:02	▲6:12	▲6:20	▲6:31	▲6:40	▲6:50	▲7:10	▲7:19	▲7:24	▲7:30	▲7:36
池田線	7:40	8:02	8:12	8:20	8:31	8:40	8:50	9:10	9:19	9:24	9:30	9:36
入谷線	8:30	8:52	9:02									
入谷線	▲10:12	▲10:34	▲10:44									
池田線	14:15	14:37	14:47	14:55	15:06	15:15	15:25	15:45	15:54	15:59	16:05	16:11
入谷線	15:42	16:04	16:14									
	JR武生駅	武生高校	横市	武生東高校	今立	清水谷	稲荷	池田分校	魚見	入谷	味真野	JR武生駅
入谷線										▲6:55	▲7:05	▲7:28
入谷線										9:15	9:25	9:48
入谷線										▲10:49	▲10:59	▲11:22
池田線	▲11:45	▲11:52	▲11:58	▲12:03	▲12:11	▲12:31	▲12:45	▲12:49	▲13:00	▲13:08	▲13:18	▲13:41
池田線	17:00	17:07	17:13	17:18	17:26	17:46	18:00	18:04	18:15	18:23	18:33	18:56
池田線	▲19:00	▲19:07	▲19:13	▲19:18	▲19:26	▲19:46	▲20:00	▲20:04	▲20:15	▲20:23	▲20:33	▲20:56

現行路線図(南越・北中山・池田・入谷線)



凡例			
	入谷線		池田線
	南越線		北中山公民館線