

大正から思い出つむぐ



越前市広報

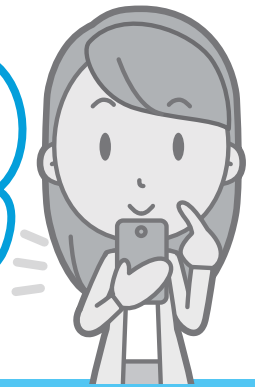
2017年2月号 通巻137号

# 消費者の窓

～第25号～

## 若者に多い消費者トラブル

「消費者ホットライン」  
局番なしの ☎188 (土・日・祝)  
イヤヤ! 悪質商法  
・越前市消費者センター  
(☎22-3773)  
・相談日時/  
平日: 午前8時半～午後5時



### インターネット通販で注文した商品が届かない

どうしても欲しい限定の商品を売っているサイトを発見し、「商品発送は入金確認後」だったため代金を振り込んだ。しかし商品が届かず、問合せ先はメールだけ。メールで問い合わせても返事がない。



### 健康食品を買って会員を増やす…これってマルチ商法

友人に誘われて健康食品のビジネスを始めたけれど、誰も買ってくれない。しかも会員も増えず、儲からない。



#### アドバイス

通信販売は、クーリングオフができません。購入前に返品特約を確認しましょう。また、必ず購入前に会社の所在地、電話番号を確認してください。特に、「連絡先がメールアドレスだけ」「日本語が不自然」「極端に安い」「支払い方法が先払いで銀行振り込み」という場合は、注意してください。

#### アドバイス

「あやしいな」「ちょっと変だな」と思ったら断りましょう。販売組織に入り、友人などを誘って販売員を増やしていく商法を「マルチ商法」といいます。「簡単に儲かる」などと誘われますが、実際には儲からず、友人とトラブルになることもあります。

### アダルトサイトを見たら急に高額な請求が

アダルトサイトを興味本位でクリックしたら、急に「登録が完了しました! 3日以内に10万円を払ってください」と表示された。



### 調べた相談窓口に相談したら費用を請求された

インターネットで「消費者センター」を検索して、一番最初に表示された相談窓口で相談したら「5万円必要です」と言われた。



#### アドバイス

利用した覚えのない請求は払わないでください。また「退会はこちら」などで表示された連絡先には連絡せず、無視してください。

#### アドバイス

消費者センターは、相談無料です。消費者センターと似た名称の相談窓口サイトに注意してください。

### 「越前市消費者講演会」 落語で考えよう! 消費者トラブル ～落語で楽しく学びま笑～

- とき / 2月26日(日)  
午前10時～正午
- ところ / ハート・フル・たけふ(福祉健康センター) 多目的ホール



講師 はやおき亭 貞九郎 氏

越前市消費者グループ  
連絡協議会による  
「くらしの広場」も同時開催  
講演会終了後、越前ブランドの  
「たまご」をプレゼント  
(提供: JA越前たけふ)  
先着150人



### 知ってほしい、市の制度や イベント行事などの情報を紹介します。

#### 軽自動車の廃車・名義 変更は3月末まで

問合せ／税務収納課  
☎ 222-13014

軽自動車税は、4月1日現在の所有者使用者に課税されます。軽自動車、原動機付自転車、農耕車、小型特殊自動車の廃車や名義変更などは、3月末までに手続きをしてください。年度末は窓口が混雑します。

※農耕車は、公道を走行しない場合でも登録が必要です。  
※4月2日以降に手続きをした場合、4月1日現在の所有者に年額が課税されます。

種別により手続きが異なりますので、左記に問い合わせてください。

■軽自動車(三輪・四輪・被牽引車)／軽自動車検査協会

(福井市浅水138-1113)  
☎ 050-13816-1774

■125ccを超える二輪車／福井運輸支局(福井市西谷1丁目1402)

☎ 050-15540-2057

■原動機付自転車、農耕車、小型特殊自動車／税務収納課

☎ 222-13014

#### 武生税務署からの お知らせ

申込・問合せ／武生税務署  
☎ 222-0890

所得税・消費税の確定申告

■申告・納税締切／

・所得税、復興特別所得税、贈与税

3月15日(水)

・消費税、地方消費税

3月31日(金)

マイナンバーの記載について

平成28年分の確定申告には、マイナンバーの記載と本人確認書類(例①マイナンバーカード、例②通知カードと運転免許証など)の提示または写しの添付が必要です。

国税に関するマイナンバーの詳細情報は、国税庁ホームページをご覧ください。

確定申告書の作成は、国税庁のホームページで

国税庁ホームページの「確定申告書等作成コーナー」では、画面の案内に従って金額などを入力すれば、所得税や復興特別所得税、消費税などの申告書や、青色申告決算書などが作成できます。

作成した申告書や決算書は、e-taxで送信するか、印刷して提出することができます。

#### 平成29年度 交通災害 共済の加入者募集

問合せ／保険年金課  
☎ 222-13002

■共済期間／

4月1日～平成30年3月31日

※途中加入の場合は、掛金納入の翌日からになります。

■共済掛金／年額500円

■見舞金額／2万～100万円

■対象／国内で発生した左記の交通事故で1週間以上の治療を要する傷害

①自動車、二輪車、自転車(車輪の直径が16インチ以上)、バス、電車、旅客機など、交通機関の運行に伴う事故

②車いすによる道路での事故

※事故の状況によっては対象とならない場合がありますのでお問い合わせください。

■請求できる期間／

事故の当日から2年以内

■申込の方法／

3月中に加入申込書に掛金を添え、申し込んでください。

■申込先／町内の区長、保険年金課、地域振興課、福井銀行

#### 野鳥の巣作りに 注意してください

問合せ／農林整備課  
☎ 222-13008

春に向けサギなどの野鳥の活動が活発になり、巣作りが始まります。異臭や鳴き声などが問題になる場合がありますので、寺社や自宅などで対策をお願いします。

対策方法

■徹底した追い払い／

巣を作る前に爆竹やロケット花火、放水、煙でいぶすなどして、根気よく追い払ってください。

ただし、大きな音や煙を出すときには、近隣への声掛けをしてください。

■樹木の剪定／

野鳥は枝分かれ部分に巣を作るため、余分な枝を切除すれば、巣が作りにくくなります。これまで、サギなどが近づいた樹木があれば、剪定を検討してください。

ただし、剪定の時期は木の種類によって異なりますので、詳しくは造園業者などに相談してください。



# Information

## 越前市役所からのお知らせ



知ってほしい、市の制度や  
イベント行事などの情報を紹介します。

### 運転免許自主返納者 のタクシー運賃割引 サービス

問合せ／まちづくり・総合交通課  
☎ 2213704

市が交付する証明証もしくは県公安委員会が交付する運転経歴証明書を提示するとタクシーの運賃が1割引になります。

- 対象者／自主的に有効期限内のすべての運転免許を返納した満75歳以上の入
- 市が交付する証明証の申込方法  
窓口／まちづくり・総合交通課、地域振興課、越前交通安全協会、越前警察署内
- 必要な物／  
●運転免許取消通知書、警察署や運転者教育センターで運転免許返納時に発行されます。  
●顔写真1枚、単独、脱帽、上半身、正面で3センチ×2.5センチ
- 運転免許証の写し

※証明証で市民バス(のろっさ)にも無料で乗ることが出来ます。

■注意事項／  
市民バス無料乗車券の提示ではタクシー運賃割引サービスは受けられません。サービスを希望する人は、証明証の申し込みを行ってください。また、証明証は、市内のタクシー事業者でのみ利用可能です。

### 女性・シニア向け 創業支援制度

申込・問合せ／産業政策課  
☎ 2213047

**創業資金の調達**  
日本政策金融公庫の「女性、若者／シニア起業家資金」、「中小企業経営力強化資金」を利用した場合、2年間全額の利子を補助します。

■対象／女性または55歳以上の人

**展示会や販売会への出展**  
市内内外の展示会・販売会への出展料や展示装飾に係る費用を一部補助します。

■対象／女性

■補助金額／対象経費の3分の2  
※上限は、個人1回当たり3万円、グループ1回当たり5万円。

**創業や経営改善のスキルアップ**  
指定機関の講座受講の受講料やテキスト代、外部講師の招聘費用の一部を補助します。

■対象／女性

■補助金額／対象経費の2分の1以内



### ふくい合同企業 説明会を開催します

大学や短大、高専などの学生を対象に合同企業説明会を開催します。多くの県内企業から、会社情報、採用計画などの最新情報をいち早く聞くことができます。

**ふるさと企業魅力発見  
キャリアフェア**  
■とき／3月4日(土)  
■午前11時～午後5時  
(受付開始10時半)

■ところ／サンドーム福井

■参加企業／約230社

■問合せ／県労働政策課  
☎ 077612010390

**ふくい決めようUターン  
就職フェア**  
3月に大阪、京都、名古屋、東京で合同企業説明会を開催します。日程や場所の詳細、事前登録は、「働くなら、福井!」若者就職ナビ」のホームページをご覧ください。



■問合せ／県若者・定住支援課  
☎ 077612010387

### 地域ミーティングを 開催します

問合せ／市民自治推進課  
☎ 2213293

17地区を対象に、介護保険法の改正に伴う「介護予防・日常生活支援総合事業」や「福井しあわせ元気国体・元気大会」についての説明と意見交換を行います。

開催日	会場	対象地区
3月18日(土)	社会福祉センター	粟田部・岡本・南中山・服間
19日(日)	ハート・フル・たけふ※	東・西・南
21日(火)	ワークステップひろせ	王子保・神山
22日(水)	エコビレッジ交流センター	白山・坂口
26日(日)	コミュニティーセンター柳荘	吉野・大虫
27日(月)	仁愛大学	国高・北日野・北新庄・味真野

■時間 午後7時～9時

※ハート・フル・たけふ…福祉健康センター(アル・プラザ武生4階)

# 越前市こころの健康づくりフェア

参加料  
無料

# 健康に関する話

このページに関する  
お問い合わせ・申し込みは  
健康増進課

☎ 24-2221 まで  
FAX 24-5885

からだの不調は「こころの不調」が原因の場合もあります。  
講座やヨガを通して、からだもこころもリラックスしてみませんか。

●とき **3月5日(日)** ●ところ ハート・フル・たけふ 多目的ホール他 ●申込締切 **3月3日(金)**

\*\*\*\*\*



午後1時半～3時

## アサーショントレーニング実践講座

講師

アソシエメンタル  
オフィス産業  
カウンセラー

“相手を尊重し、自分の伝えたいことをちゃんと伝えるスキル”

中村 まゆみ氏

\*\*\*\*\*

## クリスタルボウルサウンド神秘的空間の中でのヨガ

講師

セラピスト  
坂井 美貴氏



午後3時～4時

講師

manaヨーガ学院  
上野 直美氏

健康に関する  
パネル展示

悩みごと総合相談会(要予約)午後1時～5時

こころの健康、生活困窮などについて各分野の専門家が相談に応じます。※相談時間は、一人当たり約45分です。

申込先:丹南健康福祉センター ☎22-4135 申込期限:3月3日(金)

### こころとからだの健康づくり ●ところ/ハート・フル・たけふ

- 育児相談(対象:1歳未満の乳児)  
2月21日(火) 午前9時半～10時半(受付時間)
- 【要予約】離乳食教室(対象:1歳未満の乳児)  
2月22日(水) 午前10時20分～10時40分(受付時間)
- 【要予約】両親学級(対象:5か月以降の妊婦とその家族)  
3月5日(日) 午前9時10分～9時25分(受付時間)
- 【要予約】こどものそうだん会(対象:専門小児科医による発達相談)  
2月23日(木) 午後2時～5時
- 【要予約】のびのび教室(こどもの発達の相談と親子遊び※集団)  
3月8日(水) 午前9時10分～11時半
- 【要予約】ぞうさん教室(具体的な幼児の関わり方の指導と相談※個別)  
3月3日(金) 午後1時半～4時半
- 【要予約】こころの相談会(臨床心理士による相談)  
3月13日(月) 午後4時40分～7時20分



- チャレンジ教室(生活習慣病予防の運動)  
2月20日(月) 3月6日(月) 午前9時半～11時
- いきいき運動広場(武生)  
問合先:長寿福祉課(22-3784) (参加費:1回100円)  
毎週金曜※祝日は休み 午前9時半～11時半
- いきいき運動広場(今立)  
問合先:長寿福祉課(22-3784) (参加費:1回100円)  
第2・第4火曜日 午前9時半～11時半

### 健康診査・がん検診を積極にご利用ください

40歳以上の人には、4月に健康診査・がん検診の受診券綴りをオレンジ色の封筒で郵送しています。ぜひご利用ください。健診の会場や内容、39歳以下の人の健診については市ホームページをご覧ください。お問い合わせ下さい。

## 中央図書館ではいろいろなテーマで本の特集をしています

月に1回は図書館に足を運んでみてください。おもしろい一冊に出会えるかもしれません。また、郷土に関する特別展示も行っています。



### 特集

- ・猫まみれ展
- ・アニメ化された子どもの本

### 特別展示

九十九苑子  
茶入れに見る  
越前府中の文化

## 蔵書点検に伴う特別整理休館のお知らせ

蔵書点検のため、下記のとおり休館します。また、点検中は開館日も書庫の資料が利用できません。利用者の皆さんにはご不便をおかけします。休館中、返却本は、図書館玄関横または市役所内のブックポストに入れてください。

### 《特別整理休館日》

- 中央館 2月27日(月)～3月2日(木)
- 今立館 3月 6日(月)～3月7日(火)

電話での、貸出期間延長や予約などもできません。

### 《書庫の資料の利用停止期間》

- 中央館 2月22日(水)～2月26日(日)
- 今立館 3月 1日(水)～3月 5日(日)

開館していますが、書庫にある資料は利用できません。その他の資料は通常通り利用できます。

## イベント情報

中央館

### わたしの本づくりワークショップ

絵本作家 にしむら かえ氏をお招きし、絵本づくりのお話や自分だけのオリジナル本作りのワークショップを開催します。

- とき:3月19日(日) 午前10時～正午
- 定員:20人(要申込) ●費用:材料費
- 対象:小学生以上 ※小学生低学年は保護者同伴

今立館

### としょかんがたつむり ～たびぢぢのとき～

アイリッシュハーブとパーカッションの生演奏を聞きながら、おはなしを楽しむイベントです。

- とき:3月25日(土)  
午後7時～8時半

かこさとし  
ふるさと  
絵本館「碓」

## 第5回紙芝居コンテストの表彰式を開催します

表彰式終了後、絵本作家 かたおかけいこ氏によるお話ライブ  
「まほうのおうかん」を届けよう!を開催します。

- とき:3月19日(日)午後1時半

【お問い合わせ】 越前市 かこさとし ふるさと絵本館「碓」 電話・FAX:0778-21-2019 e-mail:raku@city.echizen.lg.jp

詳しいイベント情報は

越前市立図書館



かこさとしふるさと絵本館



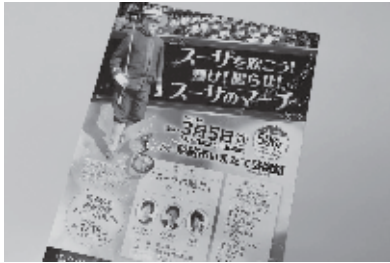
をご覧ください。



## いまだて芸術館

粟田部町11-1-1 ☎ 42-2700

### 「スーザを吹こう！響け鳴らせ！スーザのマーチ」



#### 第1部 トークショー「歌とマーチ」

演奏：南越中学校吹奏楽部

#### 第2部 一般公募の愛好者吹奏楽団による

スーザマーチの連続演奏

- と き／3月5日(日) 午後2時開演(午後1時半開場)
- 鑑賞料／小学生以上500円



## 万葉菊花園

余川町22-96-1 ☎ 27-7800 月曜と祝日の翌日除く  
午前9時～午後5時(入園は午後4時半まで) 入館無料

### あじまの再発見展

- と き／2月21日(火)～3月9日(木)
- ※最終日は午後4時まで

### ギャラリー「窓」2017展 前期展

- ①～「こんな え かけた」4歳児による幼児画と、  
だるまちゃんと遊ぶ展～  
●と き／3月11日(土)～4月5日(水)  
※最終日は午後3時まで
- ②「紙芝居・読み聞かせ・工作・だるまちゃんと撮影会」  
●と き／3月28日(火) 午前10時～午後3時
- ③南越特別支援学校生徒による絵画・オブジェなどの展示  
●と き／3月25日(土)～4月5日(水)



## ふるさとギャラリー叔羅

東千福町17-17 ☎ 23-5811 月曜除く午前10時～午後6時  
(入館は午後5時半まで、最終日は午後4時まで) 入館無料

### 第6回 天遊社書展

- と き／3月17日(金)～19日(日)



## 武生公会堂記念館

蓬萊町8-8 ☎ 21-3900 月曜(祝日の場合は翌日)除く  
午前10時～午後6時(入館は午後5時半まで)

### 「上田みゆきの 人生流転双六」展

- と き／2月3日(金)～  
3月26日(日)
- ※入館無料



### 関連イベント

#### 上ガリの「二十四節気たまたまぼこ巡り」ツアー

- 雨水の儀を執り行うツアー  
大地に戻った水が命を与える様に、音あり、舞ありの墨パフォーマンスを、参加者と創り上げていきます。  
●と き／2月19日(日) 午前11時～午後3時  
●定員／先着30人 ※昼食代500円必要
- 萩原朔美さんと歩く武生まち巡りツアー  
萩原朔美氏は詩人「萩原朔太郎」の孫で、初代「ビックリハウス」の編集長です。ツアーとギャラリートークを行います。  
●と き／3月26日(日) 午前11時～午後3時  
●定員／先着30人 ※昼食代500円必要

### 大正時代の資料を探しています

大正時代の越前市に関連する風景や街並みなどの写真、古い教科書や雑誌などをお持ちの方はご連絡ください。資料は、来年や再来年度の企画展などを行うときに、お借りして活用する予定です。



## 今立総合支所 展示コーナー

粟田部町11-35 ☎ 43-7811 《出展者募集中です》  
※平日の午前8時半～午後5時15分

### 利再来館の再生品展示

- と き／2月21日(火)～3月6日(月)

### 絵手紙教室作品展

- と き／3月13日(月)～30日(木)



## エコビレッジ交流センター

湯谷町25-25-2 ☎ 28-1123

### 土づくり講習会(無料)

自然栽培農家の岡本よりたか氏に土づくりの基本を教えてください。

- と き／2月23日(木) 午後1時半～4時
- ところ／坂口公民館



### 生涯学習講座

生涯学習課 ☎ 22-3005・FAX 22-9174

※定員がある講座は、申込多数の場合、抽選となります。

講座名	とき・ところ	申込締切など	講師
子ども教室 「親子で遊ぼう」せつちゃん おばちゃんの紙芝居劇場	2/19 (日) 午前 10 時～ 11 時 会場：岡本公民館	事前に申し込んでください (当日参加も可能です) 参加費：無料	つだ せつえ 津田 節江氏 (紙芝居演者)
短期講座 カメラを使ってプレゼンを作ろう② (2回シリーズ)	3/7 (火) 午後 1 時半～ 4 時 会場：文化センター	申込締切：2/21 (火) 定員：15 人 参加費：無料	さわさき としふみ 澤崎 敏文氏 (仁愛女子短期大学准教授)
家庭菜園 菜園ビギナーズ ～これから 野菜作りを始める方へ～	3/10 (金) 午後 1 時半～ 3 時 会場：文化センター	事前に申し込んでください (当日参加も可能です) 参加費：無料	やまくち つとむ 山口 務氏 (元県園芸試験場長)



### 文化センター

高瀬二丁目3-3 ☎ 23-5057

#### 避難訓練コンサート ～コンサート中に火災発生？～

- とき／2月26日(日) 午後2時
  - 出演／武生第二中学校吹奏楽部  
武生センター合唱団、合唱団「武生」
- ※入場整理券が必要です。詳しくは、問い合わせてください。



### ハツ杉森林学習センター

別印町19-1-1 ☎ 42-3800

#### 冬期間の休館のお知らせ

3月31日まで休館します。4月以降の予約や問い合わせなどは、休館中も受け付けています。

#### ゴールデンウィークはハツ杉へ♪

毎年ゴールデンウィーク中は、バーベキューハウス、バンガロー、キャンプ場の利用が集中しますので、早めに予約してください。



#### トピック

開催まであと591日 ※発行日時点

### 福井しあわせ元気国体・大会

#### 福井国体・大会広報アイテムを貸し出します

貸し出しの費用は無料ですので、地域のスポーツ大会や祭りなどのイベントでご利用ください。詳しくは、市ホームページをご覧ください。



- 貸出物品／きくりん着ぐるみ、のぼり旗、国体 PR 横断幕、バナースタンドなど
- 問合せ先／国体推進課 ☎22-3951



### フレンドパークたけふ

高瀬二丁目9-32 ☎ 24-0444

#### 婚活イベント「春よ恋!! スプリングパーティー」

- 対象／  
男性：30歳～40歳で市内在住または勤務の人  
女性：25歳～40歳の人
  - とき／3月20日(月・祝) 午前10時半
  - 参加費／男性1,500円、女性1,200円
  - 定員／男女各12人
- ※女性は先着順 ※男性は定員を超えた場合は抽選
- 申込締切／3月10日(金)



# information

## 知っておきたい 街ネタ

大事な情報が詰まっています。  
ぜひ、チェックを!

### お知らせ 下水おでい肥料を無料で配布します

1年をとおして、下水おでい肥料(一袋15kg)を無料で配布しています。事前に予約が必要です。

- とき/午前9時～午後5時
- ところ/家久浄化センター
- 申込・問合せ先/  
家久浄化センター  
(福井プラントメンテ)  
☎23-6527

### お知らせ 農業者のみなさん 青色申告を 始めましょう

青色申告を始めるには、3月15日までに税務署への申請が必要です。また、政府の農林水産業・地域の活力創造本部において、青色申告を行っている農業者を対象とした収入保険制度の導入が決定されました。詳しくは、農林水産省ホームページをご覧ください。

- 問合せ先/北陸農政局福井支局  
☎0776-30-1611

### 催し 3月の「あんだんて」に いこうぞ(講座)

NPO法人パパジャングル代表のあらじん(荒巻仁)氏による講演「いい親より笑う親になろう」と、「親子で楽しむ絵本ライブ」です。

- とき/3月3日(金)  
午前10時半～11時半
- ところ/ハート・フル・たけふ※  
地域子育て支援センター
- 定員/先着 親子30組
- 申込・問合せ先/  
男女共同参画センター  
☎24-4446(FAXも同じ)

### お知らせ 「市民雪どけクリーン 作戦」を実施します

自治振興会や町内会が中心となり、地域環境美化のために、身近な道路側溝などの清掃を実施します。ぜひ、ご参加ください。

- とき/3月19日(日)  
午前8時(小雨決行)
- ※地区、町内会によって実施日時が異なる場合があります。詳しくは自治振興会、町内会に問い合わせてください。

### お知らせ 有料道路通行料の 障がい者割引の 更新はお済みですか

有効期限の2カ月前から更新手続きができます。詳しくは、問い合わせてください。

- 対象/
  - ・身体障害者手帳、療育手帳を持ち、車を運転する人。
  - ・手帳に「第1種」と記載されている人を介護し、車を運転する人。
- 申請・問合せ先/  
社会福祉課 ☎22-3004  
市民福祉課 ☎43-7812

### お知らせ いまだて芸術館の 指定管理者が 決まりました

- 指定管理者/  
(公財)越前市文化振興・施設管理事業団
- 指定期間/平成29年4月1日  
～平成31年3月31日
- 施設所管課/  
文化課 ☎22-7459
- ※指定管理者とは、地方公共団体から公の施設の管理を任される団体です。
- 問合せ先/行政管理課  
☎22-3013

### お知らせ 再生品を 提供します

- とき/3月6日(月)～17日(金)  
※土・日・祝日は休館日
- ところ/利再来館展示場  
(第2清掃センター)
- ※展示品の一部は、南越清掃組合のホームページに掲載します。
- 当選発表/3月22日(水)  
※当選者には、電話で連絡します。
- 引取日/  
3月23日(木)～25日(土)
- ※配達はできません。
- 問合せ先/利再来館  
☎28-1390

### お知らせ 金属資源の一層の 資源化に向けて

「金属類・電気製品」の無料拠点回収を行います。

- とき/3月5日(日)  
午前9時～午後3時
- ところ/第1清掃センター
- ※テレビ、冷蔵庫、エアコン、洗濯機、衣類乾燥機は、回収できません。
- ※電池、バッテリー、灯油、蛍光灯などは、取り除いてから出してください。
- 問合せ先/環境政策課  
☎22-5342

お知らせ

## あんしん見守りキーホルダーを無料で配布しています

外出時に倒れるなどして救急搬送されたり、保護されたりした場合、すぐに身元を確認できる「あんしん見守りキーホルダー」を無料で配布しています。

- 対象／市内在住で一人での外出に不安のある、おおむね65歳以上の人
- 申込方法／届出書に緊急連絡先(2カ所)など必要事項を記入し、押印の上、提出してください。届出書は、市ホームページからダウンロードできます。
- 申込・問合せ先／長寿福祉課  
☎22-3784

お知らせ

## 個人番号カードの出張受付を行います

- 対象／町内会や老人会、壮年会、女性会などの団体で、個人番号カードの申請を希望する人が5人以上いる団体
- 申込・問合せ先／市民課  
☎22-3001

お知らせ

## 認知症カフェこころが出張します

つきおか みきお  
月岡医院の月岡幹雄院長による認知症についての講演と、参加者同士の交流会を行います。

- とき／3月4日(土)  
午後2時～4時
- ところ／ハート・フル・たけふ、多目的ホール
- 参加費／無料
- 問合せ先／認知症カフェこころ(月岡医院内)  
☎23-0220(山本)

お知らせ

## 特定不妊治療費助成の申請は3月31日までに

申請の期間は、対象となる治療が終了した年度内です。県が実施する助成が優先されるため、県への申請を済ませてから市へ申請して下さい。3月27日以降に市へ申請する場合は、必ず事前に連絡してください。

- ※申請書類・申請方法などは市ホームページをご覧ください。
- 問合せ先／健康増進課  
☎24-2221

お知らせ

## すくすくすまいる事業所を募集します

従業員の子育て支援などに関して、積極的な取り組みを行っている事業所(すくすくすまいる事業所)を募集します。

- 11月以降の登録事業所／岩堀メディカルオフィス 魚利商店 おしゃれの店くらだ 国高保育園 (株)サンライフ小野谷 高瀬保育園 武生記念病院 田中木材 男子専科ダイヨ 池慶会 東武内科外科クリニック 中村病院 堀川医院 水野歯科医院 (株)宗近 (株)モンスター (株)山田書店
- 問合せ先／子ども福祉課  
☎22-3006

お知らせ

## 予防接種は3月31日までに

下記の予防接種は、年度末で接種期間が終わります。期間を過ぎると全額有料になりますので、まだの人は、お急ぎください。

### MR2期(麻しん風しん混合)

- 対象／4月に小学校に入学予定の人(平成22年4月2日～平成23年4月1日生まれ)
  - 費用／無料
- ### 高齢者の肺炎球菌
- 対象／平成28年度に65・70・75・80・85・90・95・100歳になる人
  - ※接種券(ハガキ)を郵送済み
  - 自己負担金／4,000円(1回限り)
  - 問合せ先／健康増進課  
☎24-2221

お知らせ

## 本・DVDの貸し出しをしています

市男女共同参画センターでは、子ども向け絵本や小説、男女共同参画に関する本など、さまざまな分野の本やDVDを貸し出しています。中央図書館でも貸し出しの手続きができます。ぜひ利用してください。

- 問合せ先／男女共同参画センター  
☎24-4446

催し

## 林病院による市民公開講座

「糖尿病 新しいケアと治療」について、林病院副院長の森島繁氏<sup>もりしま じける</sup>と、タニタ社員食堂初代管理栄養士<sup>ごとう きょうこ</sup>の後藤恭子氏が講演します。

- とき／3月5日(日)  
午後2時～4時
- ところ／ホテルクラウンヒルズ武生 3階鳳凰の間
- 参加費／無料
- 問合せ先／林病院  
☎22-0336

お知らせ

## UIJターン就職奨励金 のお知らせ

越前市に県外から移住し、市内企業に就職または市内で創業された人に奨励金を交付します。県外からのUIJターンを考えている家族や友人に、ぜひこの制度を紹介してください。

- 対象／  
次の要件を全て満たす人。
  - ①県外に1年以上居住し、平成27年4月1日以降に市内に転入した人。
  - ②平成27年4月1日以降に、市内企業で「1年以上継続的な形態」で雇用された人、または市内において創業した人。
  - ③上記②の場合で、6カ月以上、経過かつ市内に定住している人。
  - ④採用時、または創業時の年齢が満40歳未満の人。
  - ⑤本奨励金の交付日から5年以上、市内に居住する意思を示した人。
- ※新卒者、転勤者、公務員として就業した人は除く。
- 奨励金額／1人当たり10万円
  - ※扶養親族などと共に転入した場合は、1人当たり5万円加算。
  - ※1世帯上限20万円まで。
  - ※創業での交付対象者には、別途10万円加算。
  - 問合せ先／産業政策課  
☎22-3047

お知らせ

## 第19回万葉の里・短歌募集 「あなたを想う 恋のうた」発表式

国内外から寄せられた18,059首の中から、入賞作品を発表します。

- とき／3月4日(土) 午後1時半
- ところ／文化センター小ホール
- 問合せ先／万葉の里・恋のうた募集実行委員会  
☎23-6390

募集

## エコラブえちぜん主催 アースデイ越前2017 への出展者募集

- とき／5月14日(日)
- ところ／いまだて芸術館
- 募集内容／
  - ・環境活動に取り組む企業や団体などの活動内容の展示
  - ・環境負荷低減に貢献する物品などの展示・販売
  - ・環境に配慮し製造された食品の販売
  - ・楽しみながら環境問題に関心が持てるような工作、体験
  - ・リメイク品・リユース品の販売
- ブース規格／  
幅1.8m×奥行1.8m
- 運営協力金(1ブース)／
  - ・企業 5,000円
  - ・団体 1,000円(販売を伴う場合は別途協力金が必要)
- 申込締切／3月7日(火)
- 申込・問合せ先／  
環境政策課 ☎22-5342

募集

## 道守高等学校 通信制生徒募集

月に3回程度日曜日に登校し、レポートを提出しながら学びます。生涯学習の場としても利用でき、今までに多くの中高年の人が卒業しています。

- 個別相談会／  
2月26日(日)、3月12日(日)
- ※電話での事前予約が必要です
- 出願期間／  
3月15日(水)、3月16日(木)、  
3月17日(金)、3月24日(金)、  
3月27日(月)
- 受付時間／午前9時～午後4時  
※3月27日(月)は、正午まで郵送による出願可
- 問合せ先／  
道守高校 通信制 入学係  
福井市若杉町35-21  
☎0776-36-1184

募集

## 「食」の自立支援 事業者を募集します

ひとり暮らしの高齢者などに昼食を定期的に提供し、利用者の安否確認などを行う事業者を募集しています。

- 対象／市内に事業所があり、弁当を調理、配達できる事業者
- 委託期間／平成29年4月1日～平成30年3月31日
- 募集期間／  
2月15日(水)～3月3日(金)  
午後5時
- ※申請書類・申込方法など詳しくは、市ホームページをご覧ください、問い合わせください。
- 申込・問合せ先／長寿福祉課  
☎22-3784

お知らせ

## 普通救命講習会 を開催します

自動体外式除細動器(AED)の操作などを学べる講習会です。動きやすい服装でお越しください。

- とき／3月5日(日)  
午前9時～正午
- ところ／南越消防組合中消防署
- 申込締切／2月19日(日)
- 定員／30人程度
- ※上記開催日以外にも、救命講習を受け付けています。
- 申込・問合せ先／  
中消防署 救急指導グループ  
☎21-8899



相談

## 職場での悩みごと 無料相談会

労働問題の専門家が解雇・賃金など、労使関係の相談に応じます。

- とき／3月5日(日)  
午後1時半～4時半
- ところ／アオッサ6階研修室  
(福井市手寄1丁目4-1)
- 問合せ先／県労働委員会事務局  
☎0776-20-0597

催し

## 「冬のいろいろばた2017」 を開催します

- とき／2月26日(日)  
午前10時～午後3時
  - 入場料／  
100円(会場1、2共通券)
  - 会場1**  
もやいの郷・農楽園  
(横住町17-29)
  - 食の体験／各100円～800円  
米粉ピザ焼き、きな粉挽き、  
いろいろでかき餅焼き、  
かまど炊きご飯のおむすび、  
打ち豆、餅つきなど
  - みそ作り体験／2,200円(要予約)
  - 手わざ体験／各200円～1,200円  
押し花クリアファイル、  
押し花キーホルダー、  
花活リボン水仙、木工体験、  
クラフトテープかご
- ※このほか、もやい鍋、ぜんざい、  
米粉パン、おろしそば、味噌など  
の販売もあります。

### 会場2

- 農家民宿「いろいろの堀田さんち」  
(南坂下町21-18)
- 内容／各200円～1,000円  
吾平餅販売、竹細工体験、  
手織り体験(所要1時間)、  
昔遊び体験、墨流しの紙かばん
  - 問合せ先／ロハス越前  
☎43-0879

催し

## もろえ かつあき 諸江克昭氏講演 「オリンピックへと 導いた人材育成術」

リオデジャネイロ五輪で活躍した  
フェンシング日本代表の4選手を  
育てた諸江氏をお招きします。

- とき／2月24日(金)  
午後4時半～6時
- ところ／武生商工会議所  
4階パレットホール
- 受講料／無料
- 定員／100人
- 申込・問合せ先／  
武生商工会議所 ☎23-2020

相談

## 夜間労働相談会 (要予約)

- とき／  
2月28日(火)、3月28日(火)  
4月18日(火)、5月23日(火)  
6月27日(火)、7月25日(火)  
8月29日(火)、9月26日(火)  
午後6時半～8時
- ところ／県庁内会議室
- 対象／県内の労働者(雇用の形  
態は問いません)および事業主
- 申込方法／  
相談日の前日までに県労働委員  
会事務局に予約(メール可)
- 問合せ先／県労働委員会事務局  
☎0776-20-0597  
メール roui@pref.fukui.lg.jp

相談

## 司法書士相続 なんでも無料相談会

相続に関する相談会を開催します。  
お気軽にご相談ください。

- とき／2月24日(金)  
午後1時～4時
- ところ／ハート・フル・たけふ 和室
- 問合せ先／福井県司法書士会  
☎0776-30-0001

募集

## チャリティーカラオケ大会 「めざせ！ラジオの星」 への出場者募集

大会の様子はラジオで生放送され  
ます。また、優勝者の歌声は、たん  
なんFMのラジオで1年間毎日放送  
されます。

- とき／3月5日(日)  
午後1時～5時半(予定)
- ところ／市民ホールつづじ  
2階多目的ホール  
(鯖江市本町2-2-16)
- 定員／先着30人
- 参加費／3,500円(出演CD込)
- 申込・問合せ先／  
NPO法人たんなん夢レディオ  
☎53-2562

お知らせ

## 「越前しらやま SATOYAMAスタジオ」

コウノリやスイカにとどまらない白  
山の魅力を、ラジオと動画で発信  
しています。ぜひ視聴してください。

- とき／毎月第2、4日曜日  
午後1時～2時  
たんなんFM79.1Mhz
- ※過去の放送や各種取材動画が、  
YouTube上で視聴できます。  
(「しらやまスタジオ」で検索)
- 問合せ先／  
NPO法人たんなん夢レディオ  
☎53-2562

お知らせ

## 今立歴史民俗資料館 と今立図書館2階の 改修についての説明会

- とき／3月18日(土) 午前10時
- ところ／今立図書館2階会議室
- 問合せ先／文化課 ☎22-7459  
図書館 ☎22-0354

# 無料相談

※祝日は、相談を行いません。

相談名	日時	場所 [問合先]
行政相談	毎月第2火曜 13:30~16:00	ハート・フル・たけふ [行政評価事務所 ☎0776-24-0403]
	毎月第2水曜 13:30~16:00	社会福祉センター(今立) [行政評価事務所 ☎0776-24-0403]
人権相談	毎月第3金曜 9:00~12:00	ハート・フル・たけふ [市民自治推進課 ☎22-3293]
	月~金曜 8:30~17:15	福井地方法務局 ☎22-0194
法律相談	毎月第1・3木曜 9:30~12:00 【受付8:30~】定員10人	ハート・フル・たけふ [社会福祉協議会 ☎22-8500]
	毎週水曜(要予約) 13:30~15:00	文化センター3階 306会議室 [福井弁護士会 ☎0776-23-5255]
消費生活相談	月~金曜 8:30~17:00	センチュリープラザ1階 [消費者センター ☎22-3773]
心配ごと相談	毎週火曜 13:30~16:00	ハート・フル・たけふ [社会福祉協議会 ☎22-8500]
こころの相談	毎週月曜 10:00~16:00	こころの相談室(社会福祉センター) [☎42-3939] ※面接は要予約
	毎週金曜 13:30~16:00	電話相談ボランティア [武生こころの電話 ☎21-5783]
子どもと家庭 ひとり親家庭 男性・女性相談	月~金曜 8:30~17:00	ハート・フル・たけふ [子ども・子育て総合相談室 ☎22-3628]
高齢者相談	月~金曜 8:30~17:00	越前市地域包括支援センター ☎22-3784

相談名	日時	場所 [問合先]
結婚相談 (婦人福祉協議会)	毎月第1・2・3水曜 第4土曜 13:00~16:00	ハート・フル・たけふ [子ども福祉課 ☎22-3006]
※電話での相談は できません ※第4土曜日は 本人のみ対象です	毎月第1・3水曜 第4土曜 13:30~16:00	社会福祉センター(今立) [婦人福祉協議会 ☎42-2747]
子育て相談	月~金 9:00~17:00 土・日 10:00~16:00	ハート・フル・たけふ [ピノキオ ☎23-8211]
	月~金曜 9:00~17:00	国高保育園 [フォルマシオン ☎23-6318] 認定こども園 あわたべ [子育て支援センターいまだて ☎42-2511]
子育て相談 ※絵本館の休館日除く	月、水~土曜 10:00~15:00	かこさとしふるさと絵本館 [子育て支援センター一陽 ☎090-3764-0862]
家庭教育サロン 子育て相談(要予約)	月~金曜 8:30~17:15	分庁舎1階 [生涯学習課 ☎22-3977]
ヤングテレホン	月~金曜 8:30~17:15	分庁舎1階 [愛護センター ☎23-6699]
身体・知的障がい に関する相談	月~金曜 8:30~17:15	ハート・フル・たけふ [社会福祉協議会 ☎22-8500]
精神障がい に関する相談	月~金曜 8:30~17:00	障がい相談支援センター えちぜん [府中二丁目3-22 ☎24-1955]
ひきこもりや ニートの相談	月~金曜 13:00~16:00	フリースペースいつぽ [小野谷町14-1-11 ☎29-3637]
暮らしや仕事 の総合相談	月~金曜 8:30~17:00	自立相談支援センター「らしごとさぽーと」 [社会福祉協議会 ☎22-8500]
労働トラブル 相談	月~金曜 8:30~17:15	福井県労働委員会 ☎0776-20-0597
融資・創業相談 ※休業日の場合は、 前営業日に行います	毎月第2水曜 13:00~16:00	武生商工会議所 [要予約 ☎23-2020]
	毎月18日 13:00~15:00	越前市商工会本所 [要予約 ☎43-0877]

## 丹南ケーブルテレビ たんなんスマイルTV (デジタル091ch)

● 越前市情報ナビ (2週間放送) 毎日 7:30・12:30・19:30

2月11日~ 「空家等の適正な管理について」  
2月25日~ 「福井しあわせ元気国体・福井しあわせ  
元気大会の開催に向けた取り組み」

## たんなん夢レディオ 毎週月曜日更新 FM79.1 MHz

● 「越前市民ふれあい通信」  
平日 8:00・13:00・16:30 / 土日 8:00・17:30

2月27日~ 「越前市かるた協会の取り組み」  
3月 6日~ 「『上田みゆきの 人生流転双六』展」  
3月13日~ 「ギャラリー窓2017展」

休日当番医のご案内 ☎21-8877 南越消防組合  
子ども救急医療電話(19:00~翌朝9:00) #8000短縮ダイヤル

## 2月の納税

納税はお早目に  
納期限 2月28日(火)

- 固定資産税(4期)
- 国民健康保険税(8期)
- 介護保険料(8期)
- 後期高齢者医療保険料(8期)

【夜間納税相談日】 午後8時まで

- とき 2月21日(火)、28日(火)、3月7日(火)、21日(火)

納税には便利な口座振替を！ 問合先  
口座振替の人は残高のご確認を！ 税務収納課 ☎22-3015

## 市の人口 1月1日現在 ( )内は前月増減

- 世帯数 …… 29,442世帯(-34)
- 人口 …… 82,947人(-68)  
(男 40,668人 女 42,279人)



## 鯖江市イベント情報

さばえ近松文学賞2017  
恋話(KOIBANA)

近松作品の原点になったまち、  
鯖江市が恋にまつわる短編小説を  
募集します。

● 応募内容/恋にまつわる短編小  
説で、400字詰め原稿用紙10  
枚まで、題材は自由です。

※少なくとも1カ所は鯖江に関  
するもの(歴史・文化・産業など)  
を盛り込んでください。

● 応募上の注意  
● 作品はオリジナルで未発表のもの  
に限りません。

● 年齢・性別・職業は問いません。  
● 受賞作品の著作権は主催者に帰  
属し、応募作品は返却しません。

● 表彰/  
近松賞 (1点) 賞金10万円  
優秀賞 (3点) 賞金3万円  
佳作 (5点) 賞金1万円

● 松平昌親賞 (学生部門・1点)  
図書券1万円分

● 応募方法/鯖江市ホームページ  
専用サイトから申し込むか郵送  
してください。

● 応募締切/6月30日(金)  
● 問合先/近松の里づくり事業  
推進会議事務局(立待公民館内)

☎5133276

produce by **URALA**

リピーターを増やすならオリジナルアプリという集客方法

お店のアイコンが  
いつでもスマホ画面に！  
細かくカスタマイズ！  
豊富なデザイン

低価格で  
スマホアプリを作成  
アプリの特性を活かした  
顧客囲い込みのコンテンツ！

ココにお店のアイコンが！  
いつもお客様のすぐ側で  
存在感をアピール



# 集客・販売促進のために 自分のお店だけの オリジナルアプリ 持ちませんか！

本来なら数百万かかるアプリ開発費用がこれだけ！

初期費用 **今だけ無料** 月額 **15,000円** (税別) ~

お店の方

プッシュ通知で  
おススメ情報を  
発信しよう

この時期の集客が弱いから、  
期間限定のクーポンを  
掲載しよう

リピート客が  
増えた！

アプリならではの販促に役立つ多彩な機能搭載  
**お店オリジナルアプリ導入で  
集客、売り上げ、知名度アップ**

お客様

わぁ～嬉しい！  
あのお店の  
アプリがあるんだ！

ダウンロードして  
私のお気に入りの  
お店にしちゃおう

お得な情報が  
すぐ分かるので  
使わなきゃ損だよ～

ポイントも  
貯めることができるんだ～  
どんどん増やそう！

アプリに関するお問い合わせはコチラ **株式会社ウララコミュニケーションズ** TEL.0776-36-9300  
福井市板垣 3-1510

夕食弁当(月～金:5日分セット)

健康的な食事をご自宅まで  
**「せいきょうの食事宅配」**

● 夕食弁当は専任の栄養士がカロリー、塩分をはじめ栄養バランスを考えた日替わり弁当です。  
● 介護食はかむ力・飲みこむ力が弱い方、医療食は食事制限が必要な方への食事です。  
※お届けできない地域もありますが、まずはお気軽にお問い合わせください。

介護食・医療食

資料請求  
お問い合わせは  
こちらから

● 県民せいきょうコールセンター  
**0120-016-165**  
おかけ間違いのないよう番号をお確かめください。

【受付時間】  
月～金/8:30～20:00  
土曜日/9:00～17:00

● ホームページ  
<http://www.fukui.coop/>  
県民せいきょう 食事宅配 (検索) 〒910-8557 福井市開発5丁目1603番地

実は、こんな方法があるんです！

# YAHOO!

ディスプレイアドネットワーク (YDN)

低予算でネットに掲載！  
効果絶大です！

Yahoo! ディスプレイアドネットワーク (YDN) とは、ニュースやヤフオク！など Yahoo! JAPAN のコンテンツページの他、さまざまな提携サイトに広告を低価格に載せることができます！

＼ 例えば、Yahoo!のセカンドページに表示！ /

＼ 例えば、スマホのYahoo!に表示！ /



あなたの広告が  
クリックされて  
初めて課金

パナー  
広告も！

“CLICK”

スマホの、  
Yahoo!にも  
掲載できます！

テキスト  
広告も！



“POINT”  
画像広告も  
テキスト広告も  
表示できます！

スマホも  
パナー  
広告！



“POINT”  
スマホにも  
様々な広告が  
できます

例えば50,000円で約200万回表示されて1,000クリックされます！

広告がクリックされて初めて課金！

1,000クリックで → ￥50,000~

Yahoo! 掲載に関する  
お問い合わせはコチラ

株式会社ウララコミュニケーションズ  
福井市板垣 3-1510

TEL.0776-36-9300

今月号の  
読者  
プレゼント!!

## パティスリーショコラ エスポワール今立本店で使える お買物券3000円分を10名様にプレゼント!

福井を代表するスイーツ店で使えるお買いもの券を手に入れよう! ※福井店では使用いただけません。

官製はがきかメールに必要事項をお書き添えの上応募ください。  
当選者の発表は発送をもって代えさせていただきます。

〒918-8104 福井市板垣3-1510  
ウララコミュニケーションズ  
「越前市広報紙2月号 読者プレゼント係」  
[メールアドレス] echizen@urala.co.jp  
[応募締め切り] 3/15(水)



必要事項  
住所、氏名、年齢、職業、電話番号、広報紙を読んだ感想

## 越前市広報紙に 広告を掲載しませんか?

広告の募集は月刊URALAが行っています。  
只今、越前市広報紙の広告を募集中!  
越前市内に全戸配布される、  
効果的な広告媒体を活用してみませんか?



◎お気軽にお問い合わせ下さい  
ウララコミュニケーションズ  
☎ 0776-36-9175  
✉ echizen@urala.co.jp  
担当: 榎木(とちぎ)まで





※越前市特急・新幹線対策促進  
期成同盟会が費用の一部を助成  
しています。

## Topics

### 「越前市民号」参加者募集

JR特急列車で行く 春の京都。  
越前市民号ならではのお得なプランです。

よしもと祇園花月での新喜劇観劇や、伏見稲荷大社などの京都の名所を巡る、子どもから大人まで楽しめる日帰りプランです。昼食のホテルバイキングの後、自由散策で京都鉄道博物館(入場料別途)など話題のスポットに行くことも可能です。

■とき／3月19日(日)

■集合・解散の場所と時間／

・JR武生駅 集合 午前7時40分

解散 午後7時53分

■定員／先着80人

■参加費／大人13,800円、小人9,800円

※幼児連れの 경우에는、申込時にお伝えください。

別途料金がかかる場合があります。

■申込期間／2月17日(金)～3月2日(木)

■申込・問合せ先／

福井旅行株式会社 えちぜんトラベルサロン ☎21-0234

<営業時間>午前10時～午後7時 <定休日>水曜日

## Topics

### 「越前市民ツアー」参加者募集

友好都市「岐阜県本巣市」に、樹齢1500余年の  
天然記念物指定 根尾谷「淡墨桜」を見に行こう

根尾谷淡墨桜の見学後、地震断層観察館や桜のトンネルで有名な谷汲山華嚴寺などを巡る日帰りプランです。

■とき／4月11日(火) ■対象／越前市民

■集合・解散の場所と時間／

・今立総合支所 集合：午前7時 解散：午後6時25分

・越前市役所 集合：午前7時25分 解散：午後6時50分

・武生商工会議所 集合：午前7時35分 解散：午後6時40分

■定員／先着40人 ※最少催行人数25人

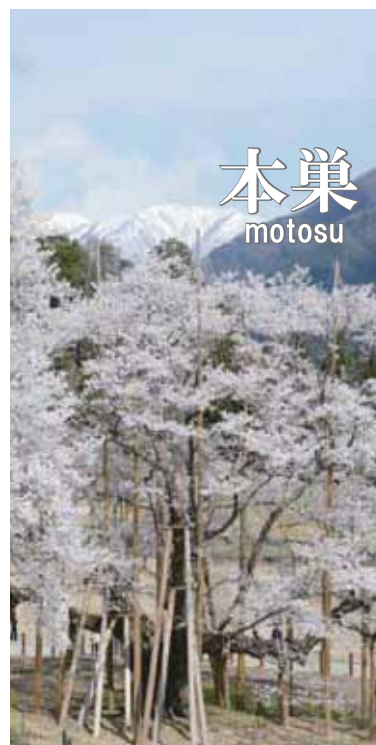
■参加費／9,200円(昼食付)

※越前市友好都市推進協議会が費用の一部を助成しています。

■申込期間／2月27日(月)～3月17日(金)

■申込・問合せ先／福井ツーリスト ☎24-1060

<営業時間>午前10時～午後5時 <定休日>土・日曜日



## 国の登録有形文化財

大正13年に建てられ、平成24年に改修された福井鉄道の北府駅本屋。

木造の北府駅本屋とその近くにある北府駅車両工場、福井鉄道バス旧車庫は、登録有形文化財です。



越前市  
広報紙は  
毎月15日  
発行!