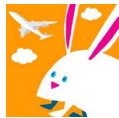




Dân số của thành phố Echizen
Tổng dân số: 79869 người (9/1 chiều)
Người nước ngoài: 4259 người (9/1 chiều)
(Người dân Việt Nam 602 người)

越前市広報 9月号ベトナム語版

えちぜんフラッシュ
越前市
〒915-8530 府中一丁目13-7
☎(22)3396
市ホームページアドレス
http://www.city.echizen.lg.jp/



Bạn có thể đọc Echizen City quan hệ công chúng bằng tiếng Việt bằng ứng dụng miễn phí "Catalog Pocket". Tải xuống ứng dụng này và đọc thêm thông tin trên trang đó!

iPhone



Android



Bài báo nổi bật trong số ra tháng này

今月号の特集記事

- P19 Thông báo từ Thành phố Echizen "Kurashi no Gaido"
P23 Sự kiện cơ sở
P32 Thông tin sức khỏe
P36 Hội thảo tư vấn miễn phí các vấn đề

Thông tin về ngày nghỉ lễ của bác sĩ trực y tế (giờ khám bệnh từ 9:00 đến 17:00)

☎0778-21-8877 (Dịch vụ điện thoại thông tin y tế khẩn cấp của Hiệp hội cứu hỏa Nan-etsu)

Tư vấn y tế khẩn cấp cho trẻ em qua điện thoại

(Thứ 2~thứ bảy 19:00 đến 9:00 ngày hôm sau,

Ngày lễ 9:00 đến 9 giờ sáng ngày hôm sau) ☎ # 8000

BÚP BÊ HOA CÚC TAKEFU NĂM 2023

2023 たけふ菊人形

Liên hệ: CỤC NHÂN SỰ TAKEFU ☎0778-21-0175

Ngày Giờ: 6/10 (Thứ sáu) - 5/11 (Chủ nhật)

※ Đóng cửa vào ngày 19 tháng 10

Thời Gian: Từ 9:00 đến 17:00

Hội Trường: Công Viên (Takefu Chūōkōen)

【CHÚ Ý】 Trong thời gian lần tới, sẽ không thể nào vào được Công Viên (Chūōkōen)

※mọi người có thể vào ở cổng 「Daruma-chan hiroba」

THỜI GIAN CHUẨN BỊ: 25/9 đến 5/10

DỌN DẸP VỆ SINH: Từ ngày 6/11 cho đến khi dọn dẹp xong

Sự kiện vào cuối tuần và ngày lễ (sân khấu sự kiện, hội chợ, gian hàng triển lãm, xe bếp)



「OSK ĐOÀN CA KỊCH ĐƯỢC ĐÁNH GIÁ CAO NHẤT BẢN」

(Buổi trình diễn hát và múa)

Thời Gian: 6/10 (Thứ sáu) - 5/11 (Chủ nhật)

Hội Trường: Trung tâm văn hóa [Sảnh lớn]

Thời Gian: Ngày thường trong tuần 11:00 và 14:00

Thứ Bảy, Chủ Nhật và ngày lễ 10:00 / 12:00 / 14:00

Ngày Nghỉ: 19/10 và 30/10

Vé: Vé vào cổng 1 lần 1 Người 2,000yen

Vui lòng mua vé tại địa điểm trong ngày.(ghế ngồi tự do)

※ Không yêu cầu đặt chỗ trước ngoại trừ các nhóm.

Năm Lệnh Hoà thứ 6 (năm 2024)

Đơn xin nhập học vào một trung tâm trẻ em, trường mẫu giáo, nhà trẻ, v.v.

đã được chứng nhận

令和6年度 認定こども園・保育園・幼稚園などの入園申込

Liên hệ: Phòng gia đình trẻ em ☎0778-22-3006

Trung tâm trẻ e được chứng nhận・Trường mẫu giáo・Trường mẫu giáo quy mô nhỏ

Đối tượng: Trẻ em có nguyện vọng đi học mẫu giáo từ ngày 1 tháng 4 năm 2024 đến ngày 31 tháng 3 năm 2025

Hướng dẫn tuyển dụng・Phân phát các mẫu đơn: Từ ngày 10 tháng 10 (thứ 3)

※ Cũng có thể tải xuống từ trang chủ của thành phố

Hạn cuối đăng ký: Ngày 10 tháng 11 (thứ 6)

Địa điểm: Phòng gia đình trẻ em・Tổng chi nhánh Imadate

Vui lòng điền trước các thông tin cần thiết và mang theo bên mình.

Trường mẫu giáo

Liên hệ: Phòng khuyến học ☎0778-22-7452

Nó có thể được sử dụng không liên quan đến công việc của người giám hộ.

Trường công lập dành cho trẻ từ 3 tuổi đến mầm non.

Trẻ từ 2 tuổi có thể tự vào nhà trẻ tự thực

Hạn đăng ký: 【Công lập】 Từ ngày 2 tháng 10 (Thứ 2) ~ ngày 27 (Thứ sáu) 【Tư thực】 Từ ngày 2 tháng 10 (Thứ 2)

※ Thời gian đăng kí có thay đổi tùy thuộc vào trường.

Hướng dẫn tuyển dụng・Địa điểm phân phát đơn đăng ký: Các trường mẫu giáo và phòng khuyến học

Phương pháp đăng kí: Đính kèm các tài liệu cần thiết vào đơn đăng ký và nộp cho trường mẫu giáo bạn chọn

Ngày nhà trẻ

Bạn có thể đến thăm trường mẫu giáo hoặc trường mẫu giáo mà bạn muốn đến thăm. Đặt chỗ trước là bắt buộc

Thời gian: Trong buổi sáng ngày 19 tháng 10 (thứ 5)

※ Đề đặt chỗ vui lòng gọi điện trực tiếp đến trường mà bạn có nguyện vọng đến thăm.



Lễ hội Murasaki Shikibu thành phố Echizen

えちぜん紫式部まつり

Thời gian khai mạc: 7/10 (Thứ bảy) - 22/10 (Chủ nhật)

Địa điểm: Công viên Murasaki Shikibu・Toà nhà Murasaki yukari ※ Miễn phí vào cửa

Buổi hoà nhạc

Công viên Murasaki Shikibu. 21/10 (Thứ bảy) 5h30 chiều đến 7h30 tối

Sự kiện (Chợ thủ công, góc trải nghiệm cho trẻ em, v.v.) 21/10 (Thứ bảy) và 22/10 (Chủ nhật)

10 giờ sáng đến 4 giờ chiều

Chiều sáng công viên Murasaki Shikibu

7/10 (Thứ bảy) - 21/10 (Thứ bảy),

5h30 chiều đến 9h tối



Về việc bắt đầu tiêm vắc xin vi rút Corona chủng mới

新型コロナウイルスワクチン接種

Liên hệ: Phòng tăng cường sức khoẻ ☎0778-43-5270
Sẽ bắt đầu tiêm phòng bổ sung cho chủng XBB.1 của chủng Omicron.

- **Thời gian tiêm phòng:** Ngày 20 tháng 9 năm 2023 (Thứ tư) đến ngày 31 tháng 3 năm 2024 (Chủ nhật)
- **Đối tượng tiêm phòng:** Những người đã hoàn thành mũi tiêm phòng đầu tiên (lần 1 và lần 2) và muốn tiêm vắc xin

Không có kế hoạch tiêm phòng hàng loạt. Những người có nhu cầu tiêm phòng nên kiểm tra phiếu tiêm phòng của mình và liên hệ với từng cơ sở y tế để đặt chỗ.

Bạn có thể sử dụng phiếu tiêm phòng đã được gửi trước đó. Những người từ 12 tuổi trở lên không có phiếu tiêm phòng chưa sử dụng sẽ được gửi qua đường bưu điện từ giữa tháng 9 đến cuối tháng 10.

※ Về phiếu tiêm phòng: Vui lòng liên hệ Trung tâm thông tin vắc xin COVID-19 (☎0778-42-5501).

※ Những người chưa được tiêm vắc xin mũi đầu tiên có thể được tiêm cho đến cuối tháng 3 năm 2024.



Việc thu gom kim loại và sản phẩm điện sẽ bị đình chỉ từ tháng 11

11月～令和6年3月まで金属類・電気製品の拠点回収を休止

Liên hệ: Phòng Chính sách Môi trường ☎0778-22-5342
Do đang thi công, dịch vụ thu gom (mỗi tháng một lần) tại Trung tâm vệ sinh Daiichi cũ (1-3-20, Kitago) sẽ tạm dừng từ tháng 11 đến tháng 3 năm sau. (Từ tháng 4 năm 2024, sẽ có nhiều ngày hơn để bạn có thể mang theo kim loại và sản phẩm điện tử.)

Trong thời gian tạm dừng, vui lòng bỏ các đồ vật vào túi được chỉ định là 「rác không cháy được」 và mang những đồ lớn hơn đến Trung tâm dọn dẹp số 2.

Thuế môi trường rừng bắt đầu từ năm 2024

令和6年度から森林環境税(国税)の課税を開始

Liên hệ: Phòng Thuế ☎0778-22-3014,
Phòng bảo trì nông lâm nghiệp ☎0778-22-3008
Thuế này là thuế quốc gia được tạo ra để đảm bảo nguồn tài chính cần thiết cho việc duy trì rừng nhằm giảm phát thải khí nhà kính và ngăn ngừa thiên tai.

Bắt đầu từ năm tài chính 2024, thành phố sẽ thu thuế cư trú hàng năm là 1.000 yên mỗi người đối với các cá nhân sống ở Nhật Bản.

Toàn bộ số tiền thuế thu được sẽ được sử dụng cho 「chi phí liên quan đến việc duy trì và phát triển rừng」. Chúng tôi đánh giá cao sự hiểu biết và hợp tác của mọi người.

Sổ xổ Halloween jumbo

ハロウィンジャンボ宝くじ



Liên hệ: Hiệp hội xúc tiến thành phố cấp tỉnh ☎0776-57-1633

Số tiền thu được từ sổ xổ được sử dụng cho thành phố hoặc thị trấn. Vui lòng mua nó tại các địa điểm bán.

- **Thời hạn bán vé:** 20 tháng 9 (thứ 4) đến 20 tháng 10 (thứ 6)
- **Tiền thắng cuộc:** Halloween Jumbo: Giải nhất, giải thưởng trước và sau tổng cộng 500 triệu yên (giải nhất 300 triệu yên, giải trước và giải sau 100 triệu yên), Halloween Jumbo Mini: Giải nhất, giải thưởng trước và sau tổng cộng 50 triệu yên (giải nhất 30 triệu yên, giải trước và giải sau 10 triệu yên)
- 300 yên 1 tờ



Khám sàng lọc ung thư

がん検診を受診しましょう

Liên hệ • Đăng ký: Phòng nâng cao sức khoẻ ☎0778-24-2221

Có thể nhận tại cơ sở y tế hoặc các điểm khám sức khoẻ tập thể (Yêu cầu đặt trước). Trường hợp chưa có vé vui lòng liên hệ ngay với chúng tôi.

- **Thời gian triển khai:** Đến ngày 29 tháng 2 (thứ 5) Năm Lệnh Hoà thứ 6 (năm 2024).

Chung loại	Đối tượng	Đóng góp cá nhân	Người mục tiêu miễn phí (điểm ngày 1 tháng 4 năm 2024)
Ung thư dạ dày (ống để chụp X quang)	Từ 50 tuổi trở lên	1000yên	Từ 65 tuổi trở lên
Ung thư dạ dày (Nội soi)		2000yên	
Ung thư phổi	Từ 40 tuổi trở lên	500yên	41,46,51,56,61 tuổi Từ 65 tuổi trở lên
Ung thư đại tràng		1000yên	
Ung thư vú	Nữ từ 40 tuổi trở lên	1000yên	21,26,31,36 tuổi Từ 65 tuổi trở lên
Ung thư cổ tử cung	Nữ từ 20 tuổi trở lên	1000yên	

Thông tin sự kiện sẽ được đăng trên Facebook EIA Flash của Hiệp Hội Giao Lưu Quốc Tế (EIA)

Quà dành cho độc giả tháng này!

今月号の読者プレゼント

30 người sẽ nhận được phiếu mua hàng trị giá 1.000 yên có thể sử dụng tại quán cà phê sushi “O-EDO+”!! (Echizen-shi Miyadani-cho)

- **Cách đăng ký:** Vui lòng điền vào các mục bắt buộc sau ① đến ⑩ trên bưu thiếp hoặc biểu mẫu bảng câu hỏi (mã QR) và gửi nó.
- **Các mục cần thiết:** ①Mã bưu điện ②Địa chỉ ③Tên ④Tuổi ⑤Nghề nghiệp ⑥Số điện thoại ⑦Nội dung quan tâm trong số báo tháng này ⑧Thông tin hành chính mà chúng tôi muốn bạn làm nổi bật trong tương lai ⑨Sự hài lòng với bài báo được đánh giá trên thang điểm 5 (※「5」 là tốt nhất) ⑩Ý kiến đối với bài báo
- **Thời gian đăng ký:** Đến ngày 15 tháng 10
Nơi đăng ký biểu mẫu bảng câu hỏi (mã QR)

