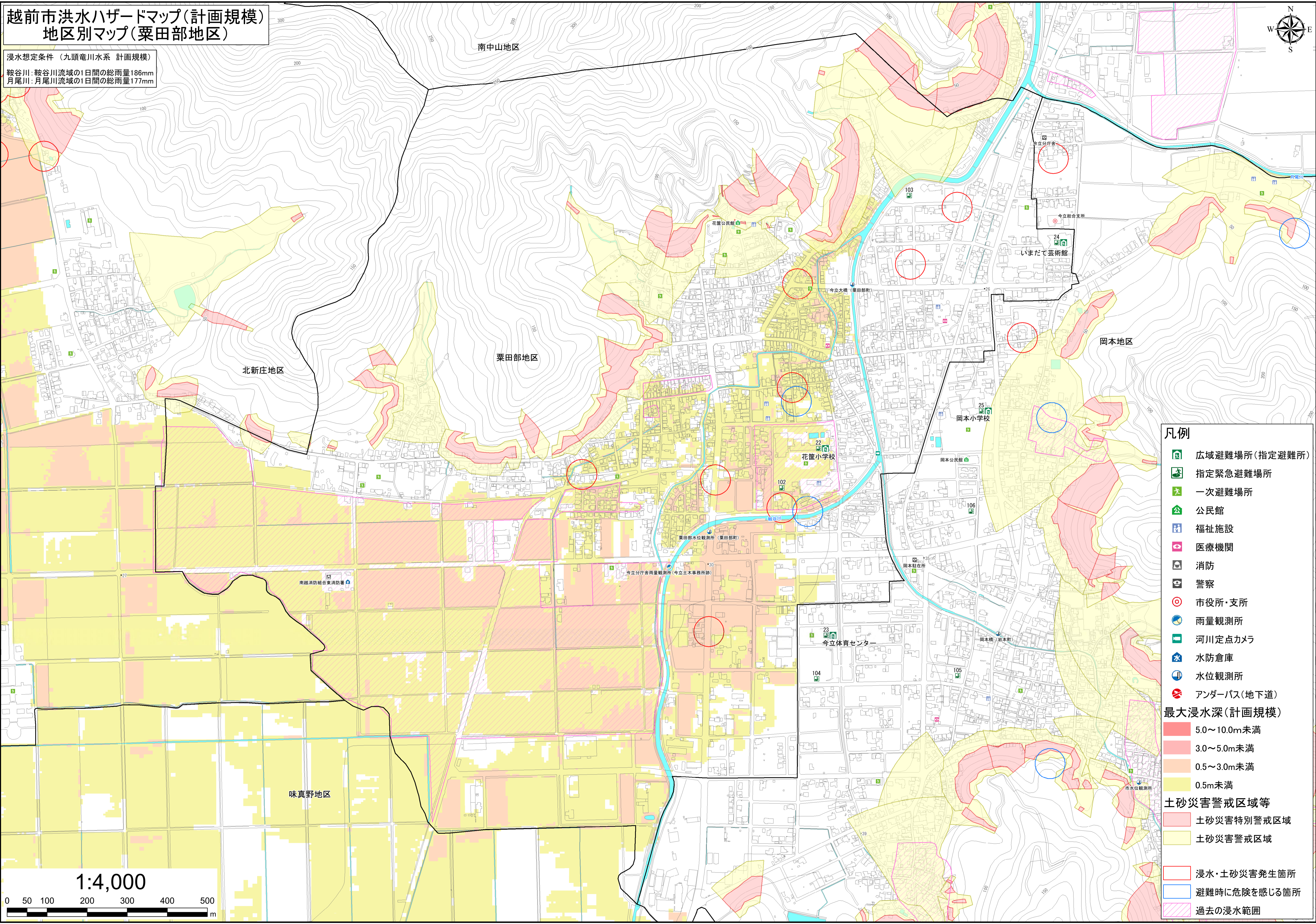
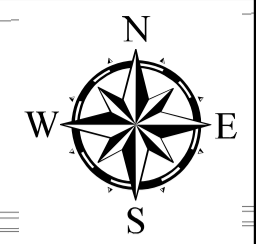


越前市洪水ハザードマップ(計画規模) 地区別マップ(粟田部地区)

浸水想定条件 (九頭竜川水系 計画規模)
 鞍谷川: 鞍谷川流域の1日間の総雨量186mm
 月尾川: 月尾川流域の1日間の総雨量177mm



北新庄地区

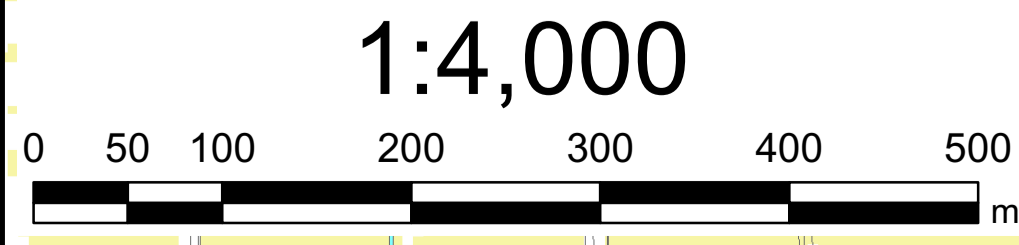
粟田部地区

岡本地区

味真野地区

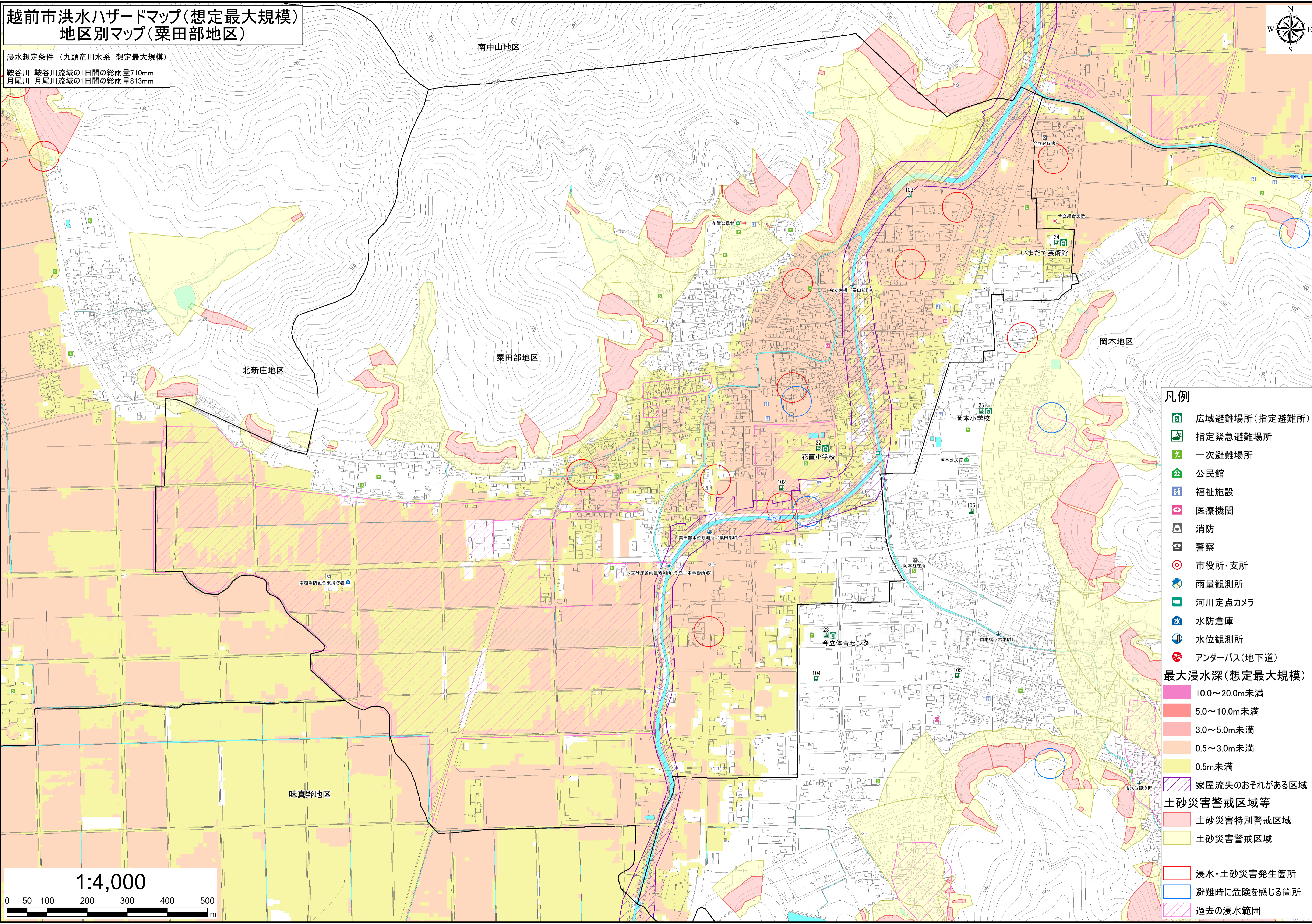
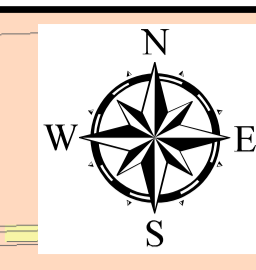
南中山地区

- ### 凡例
- 広域避難場所(指定避難所)
 - 指定緊急避難場所
 - 一次避難場所
 - 公民館
 - 福祉施設
 - 医療機関
 - 消防
 - 警察
 - 市役所・支所
 - 雨量観測所
 - 河川定点カメラ
 - 水防倉庫
 - 水位観測所
 - アンダーパス(地下道)
- ### 最大浸水深(計画規模)
- 5.0~10.0m未満
 - 3.0~5.0m未満
 - 0.5~3.0m未満
 - 0.5m未満
- ### 土砂災害警戒区域等
- 土砂災害特別警戒区域
 - 土砂災害警戒区域
- 浸水・土砂災害発生箇所
 - 避難時に危険を感じる箇所
 - 過去の浸水範囲



越前市洪水ハザードマップ(想定最大規模) 地区別マップ(粟田部地区)

浸水想定条件 (九頭竜川水系 想定最大規模)
 鞍谷川: 鞍谷川流域の1日間の総雨量710mm
 月尾川: 月尾川流域の1日間の総雨量813mm



- 凡例**
- 広域避難場所(指定避難所)
 - 指定緊急避難場所
 - 一次避難場所
 - 公民館
 - 福祉施設
 - 医療機関
 - 消防
 - 警察
 - 市役所・支所
 - 雨量観測所
 - 河川定点カメラ
 - 水防倉庫
 - 水位観測所
 - アンダーパス(地下道)
- 最大浸水深(想定最大規模)**
- 10.0~20.0m未満
 - 5.0~10.0m未満
 - 3.0~5.0m未満
 - 0.5~3.0m未満
 - 0.5m未満
 - 家屋流失のおそれがある区域
- 土砂災害警戒区域等**
- 土砂災害特別警戒区域
 - 土砂災害警戒区域
- その他の表示**
- 浸水・土砂災害発生箇所
 - 避難時に危険を感じる箇所
 - 過去の浸水範囲

