

武生中央公園



紫ゆかりの館

Echizen City

君の夢が叶う場所



★職員へのインタビュー★

こども家庭課 平成30年入庁 保育士

主な仕事内容

子どもたちと一緒に遊ぶだけでなく、生活習慣を身につけていく過程を見守ったり、保護者の方とコミュニケーションを取ったりしながら保育をしています。

年齢によって、子どもの姿やかかわり方が変わってくるので悩むことや分からないことがまだまだたくさんありますが、周りにいる先輩方に相談したり、アドバイスを頂いたりしながら日々勉強しています。

受験生へのメッセージ

子どもたちと一緒に成長でき、子どもたちの成長を間近で見ることができる、やりがいのある仕事です♪



健康増進課 令和4年入庁 保健師

主な仕事内容

仕事内容は、主に健診結果の悪い人に対する受診勧奨や生活習慣病予防講座の開催、乳幼児検診への出務、相談対応などを行っています。自分が担当している子どもやその保護者の方に寄り添った支援を一緒に考え、その子の成長を見守り支えていけるところにやりがいを感じます。

受験生へのメッセージ

越前市は雰囲気がとても良く、働きやすい職場だと思います。地域の保健師として、一緒に皆さんの健康を支えましょう♪



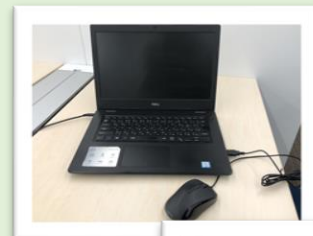
健康増進課 令和3年入庁 事務

主な仕事内容

健康増進課に配属され、タバコが及ぼす様々な悪影響や生活習慣病など、健康に関する情報を広報や事業などで発信しています。また数年で異動になるので、それぞれの配属先で様々なことを学び、関わることがやりがいです。僕は以前から地元に関わる越前市役所に興味を持っており、早く働きたいと思っていました。学校の職業調べて高卒でも採用試験があることを知り、試験を受けました。同期の年代も様々で、仲が良く、交流しながら仕事ができている。

受験生へのメッセージ

試験勉強は大変でくじけることもあると思います。その時は「自分はなぜ市役所で働きたいか」「市役所でどんな仕事をやってみたいか」を改めて思い出し、それを糧にして全力で頑張ってください。



都市整備課 令和4年入庁 技師

主な業務内容

主な仕事はライフライン事業の整備業務です。道路修繕のための現場確認や設計、積算を行います。私たちの仕事は関わった仕事が目に見える形で社会に残ります。自分の携わった道路を市民の方が安心して通行しているときに達成感を感じます。道路を修繕した際、市民の方から「ありがとう」と感謝の言葉をいただいたときは特にやりがいを感じます。

受験生へのメッセージ

ずっと庁内にいるだけでなく、現場作業があるときは外に出て現場を直接確認することもあります。現場に出ることで気づくこともたくさんあります。一緒にライフライン事業に携わり、市民の生活を支えましょう。



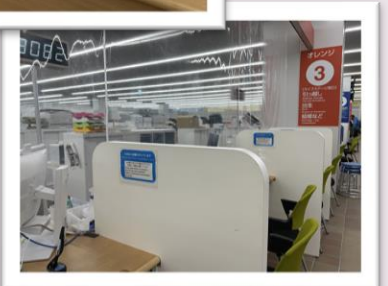
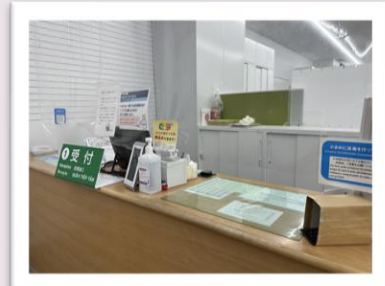
窓口サービス課 令和4年入庁 事務

主な業務内容

主に住民票や戸籍謄本など証明書の発行や住民移動、戸籍届の受付などを行っています。越前市は外国人市民が多いため外国人専用窓口があり、通訳ができる職員が対応しています。またマイナンバー業務も行っています。市民と関わることが多い課なので、リアクションをダイレクトに感じられることがやりがいだと思っています。私は転職して越前市役所に入庁しました。転職で入庁する方には不安もあると思いますが、職員の中には転職者も多く、仕事の悩みや相談など話しやすい環境です。同期もいろいろな世代がいるので、様々な話をすることができて楽しいです。

受験生へのメッセージ

市役所はいろいろな面から市民のために働くことができる職場です。自分に合った仕事を見つけ、一緒に働くことができる日を楽しみにしています！



観光誘客課 令和2年入庁 事務

主な業務内容

主に武生中央公園の管理と、同じく武生中央公園内にある屋内催事場「まさかりどんの館」の管理を担当しています。そこで行われるイベントはもちろん、普段の施設維持管理など、管理者の方と連絡を取り合って、皆様が気持ちよく施設を利用できるように仕事をしています。夏のサマーフェスティバルや秋のたけふ菊人形では実行委員をします。たけふ菊人形の期間中は、準備や運営のために中央公園の事務所に直接出勤し直帰しています。土日祝日も菊人形は開催しているため、課内で平日に休みを回しており、変則的なスケジュールになります。

受験生へのメッセージ

市民の方の幸せのために働ける素敵な仕事なので、対策を立てて試験に臨めるように頑張ってください。



越前市

基本情報

越前市では、令和4年度に幸福実感(ウェルビーイング)を基本理念とする市総合計画を策定しました。独自の手法で市民の幸福度を測り、各施策に反映させ、まちづくりを進めています。



- ・人口:80,621人(令和5年2月1日時点)
- ・面積:23,070km²
- ・2022年全国住みよさランキング10位(東洋経済新報社調べ)

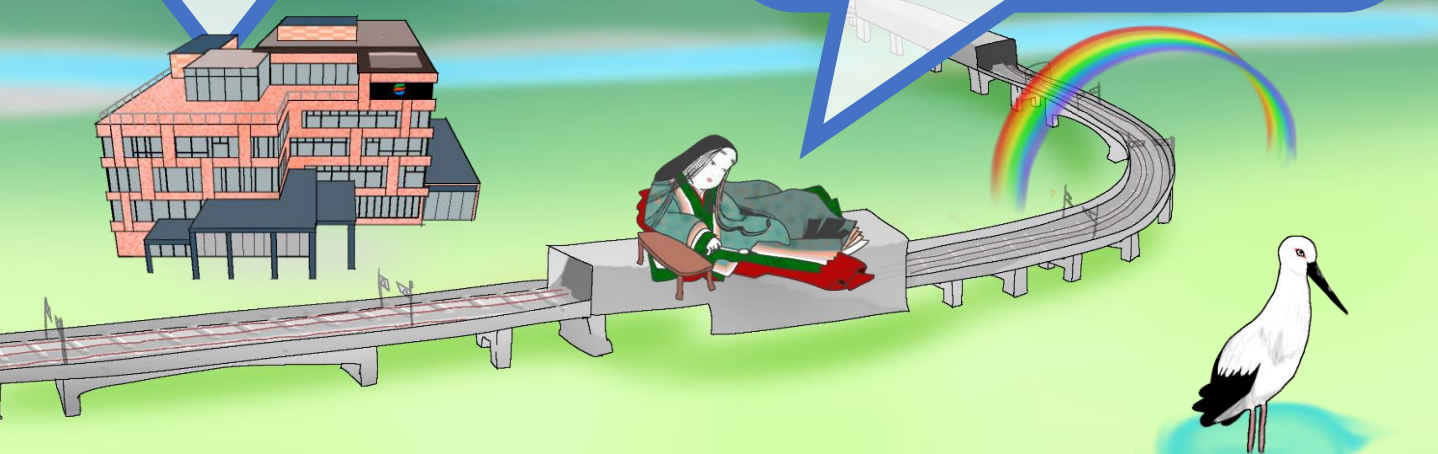
紫式部

【紫式部と越前市】

令和6年大河ドラマの主人公が紫式部に決まりました。紫式部は「源氏物語」の作者で、生涯で一度だけ京都を離れ、越前国の国府(越前市)で暮らしました。その経験を基に、源氏物語にも「武生の国府」というように越前市の地名が登場しています。

【越前市での取組】

紫式部をきっかけに千年を超える歴史を持つ当市をPRし、知名度の底上げとブランド化を図るため、紫式部を軸とするプロジェクトチームを立ち上げ、官民連携して取り組んでいます。

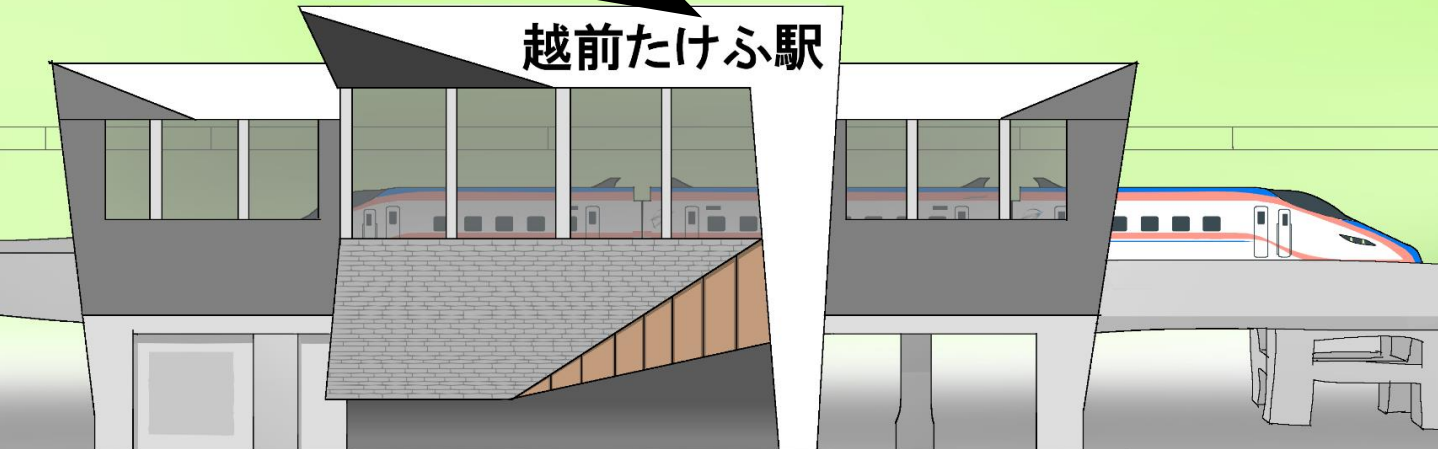


【北陸新幹線延伸】

令和6年春、北陸新幹線敦賀延伸に伴い、越前市内に新駅「越前たけふ駅」が開業します。コウノトリが羽を広げたような大きな駅舎は、『伝統・文化を未来につなぐシンボルとしての駅』をコンセプトに、交流促進の拠点の一翼を担います。

新幹線開業は越前市にとって一つの大きなターニングポイントです。開業を起爆剤に大きく変わる越前市を一緒に創っていきませんか？

越前たけふ駅



データでみる 越前市職員

★新卒者初任給 (令和5年4月1日現在)

区分	学歴	決定初任給	採用2年目経過日給料月額
一般行政職	大学卒	188,500円	201,400円
	高校卒	156,800円	167,100円
技能労務職	大学卒	164,500円	176,500円
	高校卒	154,500円	164,500円

★ボーナス (令和4年12月1日現在)

◎年間4.4月

6月期:2.2月

(期末手当 1.2月 勤勉手当 1月)

12月期:2.2月

(期末手当 1.2月 勤勉手当 1月)

※初年度6月期のみ期間率の変動あり

★世代別平均給与支給額

20代 3,500,000円

30代 4,560,000円

40代 6,150,000円

50代 6,700,000円

(年収ベース、一般職のみ)
(月給+期末・勤勉手当の合計額)
(その他手当は除く)

◆勤務時間

◎月曜日～金曜日

8:30～17:15

(休憩時間 12:00～13:00)

※公務の内容により、上記の勤務時間と異なる場合もあり

◆平均時間外実績

◎月 10.4時間 (一般行政職)

(令和3年度実績)

◆休日・休暇・取得状況

◎休日 土曜日・日曜日・祝日

年末年始(12/29～1/3)

◎年次休暇 20日/年 … 平均9.0日

(20日を限度に翌年に繰り越し可能)

(新採用4月採用者は15日)

◎夏季休暇 5日 … 平均4.5日

(5月～10月までの期間内)

◎子の看護休暇 5日/年

子が2人以上の場合 10日/年 … 57人

◎育児休暇 女性 … 42人

男性 … 11人

etc…

(年次休暇:令和4年1月1日～12月31日までの取得状況)

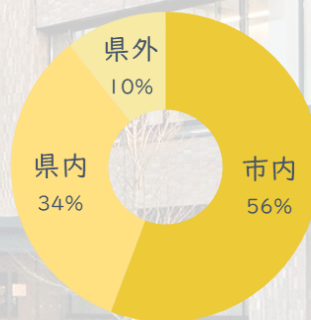
(育児休暇:令和4年度取得者数)

(それ以外の休暇:令和3年度の取得状況)

■職員数

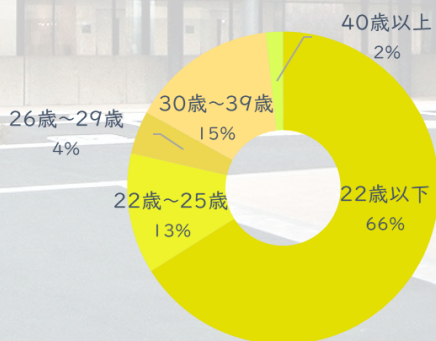
590人(令和5年)

■入庁者の出身地



(平成30年度から令和3年度採用者)

■入庁時の年齢構成



(一般行政職)…事務、技術(土木、建築など)、保健師、保育教諭
(平成30年度から令和3年度採用者)

■平均年齢

37.8歳

(一般行政職)

51.1歳

(技能労務職)



※データは令和4年4月1日現在(記載があるものを除く)

●令和4年度 試験実施結果合格者数

【通常日程】

	試験区分	募集	申込者	第一次試験		最終合格者	競争倍率
				受験者	合格者		
A日程	事務(一般)	14	103	98	25	16	6.2
	事務(社会福祉)		6	6	3	1	6
	事務(学芸員)		8	8	2	1	8
	土木	3	6	6	5	3	2
	建築	1	3	3	2	1	3
	保健師	2	6	6	4	4	1.5
	保育教諭	2	10	10	4	3	3.4
	業務員(調理業務)	3	8	8	4	3	2.7
B日程	事務(一般)	13程度	45	42	25	18	2.4
	事務(社会福祉)		3	2	1	1	2
	事務(学芸員)		4	3	2	1	3
	土木	3	0	0	0	0	-

【職務経験者・随時募集】

試験区分	募集	申込者	第一次試験		第二次試験合格者	最終合格者	競争倍率
			受験者	合格者			
事務(一般)	若干名	14	14	4	4	4	3.5
事務(国際)	若干名	1	6	3	0	0	-
土木	若干名	0	6	5	0	0	-
電気・機械	若干名	1	1	0	0	0	-



みんなの入庁
待ってるりん!



問合せ先

越前市役所 総務部 人事・法制課
〒915-8530
福井県越前市府中一丁目13-7
代表電話0778-22-3000