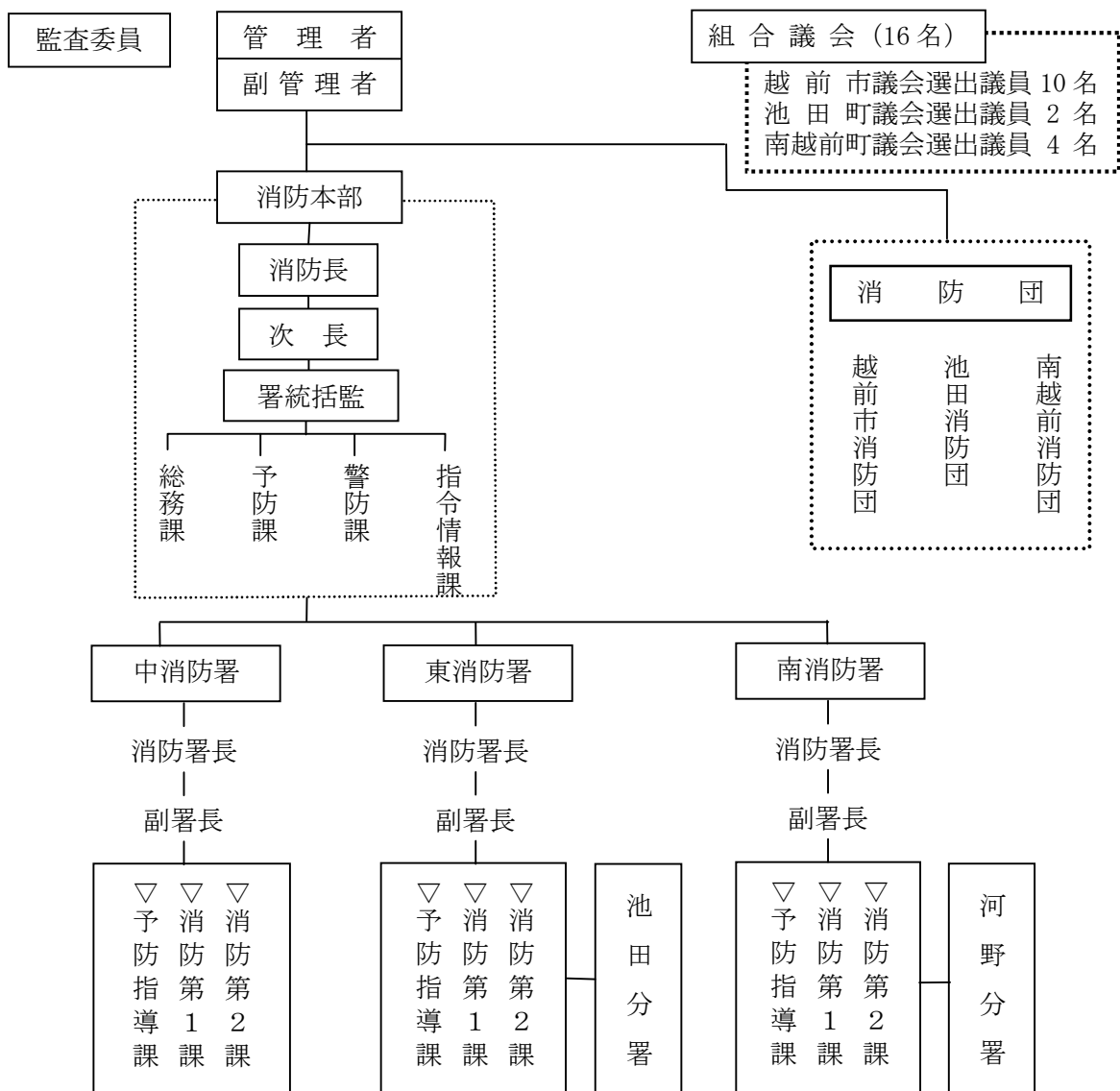


# 1 南越消防組合の概要

昭和 45 年 9 月に、旧武生市と旧今立町で南越消防組合を設立後、隣接町村が加入し、現在は、越前市、池田町、南越前町を管轄区域として消防行政を推進している。

複雑・多様化、大規模化する災害に適切に対応するため、越前市に消防本部、中消防署及び東消防署を、池田町に池田分署、南越前町に南消防署及び河野分署を配置し、火災・救急・救助の災害対応のみならず、管内における総合的な防災力向上のための活動に取り組んでいる。

# 2 組織・機構 (平成 30 年 4 月 1 日現在)



### 3 財政状況

#### (1) 予算・決算の状況

歳 入

(単位:千円)

区 分		決 算 額			予 算 額
		平成 27 年度	平成 28 年度	平成 29 年度	平成 30 年度
分 担 金	越 前 市	1,249,508	1,234,836	1,274,214	1,380,513
	池 田 町	86,119	84,802	83,030	91,971
	南 越 前 町	322,037	317,262	331,046	366,669
	計	1,657,664	1,636,900	1,688,290	1,839,153
使用料及び手数料		4,957	5,466	4,016	5,179
国庫支出金		0	0	0	0
県支出金		5,281	10,183	4,440	4,513
財産収入		3,510	4,284	3,591	1,100
寄付金		0	0	50	1
繰越金		36,521	47,415	48,947	1
諸収入		10,754	10,780	13,071	16,060
組合債		626,500	269,200	126,600	159,000
歳入合計		2,345,187	1,984,228	1,889,005	2,025,007

歳 出

(単位:千円)

区 分		決 算 額			予 算 額
		平成 27 年度	平成 28 年度	平成 29 年度	平成 30 年度
議 会 費		1,141	1,114	589	1,325
一 般 管 理 費		1,867	2,040	1,899	2,585
監 査 委 員 費		15	22	22	23
常 備 消 防 費		1,329,819	1,366,612	1,398,911	1,471,226
非 常 備 消 防 費		79,906	96,286	86,969	99,211
消 防 施 設 費		226,314	170,114	162,837	198,408
水 防 費		402	399	375	466
消 防 救 急 無 線 デジタル化整備費		470,549	133,323	0	0
公 債 費		187,759	165,371	208,859	251,063
予 備 費		0	0	0	700
歳出合計		2,297,772	1,935,281	1,860,461	2,025,007

翌年度に繰り越すべき財源	0	0	0	
--------------	---	---	---	--

実質収支

収 支 差 引 額	47,415	48,947	28,544	
-----------	--------	--------	--------	--

## (2) 性質別経費の状況

(単位：千円)

区 分		決 算 額			予 算 額
		平成 27 年度	平成 28 年度	平成 29 年度	平成 30 年度
1	人 件 費	1,238,632	1,281,994	1,287,264	1,346,345
2	扶 助 費	16,570	16,080	16,245	17,580
3	物 件 費	118,815	129,576	142,638	163,346
4	維 持 補 修 費	8,066	10,671	10,889	10,450
5	補 助 費 等	38,569	43,892	43,627	46,511
6	公 債 費	187,664	165,279	208,770	250,963
内 訳	(1) 元利償還金等	187,664	165,278	208,770	250,963
	(2) 一時借入金利子	0	1	0	0
計 (1~6)		1,608,316	1,647,492	1,709,433	1,835,195
7	投 資 的 経 費	689,456	287,789	151,028	189,112
	普通建設事業	689,456	287,789	151,028	189,112
	うち補助事業	0	0	0	0
	うち単独事業	689,456	287,789	151,028	189,112
8	予 備 費	0	0	0	700
歳 出 合 計		2,297,772	1,935,281	1,860,461	2,025,007

## 4 職員の配置

条例定数 154 名

(平成 30 年 4 月 1 日現在)

消防本部	中消防署	東消防署	池田分署	南消防署	河野分署	計
45 名	32 名	27 名	9 名	28 名	9 名	150 名

(実員 149 名…福井県へ派遣している 1 名は定数外とする。)

## 5 装 備

(平成 30 年 4 月 1 日現在)(単位：台)

区分 署別	消 防 ポンプ 自動車	水 槽 付 消 防 自動車	化 学 消 防 自動車	梯 子 車	救 助 工 作 車	指 令 車 広 報 車 等	救 急 車	小 型 動 力 ポ ン プ	給 水 車 10t	支 援 車
消防本部 中消防署	2	1	1	1	1	12	2	3	1	1
東消防署	1		1	1	1	3	2	1		
池田分署	1	1				1	1	1		
南消防署	2	1			1	2	2	2		
河野分署	1	1				1	1	1		
合 計	7	4	2	2	3	19	8	8	1	1

## 6 行政区域別火災発生状況

(平成 29 年)

種 別 市町別	建 物		林 野		車両及びその他		合 計	
	件 数	損 害 額 千円	件 数	損 害 額 千円	件 数	損 害 額 千円	件 数	損 害 額 千円
越 前 市	12	64,644	1	0	5	704	18	65,348
池 田 町	0	0	0	0	0	0	0	0
南 越 前 町	1	1,246	0	0	1	145	2	1,391
計	13	65,890	1	0	6	849	20	66,739
(参考)平成 28 年	16	30,302	0	0	7	977	23	31,279

## 7 救急活動

(平成 29 年)

市町別	事故種別		火災	自然災害	水難事故	交通事故	労働災害	運動競技	一般負傷	加害	自損行為	急病	その他
	出動件数	割合%											
越前市	2,600	82.1	5	0	1	218	27	12	433	6	19	1,624	255
池田町	130	4.1	0	0	0	7	1	0	21	0	2	72	27
南越前町	432	13.6	0	0	0	41	8	0	75	1	1	269	37
管外	7	0.2	0	0	0	6	0	0	0	0	0	1	0
計	3,169	100	5	0	1	272	36	12	529	7	22	1,966	319
(参考)平成 28 年	3,031	100	4	0	3	310	37	18	540	2	32	1,755	330

## 8 消防団

### (1) 概要

(平成 30 年 4 月 1 日現在)

区分 団別	団員数 (人)	面積 (km <sup>2</sup> )	平成 27 年 国勢調査 (人)	消防ポンプ 自動車等 (台)	多機能型 消防車 (台)	全自動 小型動力 ポンプ 積載車(台)	小型動力 ポンプ 積載車 (台)	小型動力 ポンプ (台)
越前市消防団	547	230.70	81,524	3(3)	1	12(2)	6	1
池田消防団	58	194.65	2,638	3(3)		1(1)	1	
南越前消防団	210	343.69	10,799	6(6)		2	3	
合計	815	769.04	94,961	12(12)	1	15(3)	10	1

※( )の内数は小型動力ポンプを付加積載している自動車等

### (2) 団員報酬

(平成 30 年 4 月 1 日現在)

区分 団別	越前市消防団 (円)/年額	池田消防団 (円)/年額	南越前消防団 (円)/年額
団長	96,500	96,500	96,500
副団長	73,000	73,000	73,000
分団長	55,000	55,000	55,000
副分団長	42,000	42,000	42,000
班長	23,000	—	23,000
団員	18,000	18,000	18,000
出動	災害出場の場合は 1 回につき 3,000 円 災害出場以外の出場の場合は 1 回につき 2,600 円		

## 9 消防水利

(平成30年4月1日現在)

種別 地区別	消 火 栓		防 火 水 槽 (40 m <sup>3</sup> 以上)	プ ー ル	計
	地 上 式	地 下 式			
越 前 市	948	1,708	440	20	3,116
池 田 町	222	0	53	1	276
南 越 前 町	709	129	194	5	1,037
計	1,879	1,837	687	26	4,429

## 10 消防通信設備

(平成30年4月1日現在)

種別 署 別	火災専用 回 線	一般加入 回 線	非常用 衛星回線	県防災 行政無線	一斉指令 装 置	無 線 電 話			
						基 地	車 載	可 搬	携 帯
消 防 本 部 中 消 防 署	6	6	1	1	1	2	16	5	40
東 消 防 署		2				1	8	2	18
池 田 分 署		1				1	4	1	6
南 消 防 署		2				2	9	1	18
河 野 分 署		1				1	4	1	6
計	6	12	1	1	1	7	41	10	88