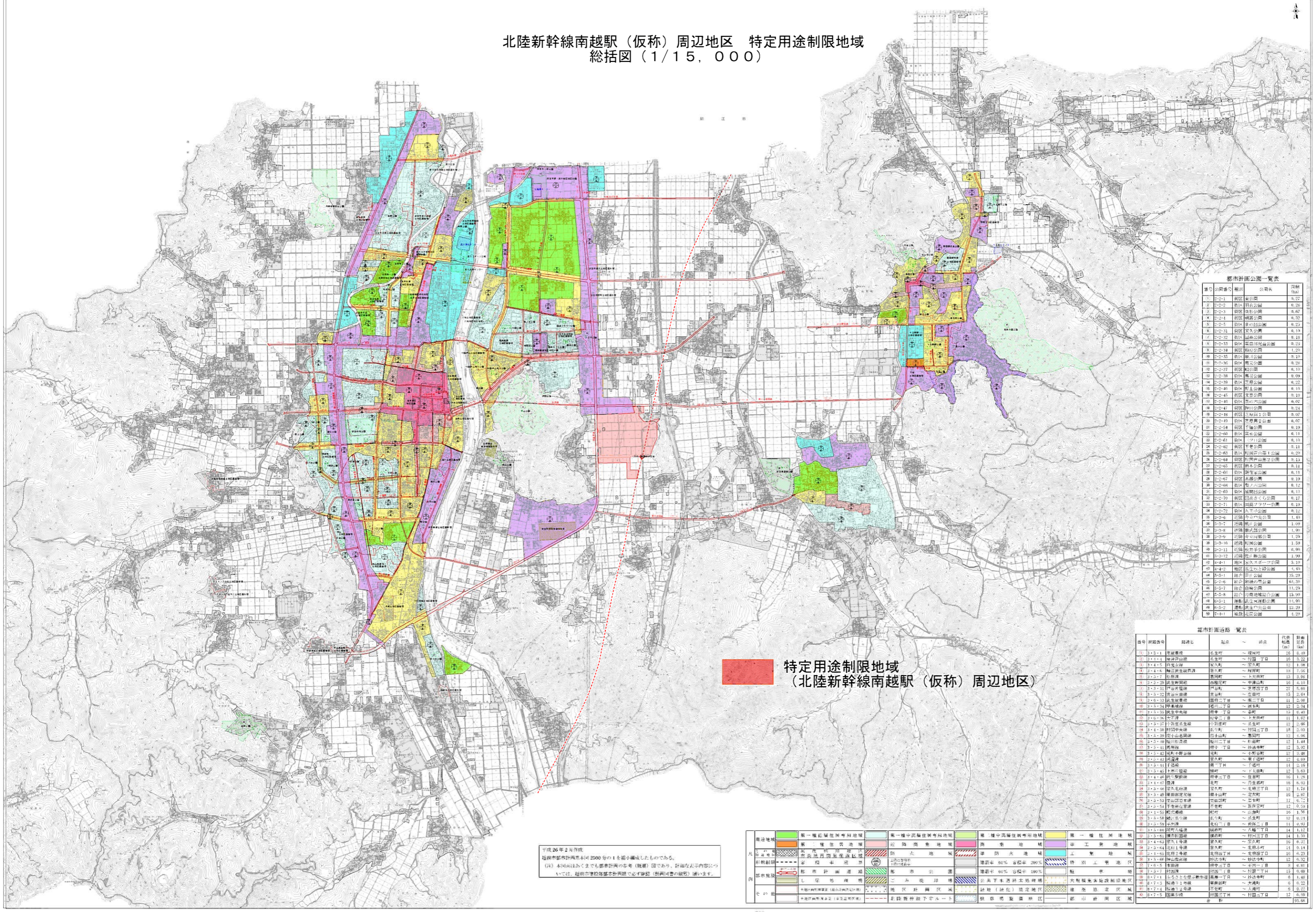


北陸新幹線南越駅（仮称）周辺地区 特定用途制限地域
 総括図（1/15,000）



特定用途制限地域
 （北陸新幹線南越駅（仮称）周辺地区）

都市計画公園一覧表

番号	公園番号	種別	公園名	面積 (ha)
1	22-1	前区	東公園	9.27
2	22-2	前区	野衣公園	6.28
3	22-3	前区	野衣公園	6.67
4	22-4	前区	野衣公園	6.22
5	22-5	前区	野衣公園	6.22
6	22-21	前区	野衣公園	6.19
7	22-22	前区	野衣公園	6.19
8	22-33	前区	野衣公園	9.24
9	22-34	前区	野衣公園	1.29
10	22-35	前区	野衣公園	9.19
11	22-36	前区	野衣公園	6.28
12	22-37	前区	野衣公園	6.19
13	22-38	前区	野衣公園	6.09
14	22-39	前区	野衣公園	6.22
15	22-40	前区	野衣公園	6.19
16	22-45	前区	野衣公園	6.19
17	22-46	前区	野衣公園	6.67
18	22-47	前区	野衣公園	9.24
19	22-48	前区	野衣公園	9.07
20	22-49	前区	野衣公園	6.07
21	22-54	前区	野衣公園	6.19
22	22-60	前区	野衣公園	6.11
23	22-61	前区	野衣公園	6.19
24	22-62	前区	野衣公園	9.11
25	22-63	前区	野衣公園	6.20
26	22-64	前区	野衣公園	9.13
27	22-65	前区	野衣公園	9.11
28	22-66	前区	野衣公園	6.11
29	22-67	前区	野衣公園	6.19
30	22-68	前区	野衣公園	6.12
31	22-69	前区	野衣公園	6.13
32	22-70	前区	野衣公園	6.17
33	22-71	前区	野衣公園	6.19
34	22-72	前区	野衣公園	6.12
35	22-73	前区	野衣公園	1.61
36	22-74	前区	野衣公園	1.09
37	22-75	前区	野衣公園	1.99
38	22-76	前区	野衣公園	1.20
39	22-77	前区	野衣公園	1.20
40	22-78	前区	野衣公園	1.20
41	22-79	前区	野衣公園	6.00
42	22-80	前区	野衣公園	1.99
43	22-81	前区	野衣公園	5.19
44	22-82	前区	野衣公園	1.61
45	22-83	前区	野衣公園	35.29
46	22-84	前区	野衣公園	61.20
47	22-85	前区	野衣公園	11.29
48	22-86	前区	野衣公園	13.60
49	22-87	前区	野衣公園	11.90
50	22-88	前区	野衣公園	12.29
51	22-89	前区	野衣公園	5.29

都市計画道路一覧表

番号	道路番号	路線名	起点	終点	代表 幅員 (m)	計画 延長 (km)
11	3-3-1	環状線	北越町	～ 野衣町	10	0.40
12	3-3-2	環状線	北越町	～ 野衣町	10	3.22
13	3-3-3	環状線	北越町	～ 野衣町	12	1.08
14	3-3-4	環状線	北越町	～ 野衣町	18	7.66
15	3-3-5	環状線	北越町	～ 野衣町	15	3.88
16	3-3-6	環状線	北越町	～ 野衣町	16	4.10
17	3-3-7	環状線	北越町	～ 野衣町	27	5.60
18	3-3-8	環状線	北越町	～ 野衣町	15	3.61
19	3-3-9	環状線	北越町	～ 野衣町	11	2.98
20	3-3-10	環状線	北越町	～ 野衣町	12	3.34
21	3-3-11	環状線	北越町	～ 野衣町	15	6.49
22	3-3-12	環状線	北越町	～ 野衣町	11	1.82
23	3-3-13	環状線	北越町	～ 野衣町	12	2.96
24	3-3-14	環状線	北越町	～ 野衣町	18	2.03
25	3-3-15	環状線	北越町	～ 野衣町	12	1.46
26	3-3-16	環状線	北越町	～ 野衣町	12	1.44
27	3-3-17	環状線	北越町	～ 野衣町	12	3.25
28	3-3-18	環状線	北越町	～ 野衣町	12	3.88
29	3-3-19	環状線	北越町	～ 野衣町	12	4.89
30	3-3-20	環状線	北越町	～ 野衣町	14	3.16
31	3-3-21	環状線	北越町	～ 野衣町	12	3.63
32	3-3-22	環状線	北越町	～ 野衣町	16	1.29
33	3-3-23	環状線	北越町	～ 野衣町	16	6.93
34	3-3-24	環状線	北越町	～ 野衣町	12	1.28
35	3-3-25	環状線	北越町	～ 野衣町	16	2.87
36	3-3-26	環状線	北越町	～ 野衣町	12	6.72
37	3-3-27	環状線	北越町	～ 野衣町	12	0.59
38	3-3-28	環状線	北越町	～ 野衣町	16	1.56
39	3-3-29	環状線	北越町	～ 野衣町	12	6.21
40	3-3-30	環状線	北越町	～ 野衣町	11	8.93
41	3-3-31	環状線	北越町	～ 野衣町	14	1.12
42	3-3-32	環状線	北越町	～ 野衣町	14	1.39
43	3-3-33	環状線	北越町	～ 野衣町	16	6.22
44	3-3-34	環状線	北越町	～ 野衣町	15	9.14
45	3-3-35	環状線	北越町	～ 野衣町	16	6.23
46	3-3-36	環状線	北越町	～ 野衣町	12	6.32
47	3-3-37	環状線	北越町	～ 野衣町	3	6.81
48	3-3-38	環状線	北越町	～ 野衣町	13	6.89
49	3-3-39	環状線	北越町	～ 野衣町	6	1.45
50	3-3-40	環状線	北越町	～ 野衣町	6	0.22
51	3-3-41	環状線	北越町	～ 野衣町	6	0.22
52	3-3-42	環状線	北越町	～ 野衣町	12	6.59

用途地域	第一種住居用地	第二種住居用地	第三種住居用地	第一種工業用地	第二種工業用地	第三種工業用地	第一種商業用地	第二種商業用地	第一種行政用地	第二種行政用地	第一種公共用地	第二種公共用地	第一種公園用地	第二種公園用地
制限	容積率 20%	容積率 30%	容積率 40%	容積率 50%	容積率 60%	容積率 70%	容積率 80%	容積率 90%	容積率 100%	容積率 120%	容積率 150%	容積率 180%	容積率 200%	容積率 250%
道路	都市計画道路	都市計画支線	都市計画支線	都市計画支線	都市計画支線	都市計画支線	都市計画支線	都市計画支線	都市計画支線	都市計画支線	都市計画支線	都市計画支線	都市計画支線	都市計画支線

平成 26 年 2 月作成
 越前市都市計画部 2500 分の 1 を縮小編成したものである。
 （注）本図面はあくまでも都市計画の参考（概要）図であり、詳細な表示内容については、越前市建設部都市計画課で必要確認（計画図書）を願います。