

平成28年度12月補正予算(案)の概要

本年度の12月補正予算は、国の補正予算を受けた補助公園整備事業や武生中央公園体育館改築事業などを前倒しするとともに、地域防災対策事業や企業誘致事業、早期退職等に伴う人件費などに必要額を計上した。

その結果、一般会計の補正額は9億4,980万円となり、補正後の一般会計予算総額は、補正前に比べ2.5%の伸びとなった。

1. 予算の規模

(単位：千円)

会計別	補正前 ①	補正額 ②	補正後 ③	伸び率(%) ②/①
一般会計	37,363,420	949,800	38,313,220	2.5
特別会計	21,020,048	11,874	21,031,922	0.1
企業会計	2,746,472	△ 8,641	2,737,831	△ 0.3
計	61,129,940	953,033	62,082,973	1.6

2. 一般会計補正予算の内訳

(1) 歳出予算の主な内訳

(単位：千円)

まちづくりの5つの柱	補正額	補正後 予算額	事業の概要等
(1) 元気な産業づくり			
○ 市営土地改良事業	11,582	35,282	老朽化した用排水路や農道等の整備に係る土地改良工事の前倒し【国追加補正等】
○ 企業誘致事業	90,000	309,103	企業立地促進補助金の増額
(2) 元気な人づくり			
○ 高齢者生活支援事業	1,315	38,668	第7期高齢者福祉保健計画・介護保険事業計画の基礎資料となるアンケート調査委託料の追加
○ 奨学金貸付基金事業	300	582	寄附金受け入れによる奨学金貸付基金への繰出金
○ 就学援助事業	2,000	58,495	就学援助費（入学準備金）を入学前の支給に変更
○ 武生中央公園体育館改築事業	330,000	1,502,909	平成29年度体育館改築工事費の前倒し及びサブアリーナ空調設備工事費の増額【国追加補正】
(3) 快適で住みよいまちづくり			
○ 橋梁維持改修事業	36,807	136,807	橋梁定期点検業務委託料の前倒し【国追加補正】[繰越明許費]
○ 補助道路整備事業	30,000	30,000	市道第1070号線ほかの道路拡張に伴う測量設計委託料の前倒し【国追加補正】[繰越明許費]
○ 補助公園整備事業	363,000	1,119,000	武生中央公園再整備に係る工事費の前倒し【国追加補正】[繰越明許費]
○ 市営住宅改善事業	42,789	91,489	市営住宅改善工事費の前倒し【国追加補正】[繰越明許費]
(4) 安全で安心なまちづくり			
○ 地域防災対策事業	26,200	41,381	熊本地震災害等の検証に基づく、備蓄物品整備費の追加
○ 農業施設補助災害復旧事業	1,500	1,500	台風16号により被災した農地及び農業用施設の復旧工事費
(6) その他			
○ 職員人件費	103,900	4,542,508	早期退職者等退職手当 149,543千円 給与費等 △45,643千円

(2) 歳入予算の主な内訳

(単位：千円)

区 分	補 正 額	補 正 後 額	内 訳
分担金及び負担金	1,987	260,351	・土地改良事業分担金 1,687 ・農業施設災害復旧事業分担金 300
国庫支出金	385,670	4,769,807	・土地改良事業国庫補助金 4,425 ・社会資本整備総合交付金 348,837 ほか
県支出金	16,232	2,914,186	・原子力防災における住民避難対策県補助金 13,100 ・土地改良事業県補助金 1,600 ・農業施設災害復旧事業県補助金 900 ほか
寄附金	400	16,102	・教育総務費寄附金 300 ほか
繰入金	△ 6,049	1,521,436	・社会基盤整備基金繰入金 △ 6,434 ほか
繰越金	119,623	1,157,109	・繰越金 【参考】 繰越金決算額 1,212,656 補正前予算額 730,178 12月補正計上額 119,623 未計上額 362,785 119,623
諸収入	15,337	869,112	・退職手当負担金収入 3,381 ほか
市債	416,600	4,989,400	・土地改良事業債 3,000 ・道路橋梁新設改良事業債 18,000 ・公園整備事業債 217,800 ・公営住宅改善事業債 21,300 ・体育施設整備事業債 180,000 ・農業施設災害復旧事業債 200 ほか
歳入合計	949,800		

3. 継続費の補正

(追加)

款	項	事業名	総額 (千円)	年 度	年割額 (千円)
総 務 費	総務管理費	複合施設(今立総合支所)建設事業	822,300	平成28年度	0
				平成29年度	430,800
				平成30年度	391,500

(変更)

款	項	事業名	補正前			補正後		
			総額 (千円)	年 度	年割額 (千円)	総額 (千円)	年 度	年割額 (千円)
教 育 費	保健体育費	武生中央公園 体育館改築事業	3,065,500	平成27年度	635,900	3,095,500	平成27年度	635,900
				平成28年度	1,172,800		平成28年度	1,502,800
				平成29年度	1,256,800		平成29年度	956,800

4. 債務負担行為の補正

(追加)

事 項	期 間	限度額(千円)
小 学 校 通 学 バ ス 運 行 委 託 料	平成29年度	27,000

(変更)

事 項	補正前		補正後	
	期 間	限度額 (千円)	期 間	限度額 (千円)
平 成 2 8 年 度 企 業 誘 致 事 業 (企 業 立 地 促 進 補 助 金)	平成29年度から 平成31年度まで	73,074	平成29年度から 平成35年度まで	467,399

5. 特別会計、企業会計 歳出の主な内訳

(単位：千円)

会計名	補正額	補正後	主な内訳
下水道 (公共下水道勘定)	△ 2,237	2,893,923	家久管渠維持管理事業 8,100 特環管渠維持管理事業 6,400 東部補助管渠築造事業 △8,300 特環補助管渠築造事業 △8,200 人件費 △712 ほか
下水道 (農林業集落排水勘定)	△ 1,938	151,557	人件費 △1,938
国民健康保険 (事業勘定)	795	9,437,914	人件費 △2,817 予備費 3,612
介護保険	14,834	7,656,419	要支援・二次予防対象者事業 △1,213 包括的支援事業 3,341 介護給付費及び地域支援事業返還金 68,613 介護給付費準備基金積立金 100,000
後期高齢者医療	420	842,017	人件費 △1,097 広域連合納付金 987 還付金 530
特別会計合計	11,874		
水道事業	△ 8,770	2,656,987	
収益的支出	△ 8,932	1,884,198	人件費 △8,932
資本的支出	162	772,789	人件費 162
工業用水道事業	129	59,545	
収益的支出	129	59,545	漏水調査委託料 130 人件費 △35 人件費負担金 34
企業会計合計	△8,641		

6. 特別会計 債務負担行為

(追加)

会計名	事項	期間	限度額(千円)
下水道	戸別公共浄化槽維持管理業務包括委託料	平成29年度から平成31年度まで	82,800

平成28年度12月補正予算（案）の概要

付 属 資 料

- | | | |
|---|--|-------------|
| 1 | 複合施設（今立総合支所）建設事業 | ……………P1～8 |
| 2 | 本庁舎建設事業 | ……………P9～10 |
| 3 | 武生中央公園再整備事業 | ……………P11～12 |
| 4 | 武生中央公園体育館改築事業 | ……………P13 |
| 5 | 第7期高齢者福祉保健計画・介護保険事業計画策定にあたり
基礎資料として活用する調査 | ……………P14 |

「複合施設（今立総合支所）建設工事」概要

【建物概要】

建築面積	2,040.18 m ²
延べ床面積	1,885.47 m ² （1階 1,638.61 m ² 、R階(機械室)246.86 m ² ）
構造	鉄筋コンクリート造、一部鉄骨造

【工事費の内訳】

(単位：千円)

工種別	平成28年度	平成29年度	平成30年度	計
建築工事	0	396,300	212,420	608,720
電気設備工事	0	16,330	80,270	96,600
機械設備工事	0	6,770	92,110	98,880
工事費計	0	419,400	384,800	804,200
工事監理委託	0	11,400	6,700	18,100
合計	0	430,800	391,500	822,300

【継続費及び財源の内訳】

(単位：千円)

財源	平成28年度	平成29年度	平成30年度	計
地方債（合併特例債）	0	409,200	371,800	781,000
その他(庁舎建設基金)	0	21,600	19,700	41,300
年割額	0	430,800	391,500	822,300

【工事区域、基本図等】

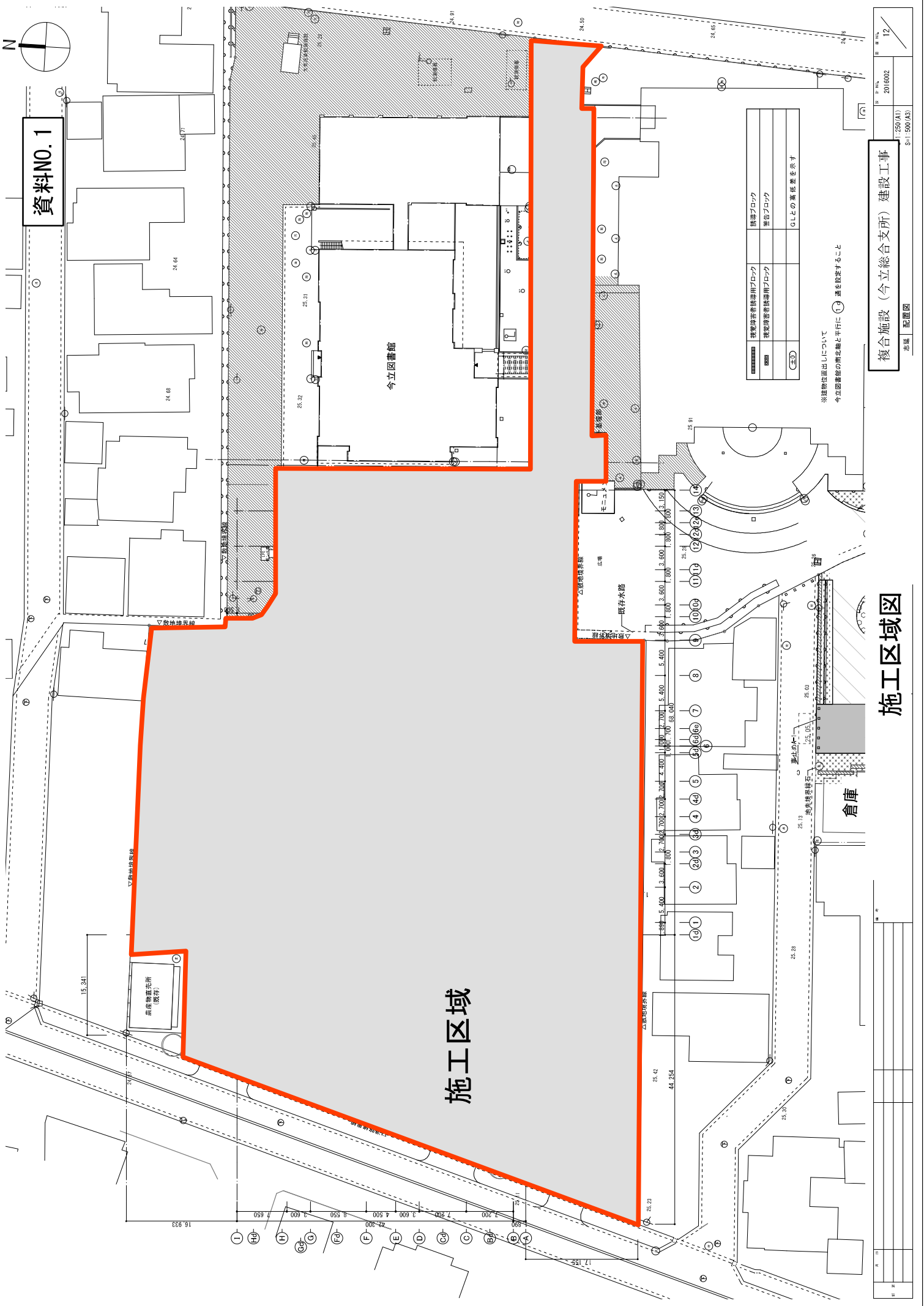
施工区域図、平面図、立面図、イメージパース 資料NO.1

【スケジュール】

複合施設（今立総合支所）建設スケジュール 資料NO.2

【施設の特徴】

- 展示・情報ギャラリーを設け、地域の情報や工芸作品の情報を発信
- 越前和紙や越前指物をイメージした木格子を内装の一部として使用
- 高効率LED照明器具や明るさセンサーによる調光、人感センサーによる発停制御を行い、消費電力を低減し省エネ環境に配慮
- 停電時には、非常用発電機により、72時間程度の発電可能な燃料を備蓄し、災害対策本部等の重要な諸室等に電力を供給



資料NO. 1

施工区域

今立図書館

倉庫

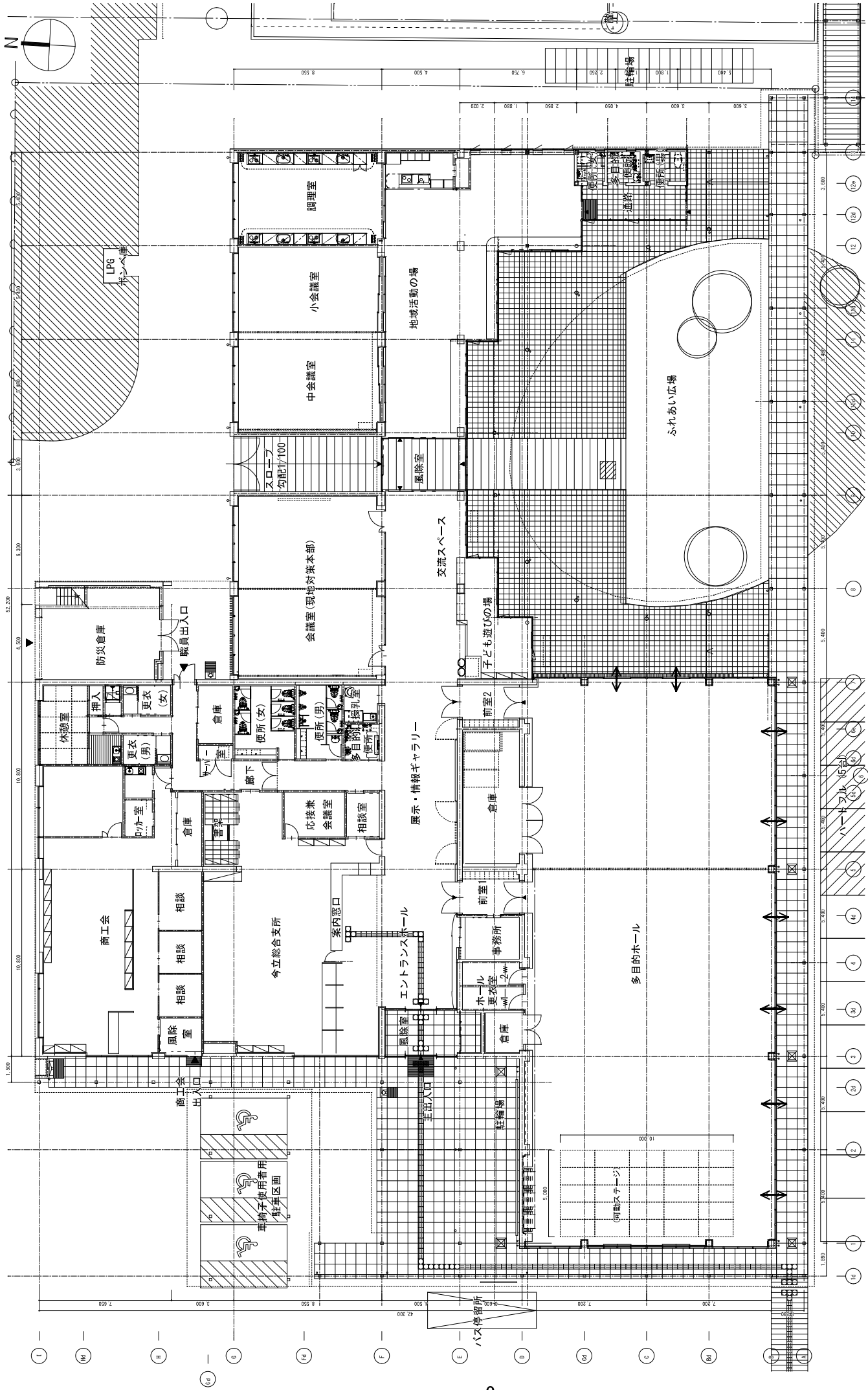
機油汚染防止用ブロック	機油ブロック
機油汚染防止用ブロック	警告ブロック
(注)	GLとの高低差を示す

※建物の位置出しについて
今立図書館の南北軸と平行に(○)選を決定すること

施工区域図

複合施設 (今立総合支所) 建設工事

図 12
2016002
1:250(A1)
S=1:500(A3)
配座図



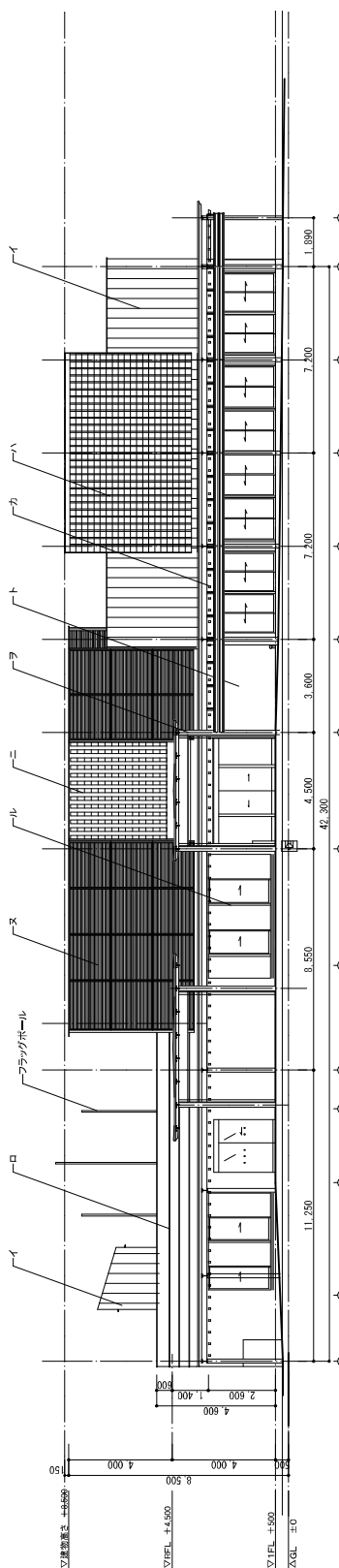
複合施設 (今立総合支所) 建設工事

1階平面図

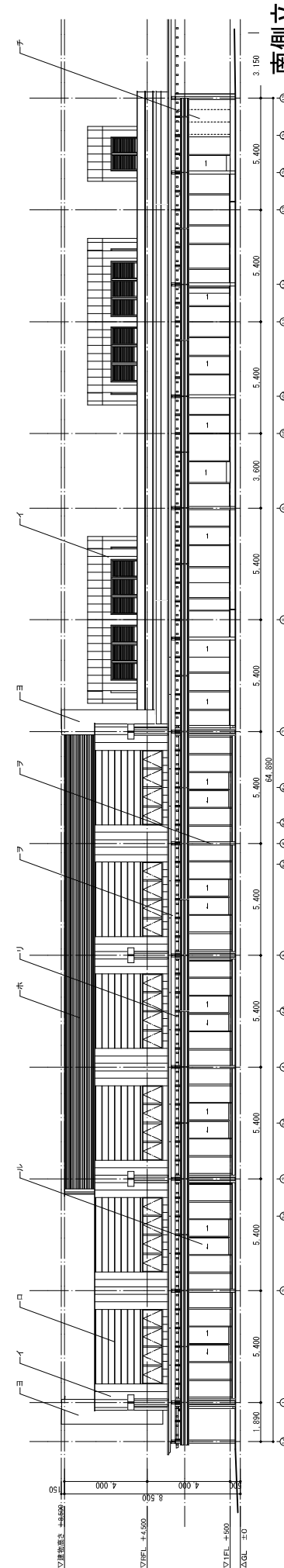
縮尺	1/500
図号	20000
日付	13
設計者	4-37
監理者	
施工者	
確認者	
承認者	

平面図

図名	1階平面図
縮尺	1/500
図号	20000
日付	13
設計者	4-37
監理者	
施工者	
確認者	
承認者	



西側立面図



南側立面図

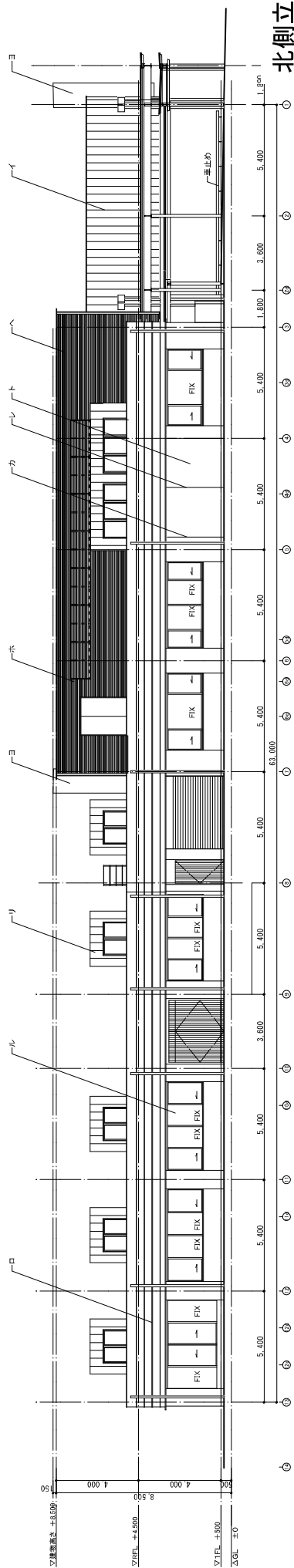
イ	55A-2の階高=0.4 階はせ置きはせり0' 曲げ(屋面板)	ヘル	アルミサッシ	タ	木製階段(リバーバー) ヒノキ WPS回差
ロ	55A-5の階高=0.4 階はせ置きはせり0' 曲げ(屋面板)	ワ	スチール 耐火塗料塗 (耐火H)	レ	舗装目地
ハ	55A-6の階高=0.4 階はせ置きはせり0' 曲げ(屋面板)	ウ	アルミ リバーバー		
ニ	丸瓦(椽形瓦) 屋根(屋根)	カ	目地 断熱スリット		
ホ	55A-7の階高=0.5 折印面(折印) スチール製階段	コ	スチール 滑り止め効果のあるリバーバー		

立面図 1

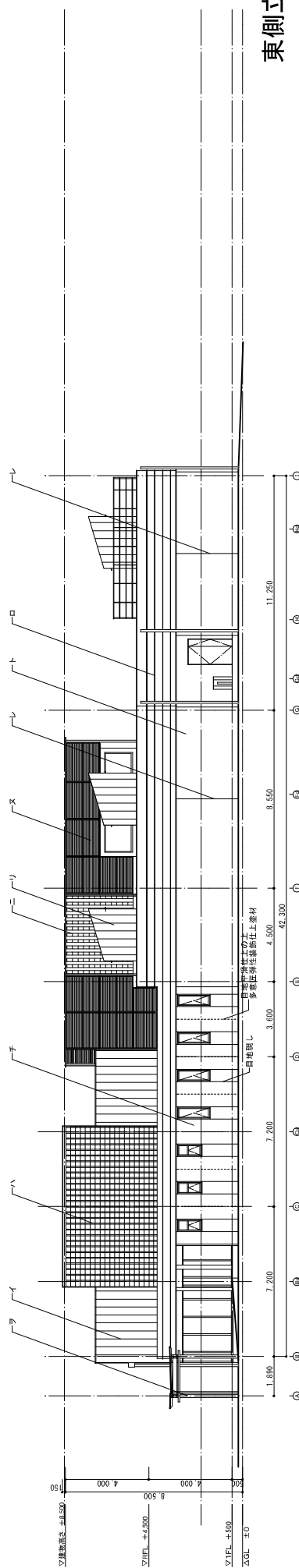
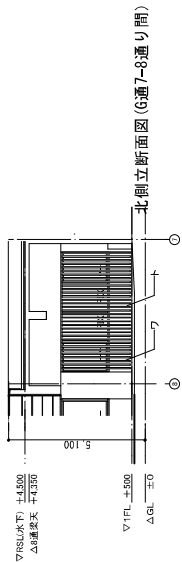
複合施設 (今立総合支所) 建設工事

立面図 1

図 号	2016002
図 名	S-1-2001(43)
縮 尺	1/100(41)



北側立面図



東側立面図

イ	55A-6の欄板に0.4 網はびきき(はびき) 用(1) (壁面噴塗)	ル	アルミサッシ	タ	木製階段(ルーバー) ヒノキ WPI回塗
ロ	55A-6の欄板に0.4 網はびきき(はびき) 用(1) (壁面噴塗)	チ	ステンール 耐火塗料 (耐火IH)	レ	階段口巾
ハ	55A-6の欄板に0.4 網はびきき(はびき) 用(1) (壁面噴塗)	ク	アルミルーバー		
ニ	柱瓦 (棟材瓦 網板) 網板	コ	目地 網板スリット		
ホ	55A-6の欄板に0.4 網はびきき(はびき) 用(1) (壁面噴塗)	ケ	ステンール 階段踏み板の上り人通廊部処理		

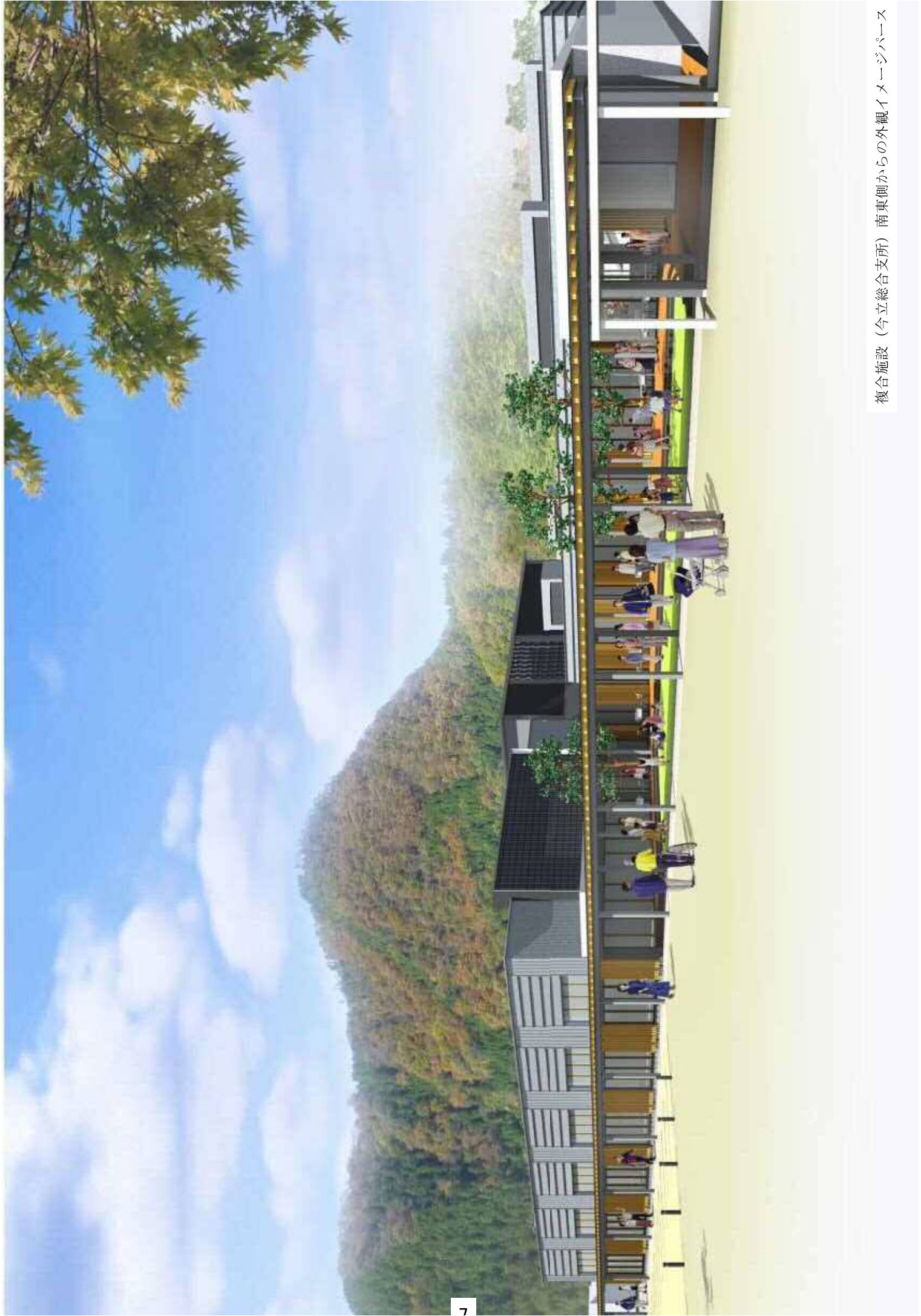
立面図 2

複合施設 (今立総合支所) 建設工事

立面図 2

図 18
 2016002
 S-1100(AT)
 S-1200(AS)

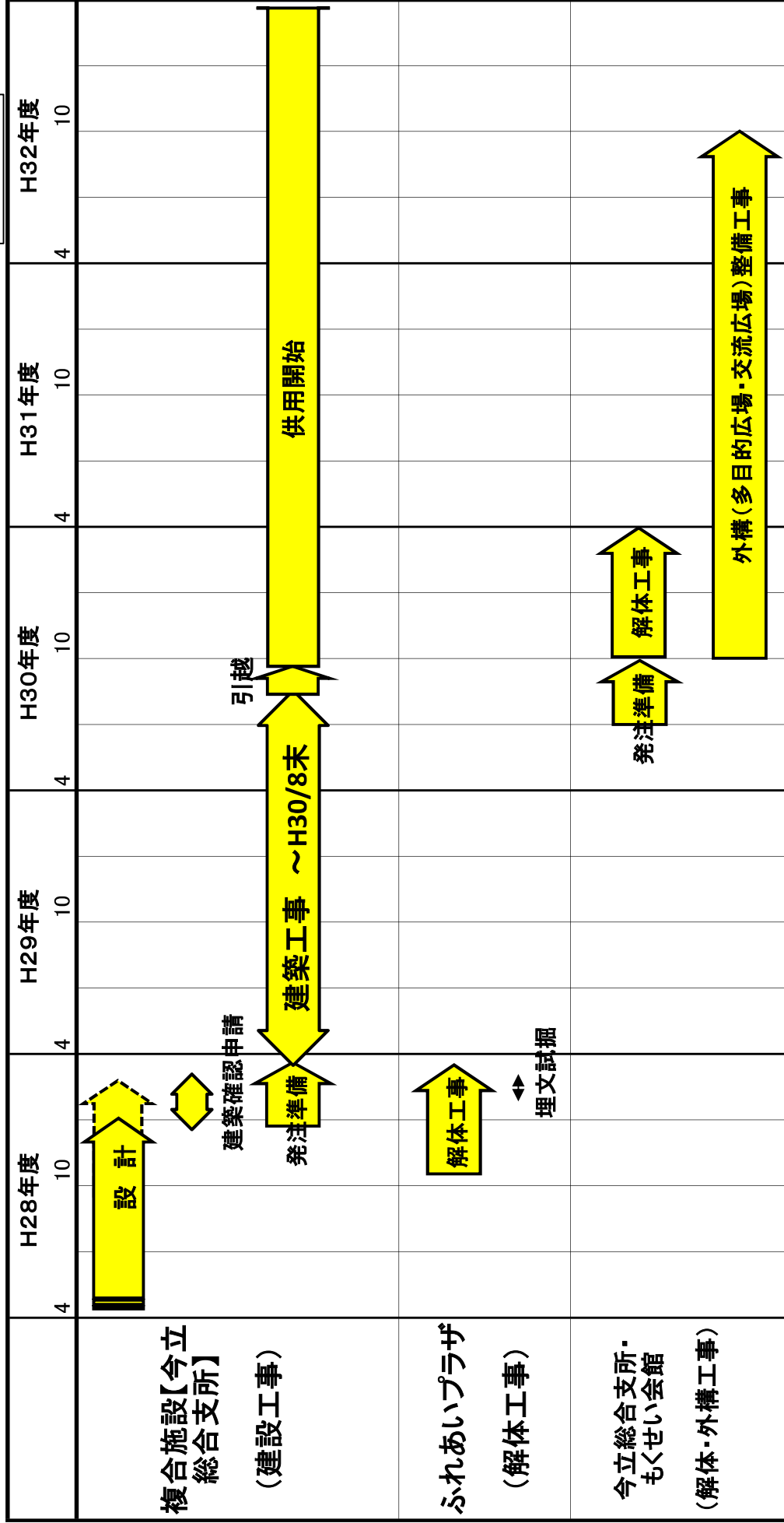




複合施設（今立総合支所）南東側からの外観イメージパース

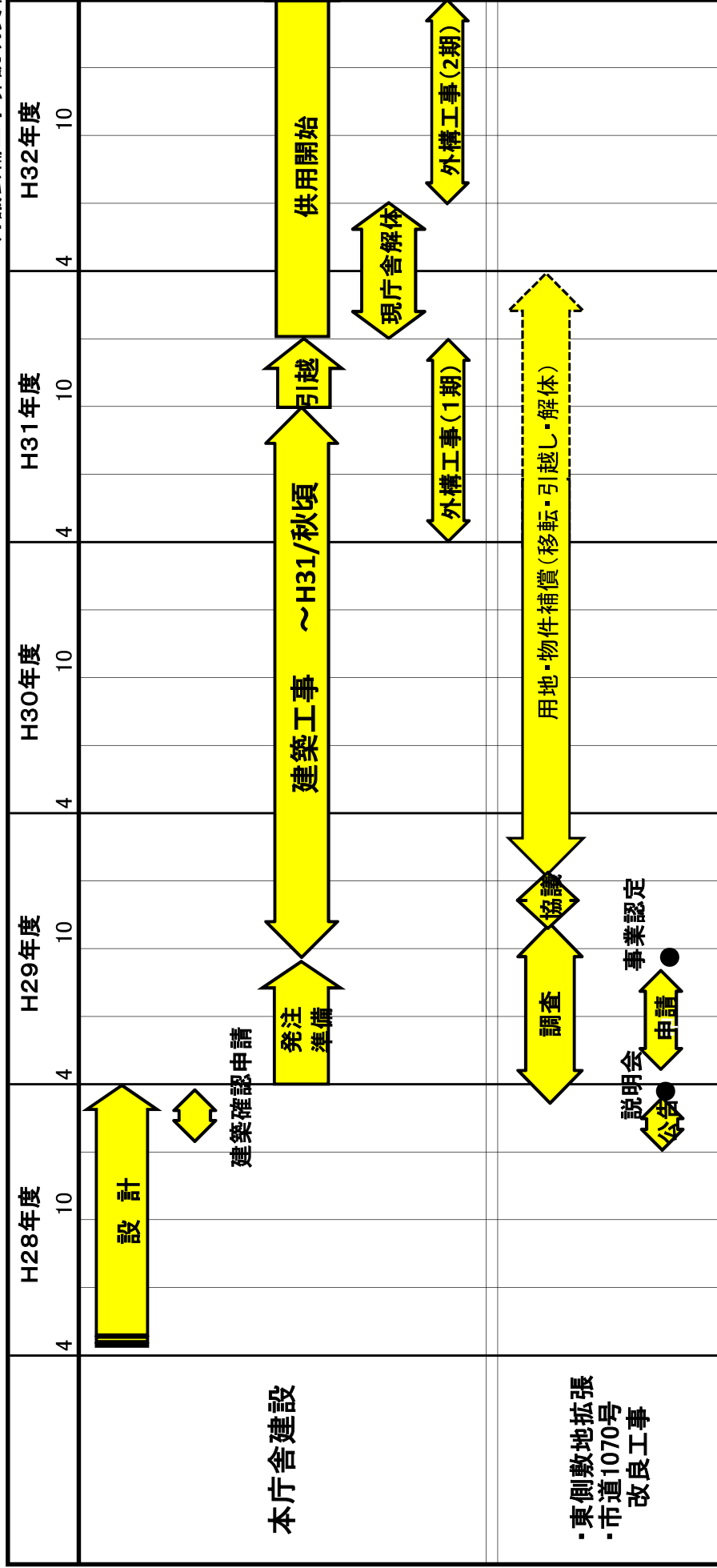
複合施設(今立総合支所)建設スケジュール

資料NO.2



本庁舎建設スケジュール

12月議会補正予算説明資料



本庁舎周辺道路（東・西道路）計画等について

1. 基本設計時点で未確定であった西側道路（市道1021号線）計画について

南西角の交差点部分については、アクセス性及び安全性の確保を図るため、下図計画のとおりとするが、庁舎敷地内における駐車台数については、計画どおり200台を確保する。

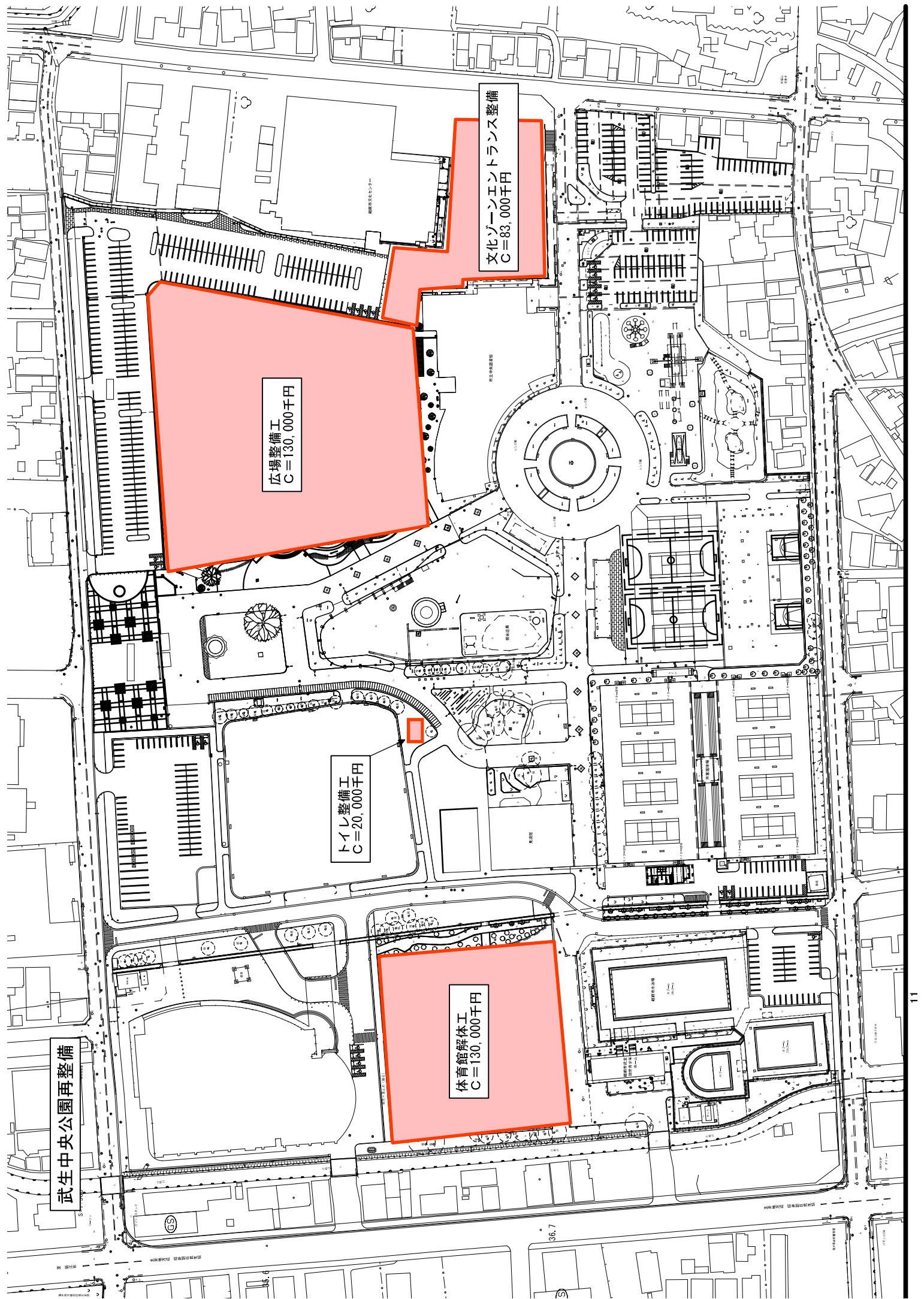
2. 東側道路（市道1070号線）計画について

道路詳細設計及び建物調査を実施する。（12月補正予算計上）

■配置計画

道路計画による東側境界線





武生中央公園再整備

広場整備工
C = 130,000千円

体育館解体工
C = 130,000千円

トイレ整備工
C = 20,000千円

文化ゾーンエントランス整備
C = 83,000千円

武生中央公園再整備計画

～市のセントラルパークとして、老若男女が憩う・遊ぶ・見る・学ぶ・楽しむことのできる空間の形成～

かこさとし氏監修

武生中央公園をもっと楽しく！

武生中央公園を子どもたちの創造力や探究心を育み、「ワクワク・ドキドキ」の体験ができる空間として整備し、利活用をはかる。

《基本コンセプト》

- (1) 次世代の人が育つ空間
- (2) 絵本の世界を映し出す空間
- (3) 地域活性化の核となる空間

《基本コンセプトからの具体的な展開》

(方針)

- (1) 次世代の人が育つ空間
 - ・大人との関わりの中で外遊びの機会を創出していくための環境を整える。
 - ・科学を学べる環境を整える。
 - ・落ち葉やたねのあそびに関連付けた植栽を施し、伝承遊びを学べる環境を増やす。
 - ・先人や歴史に対する理解と、郷土への愛着を深めてもらう環境を整備する。
- (2) 絵本の世界を映し出す空間
 - ・絵本の世界に入り込んだような世界を再現し、魅力を引き出すことを基本に、多面的な空間の演出を図る。
- (3) 地域活性化の核となる空間
 - ・市民活動の拠点となる公園づくりを行う。
 - ・全国で唯一のかこさとし氏監修の公園として、上記の方針を具体化する。

★3つの空間を重ね合わせ、空間形成をはかる

『紙芝居舞台型看板』の設置

「次世代の人が育つ空間」の方針に示している『外遊び』や『伝承遊び』、『科学』を学べるきっかけとなるように紙芝居舞台型看板を設置する。 ※設置予定箇所：地図の★の場所

- ・絵本「あそびずかん」の星のページや、落ち葉や種のアソビのページを看板に表現し、星空や落ち葉などを学ぶサポートをする。
- ・絵本「こどもの行事しぜんど生活」の『こまわし』や『たこあげ』などの遊びを看板に表現するとともに、遊び場を市民の広場に設ける。
- ・かこさとしさんとは絵本館「石石」から武生中央公園までの誘導サインとして、「とこちゃんはどこ」とこちゃんのイラストをはじめ込み、とこちゃんを探しながら公園へ誘導する。

《整備概略図(案)》

『方位盤モニュメント』の設置



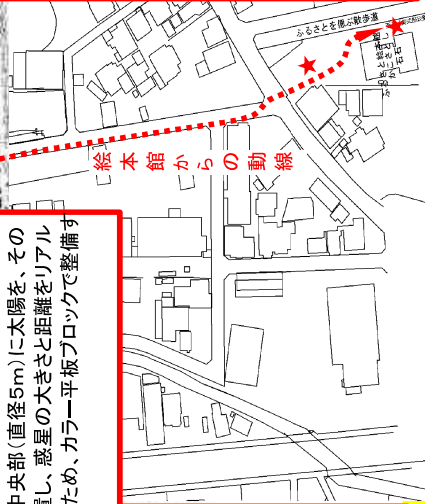
かこ氏の香艸絵画「未来への行進」の詩を方位盤に表現し、村国山や日野山、加賀白山、富王山、チヨモランマの方位、距離を明示する。方位盤のシルエットは太陽をイメージし、方位盤の中心に地球のオブジェを配置する。

『平面噴水』(整備イメージ)



絵本「宇宙」を題材に、円形の親水広場(直径20m)内の平面噴水の中央部(直径5m)に太陽を、その周辺に惑星を配置し、惑星の大きさと距離をリアルに学べる場とするため、カラー平板ブロックで整備する。

絵本館からの動線



『せせらぎ』(整備イメージ)



絵本「かわ」をつなぎあわせ、上流から下流にかけて床石の大きさを小さくし、「かわ」本来のイメージを演出し整備する。



整備状況写真

平成28年9月22日 正面エントランス完成♪



正面エントランスの仕掛け

- ① 絵本「からすのパンやさん」の「いすみがもり」をイメージし、平板プロックの色彩を決定。
- ② 紙芝居舞台型看板に、公園の中へ向かって飛んでいく「からす」を表現。
- ③ 「いすみがもり ころもじさん ちようめ」をイメージし、『ころもじ』を植栽。



紙芝居舞台型看板

ころもじ

『星空観察』(紙芝居舞台型看板の設置)



絵本「あそびずかん」の星のページを紙芝居舞台型看板に表現し、星空観察のサポートをする。星座の絵は四季に合わせて入れ替える。



絵本館から、紙芝居舞台

武生中央公園体育館改築事業

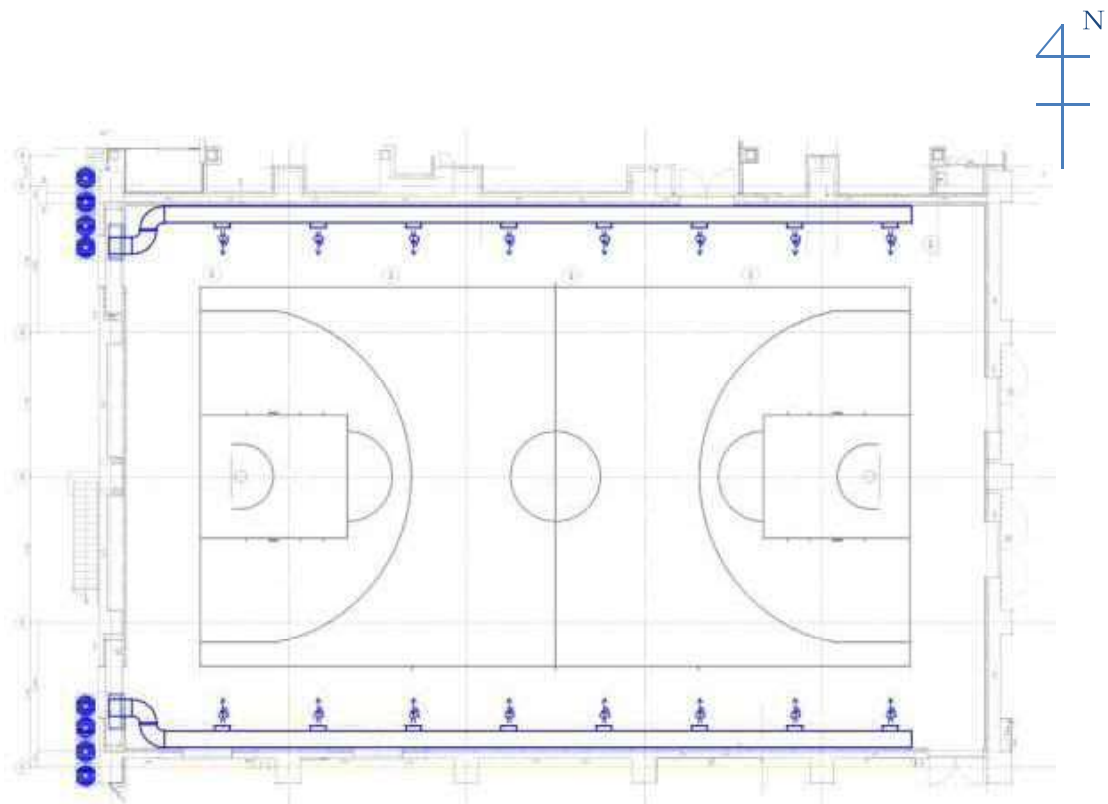
サブアリーナ空調設備設置（12月補正）について

〈補正理由〉

1. 国の平成28年度補正予算（第2号）に伴い、本市では3億円の事業費に対する1億5千万円の追加補正の内示を受けている。この追加補正に対しては、補助金額を除いた金額の100%を補正予算債（後年度50%の普通交付税措置）として充当することができる。

今回追加する体育館のサブアリーナ空調設備設置工事については、全額が補正予算債の対象となる。

2. 現在、サブアリーナ部分の躯体工事も進んでいるが、この時期であれば、本体の設置工事など手戻りなく設置することができる。



第7期高齢者福祉保健計画・介護保険事業計画（平成30年度～32年度） 策定にあたり基礎資料として活用する調査について

	在宅介護実態調査	介護予防・日常生活圏域二一ズ調査
目的	「地域包括ケアシステム」の構築という観点に加え、「介護離職をなくしていくためにはどのようなサービスが必要か」といった観点を盛り込み、介護サービスのあり方を検討することを目的とする。	2025年問題に対応するため、従来の内容に加え、生活支援の充実、高齢者の社会参加・支え合い体制づくり、介護予防の推進等のために必要な社会資源の把握に資することを目的とする。
調査対象	要介護1～5の高齢者及びその介護者 1,000人	一般高齢者 400人 要支援1・2の高齢者 400人
実施方法	郵送	郵送
調査項目	本人の介護状況及び主介護者の就労継続に向けた支援について 設問数 24項目	介護予防を目的とした項目＋高齢者の社会参加、支え合い体制づくり 設問数 63項目
予算額	1,315千円	1,253千円