



越前市広報 2018年5月号 通巻152号

〒915-8530 越前市府中一丁目13-7 ☎0778(2)3000(代表)

編集発行 越前市秘書広報課

越前市三大グルメ

# 謎多き絶品グルメ ボルガライス

越前市広報  
2018年5月号 通巻152号

盛り上げよう

ドキ  
ドキ

ワクワク

福井しあわせ元気国体開催まで  
あと137日  
※発行日時点

## 福井しあわせ元気国体 福井しあわせ元気大会

国体に参加する選手や来場者を花で彩られた美しい環境で温かくお迎えするため「越前市花いっぱい運動推進隊」を募集します



- 募集期間／6月15日(金)まで
- 募集個数／500セット(1家庭1セット、企業・団体は50セット上限)  
※募集個数に達した場合、募集を終了します。
- セット内容／花苗(1プランターあたり3株)、培養土(混合タイプ)、軽石、プランター
- 花の種類／メランポジウム、ベゴニア、マリーゴールド、ジニアの4種類(花苗3株は同じ種類です)
- 募集方法／市実行委員会ホームページからダウンロードした申込書に必要事項を記入の上、市実行委員会事務局に郵送、FAX、メールまたは持参ください。
- 申込・問合せ先／万葉菊花園 ☎27-7800

## 国体・障スポ 2018 in 福井

福井しあわせ元気大会 第18回全国障害者スポーツ大会プレ大会  
全国障害者スポーツ大会北信越・東海ブロック予選会を開催します



- 競技名／ソフトボール(知)
- 問合せ先／国体推進課 ☎22-3951
- とき／6月10日(日) ※詳しくは県のホームページをご覧ください。
- ところ／武生東運動公園ソフトボール場

国体・障スポの開・閉会式観覧者を募集します

- ところ／福井運動公園 9.98 スタジアム(県営陸上競技場)
- 募集方法／①福井県の国体・障スポホームページからの申込み  
②申込用紙による郵送  
(申込用紙は、福井県庁や県内市町窓口等、県内郵便局に置いてあります)
- 募集締切／6月11日(月)  
(ホームページの受付は当日午後6時まで、郵送する場合は当日消印有効)
- 入場料金／国体の総合開会式のみ入場料金が必要です。(その他の開・閉会式は無料)  
大人(中学生以上)1,000円、子ども(小学生以下)500円
- 定員／各開・閉会式で約5,500席(予定) ※申込多数の場合は抽選となります。
- 申込・問合せ先／「福井しあわせ元気」国体・障害者スポーツ大会実行委員会事務局  
(福井県国体推進局大会推進課内) コールセンター ☎0776-20-2010



### ボルガライス

新社会人も徐々に仕事に慣れてくる時期に、ランチスポットを開拓しよう。  
越前市三大グルメの一つ「ボルガライス」は、店によって味わいもさまざま。  
あなたのお気に入りのランチを見つけてみませんか？



## 越前市健康21推進(第3次)の取組み



## 基本方針

小さな習慣から健康へ前進  
一人一人の健康づくりは、小さな習慣から変えていくことから始めよう。家庭や地域、職場で共に暮らす市民が、大切な人と健康に生活し続けられるよう、未来の健康へみんなではげましあって進んでいこう。

## 基本目標

健康寿命の延伸  
(県内9市第1位を目指す)

## 基本理念

子どもを安心して産み育てる環境づくりや全ての市民が生涯を通じて心身ともに健康で、高齢になっても障がいがあってもいきいきと暮らせる地域社会の実現に努めます。

## 生活習慣病の予防 5つの行動指針の啓発と小さな習慣となる楽しく気軽にできる取組みの推進



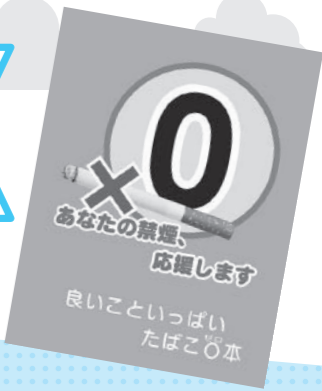
越前市健康21推進員(第3次)策定等委員会委員長 山本 裕子さん  
・食生活改善推進員会相談役

越前市健康21計画は、5月から第3次の活動が始まりました。さまざまな活動が予定されていますが、これまで参加したことのない人にお越しいただきたいと考えています。特に健康診断の受診率を上げられたいと思います。ぜひ周りの人を誘って健康診断に行ってみてください。また、日頃の食生活も、野菜を一品増やす、お塩の量を減らすなど、ちょっとした意識を変えてみませんか? さらに誰でも簡単にできる「ながら運動」もおススメです。なるべく病院のお世話にならない生活をおくるために、ぜひ関心を持って活動に参加してみてください。



5月31日は  
世界禁煙  
デーです

# 越前市健康21計画の行動指針に たばこ対策が新たに加わりました。



## たばこ対策宣言

たばこの煙が、健康に悪影響を及ぼすことが明らかになっています。とりわけ子どもについては、自らの意志で受動喫煙を避けることは困難です。このことについて、市民が関心を高め、理解を深め、社会全体の共通認識を広めていくことが必要です。そこで、たばこを吸っている人も吸わない人も、みんなが健康で安心して快適に生活することができるまちをめざすことが大切であることから、次のとおり宣言します。

- 1 たばこを吸わない人を育てます。**  
学校での授業等を通じて、たばこの健康影響を学習することで将来もたばこを吸わない人を育てます。
- 2 禁煙を支援します。**  
禁煙の意向がある人が、禁煙外来の受診や禁煙相談を受けるなど、無理をすることなく禁煙できるための継続的なサポートを推進していきます。
- 3 受動喫煙による健康被害をなくします。**  
吸わない人は吸う人から、吸う人は吸わない人へ、受動喫煙による健康被害を受けないよう・与えないよう、公共施設での受動喫煙防止を推進していきます。
- 4 喫煙マナーを啓発します。**  
おもてなしの心を大切に、伝統のある町並みや市民が憩う場の美化に努め、吸い殻のポイ捨て防止など禁煙マナーの向上をめざします。



### 平成29年度の小中学校禁煙作品コンクール入賞作品を紹介します

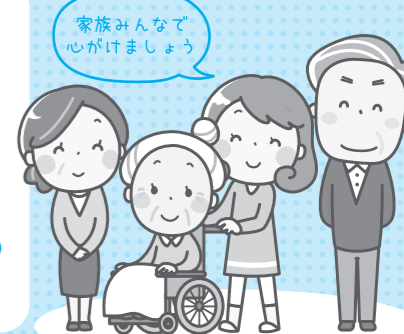


## 課題

平成28年(2016年)全国成人喫煙率(厚生労働省国民健康栄養調査)は、18.3%男性30.2%、女性8.2%で男女とも10年間で減少傾向ですが、本市の幼児健診における父親の喫煙率は40%以上となっています。また、COPD(慢性閉塞性肺疾患)の平成27年(2015年)の主要死因別分類死亡率でも全国12.6・県13.8に対し、本市24.1で10ポイントも高くなっており、たばこ対策を早急に進めることが重要です。

### 全国的に喫煙率が減少している中、越前市は?

- 幼児を持つ父親の喫煙率が高い
- COPD(慢性閉塞性肺疾患)の死亡率が高い



### 健康21計画(第3次)キックオフ大会を開催!

日時/5月31日(木)午後7時~8時  
場所/ハート・フル・たけふ 多目的ホール  
内容/「たばこ対策宣言」健康21PR大使お笑いミニライブ ほか  
問合せ/健康増進課 24-2221

### 「たばこ対策宣言」企業・各団体の募集

この宣言を、企業や各団体等においても、それぞれの立場から、たばこ対策に取り組むことを宣言し、主体的に取組みを推進されることを目的として、宣言される企業・団体等を募集しています。  
問合せ/健康増進課 24-2221

禁煙したいと思ったらすぐ相談! 禁煙治療に保険が使える医療機関 禁煙相談ができる薬局



越前市健康21計画(第3次)策定等委員会委員 井上 和茂さん  
越前禁煙友愛会 事務局長

30年前から取り組んできた越前市の禁煙活動。特に平成7年から取り組んだ「禁煙作品コンクール」では大きな手ごたえを感じています。禁煙は、自分一人でも取り組むには限界があります。このコンクールでは、せっかく禁煙にチャレンジしても、なかなか成功できなかったという人が「わが子の作品が表彰されて、公民館などに掲示されているのに、自分がたばこを吸うわけにはいかない」と、たばこを止められなかった事例が多く見受けられました。どうしてもたばこを止められないという方に、ぜひ、親子で喫煙問題を考えていただきたいと思っています。

# Information

越前市役所からのお知らせ

## 知ってほしい、市の制度やイベント行事

役立つ情報がここに！

などの情報を紹介します。



企業立地促進補助金	補助要件	・市内で生産施設(工場)の新設・増設・更新を行う場合 ・空き工場等を活用する場合・旅館・ホテルの新増設を行う場合
	補助率	最大20% 1回の限度額3億円 (市外からの新設企業の場合は、最高限度額5億円)
	対象経費	・工場の新設・増設・更新に係る土地の取得費、造成費、建物建設費、機械設備等設置費(空き工場活用助成金の場合は、土地・建物の取得費または賃借料) ・旅館・ホテルの新設・増設に係る建設工事費、電気設備工事費及び機械設備工事費

市内で生産施設等の新設・増設・更新を行う場合や空き工場等を活用する場合に、補助金を交付します。

申込・問合せ先／産業政策課  
☎2213047

企業立地促進補助金を活用ください

※工場等の新設・増設に伴い増加する電気料金に対する補助や固定資産税の不均一課税制度もあります。その他詳しい要件等については、問い合わせください。

### 制度融資の概要

制度融資	融資名称		融資限度額	年利率	返済期間	受付窓口
	中小企業等伴走型資金	運転 設備・併用	2,000万円 3,000万円	2.0%	5年以内 10年以内	
小規模企業者支援特別資金		2,000万円	0.9%		7年以内	

申込・問合せ先／産業政策課  
☎2213047

制度融資および利子補給のご案内

### 利子補給の概要

利子補給	対象融資	補給内容		受付窓口
		一般補給	優遇補給	
中小企業等伴走型資金	運転	2年間 1.0%	3年間 1.5%	市内の各銀行 ・信用金庫
	設備	3年間 1.3%	5年間 1.5%	
小規模企業者支援特別資金		1年間全額		
マル経融資	運転	1年間	1%か支払利子額の1/2のいずれか多い額	商工会議所 ・商工会
	設備	2年間		
女性、若者/シニア起業家資金		2年間	全額	日本政策金融公庫
中小企業経営力強化資金			※累計20万円まで	

中小企業者向けの制度融資、各補給制度があります。ぜひ、ご利用ください。

申込・問合せ先／越前和紙の里  
☎4211363

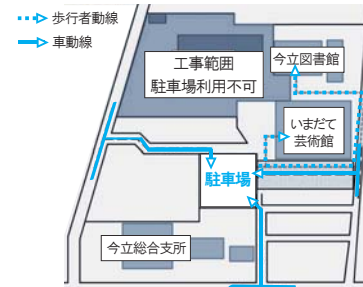
豊富な種類を持つ越前和紙で、七夕吹き流しを作ってみませんか。作品は審査後に、いまだて芸術館等で展示します。  
なお、今年は国体、障スポ会場にも、ウエルカムコレクションとして作品を展示します。  
■参加費1作品／2,000円  
■申込締切／6月17日(日)

第10回越前和紙七夕吹き流しコンテスト

この調査は、工業の実態を明らかにすることを目的に、従業者4人以上の製造事業所を対象に平成30年6月1日時点で実施されます。対象事業所には、5月中旬から6月中旬にかけて調査員が伺います。  
調査内容は、目的以外に使用することはありませんので、正確に記入してください。  
また、インターネットでも回答できますので、ぜひご利用ください。

問合せ先／情報統計課  
☎2213061

工業統計調査にご協力ください



問合せ先／建築住宅課  
☎2213074

複合施設(あいば)今立建設工事に伴い、工事範囲の駐車場が利用できなくなります。  
今立図書館、いまだて芸術館をご利用の際は、芸術館南側(左図)の駐車場をご利用いただき、今立図書館へは、芸術館東側を通じてお越しください。  
ご理解と協力をお願いします。  
■工事期間  
5月14日(月)～8月末

今立図書館などの駐車場利用のご案内

### 協働たねまる活動補助金

団体	事業名	事業費(補助金)
喜楽人	おしゃべり広場「喜楽家」運営事業	27万円(10万円)
アンブレラー	いきいきサロンへの訪問活動	28万5千円(17万1千円)
こころ紡ぐ会	不登校と引きこもりに関する支援活動	25万円(15万円)
越前らくひょうしぎの会	越前市を紙芝居のまちに(紙芝居普及促進活動)	75万2千円(30万円)

平成30年度「協働たねまる活動補助金」地域自治振興事業特別事業の対象事業が決定しました。

問合せ先／市民自治推進課  
☎2213293

補助事業の対象が決定しました

### 地域自治振興事業 特別事業

団体	事業名	事業費(交付金)
しらやま振興会	しらやま青年、大志を抱く事業	130万円(100万円)
王子保地区自治振興会	災害に強い松ヶ鼻園地整備事業	125万円(100万円)

※事業内容など詳しくは、問い合わせください。



この補助金等は、地域の課題解決や活性化を促進するなど、公益的な活動に取り組み事業に対して交付します。

申込・問合せ先／健康増進課  
☎2412221

特定不妊治療費の一部を助成します

■対象者  
治療期間の初日における妻の年齢が42歳以下で市に1年以上居住している夫婦  
■助成額(年間)／上限60万円  
申請は年3回までです。(初めて申請する妻の年齢が39歳以下の方は年6回まで)  
※詳しくは、問い合わせください。

問合せ先／情報統計課  
☎2213061

マイナンバー活用キャンペーンICカードリーダーをプレゼントします

情報統計課にマイナンバーカードを持参した人に、ICカードリーダー(リサイクル品)を先着100人にプレゼントします。  
カードリーダーは、パソコンでオンライン通販するときや確定申告を行うときも、マイナンバーカードを読み取る機器として利用できます。  
■対象／市に住民票のある人  
■キャンペーン期間  
6月29日(金)まで



# 消費者の窓

～第30号～

## ● 5月は消費者月間です

「消費者ホットライン」  
局番なしの ☎188 (土・日・祝)  
イマヤイ 悪質商法  
・越前市消費者センター  
(☎22-3773)  
・相談日時/  
平日：午前8時半～午後5時



# Information

越前市役所からのお知らせ

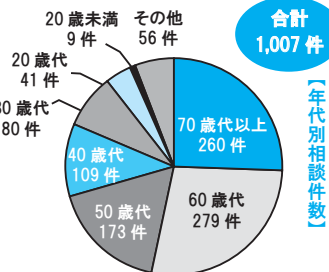
知ってほしい、市の制度や  
イベント行事などの情報を紹介します。



平成29年度の消費生活相談概要がまとまりました。  
トラブル第1位は「架空請求」、第2位は「インターネット関連」でした。

### ■相談が多かった商品・サービス

- 1位 商品一般(商品・役務を特定できないもの)  
※身に覚えのない架空請求はがきなど
- 2位 運輸・通信サービス(インターネット関連など)  
※サイト利用料(デジタルコンテンツ)の架空請求、光回線契約に関する相談など
- 3位 金融・保険サービス(多重債務など)
- 4位 食料品 ※電話勧誘や通販での健康食品のトラブルなど



### 事例1

#### 相談急増 はがきによる架空請求



「総合消費料金に関する訴訟最終告知」といってはがきが突然届いた。訴訟や差し押さえなどと書いてあり、不安。

#### アドバイス

不安をあおり、電話をかけさせようとするものです。連絡をすとお金を要求されたり、電話番号等の個人情報を知られたりします。決して連絡してはいけません。

### 事例2

#### 「お試し」「1回だけ」のつもりが定期購入だった！



スマホで「格安！500円」の広告を見てサブスクリプションを注文し、受け取った。翌月また届き、今度は6,000円の請求書が入っていて、4回購入しないと解約できない。

#### アドバイス

途中で解約できない場合や事業者が電話がつかない場合もあります。商品注文前に、購入条件などの契約内容をしっかりと確認することが大切です。

## いきいき消費者フォーラム in 2018

テーマ「ともに築こう 豊かな消費社会 ～誰一人取り残さない～」

とき／5月26日(土) 午前10時半～午後3時半  
ところ／AOSSA 8階 県民ホール・1階 アトリウム

- ステージ発表 午前10時35分～11時20分  
活動紹介「循環型社会を目指して」  
寸劇「振り込め詐欺の手口教えます」
- パネル展示  
「食と健康について(漢方について学ぼう)」  
越前市消費者グループ連絡協議会 他
- 農産物・鉢花販売
- 講演会 午後2時～3時半 入場無料  
「消費者トラブルの現状と長寿社会の安全安心な暮らし方」  
すみだ ひろこ  
講師 住田 裕子 弁護士
- 消費者団体による体験教室  
手作り体験教室「マカロンメジャーづくり」他

### ひとり親家庭等に対し、利用料を一部助成します

対象事業	助成額(上限)	対象者(いずれかに該当)
病児・病後児保育	2,000円/日	① 児童扶養手当受給世帯 ② ひとり親家庭等医療費助成受給世帯
放課後児童クラブ	2,500円/月	③ 市民税非課税世帯 ④ 生活保護受給世帯
高校生の通学定期代	10,000円/月 ※定期代の半額は本人負担です	上記①～③または市民税均等割額のみ課税の世帯

※領収書や定期券(コピー可)等の提示が必要です。詳しくは、問い合わせください。

問合せ先／子ども福祉課  
☎22-130006  
子ども子育て総合相談室  
☎22-13628

### ひとり親家庭などの 助成制度のご案内

### こども水泳教室の 体験会を開催します

申込問合せ先／家久スポーツ公園  
温水プール ☎23-7986



■とき／5月26日(土)  
■ところ／家久スポーツ公園  
温水プール  
■費用／無料  
■対象／3歳～小学6年生  
■クラスおよび開催時間／  
・3歳～小学生未満  
午後1時半～午後2時半  
・小学1年生～小学6年生  
午後3時～午後4時  
■定員／30人  
※詳しくは、問い合わせください。左記のQRコードから申し込み確認できます。

### 「昭和の花嫁行列」 新郎・新婦を募集

申込問合せ先／まちづくり(武生係)  
☎25-6802

越前和紙を使用した、越前和紙乃無垢の花嫁衣装に身を包み、花嫁道具と一緒に行列し、市民参加の「前結婚式」を行う「昭和の花嫁行列」の新郎・新婦を募集します。

武生の古き良き街並みを背景に、一生の思い出になる結婚式を挙げてみませんか。

#### ■日時

10月7日(日) 午後0時半開始

#### ■行程(予定)

総社大神宮(蔵の辻) 善光寺通り(タンス町) 武生中央公園

■応募資格／年齢18歳以上の男女

既婚未婚問わず

越前市に縁がある人

■式費用／10万円(花嫁衣装かつら、記念写真集などを含む)

世界で一つだけの越前和紙乃無垢を新郎・新婦お二人の手で一緒に作ります。お二人の一生の宝物となります。

■申込締切／7月31日(火)

### 蚊からうつる感染症 を予防しましょう

問合せ先／健康増進課  
☎24-22221

デング熱やジカウイルス感染症は、発熱と全身の発疹を特徴とし、蚊からうつる感染症です。いずれも有効なワクチンが存在せず、予防には蚊に刺されないようにすることが重要です。また、妊婦(妊娠予定)の人は感染症が流行している地域への渡航を控えましょう。

#### 蚊の発生を防ぐ

■水たまりをなくし、ボウフラを発生させない。

■散水用のため水は、週1回は水の交換・清掃をする。

■雑草などを刈り取り、蚊の居場所をなくす。

■戸外へ出かけるときは、長袖・長ズボンを使用する。

■虫よけスプレー等を使用する。

■網戸などを設置し、屋内に蚊を侵入させない。

#### 蚊に刺されない対策

■戸外へ出かけるときは、長袖・長ズボンを使用する。

■虫よけスプレー等を使用する。

■網戸などを設置し、屋内に蚊を侵入させない。



中央図書館  
☎22-0354  
今立図書館  
☎43-0229

## 『平成30年度 子どもの本を楽しむ会』が始まります

『子どもの本を楽しむ会』は、参加型の講座です。先生の講義の後、テーマに沿って各自が選んだ絵本を5分以内で1〜2冊紹介していただきます。見学のみ参加も大歓迎ですので、ぜひ一度お越しください。

講師／谷出 千代子氏  
(かこさとし ふるさと絵本館「砦」館長)  
会場／中央図書館 学習支援室  
申込先／中央図書館

全5回/参加無料 要申込

### 開講スケジュール

《第1回》5月18日(金)午前10時〜11時半 テーマ:日本の花鳥風月  
《第2回》6月22日(金)午前10時〜11時半 テーマ:世界の花  
《第3回》9月28日(金)午後 7時〜 8時半 テーマ:世界の鳥  
《第4回》10月19日(金)午後 7時〜 8時半 テーマ:世界の風  
《第5回》11月16日(金)午前10時〜11時半 テーマ:世界の月

## 地域読書講演会を開催します

参加無料 要申込



松本源太郎肖像(武生郷友会誌より)

越前府中(現越前市)に生まれ、のちに帝国大学でフェノロサに学び、日本の新しい教育分野に光をあてるなど、明治期の近代教育に尽力した松本源太郎の生涯をたどります。

日時/6月9日(土)午後2時〜3時半  
演題/明治150年記念  
「近代日本の教育者 松本源太郎の生涯」  
講師/齊藤 隆氏(郷土史研究者、越前市史編さん委員)  
会場/中央図書館 学習支援室  
定員/80人 申込先/中央図書館

## 仁愛大学公開講座「文学の心」を開催します

参加無料 要申込

平成30年度前期公開講座の一つとして開講します。一度は読んだことのある本を、もう一度、違った面から読み解きます。どなたでも参加可能ですので、ぜひお越しください。

会場/中央図書館 学習支援室  
定員/各回 先着20人  
申込先/仁愛大学 地域共創センター  
☎0778-27-2010 FAX/0778-27-1990

### 開講スケジュール

- もう一度、『スイー』(レオ=レオニ・作) 5月19日(土)午前10時半〜正午  
講師:大野木 裕明氏(人間生活学部 子ども教育学科 教授)、  
かこさとし 氏(人間生活学部 子ども教育学科 准教授)、加藤 優子氏(人間学部 コミュニケーション学科 准教授)
- もう一度、『坊ちゃん』(夏目漱石・著) 6月16日(土)午前10時半〜正午  
講師:大野木 裕明氏(人間生活学部 子ども教育学科 教授)、稲田 絹子氏(キャリア支援センター 課長)

かこさとし  
ふるさと  
絵本館「砦」

## 第7回 紙芝居コンテスト作品募集

越前市のものづくりや歴史文化を盛り込んだ紙芝居を募集します。



	部門	記念品	受賞数
大賞	一般	賞金10万円	1点
	小学生以下	図書カード1万円分など	1点
入賞	各部門合わせて	越前市の伝統工芸品など	10点

- 応募の決まり:  
【資格】プロ、アマ、問いません。  
【枚数】原則10枚程度  
【注意事項】未発表の作品に限ります。
- 募集締切:10月15日(月)

紙芝居作りの出前講座可能(要申込)  
8月4日(土)長野ヒデ子氏(紙芝居作家)の  
紙芝居作りワークショップ開催予定

【お問い合わせ】 越前市 かこさとし ふるさと絵本館「砦」 電話・FAX:0778- 21-2019 e-mail:raku@city.echizen.lg.jp

詳しいイベント情報は 越前市立図書館 検索 かこさとしふるさと絵本館 検索 をご覧ください。

health information

家族で  
行こう!

## えちぜん歯とお口の 健康フェスタ2018

## 健康に 関する話

このページに関する  
お問い合わせ・申し込みは  
健康増進課  
☎24-2221まで  
FAX 24-5885

「歯とお口の健康フェスタ」を開催します。大切な歯のこと、そしてその先に繋がる からだの健康について、考えてみませんか。

ところ/ハート・フル・たけふ  
と き/6月2日(土)午後1時〜4時  
参加費/無料 参加賞:歯ブラシ(数に限りがあります)

- フッ化物  
歯面塗布  
(小学生以下)
- 歯みがき  
指導
- こどもの  
歯科相談
- おとなの  
歯科健診・  
相談
- 歯にいい  
おやつ  
コーナー
- バルーン  
アート
- 健康  
チェック  
コーナー

## 健康になろう! 健口になろう!

歯を失う原因の第1位は歯周病、第2位はむし歯です。

健康な口の中を保つために、「丁寧に歯みがきをする」、「甘い物をあまり食べない」、「タバコは吸わない」などは知っていると思いますが、他にも、すぐできる口の中に良いことがあります。

それは、「ひと口30回以上かんで食べる」ということです。しっかりとかむことで「唾液がたくさん出て口の中の自浄作用が高まる」、「頭の血流が良くなる」、「早食いにならず肥満防止になる」、「消化しやすくなり胃腸の動きが良くなる」など、からだにも良いことだらけです。

健康なからだは、健康な口から始まります。



- 寝る前は5分くらい時間をかけて丁寧に歯みがき
- ひと口30回以上かむ
- 甘い物は控えめに
- タバコは吸わない
- 半年に一度は定期健診と歯の掃除(歯石除去)

### ここからからだの健康づくり

- 【要予約】離乳食教室(対象:1歳未満の乳児)  
5月30日(水) 午前10時20分〜10時40分(受付時間)
- 【要予約】のびのび教室(こどもの発達相談と親子遊び※集団)  
6月13日(水) 午前9時半〜正午
- チャレンジ教室(生活習慣病予防の運動)  
5月21日(月) 6月4日(月) 6月18日(月) 午前9時半〜11時
- いきいき運動広場(武生)  
問合先/長寿福祉課 ☎22-3784 参加費/1回100円  
毎週金曜 午前9時半〜11時半 ※祝日は休み
- いきいき運動広場(今立)  
-ところ/社会福祉センター  
問合先/長寿福祉課 ☎22-3784 参加費/1回100円  
第2・第4火曜 午前9時半〜11時半





### 生涯学習講座

生涯学習センター ☎ 22-3005・FAX 22-9174

※定員のあるものは先着順となります。

講座名	とき・ところ	申込締切など	講師
<b>家庭菜園</b> ①はじめまして家庭菜園 (初めて野菜を作る人向け) 枝つくりと肥料の施し方 ②菜園ス・マスター (経験者向け) 夏野菜の生育診断と管理	①5/29(火) ②5/25(金) 午後1時半～3時 会場:文化センター	事前に申し込んでください (当日参加も可能です) 参加費:無料	やまぐち つとむ 山口 務氏 (元県園芸試験場長)
自然から学ぼう! えちぜん自然塾 繁用される漢方薬と基原植物	6/14(木) 午前9時半～午後3時 会場:ハッ杉森林学習 センター 集合:AW-1スポーツ アリーナ前	申込締切:6/7(木) 定員:30人 参加費:500円 ※昼食が必要な人は実費 (800円)で用意します 対象:福井県在住の人 申込先:福鉄観光社 ☎23-0202(代)	わたなべ ひとし 渡辺 斉氏 ((公)日本植物園協会 名誉会員)
ふるさと語り部講座 旧跡探訪 市内を巡る1 ～渡辺洪基ゆかりの地ほか～	6/16(土) 午前9時～11時半 集合:市役所正面	申込締切:6/11(月) 定員:30人 参加費:無料	ふじた たつお 藤田 辰男氏 (市観光協会観光 ボランティアガイド)
越前おもしろ歴史回廊 真宗出雲寺派本山 電標寺について	6/23(土) 午前10時～11時半 会場:文化センター	事前に申し込んでください (当日参加も可能です) 参加費:無料	いけだ ちよじ 池田 千代治氏 (元文化財保護委員・ 越前文化士の会)



### フレンドパークたけふ

高瀬二丁目9-32 ☎24-0444

※各サークルは、団体によって会費が必要な場合があります。  
 テニスの活動期間は4月～11月です。

### 各種自主サークル受講生募集

●会場/武生勤労青少年ホーム ※1:市AW-1スポーツアリーナ ※2:武生中央公園庭球場

講座名	曜日・時間	講座名	曜日・時間	講座名	曜日・時間
書道	第1・第3木曜 午後7時～8時半	華道 (池坊)	第2・第4木曜 午後7時～9時	にこにこエアロ	毎週月曜 午後1時半～2時45分
フリービクス	第1・第3月曜 午後7時～9時	EST (テニス)※2	毎週月曜 午後7時～9時半	はじめよう! フリービクス	毎週水曜 午後1時半～2時45分
シャトルエース (バドミントン)※1	毎週水曜 午後7時～9時半	ラテン☆ どんぐり	毎週火曜 午後7時～9時	つむぎ和裁教室	毎週火・木曜 午後1時～4時
ガッツTC (テニス)※2	毎週水曜 午後7時～9時半	宗生流剣詩 舞道会(吟舞)	水曜(月3回) 午後8時～9時	パッチワーク	第3土曜 午後1時半～3時半
エンジョイ・ エアロ	第1・第3金曜 午後8時～9時	Team El-sol(ダンス)	土曜(月3回) 午後8時～9時	民踊 (めばえ会)	第2・4火曜 午後1時～3時
F(バンド)	不定期	結 (よさこい)	土曜(不定期) 午後7時～9時	民舞きく乃会	毎週水曜 午後1時半～3時
Let's Start English	第3火曜 午後7時～9時	フラダンス	月曜(月3回) 午後7時半～8時半	京都きもの 専門学院	第3・4金曜 午後7時～9時
白鳥優子 ピアノ歌謡教室	土曜(月3回) 午後1時半～5時	バランス ダイエット	毎週木曜 午後1時半～2時45分	色鉛筆画	第1・3金曜 午後1時～3時



### ハッ杉森林学習センター

別印町19-1-1 ☎42-3800

#### 幼児向け自然あそび教室

- と き/5月26日(土)
- 内容/午前10時「だっこで森あるき」(6カ月～1歳半)  
午後1時半「よちよち森あるき」(1歳半～3歳)
- 参加費/一人500円(保険代) ●定員/各回20人  
※プラス800円で昼食付

#### ハッ杉自然教室

- と き/5月27日(日) 午前10時～午後3時
- 内容/草木染めコース(クロモジ染め)  
押し花額製作コース(初夏のコアジサイ)
- 参加費/1,500円 ●定員/各コース15人  
※別途材料費がかかる場合があります。

#### 山菜の採り方、調理方法

ウド、わらびの採取方法と調理法などを学びます。

- と き/6月2日(土) 午前10時～午後1時
- 参加費/1,500円(昼食付) ●定員/15人

#### ハッ杉自然教室

- と き/6月3日(日) 午前10時～午後3時
- 内容/山野草苔玉コース ※午後1時まで  
ネイチャースケッチコース(初夏の草花を描こう)  
ネイチャーフォトコース(樹木を撮ろう)
- 参加費/1,500円 ●定員/各コース15人  
※別途材料費がかかる場合があります。

#### DIY講座「アウトドア収納BOXを作ろう」

- と き/6月7日(木) 午前10時～午後2時
- 参加費/4,500円(昼食込) ●定員/15人

#### 天体教室「木星の観察」

- と き/6月9日(土) 午後8時～9時(雨天曇天時中止)
- 参加費/無料(要申込) ●定員/20人

#### チェーンソーのメンテナンス方法

長く使用するためのお手入れと目立ての仕方を学びます。

- と き/6月9日(土) 午前10時～午後3時
- 参加費/1,500円(昼食込) ●定員/15人

#### 木の切り方、倒し方

チェーンソーを使用して木を切るときの注意などを学びます。

- と き/6月10日(日) 午前10時～午後3時
- 参加費/1,500円(昼食込) ●定員/15人  
※「チェーンソーのメンテナンス方法」と同時受講の場合、  
参加費は2,500円です。

#### 森のヨガ教室

- と き/6月21日(木) 午前10時～正午
- 参加費/500円 ●定員/30人



### 紙の文化博物館

新在家町11-12 ☎42-0016  
 午前9時半～午後5時(入館は午後4時半まで)  
 火曜休館

#### 岡太神社・大瀧神社 千三百年大祭記念事業 「横山大観と越前和紙」

本年は日本画壇に大きな足跡を残した画家、横山大観の生誕150年、没後60年に当たります。大観は大正時代に、越前和紙の職人と協力して、新しい時代の日本画用紙を作り上げました。その業績をたたえて、大観と越前和紙の交流を示すゆかりの資料を展示します。

- 会期/6月13日(水)～7月16日(月・祝)
- 入館料/大人200円、団体(15人以上)150円  
※高校生以下無料、障がい者手帳をお持ちの人は  
割引あり  
※卯立の工芸館との共通料金です。



### 万葉菊花園

余川町22-96-1 ☎27-7800 月曜と祝日の翌日休園  
 午前9時～午後5時(入園は午後4時半まで) 入園無料

#### 父の日に花を贈ろう たのしいフラワーアレンジ講座

- と き/6月17日(日) 午後1時半～3時半
- 講師/高野麻美氏 たかの あさみ ●定員/先着10人
- 参加費/2,000円(材料費)
- 申込締切/6月8日(金)

#### 展示スペースをご利用ください

写真や絵画、書道、手芸、陶芸作品など創作物を無料で展示しませんか。詳しくは、問い合わせてください。



### ふるさとギャラリー叔羅

東千福町17-17 ☎23-5811 入館無料  
 月曜休館 午前10時～午後6時  
 (入館は午後5時半まで、最終日は午後4時まで)

#### 西公民館カメラサークル「つくしの会写真展」

- と き/5月23日(水)～27日(日)

#### 樹田屋陶芸教室作品展

- と き/5月30日(水)～6月3日(日)

#### フォトクラブ味真野写真展「四季彩り」

- と き/6月5日(火)～10日(日) ※5日は正午から

#### 第24回「写遊ひの」写真展

- と き/6月13日(水)～17日(日)

#### 春の花・花写真展

- と き/6月20日(水)～24日(日)



**お知らせ** 再生品を提供します

- とき/6月4日(月)~20日(水)  
※土曜、日曜は休み
- ところ/利再来館展示場  
(第2清掃センター内)
- ※展示品は、南越清掃組合のホームページに掲載します。
- 当選発表/6月22日(金)
- ※当選者には、電話で連絡します。
- 引取期間(配達はできません)/6月25日(月)~30日(土)
- 問合せ先/利再来館  
☎28-1390

**お知らせ** 金属資源の一層の資源化に向けて

- 「金属類・電気製品」の無料拠点回収を行います。
- とき/6月3日(日)  
午前9時~午後3時
  - ところ/第1清掃センター
  - ※テレビ、冷蔵庫、エアコン、洗濯機、衣類乾燥機は、回収できません。
  - ※電池、バッテリー、灯油、蛍光灯などは、取り除いてから出してください。
  - 問合せ先/環境政策課  
☎22-5342

**お知らせ** 下水道使用料の減額は5月31日まで

- 今年2月、消雪のため水道水等を使用し、下水道使用料が高額となった場合、下水道使用料の一部を減額します。
- 対象/次の条件を全て満たす人
  - ・一般住宅での使用
  - ・前年同時期より50㎡を超える増加
  - ・消雪ホース等を設置しての消雪
  - 必要なもの/
  - ・消雪ホース等の設置写真
  - ・支払者本人の口座(還付先)
  - ・認め印
  - 受付期間/5月31日(木)まで
  - 問合せ先/下水道課  
☎22-7922

**お知らせ** 幼稚園に遊びにおいて

- 公立・私立幼稚園9園を開放します。各園の様子や活動内容を見学できるほか、子育てに関する相談も受け付けます。予約は不要です。
- とき/6月6日(水)  
午前9時半~11時半
  - ※園の解放は、この日以外にも行います。詳しくは、各園にお問い合わせください。
  - 問合せ先/教育振興課  
☎22-7452

**お知らせ** 認定こども園・保育園に遊びにおいて

- 公立・私立認定こども園・保育園24園を開放します。各園の教育および保育方針や内容を知ることができるほか、子育て相談も行います。予約は不要です。
- とき/6月8日(金)  
午前9時半~正午
  - 問合せ先/子ども福祉課  
☎22-3006

**お知らせ** GMT隊×仁愛大学生選挙に関する座談会

若い世代の政治や選挙に対する関心を高めるため、GMT隊\*と仁愛大学生が座談会を開きました。7月8日執行予定の市議会議員一般選挙に向けてこのメンバーで啓発活動を行っています。



4月25日 座談会の様子

- \*GMT隊とは  
越前市の魅力を発信するために、地元出身の市の若手職員で結成されたグループ
- 問合せ先/市選挙管理委員会  
☎22-3013

information

## 週末

大事な情報が詰まっています  
ぜひ、チェック

**お知らせ** 9月25日供用開始予定「あいぽく今立」の予約受付を開始します

「あいぽく今立」の一般使用申請受付を、6月25日から開始します。詳しくは、問い合わせてください。

- 予約可能な施設・収容人数/多目的ホール(250人)  
大会議室(52人)  
中会議室(30人)  
小会議室(24人)  
ふれあい広場(屋外)
- 申請・問合せ先/地域振興課  
☎43-7811

**お知らせ** 今立総合支所をご利用ください

市民福祉課では、さまざまな業務のワンストップサービスを実施しています。今立地区以外の人もぜひ、ご利用ください。

- 主な業務/
  - ・住民票・戸籍・税の証明書の交付、住所変更手続き、戸籍の届出、印鑑登録、マイナンバーカード交付
  - ・各種福祉サービス、介護保険の申請等
  - ・国民健康保険、後期高齢者医療保険、国民年金の各種届や申請
  - ・市税の各種届や申請
  - ・市税全般、後期高齢者・介護保険料、上下水道料等の納付
- 本庁のみの取扱い業務もありますので、気軽にお問い合わせください。
- 申請・問合せ先/市民福祉課  
☎43-7812

エコピレッジ交流センター  
湯谷町25-2 ☎28-1123

**里山スクール「森の手入れをしよう~笹の葉の押し寿司づくりと山の下草刈り~」**

- 押し寿司やちまき作り、里山の保全作業などを行います。
- とき/5月26日(土) 午前9時~11時半
  - 参加費/1,000円
  - ※野外で作業できる服装でお越しください。

**坂口エコミュージアムウォーク「イモを探そう」**

- とき/6月2日(土) 午後1時半~3時
- 参加費/無料
- ※野外で作業できる服装でお越しください。

**里山スクール「ホテルをみようナイトウォーク」**

- ホテルのミニ講座の後、農道を歩いてホテルを観察します。
- とき/6月15日(金)、16日(土)、17日(日)、19日(火)、20日(水) 午後7時半~9時
  - 参加費/無料
  - ※当日は動きやすい服装で、雨具を用意し、スリッパ・サンダル履きは控えてください。

いまだて芸術館  
粟田部町11-1-1 ☎42-2700

**和紙アート・くすだま教室**

- 制作課題/かすがい(比較的簡単な30枚組です)
- とき/6月9日(土) 午前10時~正午
- 参加費/1,200円(材料費込)
- 定員/先着20人(要申込)

**喜劇「陣内の門~1st ACT~」**

- 陣内孝則&今をとめく個性豊かなキャスト陣による、歌って踊る、笑いと涙の人情喜劇です。
- とき/6月24日(日)  
午後2時開演
  - 前売券/4,800円(当日5,300円)  
友の会4,500円



式部ふれあい館  
国高一丁目13-11 ☎23-0047  
※応募多数の場合、働く女性を優先します。

**はじめてのオカリナ きれいなメロディーを奏でよう**

- とき/6月19日(火) 午後1時半~3時
- 定員/12人 ●受講料/100円
- 申込締切/5月26日(土) 午後1時

文化センター  
高瀬二丁目3-3 ☎23-5057

**映画「ケアン」上映会**

- とき/5月24日(木)  
午前10時、午後2時、午後7時  
3回上映、上映時間105分
- 入場料/1,000円

**映画「きみはいい子」上映会**

- とき/6月16日(土) 午前10時、午後2時  
2回上映、上映時間121分
- 前売券/一般1,000円(当日1,200円)、  
大学生以下500円(当日600円)、  
友の会800円

**松竹大歌舞伎プレゼンター**

- とき/6月29日(金)  
午後7時開演
- 講師/葛西聖司氏  
(アナウンサー、  
古典芸能解説者)
- 参加費/一般500円  
友の会無料



葛西 聖司氏

**武生公会堂記念館**

蓬萊町8-8 ☎21-3900 月曜休館  
午前10時~午後6時(入館は午後5時半まで)

**紫式部・源氏物語関連企画展**

「光と影が織り成す源氏物語 切り絵と竹灯籠展」

**体験ミュージアム「はじめての切り絵」**

- 切り絵アーティスト「IORI。」氏を招き、初心者でもできる切り絵の体験教室を開催します。
- とき/5月27日(日) 午後1時半~
  - 講師/「IORI。」氏(ひいらぎいおり)氏
  - 定員/20人(要申込、小学校高学年以上対象)

**今立総合支所 展示コーナー**

粟田部町11-35 ☎43-7811 (出展者募集中)  
平日の午前8時半~午後5時15分

**花筐絵画展(中・高校生の部)入賞作品展示**

- とき/5月23日(水)~6月1日(金)

**もやいの郷回顧展**

- とき/5月21日(月)~6月8日(金)

さよなら今立総合支所展を7月~8月に開催します。今立総合支所にちなんだ俳句や絵手紙等の作品、写真や資料をお持ちの方は、地域振興課までご連絡ください。



**催し** ほたるを観る会を開催します

ほたるの観察を通して自然の大切さを感じられます。ぜひ、家族でご参加ください。

- とき/6月9日(土)  
午後6時～もちつき・流しそめん  
午後7時～ほたるのお話  
午後8時～ほたるの観察
- ところ/もやいの郷・農楽園  
(横住町17-29)
- 参加費/200円  
(小学生未満は無料)
- 持ち物/懐中電灯
- 問合せ/もやいの郷・農楽園  
☎42-3838



**催し** 端午まつりを開催します

旧暦の端午の節句に合わせ、おいしいお餅やちまきを作ります。事前の申し込みが必要です。

- スケジュール等/  
・6月9日(土) 午後1時～3時  
かしわもち作り(10組、1,500円)
- ・6月10日(日)  
午前10時～午後1時  
①ちまき作り(15組、1,500円)  
②よもぎ餅つき(10組、2,500円)  
③ほう葉飯販売
- ところ/もやいの郷・農楽園
- 持ち物/三角巾、エプロン、はさみ
- 問合せ/もやいの郷・農楽園  
☎42-3838

**お詫び** 市広報4月号のお詫びと訂正

「広報4月号」の内容に誤りがありましたので、お詫びし訂正いたします。

・2頁左下「主な歳出」の総務費(誤)79.9億円(18.0億円の増加)  
(正)79.9億円(18.5億円の増加)

●問合せ/財務課  
☎22-3234

**催し** ほたるカフェ2018を開催します

廃校となった小学校を会場に、アコースティックライブや学校給食・ほたるツアー・苔玉などのワークショップを開催します。(一部有料)

- とき/6月中の土曜  
午後1時～8時まで
- ※アコースティックライブは午後6時から開始します。
- ところ/旧白山小学校安養寺分校
- 問合せ先/水の里しらやま  
(太陽の広場内)  
☎28-1119

**お知らせ** ちよきん 貯筋運動教室が始まります

健康を保つために身体を動かして筋肉を「貯筋」しませんか。申し込みは不要です。

- とき/  
平成30年6月～平成31年3月  
第2水曜、第4木曜(全20回)  
午後2時～3時半
- ところ/ハーツたけふ(第2水曜)  
北日野公民館(第4木曜)
- 対象/65歳以上
- 参加費/1回100円
- 問合せ先/長寿福祉課  
☎22-3784

**募集** ジュニアゴルフ教室の生徒を募集します

- とき/6月から9月まで全10回
- 対象/市内在住の小学生以上  
高校生までの人
- 定員/先着30人
- 参加料/3,000円  
(受講料・ボール代・保険料)
- 申込方法/申込書に必要事項を記入の上、参加料を添えて申し込んでください。
- 申込・問合せ先/  
越前武生カントリークラブ  
☎29-2201  
武生ゴルフガーデン  
☎21-1222

**催し** お茶を楽しむイベントを開催します

- とき/5月20日(日)
- 茶摘・茶もみ・お茶の入れ方講座  
・時間/午前8時半～正午  
・ところ/味真野苑旧谷口家茶園
- 定員/先着40人
- 参加費/500円(お茶菓子代)
- ふくいお茶フェスタ in 味真野  
・時間/午前10時～午後4時
- ・ところ/万葉菊花園
- ・内容/5種類のお茶を飲み当てるゲーム(茶歌舞伎)、抹茶アート&茶臼ひき、台湾茶・中国茶の茶席、美味しいチャイの作り方、紅茶の入れ方
- ※各体験の所要時間は20～30分です。
- 問合せ先/味真野公民館  
☎27-1926



**お知らせ** ふくい合同就職面接会～応援します。あなたの未来～

来春大学等を卒業予定者および3年以内既卒者を対象に、合同就職面接会を開催します。県内最大の面接会です。ぜひ、ご参加ください。

- とき/6月10日(日)  
第1部 午前11時～午後2時  
第2部 午後3時～6時
- ところ/ユウ・アイふくい、福井県産業会館2号館  
(福井市下六条)
- 参加企業数/県内優良180社
- ※交通費助成や東京、名古屋、関西から無料直行バスの運行があります。詳しくは、県若者・定住支援課(0776-20-0387)まで問い合わせてください。
- 問合せ先/  
福井労働局職業安定課  
☎0776-26-8609(吉田・増田)

**お知らせ** 農作業に伴う道路の泥汚れについて

田や畑でトラクターやコンバイン等の農業機械使用後、公道に出る際は、必ず泥を落としてから走行するようにお願いします。泥のかたまりが車道や歩道に落ちていると、自動車だけでなく、歩行者・バイク・自転車・車イス等の走行の妨げになり大変危険です。道路を汚した場合は、速やかに泥の撤去と清掃をお願いします。

- 問合せ先/  
農政課 ☎22-3009  
農林整備課 ☎22-3008  
都市整備課 ☎22-3010

**お知らせ** 農業振興地域からの除外申出は7月31日まで

農業振興地域内の農地は、農地転用申請の前に農振除外することが必要です。法律改正で除外要件が厳しくなり、位置や計画内容によっては除外できないことがあります。また、申出書の記載漏れ、添付書類不足の場合は受け付けられません。早めの申出書の提出をお願いします。(決定まで約1年かかります。)

- 問合せ先/農政課  
☎22-3009

**お知らせ** 6月1日は「人権擁護委員の日」特設人権相談所を開設します

女性・子ども・高齢者等をめぐる人権の問題や近隣とのトラブルなど、身近な困りごとはありませんか。人権擁護委員が、一緒に問題解決のための方法を考えます。

- とき/6月1日(金)  
午前9時～正午  
午後1時～4時
- ところ/ハート・フル・たけふ、相談室5
- ※相談は無料、秘密は厳守します。
- 問合せ先/人権推進室  
☎22-3293

**お知らせ** 本の貸し出しをしています

育児、料理、コミュニケーションについての本や絵本など、さまざまな本を無料で貸し出ししています。気軽にお立ち寄りください。

- ところ/男女共同参画センター  
(ハート・フル・たけふ内)
- 開館時間/午前9時～午後6時  
※月曜、第3日曜、祝日、年末年始は休館
- お薦めの本/  
・「女の子が生きていくときに、覚えてほしいこと」(西原理恵子)
- ・「苦手な人が気にならなくなる本」(山崎洋実)
- ・「はじめてでもカンタン離乳食」(松尾みゆき)
- 問合せ先/男女共同参画センター  
(あんだんて) ☎24-4446



**お知らせ** 6月1日～7日はHIV検査普及週間です

「HIV(エイズ)検査普及週間」に合わせて、夜間エイズ相談・検査を実施します。また、毎月定例的に検査を行っています。

**夜間エイズ相談・検査**

- とき/6月7日(木)  
午後5時～8時
- ※一週間後に結果を説明します。検査は無料、予約は不要です。また、匿名で受けられます。
- ところ/丹南健康福祉センター 鯖江庁舎(鯖江市水落町1丁目)
- 問合せ先/丹南健康福祉センター(鯖江庁舎) ☎51-0034

**通常検査**

- とき/毎月第4火曜  
午後1時～2時
- ところ/丹南健康福祉センター 武生庁舎(越前市文京二丁目)
- 問合せ先/丹南健康福祉センター(武生庁舎) ☎22-4135

information

# 街ネタ

大事な情報が詰まっています  
ぜひ、チェック

**お知らせ** 寝具の洗濯サービスを実施します

- 対象/  
・65歳以上の在宅で一人暮らしの人または高齢者のみの世帯で、要介護1～5に認定されている寝具類の衛生管理が困難な人
- ・1、2級身体障害者手帳をお持ちの在宅寝たきりの人
- 内容/一人につき掛布団、敷布団、毛布を各1枚
- 回収日/6月12日(火)～7月末までの毎週火曜、水曜、木曜
- 費用/(内)は非課税世帯  
・掛・敷布団 各300円(100円)  
・毛布 100円(50円)
- ※上記以外は、別途料金がかかります。
- 申請期限/5月31日(木)
- 申込・問合せ先/  
長寿福祉課 ☎22-3784  
社会福祉課 ☎22-3004

**お知らせ** 反射タスキを配布しています

越前交通安全協会では、反射タスキを配布しています。ご希望の方は、越前交通安全協会へお越しください。



- 問合せ先/越前交通安全協会  
(越前警察署内)  
☎24-0593

# ボルガライスとは?

ライス・たまご・トンカツ  
お店のこだわりソースが重なり合った絶品グルメ!!

福井県越前市の武生地区には、このボルガライスが30年以上前から地元の人に食べられていた。しかし、一番気になる名前の由来や発祥のお店については、いくつもの説があり謎に包まれている。

## 名前の由来その2 イタリア地方説

イタリアのボルガーナという地方で食べられていた料理に似ているということから地方名をとり「ボルガライス」とした。

そのほかにもボストンライス説、ロシアの車「ボルガ」説、ボルガ店名説などさまざまな説が飛び交っている。

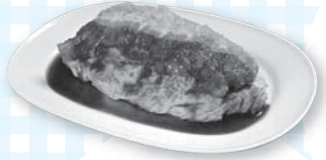


HPも見てね!  
<https://volga-rice.jimd.o.com>



越前市三大グルメ

# 謎多き、絶品グルメ ボルガライス



## 名前の由来その1 ロシア料理説

ロシアにたまごを使った「ボルガ」という料理があり、同じたまごを使った料理ということで「ボルガライス」とした。

## 名前の由来その3 ボルガ川連想説

ボルガライスのオムライスの部分がかきかきでロシアのボルガ川で、そこを渡るいかにトンカツという見た目から連想して「ボルガライス」とした。

今月号の読者プレゼント!!

## パティスリーショコラ エスポワール今立本店で使えるお買物券2000円分を15名様にプレゼント!

福井を代表するスイーツ店で使えるお買いの券を手に入れよう! ※福井店では使用いただけません。  
官製はがきメールに必要事項をお書き添えの上応募ください。  
当選者の発表は発送をもって代えさせていただきます。

〒918-8104 福井市板垣3-1510  
ウララコミュニケーションズ  
【越前市広報紙5月号 読者プレゼント係】  
【メールアドレス】echizen@urala.co.jp  
【応募締め切り】6/15(金)



# URALA

## 広報紙に広告を掲載しませんか?

●お気軽にお問合せください  
ウララコミュニケーションズ  
☎0776-36-9175  
✉echizen@urala.co.jp  
担当: 柿木(とちき) まで

## サイエンスクラフト

防災・BCP・危機管理の専門家

越前市から全国をフィールドに活躍! \ 意欲ある人材を募集しています! /  
株式会社サイエンスクラフト 越前市運葉町5-1 TEL.0778-21-1189 <https://craft.co.jp/>

## 無料相談

※祝日は、相談を行いません。

相談名	日時	場所【問合先】
高齢者相談	月～金曜 8:30～17:00	越前市地域包括支援センター ☎22-3784
行政相談	毎月第2火曜 13:30～16:00 毎月第2水曜 13:30～16:00	ハート・フル・たけふ 【行政評価事務所】☎0776-24-0403 社会福祉センター(今立) 【行政評価事務所】☎0776-24-0403
人権相談	毎月第3火曜 9:00～12:00 月～金曜 8:30～17:15	ハート・フル・たけふ 【市民自治推進課】☎22-3293 ※6月は6月1日(金) 9:00～16:00 福井地方方法務局武生支局 ☎22-0194
法律相談	毎月第1・3木曜 9:30～12:00 【受付8:30～】定員10人 毎週水曜(要予約) 13:30～15:00 毎月15日 13:00～16:00	ハート・フル・たけふ 【社会福祉協議会】☎22-8500 文化センター 【福井弁護士会】☎0776-23-5255 武生商工会議所 ☎23-2020 ※休業日の場合は、翌営業日に行います
税務相談	毎月8日 13:00～16:00	武生商工会議所 ☎23-2020 ※休業日の場合は、翌営業日に行います
消費生活相談	月～金曜 8:30～17:00	センチュリープラザ1階 【消費者センター】☎22-3773
心配ごと相談	毎週火曜 13:30～16:00 毎週月曜 10:00～16:00	ハート・フル・たけふ 【社会福祉協議会】☎22-8500 こころの相談室(社会福祉センター) 【☎42-3939】※面接は要予約
こころの相談	毎週金曜 13:30～16:00	電話相談ボランティア 【武生こころの電話】☎21-5783
性暴力に関する相談	月曜～金曜 8:30～17:00	性暴力救済センター・ふくいひなぎ ☎0776-28-8505
子どもと家庭ひとり親家庭男性・女性相談	月～金曜 8:30～17:00	ハート・フル・たけふ 【子ども・子育て総合相談室】 ☎22-3628

相談名	日時	場所【問合先】
結婚相談 (婦人福祉協議会) ※電話での相談はできません ※第4土曜日は本人のみ対象です	毎月第1・3水曜 第4土曜 13:00～16:00 毎月第1・3水曜 第4土曜 13:30～16:00	ハート・フル・たけふ 【子ども福祉課】☎22-3006 社会福祉センター(今立) 【婦人福祉協議会】☎42-2747
子育て相談	月～金曜 9:00～17:00 土・日 10:00～16:00	ハート・フル・たけふ 【ピンキオ】☎23-8211 国高保育園 【フォルマシオン】☎23-6318 認定こども園 あわたべ 【子育て支援センター】☎42-2511
子育て相談 ※絵本館の休館日除く	月、水～土曜 10:00～15:00	かこさとしふるさと絵本館 【子育て支援センター】☎090-3764-0862
家庭教育サロン 子育て相談(要予約)	月～金曜 8:30～17:15	分庁舎1階 【生涯学習課】☎22-3977
ヤングテレホン	月～金曜 8:30～17:15	分庁舎1階 【支援センター】☎23-6699
身体・知的障がいに関する相談	月～金曜 8:30～17:00	ハート・フル・たけふ 【社会福祉協議会】☎22-8500
精神障がいに関する相談	月～金曜 8:30～17:00	障がい相談支援センター「えちぜん」 【府中二丁目3-22】☎24-1955
ひきこもりやニートの相談	月～金曜 13:00～16:00	フリースペースいっぽ 【小野谷町14-1-11】☎29-3637
暮らしや仕事の総合相談	月～金曜 8:30～17:00	自立相談支援センター「心しごとほーと」 【社会福祉協議会】☎22-8500
労働トラブル相談	月～金曜 8:30～17:15	福井県労働委員会 ☎0776-20-0597
融資・創業相談 ※休業日の場合は、翌営業日に行います	毎月第2水曜 13:00～16:00 毎月18日 13:00～15:00	武生商工会議所 ☎23-2020 越前市商工会本所 ☎43-0877 ※要予約

## 丹南ケーブルテレビ たんなんスマイルTV

- 越前市情報ナビ (2週間放送) 毎日 7:30・12:30・19:30
- 5月12日～「健康21計画(子ども編)」
- 5月26日～「健康21計画(大人編)」

## たんなん夢レディオ

- 越前市民ふれあい通信
- 平日 8:00・13:00・16:30/ 土日 8:00・17:30

- 5月14日～「健康21計画」
- 5月28日～「ハツチ森林学習センターイベント」
- 6月 4日～「ホテルをみようナイトウォーク」
- 6月11日～「地域経済応援ポイント」

## 5月の納税

- 軽自動車税(全期)
- 【夜間納税相談日】 午後8時まで
- とき 5月15日(火)、31日(木)、6月5日(火)、19日(火)

## 市の人口

- 世帯数 ..... 30,279世帯(+119)
- 人口 ..... 83,122人(+2)
- ( )内は前月増減 (男 40,863人 女 42,259人)

## 市の求人倍率

- 3月30日現在(2月分) ● 越前市 ..... 2.58倍(+0.43)
- ( )内は前年同月比 ● 全国 ..... 1.58倍(+0.15)

休日当番医のご案内 ☎21-8877 南越消防組合  
子ども救急医療電話(19:00～翌朝9:00) #8000短縮ダイヤル

## 鯖江市イベント情報

めがねのまちさばえ感謝祭  
鯖江市が吹奏楽とめがねで盛り上がる2日です。  
● とき 6月9日(土)、10日(日)  
《吹奏楽ライブ!》  
丹南地区の小中学校吹奏楽部と地元出身の有名アーティストとのコラボレーションによるライブです。  
● とき 6月10日(日)  
午後1時、  
● ところ 鯖江市総合体育館  
● 入場料 / 無料  
《吹奏楽スベシヤルコンサート》  
浜松聖星高等学校吹奏楽部の素敵な演奏を鑑賞できます。  
● とき 6月10日(日)  
午後1時半、  
● ところ 鯖江市文化センター  
● 入場料 / 1,500円 (当日1,800円)  
※各プレイガイドや武生楽市で申し込みください。  
《めがねフェス》  
● とき 6月9日、10日  
● ところ 鯖江市文化センター  
前駐車場、めがねミュージアム  
フードコート、野外ステージ  
● とき 6月9日、10日 午前10時、  
● ところ 鯖江市総合体育館  
芝生広場

● 問合先 / めがねのまちさばえ感謝祭実行委員会  
☎53122663

※ハート・フル・たけふ...福祉健康センター(アル・プラザ武生4階)