

寒い冬も楽しく、  
ワクワク、  
かき餅作り。

越前市広報

2019年2月号 通巻161号

## G. リサイクルしたい小型家電はどこへ持って行けばいいのかな

A. 各地区公民館、ハーツたけふ、中央図書館、今立図書館、市役所本庁、あいはく今立に設置された「小型家電回収ボックス」に使用済みの小型家電を入れてください。回収の対象となるのは下記サイズの投入口に入る大きさのものです。



各地区公民館やハーツたけふ、中央図書館、今立図書館  
投入口のサイズ16×27cm

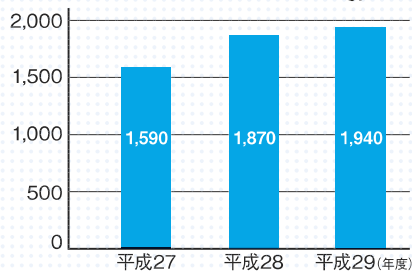
市役所本庁舎、あいはく今立  
投入口のサイズ15×25cm

※この投入口に入らないものは回収できません。  
※個人情報必ず消去してください。  
※電池や蛍光灯は取り除いてください。

回収量は年々  
増えているんだね。



市内の回収ボックスによる  
小型家電回収量(kg)



この投入口のサイズに入れば  
回収できるよ。

## G. 回収ボックスに入らない大きい電気製品はどうすればいいのかな

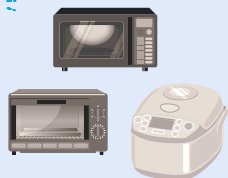
A. 毎月第1日曜日に行われる金属・電気製品の拠点回収で回収できます。

次回の回収日  
とき/3月3日(日)午前9時~午後3時  
ところ/南越清掃組合 第1清掃センター

平成31年度 年間予定  
(毎月第1日曜日、1・2月を除く。)  
4月7日、5月5日、6月2日、7月7日、8月4日、  
9月1日、10月6日、11月3日、12月1日

※開始直後は来場者が多く、1時間以上待ち時間のある場合があります。午後の方が比較的空いています。  
※テレビ・冷蔵庫・エアコン・洗濯機・衣類乾燥機は、回収できません。  
※電池・バッテリー・灯油・蛍光灯などは、あらかじめ取り除いて出してください。

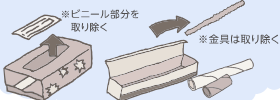
掃除機や扇風機なども  
回収できるよ。



## 雑がみも立派な資源になる「雑がみ救出作戦」

お菓子やティッシュの空き箱、包装紙、はがき、メモ用紙、ラップやトレットペーパーの芯、パンフレット、チラシ、ポスターなど身近にある「雑がみ」は、リサイクルして再利用できます。地域の資源回収やスーパーなどに設置されたエコステーションに出してください。

こうすれば雑がみとして出せます



エコステーション一覧はこちら→



## 家に眠っていませんか?

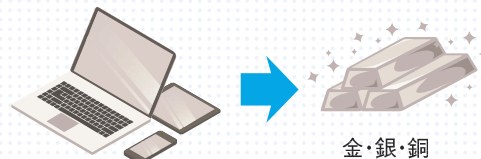
# 使用済み小型家電はリサイクルして役立てよう



捨ててしまえばただのごみですが、リサイクルすれば貴重な資源に生まれ変わります。越前市のリサイクル推進キャラクター、リサ・イク・ルーがリサイクル事業を紹介します。

問合せ先 22-5342  
環境政策課

鉄やアルミだけじゃない!  
金・銀・銅なども含まれているんだね。



## 都市鉱山という言葉を知っていますか?

使われなくなった携帯電話・パソコンなどの小型家電には、多くの有用な資源(金・銀・銅やレアメタル)が含まれていて、都市にある鉱山という意味で「都市鉱山」とも呼ばれています。日本国内の都市鉱山には、世界有数の天然鉱山に匹敵する量が埋蔵されています。

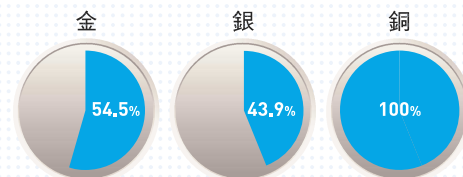
## 回収された小型家電が東京オリンピック・パラリンピックのメダルになる

小型家電に含まれる「都市鉱山」から東京オリンピックのメダルを作る「みんなのメダルプロジェクト」が平成29年から全国展開されています。(平成31年春頃終了予定)

こんなにたくさん  
集まったんだね。



都市鉱山からつくる!  
みんなのメダルプロジェクト



公益財団法人東京オリンピック・パラリンピック競技大会組織委員会により公表されたメダル製造に必要な金属目標量の平成30年10月23日現在の達成状況

「みんなのメダルプロジェクト」  
終了後も越前市では  
小型家電の回収を  
行っています。



## 回収率が県内1位

越前市は、「みんなのメダルプロジェクト」における市民一人あたりの回収量(平成30年2月時点)が県内1位という好成績でした。

このことから、小型家電や金属資源回収に対する市民の意識が高いことが分かります。

小型家電とは



この他、家庭で使う電気機械・器具の多くが小型家電に該当します。

ストーブや電子レンジも  
「小型家電」  
に入るんだよ。



# Information

越前市役所からのお知らせ

## 知ってほしい、市の制度やイベント行事

軽自動車税は、4月1日現在の所有者(使用者)に課税されます。軽自動車、原動機付自転車、農耕車、小型特殊自動車の廃車や名義・住所変更などは、3月末までに手続きをしてください。年度末は窓口が混雑しますので早めにお願します。

※土・日曜日、祝日は、受付不可  
※農耕車は、公道を走行しない場合でも登録が必要です。  
※4月1日に手続きをした場合、手続き後の所有者に年税額が課税されます。

**廃車・名義変更の手続き先**  
■軽自動車三輪・四輪・被牽引車／軽自動車検査協会  
(福井市浅水1-3-8-1113)  
☎0501381611774  
■125ccを超える二輪車／福井運輸支局  
(福井市西谷1丁目1402)  
☎0501554012057

■原動機付自転車(125cc以下、農耕車、小型特殊自動車)／税務課 ☎2213014

※種別により手続き先が異なりますので、注意してください。

**軽自動車の廃車・名義変更は3月末までに**

問合せ先／税務課  
☎2213014

4月から、国民年金第1号被保険者が出産をした際に、出産前後の一定期間の保険料が免除される制度が始まります。この免除制度は、保険料納付済み期間に算入されます。

■免除される期間  
出産予定日または出産日が属する月の前月から6カ月間  
※多胎の場合は、出産予定日または出産日が属する月の3カ月前から6カ月間

■対象／国民年金1号被保険者  
で出産日が平成31年2月1日以降の人

■申込方法／4月1日以降に、保険年金課の窓口へ申請書を提出してください。  
※申請書は、4月から保険年金課と立総合支所に設置します。  
※出産予定日の6カ月前から手続きができます。

■申請に必要なもの  
・出産前場合は、出産予定日を明らかにすることが出来る書類  
・出産後場合は、出産の事実が分かる書類(住民票のある自治体へ届け出る場合は不要)

**産前産後期間の国民年金保険料免除制度が始まります**

問合せ先／保険年金課  
☎2213002

公の施設の名称	指定管理者の名称	指定期間	施設所管課
武生中央公園 日野河川緑地	越前パークマネジメント 共同事業体	平成31年4月1日～ 平成36年3月31日	都市計画課 ☎22-3012
文化センター ふるさとギャラリー・叔羅 いまだて芸術館	(公財)越前市文化振興・ 施設管理事業団		文化課 ☎22-7459

4月1日から施設の管理運営を行う指定管理者が決まりました。

※指定管理者とは、地方公共団体から公の施設の管理を任せられる団体です。

**新しい指定管理者が決まりました**

問合せ先／行政管理課  
☎2213013

「モノづくりのまち 越前市」から全国に向けて販売される自慢の一品について、統一のロゴで「越前ブランド」として産地を強調し、市のPRに役買っていたたける商品を募集します。

■対象商品／市内で生産製造されている商品  
■主な支援内容  
・ビジネスマッチングサイト「えちぜんモノづくりNET」内で商品を紹介します。  
・ロゴを使用したパッケージの製版などに対し、費用の一部を補助します。  
・展示会等出展支援事業補助金を活用し登録商品を出展する場合に、補助金を5万円加算します。

■申込方法／登録申請書を提出してください。要件などを確認し、登録します。

**市PR応援商品を募集します**

問合せ先／産業政策課  
☎2213047

## 役立つ情報がここに！ などの情報を紹介します。



**天皇陛下御在位三十年記念 記帳所を設置します**

問合せ先／行政管理課  
☎2213013

天皇陛下は、1月7日御在位満30年を迎えられました。国が、2月24日に、天皇陛下御在位三十年記念式典を挙行するにあわせ、記帳所を設けます。

■とき／2月24日(日) 25日(月) 午前8時半～午後5時15分  
■ところ／市役所本庁1階ロビー、今立総合支所

**市内農地の賃借料情報を更新しました**

問合せ先／農業委員会  
☎2217439

農用地利用集積計画書により、平成30年1月から12月までに設定された賃借料を集計し、参考として情報提供しています。実際の賃借料については、貸し手と借り手の両方で協議を行い、決定してください。詳しくは、市ホームページをご覧ください。

越前市 農地賃借料 検索

**交通災害共済の加入者を募集します**

問合せ先／保険年金課  
☎2213002

■共済期間／4月1日から1年間  
※途中加入の場合は、掛金納入の翌日からになります。  
■共済掛金(年額)／500円  
■見舞金額／2万～100万円  
■対象／国内で発生した左記の交通事故で、1週間以上の治療を要する傷害  
・自動車、二輪車、自転車、車輪の直径が16インチ以上、バス、電車、旅客機など交通機関の運行に伴う事故  
・車いすによる道路上で事故  
※事故の状況によっては、対象とならない場合があります。

■請求できる期間  
■請求の当日から2年以内  
■申込方法／3月中に加入申込書に掛金を添えて、申し込んでください。

■申込先 町内の区長、保険年金課、地域振興課、福井銀行

**介護予防・生活支援事業の受託事業者および相談員を募集します**

問合せ先／長寿福祉課  
☎2213784

**食の自立支援事業者**  
一人暮らしの虚弱な高齢者などに栄養のバランスがとれた昼食を定期的に提供する事業者を募集します。  
また、利用者の安否を確認し、健康状態に異常があった場合は、関係機関への連絡を行います。

■対象／市内に事業所があり、弁当を調理・配達できる事業者  
■業務場所／市内  
■委託期間／4月1日から1年間  
■申込方法／申込用紙を長寿福祉課窓口へ提出してください。  
■申込締切  
3月1日(金)午後5時

**お手軽サポート実施事業者**  
高齢者などが地域において自立した日常生活を営むことができるよう、簡単な調理・掃除・洗濯・ゴミ出し・買い物代行などの支援を行う事業者を募集します。

■対象／法人、ボランティア、任意団体など  
■委託期間／4月1日から1年間  
■申込締切  
3月8日(金)午後5時

**いきいきふれあいのつどい 実施事業者(運動)**  
集合場などで高齢者に介護予防のための運動を指導する事業者を募集します。

■対象／介護予防指導経験を有する社会福祉法人、医療法人、居宅サービス事業者、NPO法人など

■申込期間／4月1日から1年間  
■申込締切  
3月18日(金)午後5時

**介護相談員**  
市内の介護保険施設介護老人福祉施設、介護老人保健施設などを訪問し、介護サービス利用者の相談に応じ、利用者の疑問や不満、不安などの解消と介護保険施設の利用促進の向上のため活動する「介護相談員」を募集します。

■対象／市内に住む40歳以上の自動車運転ができる人で、毎週1日程度施設訪問が可能な人。  
■任期／4月1日から2年間  
■謝金／謝礼あり  
■募集人数／若干人  
■申込締切  
3月5日(火)午後5時

■申込方法／介護保険に関する作文400字詰り原稿用紙2枚程度、住所、氏名、年齢、性別、職業、電話番号を記入の上、郵送または直接提出してください。

## ～自殺対策強化月間事業～ 越前市こころの健康フェア

今年のテーマは「笑い」～笑いはこころとからだを強くする～  
「笑う」ことは、ストレスを軽減し、免疫力を高める効果があります。  
笑うことが少なくなったという人も、「ワハハ」と笑いに来ませんか。  
こころもからだもリフレッシュしましょう。

とき/2月24日(日) ところ/ハート・フル・たけふ  
午前9時半～11時 講演会

「お笑いミニライブ」健康21PR大使 よしもと住みます芸人  
「笑いはこころとからだを強くする」～笑いは一番の栄養素～  
社会福祉法人共友会総合施設長 稲手 信次氏



よしもと住みます芸人



稲手 信次氏

石川県小松市在住。  
石川県社会福祉事業団理事長を経て2014年現職就任。  
家族が認知症であったことをきっかけに、がんにも認知症にも  
効果があるといわれている「笑い」について地域の多くの人々に  
語りかけている。

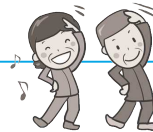
午前11時～午後1時 体験ブース 申し込み不要、当日受付

- ・「笑いヨガ」体験 30分の笑いヨガ体験です。一度体験してみませんか。
- ・自分de足つぼリラックス体験 まだまだ寒い季節です。足つぼマッサージで温かくなります。
- ・お抹茶delほっと一息 お抹茶体験と季節のお菓子でほっと一息つきましょ。
- ・レクリエーション体験 ニュースポーツのターム、公式わなげを体験しませんか。
- ・食のブース ワークホームそらパン&カレー工房  
スイーツもあります。おいしいものを食べて笑顔になりましょ。

同時開催 悩みごと総合相談会 午前9時半～午後0時半

- ・精神科医、臨床心理士による「気分が落ち込む、夜眠れない」等の相談
  - ・弁護士、消費者センター相談員による「借金や相続、多重債務」についての相談
  - ・ピアカウンセリングによる「アルコール、ギャンブル、薬物」等の相談
  - ・女性相談員による「DV、夫婦関係、離婚」等の相談
  - ・生活自立支援員による「社会に出るのが不安」等の相談
- 申込先 丹南健康福祉センター ☎22-4135

相談は無料  
予約制です



### こころとからだの健康づくり

開催場所/ハート・フル・たけふ

- ◎【要予約】離乳食教室(対象:1歳未満の乳児)  
2月27日(水) 午前10時20分～11時半(受付 午前10時20分から)
- ◎【要予約】のびのび教室(こどもの発達相談と親子遊び 集団)  
3月13日(水) 午前9時半～正午
- ◎【要予約】ぞうさん教室(具体的な幼児の関わり方の指導と相談 個別)  
3月1日(金) 午後2時～4時
- ◎チャレンジ教室(生活習慣病予防の運動)  
2月18日(月)、3月4日(月)、3月18日(月) 午前9時半～11時

開催場所/ハート・フル・たけふ

- ◎いきいき運動広場(武生)  
問合せ先/長寿福祉課 ☎22-3784 参加費/1回100円  
毎週金曜日 午前9時半～11時半
- ◎いきいき運動広場(今立)  
問合せ先/長寿福祉課 ☎22-3784 参加費/1回100円  
第2・4火曜日 午前9時半～11時半

# 健康に 関する話

このページに関する  
お問い合わせ・申し込みは  
健康増進課  
☎24-2221まで  
FAX 24-5885

# 消費者の窓

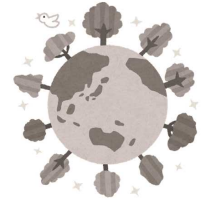
～第33号～

消費者ホットライン  
イヤヤ! 悪質商法  
局番なしの ☎188 (土・日・祝)  
・越前市消費者センター  
(☎22-3773)  
・相談時間/  
平日: 午前8時半～午後5時



## はじめませんか? エシカル消費

「エシカル(ethical)」とは、「倫理的・道徳的」という意味で、「エシカル消費」は、人や社会、環境に配慮したものやサービスを選んで消費することです。  
ものやサービスを選ぶとき、「人を傷つけていないかな」「地球に負担をかけていないかな」などを考えれば、それは全て「エシカル消費」です。人も自然も傷つけず、みんなが笑顔になる買物をしたい。そんな思いから「エシカル消費」が生まれました。



### 越前市消費者講演会 「あなたの買物が未来をつくる ～はじめませんか? エシカル消費～」

- とき/2月23日(土) 午後1時半～3時
- ところ/ハート・フル・たけふ 多目的ホール  
※駐車券を持って会場へお越しください。
- 講師/小林 知子氏  
こぼやし ともこ
- 主 催/越前市
- 共 催/越前市消費者グループ連絡協議会
- 問合せ先/越前市消費者センター ☎22-3773

講演会終了後、先着 150人に  
「越前ブランド生たまご」  
(JA越前たけふ提供)を  
プレゼントします。

### 事例1

## 「数億円当選した」はずが 5万円の支払いに 迷惑メールは無視



申し込んだ覚えはないが、数億円当選したとのメールが何度も届いたので返信。当選金を受け取るため登録料1万円必要と言われた。指示されるままギフト券をコンビニで購入し、番号を教えた。その後もいろいろな名目で請求があり支払っているが、当選金を受け取れない。

心当たりのないメールが届いたら、開かず、すぐに削除しましょう。安易に連絡してしまうと、金銭を要求されたり、個人情報を与えてしまう危険があります。

### 事例2

## ウェブサイト閲覧中のニセの 警告音にだまされないで



パソコンで動画を見ていたら、突然警告音が鳴りだし、止まらなくなった。画面に出ていた「対策をする」という連絡先に電話をかけた。「1万円払えば音を消す」というので、クレジットカード番号を教えた。相手の指示に従いパソコン操作をしたら不具合は解消されたが、不審に思い、心配になった。

突然、音や画面表示が出て、慌てず落ち着くことが大切です。連絡先には電話をしてはいけません。警告音や画面を消す方法は、独立行政法人情報処理推進機構(IPA)のホームページが参考になります。

### 刃物の里

池ノ上町48-6-1 ☎ 22-1241

#### 越前打刃物実演会見学

伝統工芸士の技を無料で見学できます。  
片刃包丁の鍛造実演(伝統工芸士 岩井 丈氏)  
●と き/3月9日(土) 午前10時～午後3時  
そば切り包丁の鍛造実演(伝統工芸士 加茂 詞朗氏)  
●と き/3月10日(日) 午前10時～午後3時

#### 「手研ぎ」教室

伝統工芸士から包丁の研ぎ方を学べます。包丁を持ち込  
んでの参加も可能です。  
●と き/3月2日(土) 午前10時～午後3時  
●講師/本多一義氏  
●参加費/無料

#### 料理ライブ「家族で楽しむひなまつり」

越前打刃物の包丁を使って料理を作ります。  
●と き/3月3日(日) 午前10時半～午後0時半  
●講師/料理研究家 出倉弘子氏  
●定員/先着10人(要申込)  
●参加費/500円(付き添いの子どもは無料)

### 万葉菊花園

余川町22-96-1 ☎ 27-7800 月曜と祝日の翌日休館  
午前9時～午後5時(入園は午後4時半まで) 入園無料

#### ギャラリー「窓」2019展 前期展(展示室)

～「こんな え かけた」  
4歳児による幼児画と、だるまちゃんと遊ぶ展～  
●と き/3月9日(土)～31日(日)  
※最終日は午後3時まで

#### 関連イベント ～だるまちゃんとあそぼう～

だるまちゃんペンダント作りや紙しばいの読み聞かせ  
などを行います。  
●と き/3月26日(火) 午前10時～午後3時

#### ギャラリー「窓」2019展 前期展(体験棟)

南越支援学校生徒の絵画などの作品を展示します。  
●と き/3月23日(土)～4月3日(水)  
※最終日は午後3時まで

### あいぱーく講座

地域振興課 粟田部町9-1-9 ☎ 43-7811  
あいぱーく今立 午前9時～午後10時

#### 歴史講演会「今立の伝説と史実について」

●と き/3月1日(金) 午後1時半～2時半  
●定員/50人  
●参加費/無料  
●講師/青木豊昭氏(元一乗谷朝倉氏遺跡資料館館長)

#### お気軽料理教室

ひな祭りになんだ寿司や和え物、汁物、お菓子を作ります。  
●と き/3月2日(土) 午前10時～午後0時半  
●定員/15人  
●参加費/無料(別途材料代)

#### 防災講演会「自主防災組織の役割について」

平常時、発災時に関わらず、自主防災組織としての心構え  
などについて学びます。  
●と き/3月5日(火) 午後7時～8時  
●定員/50人  
●参加費/無料

#### 朝の運動はじめの一歩

運動を安全に始めるためのストレッチや筋トレ、ウォーキング  
の方法を学びます。  
●と き/3月7日(木) 午前10時～11時  
●持ち物/室内運動靴、ヨガマット(100円で貸し出し可)  
●定員/30人  
●参加費/無料(別途ボール代1,620円)



#### 認定こども園岡本園児の作品展

●と き/2月16日(土)～3月4日(月)

#### 味真野保育園園児の作品展

●と き/3月5日(火)～19日(火)

### 中央図書館 今立図書館

☎22-0354  
☎43-0229

#### がっちゃんのおはなし会と講習会

要申込 参加無料

県内幼稚園や小学校、図書館などで活躍している子育てマスター「がっちゃん」こと  
我喜屋啓子氏に、手遊びやわらべうた、小道具を使ったお話などを教わります。  
と き/3月24日(日) 午前10時～11時40分

#### 【おはなし会】午前10時～10時半

対象:乳幼児～小学校低学年のお子さまとその保護者  
定員:先着20組  
※動きやすい服装で来てください。  
※下記講習会の参加者が見学する場合があります。

#### 【講習会】午前10時40分～11時40分

対象:子ども向けの手遊びやわらべうたなどを学びたい大人  
定員:先着20人

ところ/中央図書館 学習支援室

講師/我喜屋 啓子氏



#### あなたが選ぶ平成本

新しい時代を迎えるにあたり、平成という時代を「本」で振り返ってみませんか。  
アンケート用紙にあなたの「平成ベスト本」を記入し、中央・今立両図書館内の  
回収箱に入れてください。アンケートの結果は館内で展示します。  
募集期間:3月17日(日)まで 展示期間:4月2日(火)～5月31日(金)



### かこさとし ふるさと 絵本館「石」

☎21-2019



昨年の様子

#### 第7回紙芝居コンテスト表彰式

と き/3月3日(日)午後1時半～  
受賞者への賞状の贈呈  
受賞作品の展示、大賞作品の口演  
※どなたでも参加できます。



1月13日の様子

#### 『パピペポーおんがくかい』

と き/3月17日(日)午後2時～  
ママさんプラスで活躍している二人の  
ユニット「ちか☆みか」による生演奏を  
行います。  
子どもからお年寄りまで、多くの人が  
楽しめるプログラムです。



かこさとし 作  
偕成社刊 1972年

#### 『あおいめくろいめちやいろのめ』 複製原画展示

と き/3月21日(木・祝)～6月23日(日)  
「あおいめくろいめちやいろのめ」の  
全ページの複製原画を展示します。

3月18日(月)～20日(水)は、  
展示替えのため臨時休館します。

### お知らせ 予防接種は 3月31日までに

下記の予防接種は、年度末で接種期間が終了します。期間を過ぎると有料になりますので、接種がまだの人はお急ぎください。

#### MR2期(麻しん風しん混合)

- 対象/4月に小学校へ入学予定の人(平成24年4月2日～平成25年4月1日に生まれた人)
- 費用/無料

#### 高齢者の肺炎球菌

- 対象/平成30年度に65・70・75・80・85・90・95・100歳になる人 ※対象者には、接種券(ハガキ)を送付しています。
- 費用/4,000円(自己負担金)
- 問合せ/健康増進課 ☎24-2221

### お知らせ 所得税・消費税等の 確定申告のお知らせ

確定申告をする必要のある人が期限内に申告・納税をしなかった場合、不足分の税金だけでなく、加算税や延滞税を納める場合がありますので、注意してください。

- 申告・納税期限/
  - ・所得税・復興特別所得税・贈与税 3月15日(金)
  - ・消費税・地方消費税 4月1日(月)
- 口座振替日/
  - ・所得税・復興特別所得税 4月22日(月)
  - ・消費税・地方消費税 4月24日(水)

#### 自宅で確定申告ができます

国税庁ホームページの「確定申告書等作成コーナー」では、パソコンやスマートフォン、タブレットを利用して申告書を作成することができます。作成した申告書や決算書は、e-Taxで送信するか、印刷して提出してください。

- 問合せ/武生税務署 ☎22-0890

### お知らせ 特定不妊治療費助成の 申請は3月29日までに

申請の受付は、対象となる治療が終了した日が属する年度内にしてください。県が実施する助成が優先されるため、県への申請を済ませてから市に申請してください。

申請が3月下旬になる場合は、事前に連絡してください。申請書類・方法などについては、市ホームページを確認するか、問い合わせください。

- 問合せ/健康増進課 ☎24-2221

### お知らせ 「市民雪どけクリーン 作戦」を行います

地域環境美化のため、身近な道路側溝などの清掃を実施します。

- 統一行動日/3月17日(日) 午前8時から(小雨決行)
- ※地区、町内会によって実施日時が異なる場合がありますので、詳しくは、各自治振興会、町内会に問い合わせください。
- 問合せ/環境政策課(ごみ関係) ☎22-5342  
市民自治推進課(振興会との調整) ☎22-3293  
都市整備課(道路側溝) ☎22-3709

### お知らせ 再生品を 提供します

- とき/3月1日(金)～20日(水) ※土・日曜日・祝日は休み
- ところ/利再来館展示場 (第2清掃センター内)
- ※展示品は、南越清掃組合のホームページに掲載します。
- 当選発表/3月25日(月)
- ※当選者には、電話で連絡します。
- 引取期間(配達はできません)/3月26日(火)～30日(土)
- 問合せ/利再来館 ☎28-1390

information

## 桂不夕

大事な情報が詰まっています  
ぜひ、チェック

### お知らせ 坂口エコメイトが 生物多様性アクション 大賞に入賞しました

昨年12月に、国連生物多様性の10年日本委員会が主催する「生物多様性アクション大賞2018」において、坂口エコメイトが取り組むコウノトリが舞い降りる田んぼづくりの活動が生物多様性アクション大賞「たべよう部門」に入賞しました。



- 問合せ/環境政策課 ☎22-5342

### 募集 すくすくすまいる 事業所を募集します

市では、子育てを応援している事業所を「すくすくすまいる事業所」として認証しています。ぜひ、登録してください。

- 12月以降の登録事業所/
  - ・株式会社 若越チェア製作所
  - ・株式会社 龍泉刃物
  - ・株式会社 福井急行
  - ・医療法人 秀友会
  - ・小椋石材
- 問合せ/子ども福祉課 ☎22-3006

### 生涯学習講座 生涯学習センター ☎22-3005・FAX 22-9174

#### 越前まなぼう座

講座名	とき・ところ	申込締切など	講師
地域サポーター講座 越前和紙で折る ～縁起物～	3/18(月) 午後1時半～3時半 会場：文化センター	申込締切：3/13(水) 定員：先着20人 参加費：300円	かのうら きとこ 鹿浦 聡子氏 市リーダーバンク講師
家庭菜園 菜園ビギナーズ ～これから野菜作りを始める方に向けて～	3/5(火) 午後1時半～3時 会場：文化センター	申込締切：3/1(金) 定員：先着50人 参加費：無料	やまくち つとむ 山口 務氏 元県園芸試験場長

### ふるさとギャラリー叔羅 東千福町17-17 ☎23-5811 入館無料 月曜日休館 午前10時～午後6時 (入館は午後5時半まで、最終日は午後4時まで)

#### ハッ杉自然の作品展 「自然から生まれた作品たち」 ●とき/2月23日(土)～3月3日(日)

#### 今だからできる10代の作品展 ●とき/2月23日(土)～3月3日(日)

#### 「第10回花筐絵画展」入賞作品展 ●とき/3月5日(火)～10日(日) ※初日は午後1時から

#### フォト紫蘭 第4回 写真展 ●とき/3月12日(火)～17日(日) ※初日は午後1時から

#### 春の市民茶会 ●とき/3月3日(日) 午前10時～午後3時 ※午前10時から50分ごとに7回行います。 ●茶席数/7席(1席10人まで) ●茶席券/1人1,000円 ※事前にギャラリー叔羅で購入してください。 ●茶席担当/裏千家 和敬会

### 武生公会堂記念館 蓮葉町8-8 ☎21-3900 月曜休館 午前10時～午後6時(入館は午後5時半まで)

展示替えのため休館します。  
●とき/3月5日(火)～20日(水)

### 「ちひろの生まれた家」記念館 天王町4-14 ☎66-7112 火曜日休館 午前10時～午後4時

#### いわさきちひろ 生誕100年 ピエゾグラフィ展 日本のおはなし 『つるのおんがえし』や『おにたのぼうし』など、日本を舞台にした情感豊かなちひろ作品を、最新技術のピエゾグラフィで紹介する展覧会を開催しています。 ●とき/3月4日(月)まで ●入館料/一般300円、高校生以下無料

### ハッ杉森林学習センター 別印町19-1-1 ☎42-3800 火曜日休館

#### ハッ杉自然の作品展「和紙と押し花アート」 ●とき/3月9日(土)～24日(日) 午前9時半～午後4時半 ※最終日は午後3時まで ●ところ/卯立の工芸館 (火曜日休館) ●入館料/大人200円、高校生以下無料 ※紙の文化博物館との共通券です。



4月からのバーベキューやキャンプ、体験プログラムなどの利用を受け付けています。スケジュールや予算に合わせたプランを提案します。  
※3月31日まで休館していますが、受け付けは行っています。

### 第3回ふくい移住者交流会

漆器の絵付け体験や郷土料理の昼食などを通じて、福井暮らしで感じた希望や不安を共有します。

- とき/3月10日(日) 午前11時～午後2時半
  - ところ/うるしの里会館 (鯖江市西袋町40-1-2)
  - 対象/福井県に移住(1ターン)した20～40歳代の人とその家族
  - 定員/先着30人(要申込)
  - 参加費/小学生以上600円 未就学児無料
- ※幼児には、保育を実施します。小学生以上は、キッズスペースを用意します。(要申込)
- 申込方法/「ふくい移住ナビ」のホームページから申し込むか、問い合わせください。
  - 申込締切/3月7日(木)
  - 問合せ先/ふくいリターンセンター ☎0776-43-6295 火～金曜日午前9時～午後6時 土曜日午前9時～午後5時半

### たけふ縁結び Party 2019

婚活応援セミナーや1対1のトークを行います。スイーツバイキングもお楽しみください。

- とき/3月17日(日) 午後1時半～5時
  - ところ/武生商工会館 4階 パレットホール
  - 参加資格/28歳～45歳の 独身男女
- ※その他の要件は、ホームページで確認してください。
- 参加費/男性 2,000円 女性 1,000円
  - 定員/男女とも先着20人
  - 申込方法/詳しくは、「たけふ縁結びParty2019」で検索するか、右記QRコードから申し込んでください。
  - 問合せ先/武生商工会議所 ☎23-2020

### HOT YoGaで繋がる健康・出会い

- とき/3月10日(日) 午前11時45分～午後3時 (受付 午前11時15分から)
  - 午前11時45分～ ホットヨガ
  - 午後1時～ 交流会
  - ところ/ルネッサ越前店 (新町5-4-4)
  - 対象/20～30代の独身男女 (学生を除く)
- ※男性は市内に在住または勤務している人
- 定員/先着16人(男女各8人)
  - 参加費/500円(軽食付き)
  - 持ち物/運動着・運動靴・水分・タオル・バスタオル
  - 申込方法/右記QRコードから電子申請を行うか、問い合わせください。
  - 申込締切/3月5日(火)
  - 問合せ先/健康増進課 ☎24-2221

### 湯楽里で温か～い一日を「ソフトヨガ&健幸美食ランチ」を楽しみましょう

初めての人でも挑戦しやすいソフトヨガを学びます。運動の後は、福井県認証のヘルシーランチをお楽しみください。

- とき/3月10日(日) 午前10時半
  - ところ/しきぶ温泉 湯楽里
  - 参加費/1,000円 (昼食・入浴割引券付き)
- ※水分を用意し、動きやすい服装・靴で来てください。
- 対象/市内に在住または勤務している人
  - 定員/先着25人
  - 申込方法/右記QRコードから申し込んでください。
  - 申込締切/3月1日(金)
  - 問合せ先/健康増進課 ☎24-2221

### 行政書士による無料相談会

- 官公署への許可申請・契約・相続等の問題に行政書士が対応します。
- とき/3月3日(日) 午後1時～5時
  - ところ/鯖江禰陽会館2階 中会議室
- ※予約は不要です。
- 問合せ先/県行政書士会 武生支部 支部長 金谷 ☎090-1639-7690

### チャリティーカラオケ大会「めざせ！ラジオの星」出場者を募集します

当日の様子はラジオで生放送されます。また、上位入賞者の歌声は、1年間ラジオで放送されます。

- とき/3月3日(日) 午前10時～午後4時
- ところ/市民ホールつつじ 多目的ホール (鯖江市本町2-2-16)
- 定員/先着50組
- 参加費/3,500円(出演CD付き)
- 問合せ先/たんなん夢レディオ ☎53-2562

### 手仕事のまち歩き～ニッポンの仕事をめぐる旅、越前市～

市内で受け継がれてきたものづくりや鉄道の仕事、それを支える人や文化に触れるまち歩きです。

- とき/3月16日(土) 午前9時半 北陸の屋根を担う職人たち～越前瓦工場と鬼師の手仕事に触れる旅～
  - 3月21日(木・祝) 午前9時 走り続けて94年、福井鉄道物語～人と街を結ぶローカル線の歴史と今を巡る旅～
- ※参加費は内容ごとに異なります。詳しくは、問い合わせください。
- 問合せ先/観光・匠の技案内所 ☎24-0655

### Jアラートによる訓練放送を実施します

「全国瞬時警報システムの全国一斉情報伝達訓練」のためチャイムとアナウンスが流れます。ただし、気象や地震活動の状況などで、訓練を中止する場合があります。

- とき/2月20日(水) 午前11時ごろ
- 放送(予定)設備/
  - ・屋外スピーカー (小学校等に設置)
  - ・戸別受信機 (公共施設・区長宅等に設置)
- 問合せ先/防災安全課 ☎22-3081

### 普通救命講習会を開催します

AEDの操作を学ぶ講習会を開催します。大切な人の命を救うため、正しい知識と技術を身に付けましょう。

- とき/3月3日(日) 午前9時～正午
  - ところ/南越消防組合中消防署 (千福町126番地)
  - 定員/30人
- ※動きやすい服装で来てください。※上記開催日以外でも救命講習を受け付けています。グループなどで気軽に申し込んでください。
- 問合せ先/中消防署 ☎21-8899

### 野鳥の巣作りに注意しましょう

春に向け、サギやカラスなどの野鳥の活動が活発になり、巣作りが始まります。異臭や鳴き声が問題になる場合がありますので、地域ぐるみで自宅や社寺林などの環境を見直しましょう。被害防止には、巣作りを始める前の徹底した追払いや巣を作りにくくするための樹木のせん定が効果的です。

- 問合せ先/農林整備課 ☎22-3008

### 第21回万葉の里・短歌募集 あなたを想う恋のうた発表式を行います

国内外から寄せられた19,347首の中から入賞作品を発表します。

- とき/3月2日(土) 午後3時
- ところ/文化センター 小ホール (あなたの想う恋のうた審査員)
- 審査講評/紺野 万里氏 (あなたを想う恋のうた募集実行委員会 ☎23-6390)

### マイナンバーカードを休日・夜間交付します

マイナンバーカードの受け取りのため、窓口を延長しています。

- とき/毎週火・金曜日 午後5時半～7時半 毎月第2日曜日 午前8時半～午後4時
- ※3日前までに予約が必要です。※マイナンバーカードは、一定期間受け取りに来ない場合、破棄されます。
- 問合せ先/市民課 ☎22-3001

### 労使関係の相談会を開催します

賃金や解雇など、労使関係に悩みや不安はありませんか。労働問題の専門家が相談に応じます。

- 職場での悩み事無料相談会/
    - ・とき/3月24日(日) 午後1時半～4時半
    - ・ところ/アオッサ 6階研修室 (福井市手寄1-4-1)
- ※予約不要です。
- 夜間労働相談会(無料)/
    - ・とき/2月26日(火)、3月26日(火) 午後6時半～8時
    - ・ところ/県庁内会議室
- ※無料、予約が必要です。
- 問合せ先/県労働委員会事務局 ☎0776-20-0597

information

# 街ネタ

大事な情報が詰まっています  
ぜひ、チェック

### 合併処理浄化槽の上乗せ補助の適用期限が迫っています

合併処理浄化槽整備区域において、合併処理浄化槽を設置する場合、住宅に限り平成30年度までは上乗せ補助金(促進型)の交付対象になります。適用にあたっては、本年3月末までに設置を完了している必要がありますので、合併処理浄化槽の設置を予定している人は、お急ぎください。

- ※補助金の対象地区や交付要件など、詳しくは問い合わせください。
- 問合せ先/下水道課 ☎22-7922

### シルバー人材センター新規会員を募集します

市内在住の60歳以上の人に、臨時・短期的またはある程度継続的な仕事を紹介します。会員登録を希望する人は、問い合わせください。

- 問合せ先/シルバー人材センター ☎24-5530

### 空き家・空き地の見回りを行います

空き家・空き地などを有料で見回り、草や樹木の状態、家屋の破損などをチェックし、報告します。樹木のせん定や除草なども行います。

- 問合せ先/シルバー人材センター ☎24-5530

# あのYahoo!に、 広告載せるのって、 高いんでしょ!?

実は、こんな方法があるんです!

**YAHOO!**  
ディスプレイアドネットワーク (YDN)

低予算でネットに掲載!  
効果絶大です!

Yahoo! ディスプレイアドネットワーク (YDN) とは、ニュースやヤフオク! など Yahoo! JAPAN のコンテンツページの他、さまざまな提携サイトに広告を低価格に載せることができます!

例えば、Yahoo!のセカンドページに表示! / 例えば、スマホのYahoo!に表示!



あなたの広告がクリックされて初めて課金

テキスト広告も!

"POINT" 画像広告もテキスト広告も表示できます!

スマホもパナー広告!

"POINT" スマホにも様々な広告が表示できます

例えば50,000円で約200万回表示されて1,000クリックされます!  
広告がクリックされて初めて課金! **1,000**クリックで **¥50,000~**

Yahoo! 掲載に関するお問い合わせはコチラ **株式会社ウララコミュニケーションズ** TEL.0776-36-9300  
福井市板垣 3-1510

今月号の読者プレゼント!!

## ankで使える3000円分のお買物券を10名様にプレゼント

メンズ、レディース、キッズのおしゃれなアイテムが揃う、越前市のセレクトショップで使用できるお買物券をゲットしよう!

官製はがきかメールに必要な事項をお書き添えの上応募ください。  
当選者の発表は発送をもって代えさせていただきます。

必要事項  
住所、氏名、年齢、職業、電話番号、広報紙を読んだ感想



[ank] 越前市千福町1-1-29  
☎0778-42-8970 ②AM11:00~PM8:00  
※毎週水曜日@13台

### 無料相談

※祝日は、相談を行いません。

相談名	日時	場所 [問合せ]
行政相談	毎月第2火曜 13:30~16:00 毎月第2水曜 13:30~16:00	ハート・フル・たけふ [行政評価事務所 ☎0776-24-0403] 社会福祉センター(今立) [行政評価事務所 ☎0776-24-0403]
人権相談	毎月第3火曜 9:00~12:00 月~金曜 8:30~17:15	ハート・フル・たけふ [市民自治推進課 ☎22-3293] 福井地方裁判所武生支部 ☎22-0194
法律相談	毎月第1・3木曜 9:30~12:00 【受付8:30~】定員10人 毎週水曜(要予約) 13:30~15:00	ハート・フル・たけふ [社会福祉協議会 ☎22-8500] ※相談日の1週間前から予約できます。 越前市文化センター [福井弁護士会 ☎0776-23-5255]
税務相談	毎月8日 13:00~16:00	武生商工会議所 ☎23-2020 ※休業日の場合は、翌営業日に行います。
消費生活相談	月~金曜 8:30~17:00	センチュリープラザ1階 [消費者センター ☎22-3773]
心配ごと相談	毎週火曜 13:30~16:00 毎週月曜 10:00~16:00	ハート・フル・たけふ [社会福祉協議会 ☎22-8500] こころの相談室(社会福祉センター) [☎42-3939] ※面接は要予約
こころの相談	毎週金曜 13:30~16:00	電話相談ボランティア [武生こころの電話 ☎21-5783]
性暴力に関する相談	24時間 365日対応	性暴力救済センター・ふくいひなぎ ☎0776-28-8505
子どもと家庭ひとり親家庭離婚・DV相談	月~金曜 8:30~17:00	ハート・フル・たけふ [子ども・子育て総合相談室 ☎22-3628]

### 丹南ケーブルテレビ たんなんスマイルTV (デジタル091ch)

● 越前市情報ナビ (2週間放送) 毎日 7:30・12:30・19:30

2月16日~「ウォーキングサッカーを楽しもう」

### たんなん夢レディオ 毎週月曜日更新 FM79.1MHz YouTube Liveでも配信

● 「越前市民ふれあい通信」  
平日 8:00・13:00・16:30/ 土日 8:00・17:30

2月25日~「たけふ縁結び Party 2019」

休日当番医のご案内 ☎21-8877 南越消防組合  
子ども救急医療電話(19:00~翌朝9:00) #8000短縮ダイヤル

相談名	日時	場所 [問合せ]
高齢者相談	月~金曜 8:30~17:00	越前市地域包括支援センター ☎22-3784
結婚相談 (婦人福祉協議会)	毎月第1・3水曜 第4土曜 13:00~16:00	ハート・フル・たけふ [子ども福祉課 ☎22-3006]
※電話での相談は、できません。 ※第4土曜日は、本人のみ対象です。	毎月第1・3水曜 第4土曜 13:30~16:00	社会福祉センター(今立) [婦人福祉協議会 ☎42-2747]
子育て相談	月~金 9:00~17:00 土・日 10:00~16:00	ハート・フル・たけふ [ピノキオ ☎23-8211] 国高保育園 [フォルマシオン ☎23-6318] 認定こども園 あわたべ [子育て支援センター ☎42-2511]
子育て相談 ※絵本館の休館日除く	月・水~土曜 10:00~15:00	かこさとしふると絵本館 [子育て支援センター] ☎090-3764-0862
家庭教育サロン 子育て相談(要予約)	月~金曜 8:30~17:15	分庁舎1階 [生涯学習課 ☎22-3977]
ヤングテレホン	月~金曜 8:30~17:15	分庁舎1階 [愛護センター ☎23-6699]
身体・知的障がいに関する相談	月~金曜 8:30~17:00	ハート・フル・たけふ [社会福祉協議会 ☎22-8500]
精神障がいに関する相談	月~金曜 8:30~17:00	障がい相談支援センター えちぜん [府中目3丁22 ☎24-1955]
ひきこもりやニートの相談	月~金曜 13:00~16:00	フリースペースいっば [小野谷町14-1-11 ☎29-3637]
暮らしや仕事の総合相談	月~金曜 8:30~17:00	自立相談支援センター「くらしとさぽーと」 [社会福祉協議会 ☎22-8500]
労働トラブル相談	月~金曜 8:30~17:15	福井県労働委員会 ☎0776-20-0597
融資・創業相談 ※休業日の場合は、翌営業日に行います。	毎月第2水曜 13:00~16:00 毎月18日 13:00~15:00	武生商工会議所 ☎23-2020 越前市商工会本所 ☎43-0877 ※要予約

### 2月の納税

納期限 2月28日(木)  
問合せ / 収納課 ☎22-3015

- 固定資産税(4期) ● 国民健康保険税(8期)
  - 介護保険料(8期) ● 後期高齢者医療保険料(8期)
- 【夜間納税相談日】 午後8時まで  
● とき 2月19日(火)・28日(木)、3月5日(火)・19日(火)・29日(金)

### 市の人口

1月1日現在 ( )内は前月増減  
● 世帯数 …… 30,628世帯(-29)  
● 人口 …… 83,153人(-85)  
(男 40,883人 女 42,270人)

### 市の求人倍率

平成30年12月28日現在 (11月分) ( )内は前年同月比  
● 越前市 …… 2.11倍(-0.03)  
● 全 国 …… 1.63倍(+0.07)

● 参加費/無料  
● 事前の申込は不要です。  
● 問合せ/鯖江市壮年グループ連絡協議会(近藤) ☎0901163514588

#### 鯖江市イベント情報 防災フェア

子どもから大人まで防災について楽しく学べる「防災フェア」を開催します。災害の恐ろしさや災害時の備えの大切さについて、改めて学んでみませんか。

● とき / 2月24日(日)  
午後10時~正午

● 内容 /  
・ 鯖江市民活動交流センター  
・ 起震車体験(地震体験)  
・ 非常持ち出し袋を考えよう  
・ 非常食体験  
・ 防災資機材展示

※ハート・フル・たけふ…福祉健康センター(アル・プラザ武生4階)



## 「越前市民号」参加者募集

### JR特急列車で行く 嵐山トロッコと東映太秦映画村ツアー

ノスタルジックな雰囲気味わえるトロッコ列車からの美しい保津川溪谷の眺めや時代劇のテーマパーク「東映太秦映画村」を楽しむ、市民号ならではのお得なプランです。

- と き / 3月23日(土)
- 集合場所等 / JR武生駅集合 午前7時40分(午前8時16分発)  
JR武生駅着 午後6時53分 解散
- 参加費 / 大人 14,000円、小学生 11,000円

※幼児をお連れの場合は、必ず申込時に伝えてください。別途料金が必要な場合があります。

- 申込期間 / 2月16日(土)～28日(木)
- 定員 / 先着80人

※行程など詳しくは、市ホームページまたはJR武生駅内のチラシをご確認ください。

※越前市特急・新幹線対策促進期成同盟会が費用の一部を助成しています。

- 問合せ・申込先 / 福井旅行株式会社 えちぜんトラベルサロン

☎21-0234 シピィ1階(新町7-8)

営業時間：午前10時～午後7時 水曜日定休



## 市民ツアー 参加者募集

### 友好都市「岐阜県本巣市」

### 樹齢1500余年の天然記念物指定 根尾谷薄墨桜を見に行こう

- と き / 4月5日(金)
- 参加費 / 9,500円(最少催行人数25人)
- 申込期間 / 2月25日(月)午前10時  
～3月15日(金)午後5時
- 定員 / 先着40人(最少催行人数25人)
- 参加資格 / 越前市民

※越前市友好都市推進協議会が費用の一部を助成しています。

※申込者には、旅行条件説明書を送付します。



#### 行程

7:00 越前市役所 → 7:10 武生商工会議所 → 10:15 根尾谷淡墨桜見学  
→ 11:50 うすずみ温泉四季彩館 [昼食] → 13:30 根尾谷地震断層観察館  
→ 14:30 谷汲山華嚴寺(桜のトンネル) → 18:10 武生商工会議所 → 18:20 越前市役所

- 企画・実施 / (株)福井県旅行業協会 福井市大東2丁目1-20 ☎0776-52-6646  
福井県知事登録旅行業2-110号 (一社)全国旅行業協会 正会員

- 問合せ・申込先 / 福井ツーリスト 本多一丁目6-17 ☎24-1060

福井県知事登録旅行業3-226号 (一社)全国旅行業協会 正会員



## 寒い冬も楽しく、かき餅作り

エコビレッジ交流センターで行われた、かき餅作りの体験。

坂口地区で収穫された無農薬無化学肥料栽培のもち米を使用し、マコモやキビなど自然食品で色をつけて作ったかき餅を、収穫時にとっておいた、わらで編んで「連」にしました。

冬の冷気で乾燥させて作る、昔ながらのおやつです。

