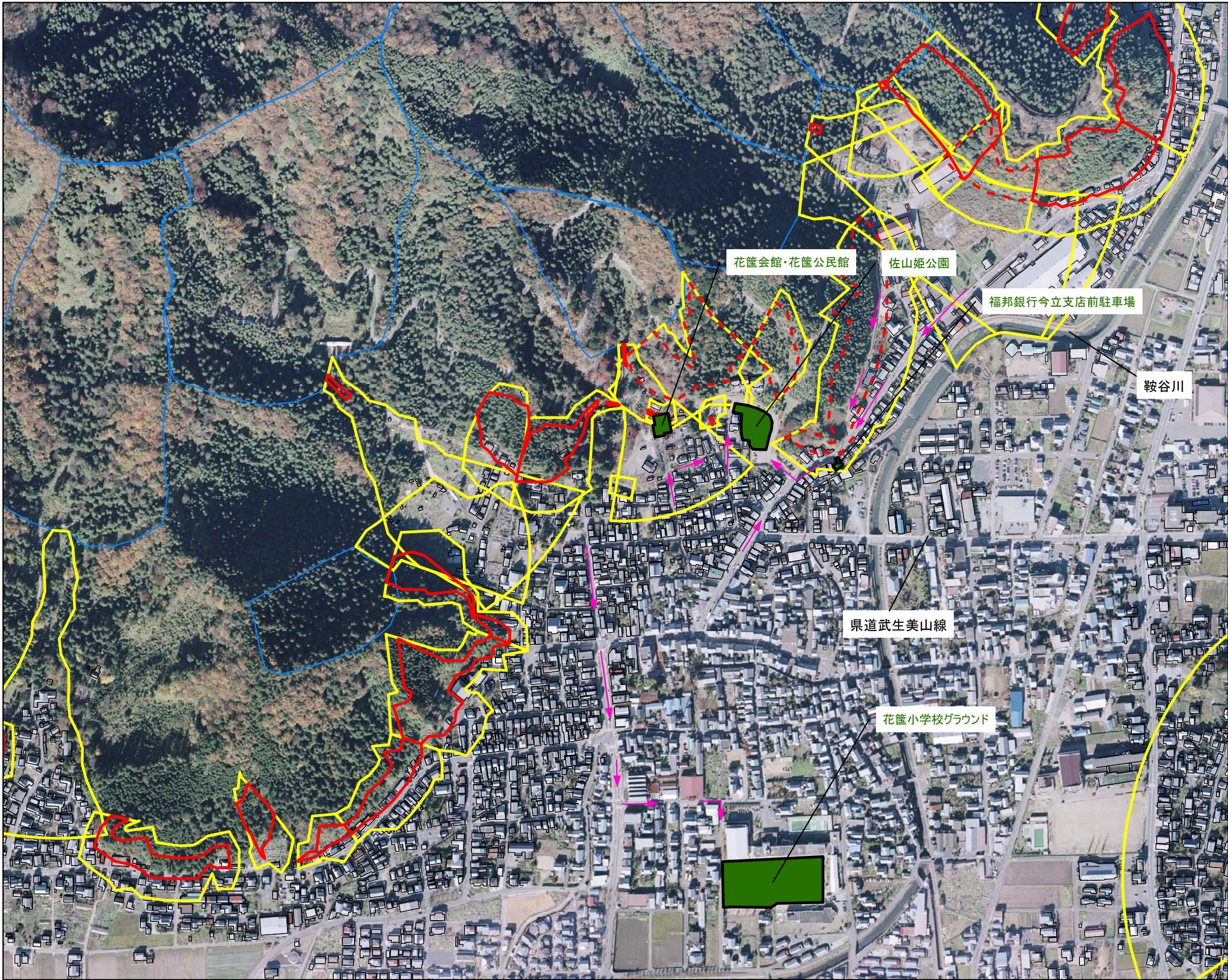


土砂災害ハザードマップ

土砂災害に備えて事前に避難場所の位置を把握しておきましょう！また避難場所へ安全に行けるように避難路を確認しておきましょう！



0 70 140 210 280 350メートル

1:5,001

地図の見方

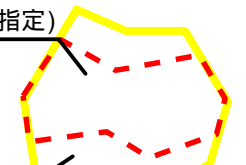
がけ崩れ(急傾斜地の崩壊)

土砂災害特別警戒区域
(建物に損壊が生じ、住民に著しい危害の生じるおそれがある区域)



土砂災害警戒区域
(土砂災害により危害のおそれがある土地の区域)

土砂災害特別警戒区域(未指定)
(土砂災害により著しい危害のおそれがある土地の区域)



土砂災害警戒区域
(土砂災害により危害のおそれがある土地の区域)

土石流

流域界

土砂災害特別警戒区域
(建物に損壊が生じ、住民に著しい危害の生じるおそれがある区域)



土砂災害警戒区域
(土砂災害により危害のおそれがある土地の区域)

避難場所 避難路

【地区の名称】

粟田部町旭区

*あなたの最寄の避難場所を知っておきましょう

◆避難(集合)場所メモ◆

避難(集合)場所の名称

花籠会館・花籠公民館 花籠小学校部グラウンド
佐山姫公園 福邦銀行今立支店前駐車場

住所

越前市粟田部17-20 越前市粟田部41-12
越前市粟田部15-53-1 越前市粟田部15-34-3

電話番号

避難場所までの距離

距離 mくらい 徒歩 分くらい

*避難場所が警戒区域内にあり危険がせまっている場合は、区域外の安全な所に避難しましょう。