

越前市洪水ハザードマップ(計画規模) 地区別マップ(南中山地区)

浸水想定条件 (九頭竜川水系 計画規模)
 鞍谷川: 鞍谷川流域の1日間の総雨量186mm
 服部川: 服部川流域の1日間の総雨量168mm
 河和田川: 河和田川流域の1日間の総雨量186mm



凡例

- 広域避難場所(指定避難所)
- 指定緊急避難場所
- 一次避難場所
- 公民館
- 福祉施設
- 医療機関
- 消防
- 警察
- 市役所・支所
- 雨量観測所
- 河川定点カメラ
- 水防倉庫
- 水位観測所
- アンダーパス(地下道)

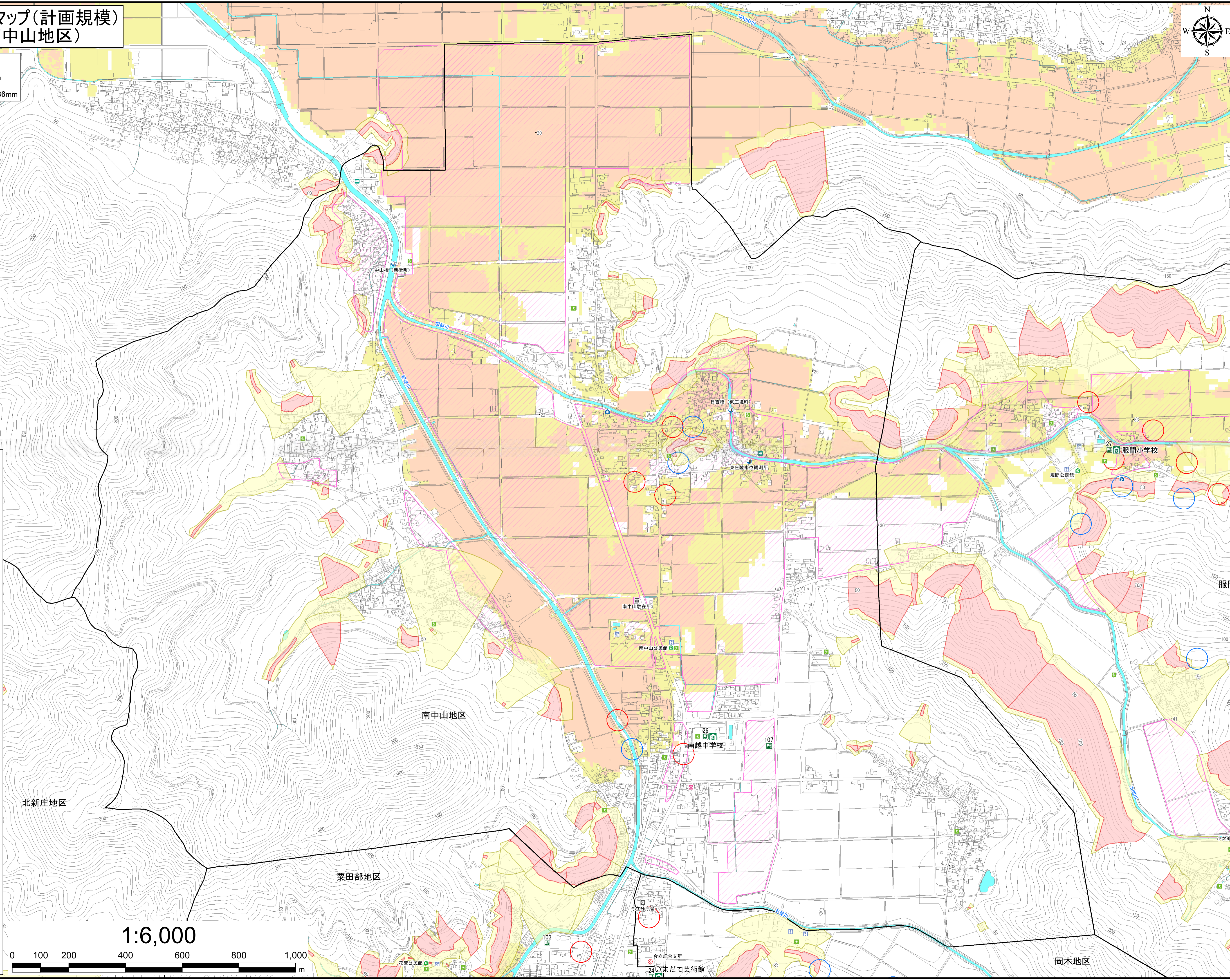
最大浸水深(計画規模)

- 5.0~10.0m未満
- 3.0~5.0m未満
- 0.5~3.0m未満
- 0.5m未満

土砂災害警戒区域等

- 土砂災害特別警戒区域
- 土砂災害警戒区域

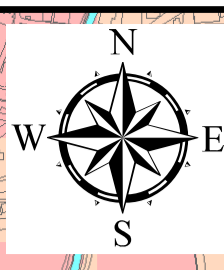
- 浸水・土砂災害発生箇所
- 避難時に危険を感じる箇所
- 過去の浸水範囲



「測量法に基づく国土地理院長承認(使用)R 2JHs 661J」

越前市洪水ハザードマップ(想定最大規模) 地区別マップ(南中山地区)

浸水想定条件 (九頭竜川水系 想定最大規模)
 鞍谷川: 鞍谷川流域の1日間の総雨量710mm
 月尾川: 月尾川流域の1日間の総雨量813mm
 服部川: 服部川流域の1日間の総雨量813mm
 水間川: 水間川流域の1日間の総雨量813mm
 河和田川: 河和田川流域の1日間の総雨量813mm

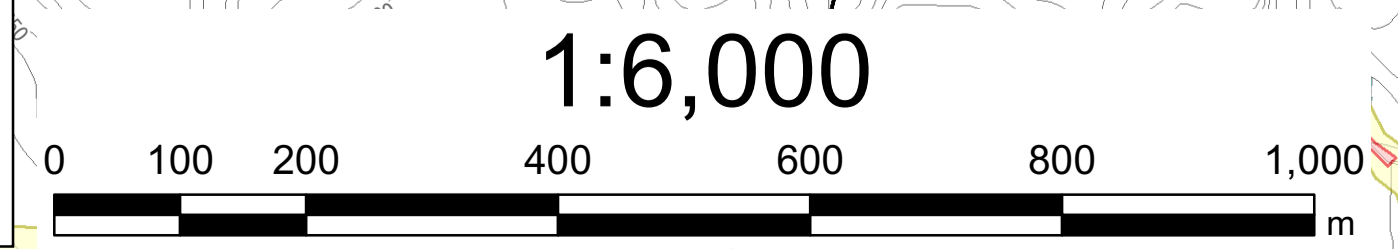
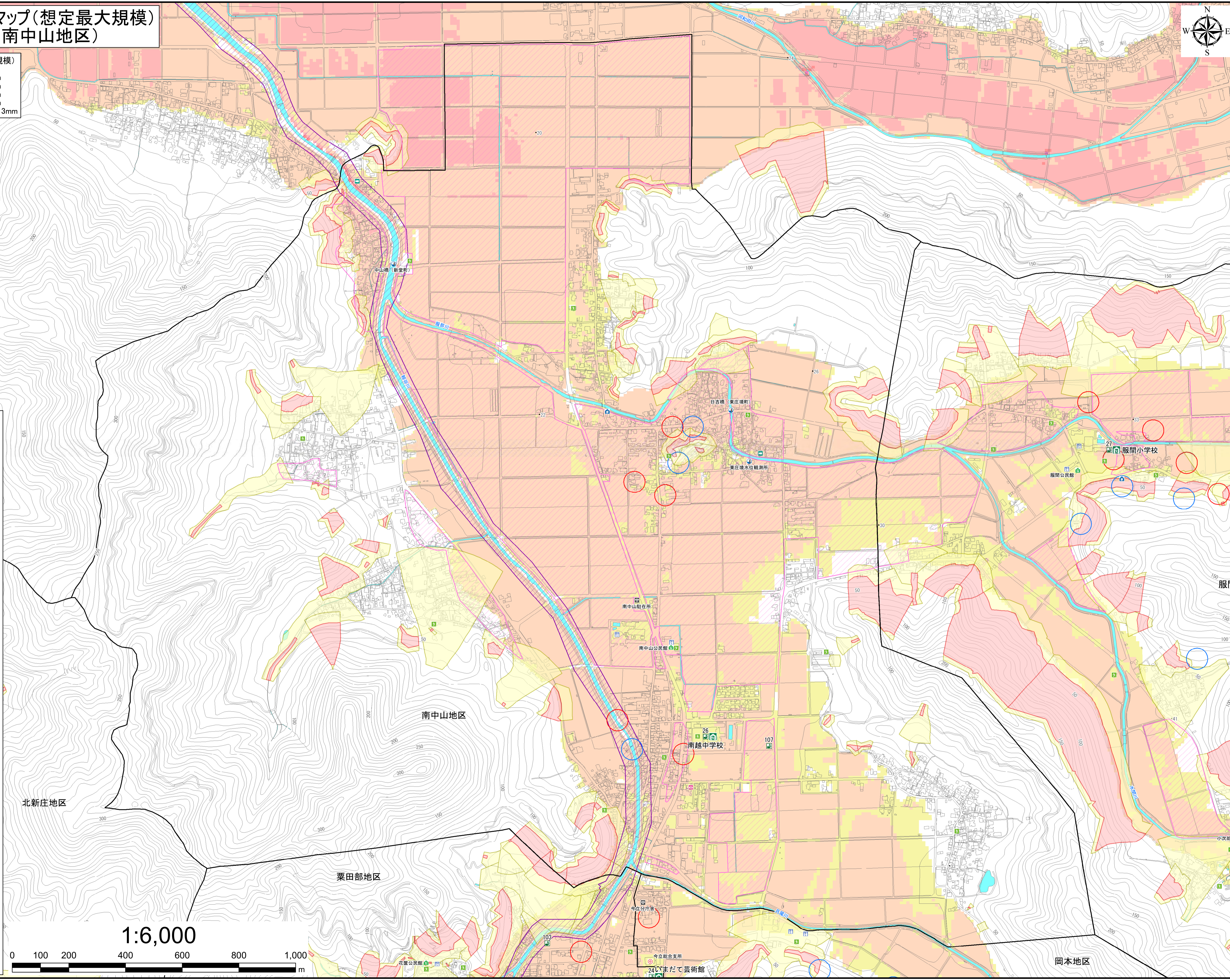


凡例

- 広域避難場所(指定避難所)
- 指定緊急避難場所
- 一次避難場所
- 公民館
- 福祉施設
- 医療機関
- 消防
- 警察
- 市役所・支所
- 雨量観測所
- 河川定点カメラ
- 水防倉庫
- 水位観測所
- アンダーパス(地下道)

最大浸水深(想定最大規模)

- 10.0~20.0m未満
- 5.0~10.0m未満
- 3.0~5.0m未満
- 0.5~3.0m未満
- 0.5m未満
- 家屋流失のおそれがある区域
- 土砂災害警戒区域等**
- 土砂災害特別警戒区域
- 土砂災害警戒区域
- 浸水・土砂災害発生箇所
- 避難時に危険を感じる箇所
- 過去の浸水範囲



「測量法に基づく国土地理院長承認(使用)R 2JHs 661J」