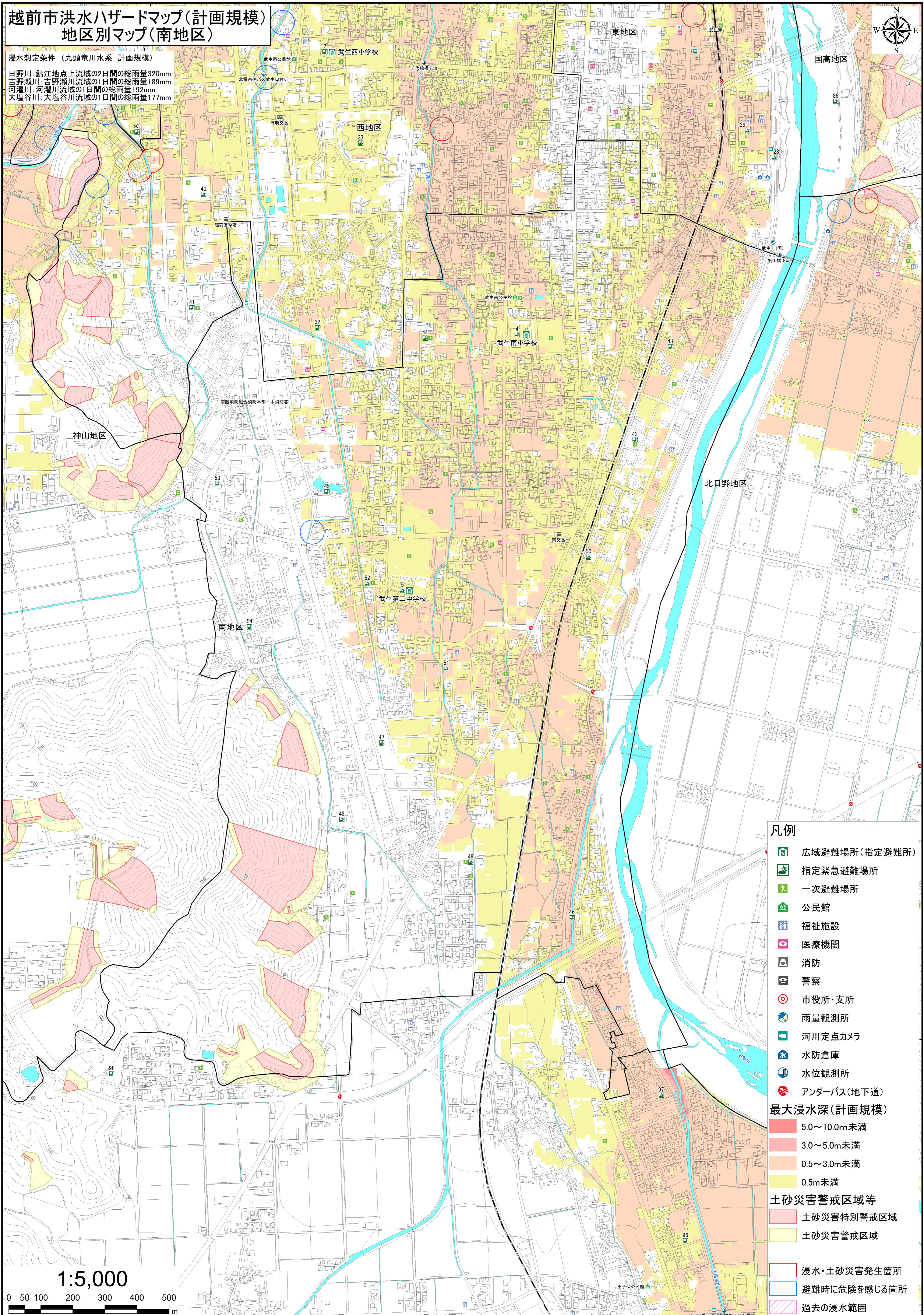


# 越前市洪水ハザードマップ(計画規模) 地区別マップ(南地区)

浸水想定条件 (九頭竜川水系 計画規模)  
 日野川: 鯖江地点上流域の2日間の総雨量320mm  
 吉野瀬川: 吉野瀬川流域の1日間の総雨量189mm  
 河灌川: 河灌川流域の1日間の総雨量192mm  
 大塩谷川: 大塩谷川流域の1日間の総雨量177mm



### 凡例

- 広域避難場所(指定避難所)
- 指定緊急避難場所
- 一次避難場所
- 公民館
- 福祉施設
- 医療機関
- 消防
- 警察
- 市役所・支所
- 雨量観測所
- 河川定点カメラ
- 水防倉庫
- 水位観測所
- アンダーパス(地下道)

### 最大浸水深(計画規模)

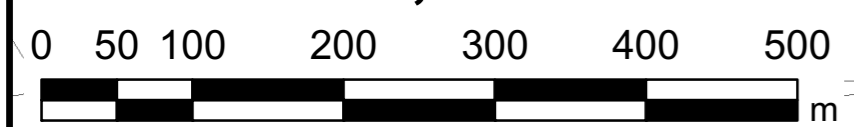
- 5.0~10.0m未満
- 3.0~5.0m未満
- 0.5~3.0m未満
- 0.5m未満

### 土砂災害警戒区域等

- 土砂災害特別警戒区域
- 土砂災害警戒区域

- 浸水・土砂災害発生箇所
- 避難時に危険を感じる箇所
- 過去の浸水範囲

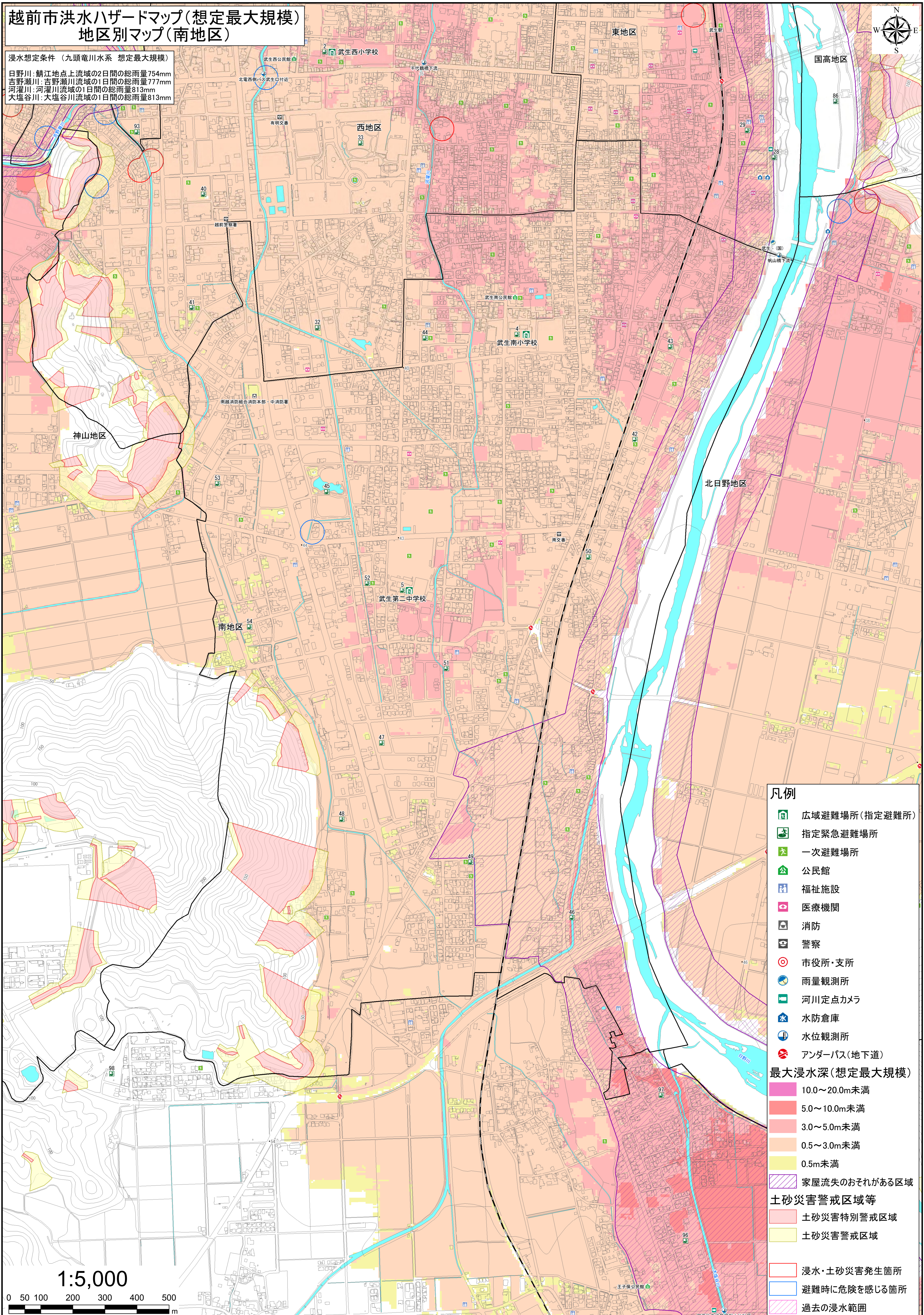
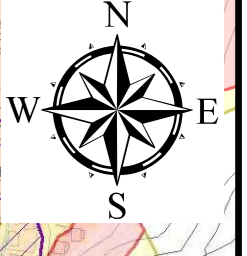
1:5,000



# 越前市洪水ハザードマップ(想定最大規模) 地区別マップ(南地区)

浸水想定条件 (九頭竜川水系 想定最大規模)

日野川: 鯖江地点上流域の2日間の総雨量754mm  
 吉野瀬川: 吉野瀬川流域の1日間の総雨量777mm  
 河灌川: 河灌川流域の1日間の総雨量813mm  
 大塩谷川: 大塩谷川流域の1日間の総雨量813mm



**凡例**

- 広域避難場所(指定避難所)
- 指定緊急避難場所
- 一次避難場所
- 公民館
- 福祉施設
- 医療機関
- 消防
- 警察
- 市役所・支所
- 雨量観測所
- 河川定点カメラ
- 水防倉庫
- 水位観測所
- アンダーパス(地下道)

**最大浸水深(想定最大規模)**

- 10.0~20.0m未満
- 5.0~10.0m未満
- 3.0~5.0m未満
- 0.5~3.0m未満
- 0.5m未満

**家屋流失のおそれがある区域**

- 家屋流失のおそれがある区域

**土砂災害警戒区域等**

- 土砂災害特別警戒区域
- 土砂災害警戒区域

**その他の危険箇所**

- 浸水・土砂災害発生箇所
- 避難時に危険を感じる箇所
- 過去の浸水範囲

1:5,000

