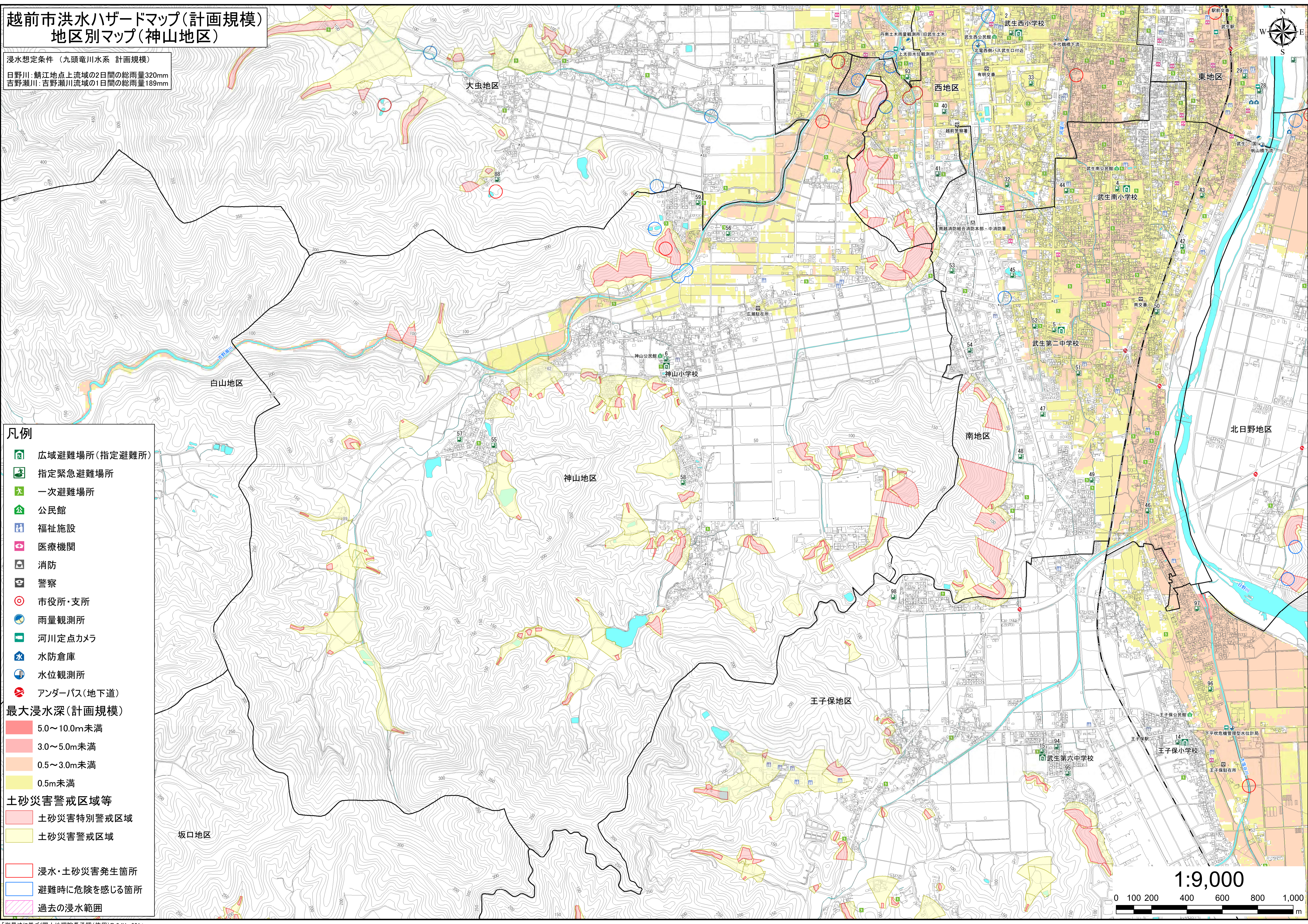


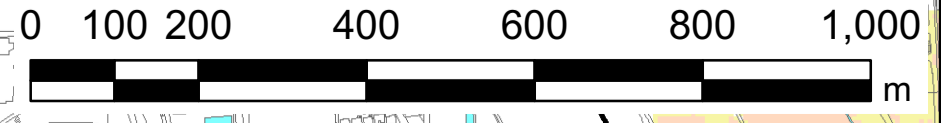
# 越前市洪水ハザードマップ(計画規模) 地区別マップ(神山地区)

浸水想定条件 (九頭竜川水系 計画規模)  
 日野川: 鯖江地点上流域の2日間の総雨量320mm  
 吉野瀬川: 吉野瀬川流域の1日間の総雨量189mm



- 凡例**
- 広域避難場所(指定避難所)
  - 指定緊急避難場所
  - 一次避難場所
  - 公民館
  - 福祉施設
  - 医療機関
  - 消防
  - 警察
  - 市役所・支所
  - 雨量観測所
  - 河川定点カメラ
  - 水防倉庫
  - 水位観測所
  - アンダーパス(地下道)
- 最大浸水深(計画規模)**
- 5.0~10.0m未満
  - 3.0~5.0m未満
  - 0.5~3.0m未満
  - 0.5m未満
- 土砂災害警戒区域等**
- 土砂災害特別警戒区域
  - 土砂災害警戒区域
- その他の危険箇所**
- 浸水・土砂災害発生箇所
  - 避難時に危険を感じる箇所
  - 過去の浸水範囲

1:9,000



# 越前市洪水ハザードマップ(想定最大規模) 地区別マップ(神山地区)

浸水想定条件 (九頭竜川水系 想定最大規模)  
 日野川: 鯖江地点上流域の2日間の総雨量754mm  
 吉野瀬川: 吉野瀬川流域の1日間の総雨量777mm

- 凡例**
- 広域避難場所(指定避難所)
  - 指定緊急避難場所
  - 一次避難場所
  - 公民館
  - 福祉施設
  - 医療機関
  - 消防
  - 警察
  - 市役所・支所
  - 雨量観測所
  - 河川定点カメラ
  - 水防倉庫
  - 水位観測所
  - アンダーパス(地下道)
- 最大浸水深(想定最大規模)**
- 10.0~20.0m未満
  - 5.0~10.0m未満
  - 3.0~5.0m未満
  - 0.5~3.0m未満
  - 0.5m未満
- 土砂災害警戒区域等**
- 家屋流失のおそれがある区域
  - 土砂災害特別警戒区域
  - 土砂災害警戒区域
- その他の危険箇所**
- 浸水・土砂災害発生箇所
  - 避難時に危険を感じる箇所
  - 過去の浸水範囲

